

# PHILIPS

## Series 7000

### All-in-One Trimmer

15 σε 1: για πρόσωπο, μαλλιά και σώμα

Χτενάκι ακριβείας

Αυτοακονιζόμενες ασάλινες λεπίδες

Τεχνολογία BeardSense



MG7940/15



## Ένα εργαλείο, απόλυτη ακρίβεια

### Για πρόσωπο, μαλλιά και σώμα

Δημιουργήστε το προσωπικό σας στυλ με αυτό το ευέλικτο τρίμερ, που περιλαμβάνει 15 εξαρτήματα υψηλής ποιότητας για το πρόσωπο, τα μαλλιά και το σώμα σας. Το κοπτικό χτενάκι ακριβείας προσφέρει ομοιόμορφο τριμάρισμα ακριβώς στο μήκος που θέλετε.

#### Ακριβές και ομοιόμορφο τριμάρισμα

- Ένα τρίμερ που προσαρμόζεται στα γένια σας
- Απόδοση μεγάλης διάρκειας για αποτελέσματα ακριβείας
- Ομοιόμορφο τριμάρισμα με ένα πέρασμα

#### Ευέλικτο styling για το πρόσωπο, τα μαλλιά και το σώμα

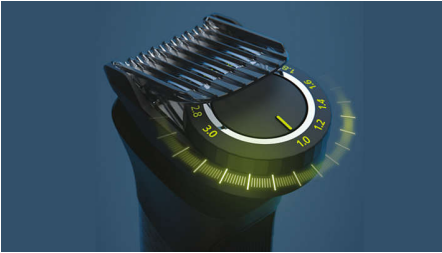
- Πείτε αντίο στην τριχοφυΐα του σώματος
- Γιατί τα πάντα κρύβονται στις λεπτομέρειες
- Όλα σε ένα για πρόσωπο, μαλλιά και σώμα
- Εξασφαλίστε ομοιόμορφο τριμάρισμα και καθαρές γωνίες
- 30% γρηγορότερο τριμάρισμα των τριχών\*\*

#### Ποιότητα και ευκολία χρήσης

- Εύκολο κράτημα και έλεγχος
- Γνωρίζετε ανά πάσα στιγμή πότε πρέπει να το φορτίσετε
- Λειτουργεί για 4 εβδομάδες με μία μόνο φόρτιση\*
- Αδιάβροχο για άνετη χρήση και εύκολο καθαρισμό

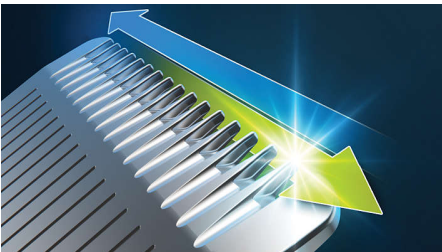
# Χαρακτηριστικά

## Χτενάκι ακριβείας



Το κατοχυρωμένο με δίπλωμα ευρεσιτεχνίας κοπτικό χτενάκι προσφέρει 11 ρυθμίσεις μήκους μεταξύ 1-3 χιλ., ώστε να επιτυγχάνετε ομοιόμορφο τριμάρισμα ακριβώς στο μήκος που θέλετε.

## Αυτοακονιζόμενες ατσάλινες λεπίδες



Οι λεπίδες από ανοξείδωτο ατσάλι παραμένουν κοφτερές όπως την πρώτη ημέρα για απόδοση μεγάλης διάρκειας, χωρίς να χρειάζονται λίπανση.

## Τεχνολογία BeardSense



Το τρίμερ διαβάζει την πυκνότητα των γενιών 125 φορές ανά δευτερόλεπτο και αυξάνει την ισχύ ακριβώς όταν το χρειάζεστε για να αντιμετωπίσετε και τα πυκνά, φουντωτά ή μακρύτερα γένια.

## Τρίμερ 15 σε 1



Αυτό το τρίμερ "όλα σε ένα" προσφέρει 15 εργαλεία για όλες τις ανάγκες περιποίησης. Τριμάρετε και φορμάρετε τα γένια σας με άνεση, κουρέψτε τα μαλλιά σας και περιποιηθείτε το σώμα σας.

## Περιποίηση ακριβείας για τα γένια



Το τρίμερ και το σετ πολλαπλών χτενών προσφέρουν 22 ρυθμίσεις μήκους από 0,5 έως 16 χιλ. σε βήματα ακριβείας έως και 0,2 χιλ., τόσο για πιο κοντά όσο και για πιο μακριά γένια. Η στενή σχεδίαση του εξαρτήματος τριμαρίσματος ακριβείας σας επιτρέπει να δημιουργείτε καθαρές γωνίες και λεπτομέρειες. Καθαρίστε τα μάγουλα, το πηγούνι και το λαιμό με το μεταλλικό τρίμερ για να ολοκληρώσετε το λουκ σας.

## Άνετη περιποίηση σώματος



Ξυριστείτε άνετα κάτω από το λαιμό, με το εξάρτημα ξυριστικής σώματος. Ένα μοναδικό σύστημα προστασίας του δέρματος προστατεύει τις ευαίσθητες περιοχές ενώ ξυρίζετε μέχρι και στο 0,5 χιλ. Μπορείτε επίσης να τριμάρετε τις τρίχες του σώματος με την κουμπωτή χτένα.

## Γρήγορο κούρεμα μαλλιών\*\*



Το κούρεμα των μαλλιών γίνεται 30% πιο γρήγορα\*\* χάρη στο εξαιρετικά πλατύ εξάρτημα κοπής μαλλιών από ανοξείδωτο ατσάλι πλάτους 41 χιλ. που κόβει περισσότερες τρίχες με κάθε κίνηση. Δημιουργήστε το στυλ χτενίσματος που θέλετε με τις ρυθμίσεις μήκους που προσφέρουν οι εξαιρετικά φαρδιές χτένες για μαλλιά 4, 9, 12 και 16 χιλ.

## Τριμάρισμα για μύτη/αυτιά/φρύδια



Το εξάρτημα τριμαρίσματος για μύτη/αυτιά αφαιρεί την ανεπιθύμητη τριχοφυΐα από τη μύτη και τα αυτιά γρήγορα και με ασφάλεια. Διατηρήστε εύκολα τα φρύδια σας καλοχτενισμένα και περιποιημένα με την ειδική χτένα για τα φρύδια.

## Χρόνος λειτουργίας έως 120 λεπτά



Η ισχυρή μπαταρία ιόντων λιθίου παρέχει έως και 120 λεπτά χρόνου λειτουργίας, με δυνατότητα γρήγορης φόρτισης 5 λεπτών, για μεγάλη διάρκεια ζωής και μέγιστη ισχύ.

# Προδιαγραφές

## Ρεύμα

**Χρόνος λειτουργίας:** Έως και 120 λεπτά

**Τύπος μπαταριών:** Ιόντων λιθίου

**Φόρτιση:** 60 λεπτά, Γρήγορη φόρτιση 5 λεπτών

**Μέθοδος φόρτισης:** USB-A (δεν περιλαμβάνεται προσ/γέας)

**Μέγιστη κατανάλωση ρεύματος:** 5 W

**Τάση εισόδου:** 5 V

## Σχεδίαση

**Λαβή:** Εργονομική λαβή από καουτσούκ

## Σέρβις

**2 χρόνια εγγύηση**

## Ευκολία στη χρήση

**Δεν χρειάζεται συντήρηση:** Δεν απαιτείται έλαιο λεπίδας

**Οθόνη:** Ένδειξη χαμηλής στάθμης μπαταρίας, Ένδειξη πλήρους στάθμης μπαταρίας, Ένδειξη φόρτισης μπαταρίας

**Wet & Dry:** 100% κατάλληλη για χρήση στο ντους

**Λειτουργία:** Μόνο ασύρματη χρήση

## Ευέλικτο styling

**Εργαλεία styling:** Τρίμερ από ασάλι, Εξάρτημα ψαλιδίσματος για μύτη & αφτιά, Ξυριστική σώματος με σύστημα προστασίας του δέρματος, Τρίμερ ακριβείας από ασάλι, Εξαιρετικά πλατύ τρίμερ για μαλλιά, Χτενάκι ακριβείας, Ρυθμιζόμενη χτένα 3-7 χιλ.,

Ρυθμιζόμενη χτένα 9-13 χιλ., 1 χτένα για το σώμα, Χτένα για τα φρύδια, 4 φαρδιές χτένες

**Αξεσουάρ:** Μεγάλη μαλακή θήκη με φερμουάρ, Βούρτσα καθαρισμού, USB-A (το τροφοδοτικό δεν περιλαμβάνεται)

**Αρ. εξαρτημάτων:** 15

## Τριμάρισμα ακριβείας

**Απόδοση κοπής:** Αυτοακονιζόμενες ασάλινες λεπίδες, Τεχνολογία BeardSense

**Τριμάρισμα ακριβείας:** Χτενάκι ακριβείας

**Ρυθμίσεις μήκους:** 22 (0,5 - 16 χιλ.)

**Βήματα ακριβείας:** Έως και 0,2 χιλ.

