

Philips OLED  
Android TV OLED UHD  
4K

TV Ambilight da 139 cm (55")

Supporta i principali formati HDR  
Processore P5 AI Perfect Picture  
Android TV/Controllo vocale  
intell.



55OLED855

## Prestazioni sofisticate. Design minimalista.

### Android TV OLED UHD 4K

Lasciatevi coinvolgere da immagini nitide e raffinate con colori naturali e un contrasto intenso. Questo TV OLED 4K Philips, sottile ed elegante, riproduce tutti i contenuti che ami conferendo una profondità realistica e movimenti fluidi. Ambilight aggiunge uno straordinario tocco finale alle tue immagini.

#### **Movimenti fluidi. Colori realistici. Profondità incredibile.**

- Dolby Vision e Dolby Atmos. Audio e immagini come al cinema.
- Principali formati HDR. Vedrai più di quanto il regista volesse mostrare.
- Processore P5 con intelligenza artificiale. Immagini realistiche, con qualsiasi contenuto.

#### **Progettato per catturare la tua attenzione.**

- Piedistallo girevole. Telecomando retroilluminato in pelle Muirhead.
- La magia di Ambilight. In esclusiva da Philips.
- TV OLED Philips. La realtà nello schermo.

#### **Contenuti a portata di mano.**

- Android TV, semplicemente smart.
- DTS Play-Fi. Audio multistanza.
- Controllo vocale. Assistente Google integrato. Compatibile con Alexa.

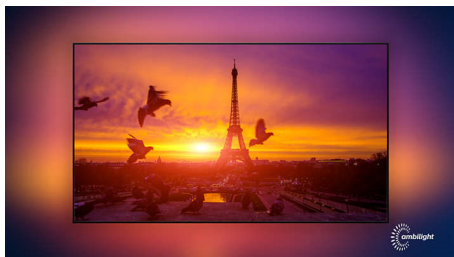
# PHILIPS

## Android TV OLED UHD 4K

TV Ambilight da 139 cm (55") Supporta i principali formati HDR, Processore P5 AI Perfect Picture, Android TV/Controllo vocale intell.

# In evidenza

### Ambilight su 3 lati



Con Philips Ambilight puoi vivere in prima persona ogni attimo. I LED intelligenti sui bordi del TV rispondono all'azione sullo schermo ed emettono una luce coinvolgente e affascinante. Provalo e non potrai più farne a meno.

### TV OLED Philips



Con i TV Philips OLED avrai un angolo di visione più ampio e un'immagine HDR straordinariamente realistica, in cui ogni scena sembra prendere vita. I neri sono più profondi, i colori più vivaci e i dettagli di ombre e luci vengono riprodotti con precisione.

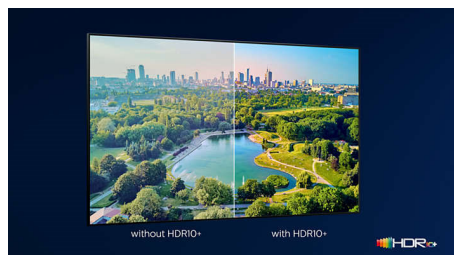
### Processore P5 con intelligenza artificiale.



Il processore Philips P5 con intelligenza artificiale offre immagini così realistiche che ti sembrerà di viverle. Un algoritmo di

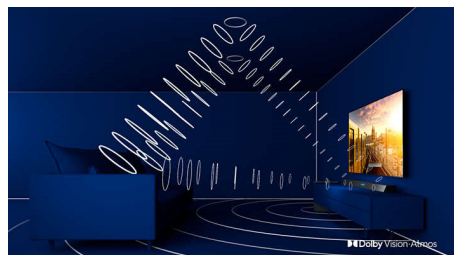
intelligenza artificiale ad apprendimento profondo elabora le immagini in modo simile al cervello umano. Indipendentemente dal contenuto riprodotto, otterrai dettagli e contrasto realistici, colori brillanti e movimenti fluidi.

### Supporta i principali formati HDR



Il TV Philips OLED 4K UHD è compatibile con tutti i principali formati HDR, tra cui HDR10+ e Dolby Vision. Che si tratti di una serie imperdibile o di un nuovo videogioco, le ombre saranno più profonde, le superfici luminose brilleranno, i colori saranno più realistici e i movimenti incredibilmente fluidi.

### Dolby Vision e Dolby Atmos



Eccellente supporto per audio e formati video Dolby significa che i contenuti HDR che guardi saranno estremamente realistici. Che si tratti dell'ultima serie da guardare in streaming o un Blu-Ray disc, potrai vedere contrasto, luminosità e colori proprio come se ti trovassi nella mente del regista. Inoltre, l'audio sarà ampio, chiaro, pieno di dettagli e profondo.

### Design

Piedistallo girevole. Telecomando retroilluminato in pelle Muirhead.

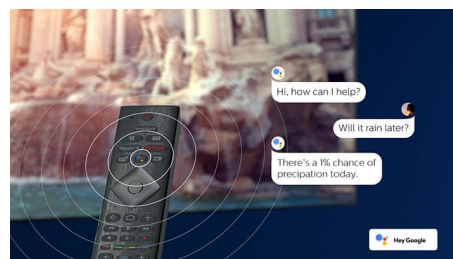
55OLED855/12

### Android TV



Il tuo TV Philips Android ti offre i contenuti che desideri, quando vuoi. Puoi personalizzare la schermata principale per visualizzare le tue app preferite, semplificando la riproduzione in streaming dei film e dei programmi che ami, oppure riprenderli da dove hai lasciato.

### Assistente vocale



Controlla il tuo TV Philips Android con la voce. Desideri giocare, guardare Netflix, o trovare app e contenuti in Google Play Store? Basta dirlo al TV. Puoi perfino controllare tutti i dispositivi domestici smart compatibili con l'Assistente Google; ad esempio, puoi regolare l'intensità delle luci e impostare il termostato nelle serate in compagnia dei tuoi film preferiti senza alzarti dal divano. Il tempo passato a cercare il telecomando sarà solo un lontano ricordo. Ora puoi usare la voce per controllare il tuo Smart TV Philips tramite i dispositivi compatibili con Alexa, come Amazon Echo. Accendi il TV, cambia canale, passa alla console di gioco e molto altro ancora con Alexa.



## Android TV OLED UHD 4K

TV Ambilight da 139 cm (55") Supporta i principali formati HDR, Processore P5 AI Perfect Picture, Android TV/Controllo vocale intell.

# Specifiche

### Ambilight

- Funzioni Ambilight: Ambilight+Hue integrato, Ambilight Music, Modalità gioco, Adattabile al colore della parete, Modalità Lounge, AmbiWakeup, AmbiSleep
- Versione Ambilight: 3 lati

### Immagine/Display

- Formato: 16:9
- Dim. diagonale schermo (pollici): 55 pollici
- Dim. diagonale schermo (metrico): 139 cm
- Display: OLED Ultra HD 4K
- Risoluzione del display: 3840x2160
- Picture engine: Processore P5 AI Perfect Picture
- Miglioramento dell'immagine: Ultra Resolution, Ampio spettro di colori, 99% DCI/P3, Dolby Vision, HDR10+, Perfect Natural Motion, 5700 PPI
- Dim. diagonale schermo (pollici): 55 pollici

### Risoluzione del display supportata

- Ingressi dei computer su tutti gli HDMI: HDR supportato, HDR10+/HLG, HDR supportato, HDR10/HLG, fino a UHD 4K, 3840 x 2160 a 120 Hz
- Ingressi video su tutti gli HDMI: HDR supportato, HDR10/HLG (Hybrid Log Gamma), HDR10+/  
Dolby Vision, fino a 4K UHD 3840x2160 a 120 Hz

Dolby Vision, fino a 4K UHD 3840x2160 a 120 Hz

### Sintonizzatore/Ricezione/Trasmissione

- TV digitale: DVB-T/T2/T2-HD/C/S/S2
- Riproduzione video: PAL, SECAM
- Supporto per MPEG: MPEG2, MPEG4
- Guida ai programmi TV\*: EPG 8 giorni
- Indicazione forza segnale
- Televideo: 1000 pagine Hypertext
- Supporto HEVC

### Android TV

- OS: Android TV™ 9 (Pie)
- Applicazioni preinstallate: Google Play Movies\*, Google Play Music\*, Google Search, YouTube, Amazon Prime Video, BBC iPlayer, Netflix
- Capacità memoria (Flash): da 16 GB\*

### Funzioni Smart TV

- Interazione utente: SimplyShare
- TV interattiva: HbbTV
- Program: Pausa TV, Registrazione via USB\*
- Facilità di installazione: Autorilevamento dei dispositivi Philips, Installazione guidata della rete, Assistente per le impostazioni, Connessione guidata al dispositivo

55OLED855/12

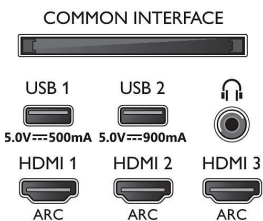
- Facilità d'uso: Pulsante Smart Menu one-stop, Manuale utente su schermo
- Firmware aggiornabile: Aggiornamento automatico del firmware, Firmware aggiornabile tramite USB, Aggiornamento firmware online
- Regolazioni formato schermo: Basic - Copertura dello schermo, Adatta a schermo, Advance - Shift, Zoom, Stretch, Schermo largo
- Telecomando: con sistema vocale, con pulsanti che si illuminano, con pelle Muirhead
- Assistente vocale\*: Google Assistant integrato, Telecomando con microfono., Compatibile con Alexa

### Applicazioni multimediali

- Formati di riproduzione dei video: Contenitori: AVI, MKV, H264/MPEG-4 AVC, MPEG-1, MPEG-2, MPEG-4, WMV9/VC1, VP9, HEVC (H.265)
- Formati di riproduzione della musica: AAC, MP3, WAV, WMA (v2 fino a v9.2), WMA-PRO (v9 e v10)
- Supporto formati sottotitoli: .SRT, .SUB, .TXT, .SMI
- Formati di riproduzione delle immagini: JPEG, BMP, GIF, PNG, Foto 360, HEIF

## Connections

### Side



### Bottom



## Android TV OLED UHD 4K

TV Ambilight da 139 cm (55") Supporta i principali formati HDR, Processore P5 AI Perfect Picture, Android TV/Controllo vocale intell.

# Specifiche

55OLED855/12

### Elaborazione

- Potenza di elaborazione: Quad Core

### Audio

- Audio: Potenza in uscita: 50 Watt (RMS), Canale 2.1
- Configurazione degli altoparlanti: 2 altoparlanti con frequenze medio-alte da 10 W, subwoofer da 30 W
- Codec: AC-4, Dolby Atmos, Dolby Digital MS12 V2.3, DTS-HD (M6)
- Funzioni audio avanzate: Equalizzatore a 5 bande, A.I. Sound, Dialoghi chiari, Dolby Atmos, Ottimizzazione dei bassi Dolby, Regolazione del volume Dolby, Modalità notte, Regolazione automatica volume, Bassi migliorati

### Connettività

- Numero di collegamenti HDMI: 4
- Funzioni HDMI: 4K, Audio Return Channel
- EasyLink (HDMI-CEC): Pass-through telecomando, Controllo audio del sistema, Standby del sistema, Riproduzione One Touch
- Numero di USB: 2
- Connessione wireless: Bluetooth 4.2, Wi-Fi 802.11ac, 2x2, Dual band
- Altri collegamenti: Interfaccia standard Plus (CI+), Uscita audio digitale (ottica), Ethernet-LAN RJ-45, Uscita cuffia, Collegamento satellitare, Connettore di servizio
- HDCP 2.3: Sì su tutti gli HDMI

### Scheda energetica UE

- Numeri di registrazione EPREL: 421954
- Dim. diagonale schermo (pollici): 55
- Dim. diagonale schermo (metrico): 139
- Classe energetica per SDR: G
- Consumo energetico in modalità acceso per SDR: 88 kWh/1000h
- Classe energetica per HDR: G
- Consumo energetico in modalità acceso per HDR: 113 kWh/1000h
- Consumo energetico in modalità off: nd

- Modalità standby in rete: <math>\leq 2,0\text{ W}</math>
- Tecnologia dei pannelli: OLED

### Assorbimento

- Tensione di rete: CA 220 - 240 V 50/60 Hz
- Temperatura ambiente: Da 5 a 35 °C
- Consumo energetico in standby: <math>\leq 0,3\text{ W}</math>
- Funzionalità di risparmio energetico: Timer per spegnimento automatico, Sensore luminoso, Picture mute (per la radio), Modalità Eco
- Consumo energetico in modalità off: nd
- Presenza di piombo: Si\*
- Contenuto di mercurio: 0 mg

### Accessori

- Batterie incluse: 2 batterie AAA
- Accessori inclusi: Brochure legale e per la sicurezza, Cavo alimentazione, Guida rapida (x1), Telecomando, Piedistallo da tavolo

### Design

- Colori del TV: Telaio grigio canna di fucile
- Design del supporto: Supporto ad arco cromato scuro, Rotazione +/- 15 gradi

### Dimensioni (lxpxa)

- Larghezza set: 1227,8 mm
- Altezza set: 705,6 mm
- Profondità set: 58,0 mm
- Peso del prodotto: 21,4 Kg
- Larghezza set (con supporto): 1227,8 mm
- Altezza set (con supporto): 772,2 mm
- Profondità set (con supporto): 235,6 mm
- Peso prodotto (+ supporto): 23,2 Kg
- Larghezza confezione: 1400,0 mm
- Altezza confezione: 867,0 mm
- Profondità confezione: 170 mm
- Peso incluso imballaggio: 29,8 Kg
- Larghezza piedistallo: 750,0 mm
- Altezza piedistallo: 66,6 mm
- Profondità piedistallo: 235,6 mm
- Compatibile con montaggio a parete: 300 x 300 mm



Data di rilascio  
2023-08-06

Versione: 10.1.1

EAN: 87 18863 02283 2

© 2023 Koninklijke Philips N.V.  
Tutti i diritti riservati.

Le specifiche sono soggette a modifica senza preavviso I marchi sono di proprietà di Koninklijke Philips N.V. o dei rispettivi detentori.

[www.philips.com](http://www.philips.com)

- \* Dimensioni della memoria (Flash): 16 GB; lo spazio effettivo disponibile sul disco può variare (ad esempio, in base ad app preinstallate, sistema operativo installato, ecc.)
- \* La funzione EPG e la possibilità di visione effettiva (fino a 8 giorni) dipende dal paese e dall'operatore.
- \* L'offerta di applicazioni Android può variare a seconda del Paese. Per ulteriori dettagli, visita il Google Play Store locale.
- \* Consumo energetico in kWh per anno, sulla base del consumo della TV in funzione 4 ore al giorno per 365 giorni. Il consumo energetico effettivo dipenderà da come viene utilizzato il televisore.
- \* Il TV supporta la ricezione DVB per la trasmissione in chiaro. È possibile che alcuni operatori DVB non siano supportati. Un elenco aggiornato è disponibile nella sezione FAQ del sito Web di assistenza Philips. Per alcuni operatori è richiesto l'accesso condizionale e un abbonamento. Contattare il proprio operatore per ulteriori informazioni.
- \* L'applicazione Philips MyRemote e le sue funzionalità variano a seconda del modello del TV, dell'operatore, del paese, del modello di dispositivo smart e del sistema operativo. Per ulteriori informazioni, visita il sito [www.philips.com/TVRemoteapp](http://www.philips.com/TVRemoteapp).
- \* Le offerte delle applicazioni per lo Smart TV variano a seconda del modello del TV e del paese. Per ulteriori dettagli, visita il sito: [www.philips.com/smartytv](http://www.philips.com/smartytv).
- \* Registrazione USB solo per canali digitali. Le registrazioni possono essere limitate dal sistema di protezione da copia delle trasmissioni (CI+). Possono applicarsi restrizioni in base al paese e ai canali.
- \* Questo televisore contiene piombo solo in alcune parti o componenti dove non esistono alternative tecnologiche in linea con le clausole di eccezione esistenti secondo la direttiva RoHS.