



Philips OLED
Telewizor OLED 4K UHD
Android

Procesor P5 Perfect Picture

Dźwięk Dolby Atmos
3-stronny Ambilight
Telewizor Android TV 139 cm
(55")



55OLED705

Żywe kolory. Magiczne światło.

Telewizor OLED 4K UHD Android

Ten elegancki telewizor OLED ożywia każdą rozrywkę. Dopracowany obraz w połączeniu z wyjątkową technologią Philips Ambilight pozwala zmienić wieczór przed telewizorem w wielkie wydarzenie. Filmy i programy są bardziej realistyczne. Dźwięk Dolby Atmos przenosi Cię do centrum akcji.

Płynny obraz, realistyczne kolory i niezwykła głębia

- Żywy obraz HDR. Telewizor 4K UHD Philips.
- Kinowy obraz i dźwięk. Dolby Vision i Dolby Atmos
- Niezależnie od źródła, zawsze perfekcja. Procesor P5 Philips.

Stworzony by zachwycić

- Tak wygląda realistyczny obraz. Telewizor Philips OLED.
- Smukła, atrakcyjna konstrukcja
- The One z magicznym oświetleniem Ambilight. Tylko od Philips.

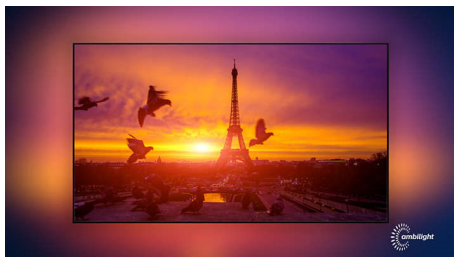
Rozrywka w zasięgu Twojego głosu.

- Sterowanie głosowe. Asystent Google. Współpracuje z usługą Alexa.
- Dźwięk w wielu pomieszczeniach. DTS Play-Fi
- Po prostu inteligentny. Android TV.

PHILIPS

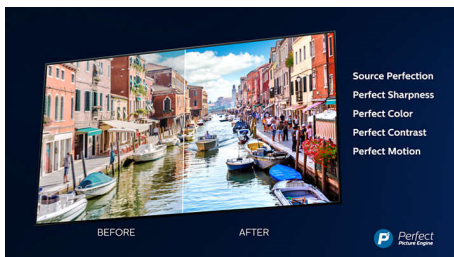
Zalety

3-stronne oświetlenie Ambilight



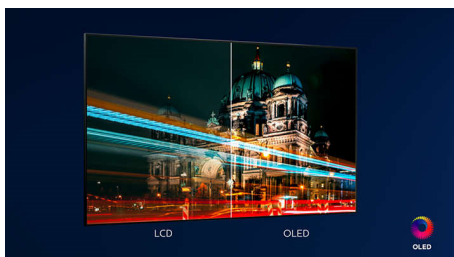
Dzięki Philips Ambilight każda chwila jest wyjątkowa. Inteligentne diody LED wokół krawędzi telewizora reagują na akcję na ekranie i emitują wciągający blask, który jest po prostu urzekający. Przeżyj to raz i nie zastanawiaj się, jak wyglądałby telewizor bez Ambilight!

Procesor P5 Picture Engine firmy Philips



Procesor Philips P5 zapewnia obraz równie doskonały, jak Twoja ulubiona rozrywka. Szczegóły mają zauważalnie większą głębię. Kolory są żywe, a odcienie skóry naturalne. Kontrast jest niezwykle wyraźny i pozwala dostrzec każdy szczegół, a ruch pozostaje idealnie płynny.

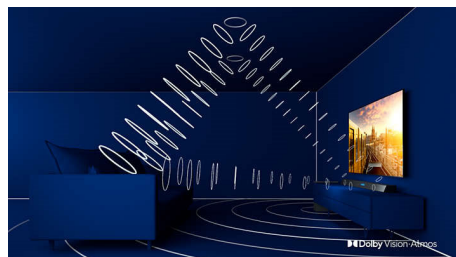
Telewizor OLED firmy Philips



Telewizor Philips OLED zapewnia szerszy kąt widzenia i wyjątkowo realistyczny obraz.

Czernie są głębsze. Kolory są żywsze. Szczegóły w cieniach i światłach są precyzyjnie odwzorowywane. Obsługiwane są wszystkie główne formaty HDR. Poczujesz pełną moc każdej sceny.

Dolby Vision + Dolby Atmos

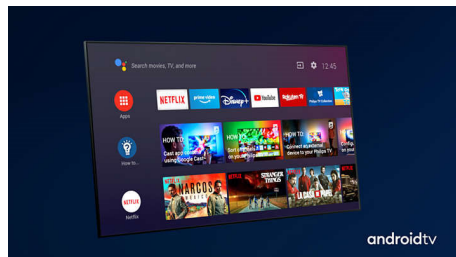


Obsługa wysokiej jakości dźwięku i obrazu Dolby oznacza, że oglądana treść HDR będzie wyglądać i brzmieć doskonale. Ciesz się obrazem, który odzwierciedla oryginalne intencje reżysera, a także doświadcz przestrzennego dźwięku o prawdziwej wyrazistości i głębi.

Smukła, atrakcyjna konstrukcja

Szukasz telewizora, który pasuje do Twojego pokoju? Ten telewizor 4K Smart jest przystosowany do każdej okazji! Praktycznie bezramkowy ekran można umieścić w niemal każdym wnętrzu. Wąskie nóżki sprawiają wrażenie unoszenia ekranu nad telewizorem.

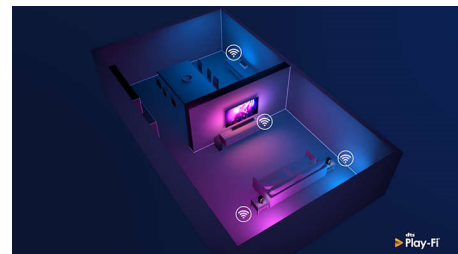
Po prostu inteligentny. Android TV



Telewizor Philips z systemem Android oferuje Ci rozrywkę, którą lubisz, kiedy chcesz. Możesz dostosować ekran główny, aby wyświetlać ulubione aplikacje, co ułatwia rozpoczęcie strumieniowego przesyłania

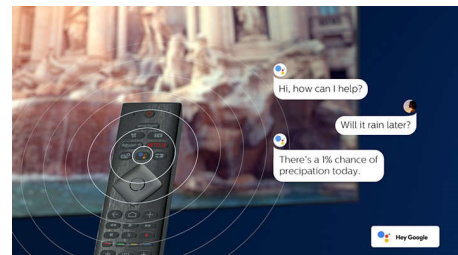
filmów i programów, które lubisz. Możesz też kontynuować oglądanie od momentu jego przerwania.

Kompatybilny z DTS Play-Fi



Za pomocą funkcji DTS Play-Fi w telewizorze Philips możesz podłączyć głośniki w dowolnym pomieszczeniu. Masz bezprzewodowe głośniki w kuchni? No to już nie musisz przerywać filmu na czas przygotowywania przekąsek lub gdy chcesz przynieść z kuchni napoje dla swoich gości.

Sterowanie głosowe oparte na sztucznej inteligencji



Naciśnij przycisk na pilocie, aby rozmawiać z Asystentem Google. Steruj za pomocą głosu telewizorem lub urządzeniami domu inteligentnego kompatybilnymi z Asystentem Google. Za pośrednictwem usługi Alexa steruj telewizorem przy użyciu urządzeń obsługujących usługę Alexa.

Dane techniczne

Ambilight

- Funkcje Ambilight: Wbudowane funkcje Ambilight + Hue, Ambilight Muzyka, Tryb gry, Dostosowywanie się do koloru ściany, Tryb Lounge, AmbiWakeup, AmbiSleep, Bezprzewodowe głośniki domowe Philips
- Wersja Ambilight: 3-stronny

Obraz/wyświetlacz

- Format obrazu: 16:9
- Przekątna ekranu (cale): 55 cali
- Przekątna ekranu (cm): 139 cm

- Wyświetlacz: 4K Ultra HD OLED
- Rozdzielczość panelu: 3840 x 2160
- Silnik graficzny: Procesor P5 Perfect Picture
- Funkcje poprawy obrazu: Ultra Resolution, Dolby Vision, HDR10+, Perfect Natural Motion, Zarządzanie kolorami ISF, Micro Dimming Perfect, Szeroka gama kolorów — 99% przestrzeni DCI/P3
- Przekątna ekranu (cale): 55 cali

Obsługiwana rozdzielczość ekranu

- Sygnał z komputera — wszystkie wejścia HDMI: Obsługa HDR, HDR10+/HLG, Obsługa HDR,

HDR10/ HLG, maksymalna rozdzielczość 4K UHD: 3840 x 2160 przy 60 Hz

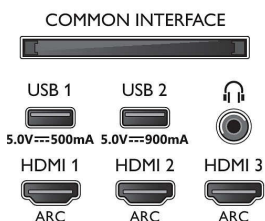
- Sygnał wideo — wszystkie wejścia HDMI: Obsługa HDR, HDR10/HLG (Hybrid Log Gamma), HDR10+/ Dolby Vision, maksymalna rozdzielczość 4K UHD: 3840 x 2160 przy 60 Hz

Tuner/Odtwarzanie/Transmisja

- Telewizja cyfrowa: DVB-T/T2/T2-HD/C/S/S2
- Odtwarzanie video: PAL, SECAM
- Obsługa MPEG: MPEG2, MPEG4
- Przewodnik telewizyjny*: Elektroniczny program na

Connections

Side



Bottom



Dane techniczne

- 8 dni
- Wskaźnik siły sygnału
- Telegazeta: Telegazeta Hypertext (1000 stron)
- Obsługa HEVC

Android TV

- System operacyjny: Android TV™ 9 (Pie)
- Fabrycznie zainstalowane aplikacje: Filmy z Google Play*, Muzyka z Google Play*, Wyszukiwanie Google, YouTube, Natychmiastowe filmy Amazon, BBC iPlayer, Netflix, Filmy Amazon Prime, Disney+, Aplikacja Fitness, Spotify
- Dostępna pamięć flash: 16 GB*

Funkcje technologii Smart TV

- Interakcja z użytkownikiem: SimplyShare
- Telewizor interaktywny: HbbTV
- Łatwa instalacja: Automatyczne wykrywanie urządzeń firmy Philips, Kreator instalacji sieci, Kreator ustawień, Kreator połączeń z urządzeniami
- Łatwa obsługa: Przycisk menu głównego, Ekranowa instrukcja obsługi
- Aktualizacje oprogramowania urządzenia: Kreator aktualizacji oprogramowania, Aktualizowanie oprogramowania przez USB, Aktualizacja oprogramowania sprzętowego przez Internet, Pobieranie oprogramowania sprzętowego w tle
- Ustawienia formatu ekranu: Podstawowe — Wypełnienie ekranu, Dopasuj do ekranu, Zaawansowane — Przesunięcie, Powiększenie, rozciągnięcie, Szeroki ekran
- Sterowanie głosowe*: Wbudowana funkcja Asystent Google, Pilot z mikrofonem, Współpraca z usługą Alexa.

Zastosowania multimedialne

- Odtwarzane formaty wideo: Kontenery: AVI, MKV, H264/MPEG-4 AVC, MPEG-1, MPEG-2, MPEG-4, VP9, HEVC (H.265), AV1
- Odtwarzane formaty muzyki: AAC, MP3, WAV, WMA (od wersji 2 do wersji 9.2), WMA-PRO (wersja 9 i 10)
- Obsługiwane formaty napisów: .SRT, .SUB, .TXT, .SML
- Formaty odtwarzania obrazu: JPEG, BMP, GIF, PNG, 360 zdjęć, HEIF

Przetwarzanie

- Moc przetwarzania: Czterordzeniowy

Dźwięk

- Audio: 2.1-kanalowy, Moc wyjściowa: 40 W (RMS)
- Konfiguracja głośników: 2 głośniki średnich tonów 8 W, subwoofer 24 W
- Kodek: AC-4, Dolby Atmos, Dolby Digital MS12, V2.3, DTS-HD (M6), Dolby Digital MS12, V2.5
- Funkcje poprawy dźwięku: Dźwięk oparty na sztucznej inteligencji, Wyraźne dialogi, Dolby Atmos, Wzmocnienie basów Dolby, Ustawienie głośności Dolby, Tryb nocny, DTS Play-Fi

Łączność Wi-Fi

- Liczba wejść HDMI: 4
- Funkcje HDMI: 4K, Zwrotny kanał audio (ARC)

- EasyLink (HDMI-CEC): Przesyłanie wiązki pilota, Sterowanie dźwiękiem, Tryb gotowości, Odtwarzanie jednym przyciskiem
- Liczba wejść USB: 2
- Połączenie bezprzewodowe: Dwupasmowa łączność Wi-Fi 802.11ac 2x2, Bluetooth 4.2
- Inne połączenia: Common Interface Plus (CI+), Cyfrowe wyjście audio (optyczne), Ethernet-LAN RJ-45, Wyjście słuchawkowe, Gniazdo anteny satelitarnej, Złącze usługi
- HDCP 2.3: Tak — wszystkie wejścia HDMI
- HDMI ARC: Tak dla wszystkich portów

Karta energetyczna UE

- Numery rejestracyjne EPREL: 421944
- Przekątna ekranu (cale): 55
- Klasa energetyczna dla SDR: G
- Przekątna ekranu (cm): 139
- Zapotrzebowanie na moc w trybie włączenia dla SDR: 103 kWh/1000 godz.
- Klasa energetyczna dla HDR: G
- Zapotrzebowanie na moc w trybie włączenia dla HDR: 86 kWh/1000 godz.
- Pobór mocy w trybie wyłączenia: n.d.
- Tryb gotowości w sieci: < 2,0 W
- Wykorzystana technologia panelu: OLED

Moc

- Zasilanie sieciowe: 220–240 V AC, 50/60 Hz
- Temperatura otoczenia: 5°C–35°C
- Pobór mocy w trybie gotowości: < 0,3 W
- Funkcje oszczędzania energii: Zegar automatycznego wyłączenia, Czujnik światła, Wyłączanie obrazu (dla radia), Tryb Eco

Akcesoria

- Baterie w zestawie: 2 baterie AAA
- Akcesoria w zestawie: Broszura dot. kwestii prawnych i bezpieczeństwa, Przewód zasilający, Skrócona instrukcja obsługi (x1), Pilot, Podstawa na biurko

Design

- Kolor telewizora: Metaliczna szara ramka
- Pionowa konstrukcja: Ciemne chromowane przyciski

Wymiary

- Szerokość urządzenia: 1227,8 mm
- Wysokość urządzenia: 705,6 mm
- Głębokość urządzenia: 49,3 mm
- Waga produktu: 21,2 kg
- Szerokość urządzenia (z podstawą): 1227,8 mm
- Wysokość urządzenia (z podstawą): 716,6 mm
- Głębokość urządzenia (z podstawą): 230,0 mm
- Waga produktu (z podstawą): 21,5 kg
- Szerokość pudełka: 1400,0 mm
- Wysokość pudełka: 867,0 mm
- Głębokość pudełka: 174 mm
- Waga wraz z opakowaniem: 25,8 kg
- Szerokość podstawy: 789,0 mm
- Wysokość podstawy: 11,0 mm
- Głębokość podstawy: 230,0 mm
- Zgodny uchwyt ścienny: 300 x 300 mm



Data wydania 2024-04-18

Wersja: 13.1.1

EAN: 87 18863 02788 2

© 2024 Koninklijke Philips N.V.
Wszelkie prawa zastrzeżone.

Dane techniczne mogą ulec zmianie bez powiadomienia. Znaki towarowe są własnością Koninklijke Philips N.V. lub własnością odpowiednich firm.

www.philips.com

- * Rozmiar pamięci (Flash): 16 GB, właściwa dostępna pamięć może się różnić (w zależności od fabrycznie zainstalowanych aplikacji, zainstalowanych systemów operacyjnych itd.)
- * Elektroniczny przewodnik telewizyjny i faktyczna dostępność (do 8 dni) zależą od kraju i operatora.
- * Oferta aplikacji dla systemu Android może się różnić w zależności od kraju. Więcej informacji można uzyskać w lokalnym sklepie Google Play.
- * Zużycie energii jest wyrażane w kWh na rok, w oparciu o pobór mocy telewizora działającego 4 godziny dziennie przez 365 dni. Dokładne zużycie energii zależy od sposobu użytkowania telewizora.
- * Telewizor zapewnia odbiór sygnału DVB dla ogólnodostępnych programów telewizyjnych. Niektórzy nadawcy DVB mogą nie być obsługiwani. Aktualną listę można znaleźć w sekcji Często zadawane pytania na stronie pomocy technicznej firmy Philips. W przypadku niektórych nadawców obowiązuje dostęp warunkowy i wymagana jest subskrypcja. Aby uzyskać dodatkowe informacje, skontaktuj się z nadawcą.
- * Aplikacja Philips TV Remote i powiązane z nią funkcje różnią się w zależności od modelu telewizora, operatora i kraju, a także modelu urządzenia przenośnego i systemu operacyjnego. Więcej szczegółów można znaleźć na stronie www.philips.com/TVRemoteapp.
- * Oferta aplikacji Smart TV różni się w zależności od modelu telewizora i kraju. Więcej szczegółów można znaleźć na stronie www.philips.com/smarttv.
- * Nagrywanie przez złącze USB jest możliwe tylko w przypadku kanałów cyfrowych. Nagrywanie może zostać ograniczone przez zabezpieczenie przed kopiowaniem transmisji (CI+). Mogą wystąpić ograniczenia w zależności od kraju i kanału.
- * Ołów znajduje się tylko w niektórych częściach tego telewizora lub jego komponentach, dla których nie istnieje alternatywa technologiczna, zgodnie z bieżącymi klauzulami dot. zwolnienia przewidzianymi w dyrektywie RoHS.
- * Usługa Amazon Prime jest dostępna w wybranych językach i krajach.
- * Funkcja Asystent Google jest dostępna w telewizorach Philips z systemem Android w wersji O (8) lub nowszej. Funkcja Asystent Google jest dostępna w wybranych językach i krajach.
- * Wymagana subskrypcja usługi Netflix. Podlega warunkom określonym na stronie <https://www.netflix.com>
- * Amazon, Alexa i wszystkie powiązane logo są znakami towarowymi firmy Amazon.com, Inc. lub jej spółek zależnych. Usługa Amazon Alexa jest dostępna w wybranych językach i krajach.
- * Oferta Cloud Gaming zależy od oferty dostawców gier w danym kraju.
- * Wymagana subskrypcja usługi Disney+. Podlega warunkom określonym na stronie <https://www.disneyplus.com> (c) 2020 Disney i jego podmioty powiązane. Usługa Disney+ jest dostępna w wybranych językach i krajach.
- * Usługa Rakuten TV jest dostępna w wybranych językach i krajach.