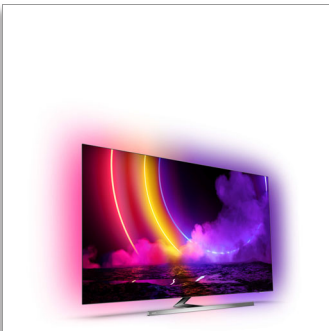




Philips OLED  
Telewizor OLED 4K UHD  
Android

Procesor P5 AI Perfect Picture  
Dźwięk Dolby Atmos  
Telewizor z 4-stronnym ośw.  
Ambilight  
Telewizor Android TV 164 cm  
(65")



65OLED876

## Wyjątkowo wciągający. Absolutnie piękny.

### Telewizor OLED 4K UHD Android

Niezwykle realistyczny obraz na tym wspaniałym telewizorze OLED łączy się z 4-stronną technologią Ambilight, aby zapewnić kinowe emocje. Niezależnie od tego, co oglądasz lub w co grasz, akcja przeniesie się z ekranu do Twojego salonu.

#### Stworzony by zachwycić

- Wszeczhonne zanurzenie. 4-stronne oświetlenie Ambilight.
- Doskonałe wzornictwo. Od stojaka do pilota.
- Tak wygląda realistyczny obraz. Telewizor Philips OLED.

#### Płynny obraz, realistyczne kolory, niezwykła głębia

- Żywy obraz HDR. Telewizor 4K UHD Philips.
- Kinowy obraz i dźwięk. Dolby Vision i Dolby Atmos
- Doskonały do gier. Bardzo małe opóźnienia niezależnie od konsoli
- Niezależnie od tego, co oglądasz, obraz jest realistyczny. Procesor P5 z AI.

#### Rozrywka w zasięgu Twojego głosu.

- Sterowanie głosowe. Asystent Google. Współpracuje z usługą Alexa.
- Dźwięk w wielu pomieszczeniach. DTS Play-Fi
- Po prostu inteligentny. Android TV.

# PHILIPS

## Telewizor OLED 4K UHD Android

Procesor P5 AI Perfect Picture Dźwięk Dolby Atmos, Telewizor z 4-stronnym ośw. Ambilight, Telewizor Android TV 164 cm (65")

# Zalety

### 4-stronne oświetlenie Ambilight



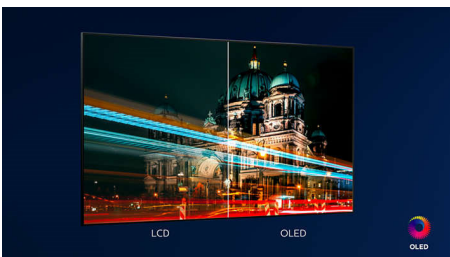
Dzięki 4-stronnej technologii Philips Ambilight możesz poczuć każdą chwilę. Inteligentne diody LED rozmieszczone na ramie telewizora reagują na akcję rozgrywającą się na ekranie i emitują poświatę powodującą, że niemal zanurzysz się w obrazie. Spróbuj raz i przekonaj się o niezbędności tej funkcji do uzyskania pełni wrażeń.

### Procesor P5 ze sztuczną inteligencją



Procesor P5 Philips z technologią AI zapewnia obraz tak realistyczny, że czujesz się jego częścią. Zaawansowany algorytm SI przetwarza obrazy w sposób podobny do ludzkiego mózgu. Bez względu na to, co oglądasz, zapewnia on wszystkie szczegóły, kontrast, bogate kolory i płynny ruch.

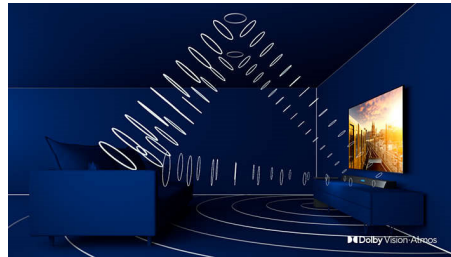
### Telewizor OLED firmy Philips



Telewizor Philips OLED zapewnia szerszy kąty widzenia i wyjątkowo realistyczny obraz. Czernie są głębsze. Kolory są żywsze. Szczegóły w cieniach i światłach są precyzyjnie odwzorowywane. Obsługiwane są wszystkie

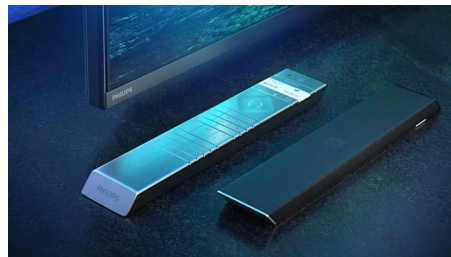
główne formaty HDR. Poczujesz pełną moc każdej sceny.

### Dolby Vision + Dolby Atmos



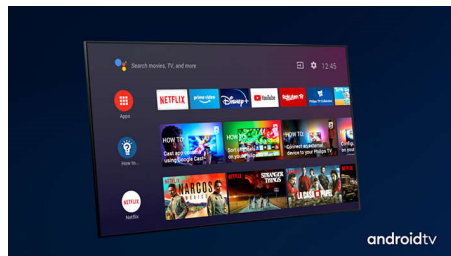
Obsługa wysokiej jakości dźwięku i obrazu Dolby oznacza, że oglądana treść HDR będzie wyglądać i brzmieć doskonale. Ciesz się obrazem, który odzwierciedla oryginalne intencje reżysera, a także doświadcz przestrzennego dźwięku o prawdziwej wyrazistości i głębi.

### Doskonałej jakości materiały



Każdy cal tego telewizora podkreśla wysoką klasę. Niezwykle smukła, metalowa ramka. Ciemna chromowana podstawa w kształcie litery T. Miękki, teksturowany pilot ze skórzanym tyłem świetnie i podświetlanymi klawiszami świetnie wygląda i leży dobrze w dłoni.

### Po prostu inteligentny. Android TV



Telewizor Philips z systemem Android oferuje Ci rozrywkę, którą lubisz, kiedy chcesz. Możesz dostosować ekran główny, aby

65OLED876/12

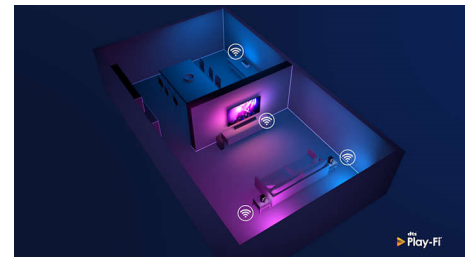
wyświetlać ulubione aplikacje, co ułatwia rozpoczęcie strumieniowego przesyłania filmów i programów, które lubisz. Możesz też kontynuować oglądanie od momentu jego przerwania.

### HDMI 2.1 VRR i niskie opóźnienie



Telewizor firmy Philips jest wyposażony w najnowsze złącze HDMI 2.1 i automatycznie przełącza się na ustawienie bardzo niskiego poziomu opóźnień po rozpoczęciu gry na konsoli. Obsługa technologii VRR i FreeSync zapewnia płynną, szybką rozgrywkę. Tryb gammy Ambilight wprowadza dreszczyk emocji do pokoju.

### Kompatybilny z DTS Play-Fi



Za pomocą funkcji DTS Play-Fi w telewizorze Philips możesz podłączyć głośniki w dowolnym pomieszczeniu. Masz bezprzewodowe głośniki w kuchni? No to już nie musisz przerywać filmu na czas przygotowywania przekąsek lub gdy chcesz przynieść z kuchni napoje dla swoich gości.



## Telewizor OLED 4K UHD Android

Procesor P5 AI Perfect Picture Dźwięk Dolby Atmos, Telewizor z 4-stronnym ośw. Ambilight, Telewizor Android TV 164 cm (65")

# Dane techniczne

65OLED876/12

### Ambilight

- Funkcje Ambilight: Wbudowane funkcje Ambilight + Hue, Ambilight Muzyka, Tryb gry, Dostosowywanie się do koloru ściany, Tryb Lounge, AmbiWakeup, AmbiSleep, Bezprzewodowe głośniki domowe Philips
- Wersja Ambilight: 4-stronny

### Obraz/wyświetlacz

- Format obrazu: 16:9
- Przekątna ekranu (cale): 65 cali
- Przekątna ekranu (cm): 164 cm
- Wyświetlacz: 4K Ultra HD OLED
- Rozdzielczość panelu: 3840 x 2160
- Silnik graficzny: Procesor P5 AI Perfect Picture
- Funkcje poprawy obrazu: Ultra Resolution, Szeroka gama kolorów — 99% przestrzeni DCI/P3, Dolby Vision, HDR10+, Perfect Natural Motion, Tryb A.I. PQ, Obsługa CalMAN, Zarządzanie kolorami ISF, Micro Dimming Perfect
- Przekątna ekranu (cale): 65 cali

### Obsługiwana rozdzielczość ekranu

- Sygnal z komputera — wejścia HDMI1/2: Obsługa HDMI 2.1., maksymalna rozdzielczość 4K UHD przy 120 Hz, Obsługa HDR, HDR10/ HLG,

- HDR10+/ Dolby Vision
- Sygnal z komputera — wejścia HDMI3/4: Obsługa HDMI 2.0.
- Sygnal wideo — wejścia HDMI1/2: Obsługa HDMI 2.1, maksymalna rozdzielczość 4K UHD przy 120 Hz, Obsługa HDR, HDR10/ HLG, HDR10+/ Dolby Vision
- Sygnal wideo — wejścia HDMI3/4: Obsługa HDMI 2.0.

### Tuner/Odtwarzanie/Transmisja

- Telewizja cyfrowa: DVB-T/T2/T2-HD/C/S/S2
- Odtwarzanie video: PAL, SECAM
- Obsługa MPEG: MPEG2, MPEG4
- Przewodnik telewizyjny\*: Elektroniczny program na 8 dni
- Wskaźnik siły sygnału
- Telegazeta: Telegazeta Hypertext (1000 stron)
- Obsługa HEVC

### Android TV

- System operacyjny: Android TV™ 10 (Q)
- Fabrycznie zainstalowane aplikacje: Filmy z Google Play\*, Muzyka z Google Play\*, Wyszukiwanie Google, YouTube, Natychmiastowe filmy Amazon, BBC iPlayer, Netflix, Filmy Amazon Prime,

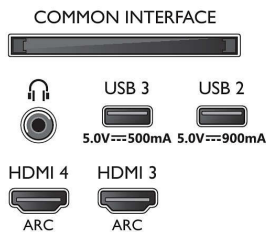
- Disney+, Aplikacja Fitness, Spotify
- Dostępna pamięć flash: 16 GB\*

### Funkcje technologii Smart TV

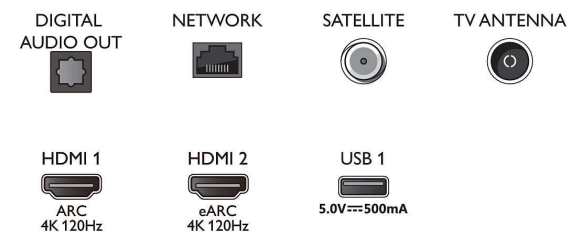
- Interakcja z użytkownikiem: SimplyShare
- Telewizor interaktywny: HbbTV
- Program: Wstrzymanie odtwarzania programu, Nagrywanie USB\*
- Łatwa instalacja: Automatyczne wykrywanie urządzeń firmy Philips, Kreator instalacji sieci, Kreator ustawień, Kreator połączeń z urządzeniami
- Łatwa obsługa: Przycisk menu głównego, Ekranowa instrukcja obsługi
- Aktualizacje oprogramowania urządzenia: Kreator aktualizacji oprogramowania, Aktualizowanie oprogramowania przez USB, Aktualizacja oprogramowania sprzętowego przez Internet
- Ustawienia formatu ekranu: Podstawowe — Wypełnienie ekranu, Dopasuj do ekranu, Zaawansowane — Przesunięcie, Powiększenie, rozciągnięcie, Szeroki ekran
- Pilot: z obsługą głosu, z funkcją Key Light
- Sterowanie głosowe\*: Wbudowana funkcja Asystent Google, Pilot z mikrofonem, Współpraca z usługą Alexa.

## Connections

### Side



### Bottom



## Telewizor OLED 4K UHD Android

Procesor P5 AI Perfect Picture Dźwięk Dolby Atmos, Telewizor z 4-stronnym ośw. Ambilight, Telewizor Android TV 164 cm (65")

# Dane techniczne

### Zastosowania multimedialne

- Odtwarzane formaty wideo: Kontenery: AVI, MKV, H264/MPEG-4 AVC, MPEG-1, MPEG-2, MPEG-4, VP9, HEVC (H.265), AV1
- Odtwarzane formaty muzyki: AAC, MP3, WAV, WMA (od wersji 2 do wersji 9.2), WMA-PRO (wersja 9 i 10)
- Obsługiwane formaty napisów: .SRT, .SUB, .TXT, .SMI
- Formaty odtwarzania obrazu: JPEG, BMP, GIF, PNG, 360 zdjęć, HEIF

### Przetwarzanie

- Moc przetwarzania: Czterordzeniowy

### Dźwięk

- Audio: Moc wyjściowa 50 W (RMS), 2.1-kanalowy
- Konfiguracja głośników: 2 głośniki średnich tonów 10 W, subwoofer 30 W
- Kodek: AC-4, Dolby Atmos, DTS-HD (M6), Dolby Digital MS12, V2.5
- Funkcje poprawy dźwięku: Dźwięk oparty na sztucznej inteligencji, Wyraźne dialogi, Dolby Atmos, Wzmocnienie basów Dolby, Ustawienie głośności Dolby, Tryb nocny, Korektor A.I., DTS Play-Fi, Personalizacja dźwięku Mimi

### Możliwości połączeń

- Liczba wejść HDMI: 4
- Funkcje HDMI: 4K, Zwrotny kanał audio (ARC)
- EasyLink (HDMI-CEC): Przesyłanie wiązki pilota, Sterowanie dźwiękiem, Tryb gotowości, Odtwarzanie jednym przyciskiem
- Liczba wejść USB: 3
- Połączenie bezprzewodowe: Dwupasmowa łączność Wi-Fi 802.11ac 2x2, Bluetooth 5.0
- Inne połączenia: Common Interface Plus (CI+), Cyfrowe wyjście audio (optyczne), Ethernet-LAN RJ-45, Wyjście słuchawkowe, Gniazdo anteny satelitarnej, Złącze usługi
- HDCP 2.3: Tak — wszystkie wejścia HDMI
- HDMI ARC: Tak dla wszystkich portów
- HDMI eARC: Tak, przez złącze HDMI2
- HDMI VRR: Tak - wszystkie wejścia HDMI, FreeSync Premium

### Karta energetyczna UE

- Numery rejestracyjne EPREL: 694144
- Przekątna ekranu (cale): 65

- Klasa energetyczna dla SDR: F
- Przekątna ekranu (cm): 164
- Zapotrzebowanie na moc w trybie włączenia dla SDR: 148 kWh/1000 godz.
- Klasa energetyczna dla HDR: G
- Zapotrzebowanie na moc w trybie włączenia dla HDR: 99 kWh/1000 godz.
- Pobór mocy w trybie wyłączenia: n.d.
- Tryb gotowości w sieci: <math>2,0\text{ W}</math>
- Wykorzystana technologia panelu: OLED

### Moc

- Zasilanie sieciowe: 220–240 V AC, 50/60 Hz
- Temperatura otoczenia: 5°C–35°C
- Pobór mocy w trybie gotowości: <math>0,3\text{ W}</math>
- Funkcje oszczędzania energii: Zegar automatycznego wyłączenia, Czujnik światła, Wyłączanie obrazu (dla radia), Tryb Eco

### Akcesoria

- Baterie w zestawie: 2 baterie AAA
- Akcesoria w zestawie: Broszura dot. kwestii prawnych i bezpieczeństwa, Przewód zasilający, Skrócona instrukcja obsługi (x1), Pilot, Podstawa na biurko

### Projekt

- Kolor telewizora: Metaliczna szara ramka
- Pionowa konstrukcja: Metalowa, ciemna chromowana podstawa

### Wymiary

- Szerokość urządzenia: 1448,7 mm
- Wysokość urządzenia: 829,5 mm
- Głębokość urządzenia: 68,0 mm
- Waga produktu: 24,3 kg
- Szerokość urządzenia (z podstawą): 1448,7 mm
- Wysokość urządzenia (z podstawą): 896,9 mm
- Głębokość urządzenia (z podstawą): 291,8 mm
- Waga produktu (z podstawą): 28,1 kg
- Szerokość pudełka: 1660,0 mm
- Wysokość pudełka: 995,0 mm
- Głębokość pudełka: 170,0 mm
- Waga wraz z opakowaniem: 28,6 kg
- Szerokość podstawy: 800,0 mm
- Wysokość podstawy: 70,0 mm
- Głębokość podstawy: 291,8 mm
- Zgodny uchwyt ścienny: 300 x 300 mm



- \* Panele telewizorów OLED firmy Philips otrzymały certyfikat UL potwierdzający brak migotania i dyskomfortu związanego z odbłaskami.
- \* Rozmiar pamięci (Flash): 16 GB, właściwa dostępna pamięć może się różnić (w zależności od fabrycznie zainstalowanych aplikacji, zainstalowanych systemów operacyjnych itd.)
- \* Elektroniczny przewodnik telewizyjny i faktyczna dostępność (do 8 dni) zależą od kraju i operatora.
- \* Oferta aplikacji dla systemu Android może się różnić w zależności od kraju. Więcej informacji można uzyskać w lokalnym sklepie Google Play.
- \* Telewizor zapewnia odbiór sygnału DVB dla ogólnodostępnych programów telewizyjnych. Niektórzy nadawcy DVB mogą nie być obsługiwani. Aktualną listę można znaleźć w sekcji Często zadawane pytania na stronie pomocy technicznej firmy Philips. W przypadku niektórych nadawców obowiązuje dostęp warunkowy i wymagana jest subskrypcja. Aby uzyskać dodatkowe informacje, skontaktuj się z nadawcą.
- \* Aplikacja Philips TV Remote i powiązane z nią funkcje różnią się w zależności od modelu telewizora, operatora i kraju, a także modelu urządzenia przenośnego i systemu operacyjnego. Więcej szczegółów można znaleźć na stronie [www.philips.com/TVRemoteapp](http://www.philips.com/TVRemoteapp).
- \* Nagrywanie przez złącze USB jest możliwe tylko w przypadku kanałów cyfrowych. Nagrywanie może zostać ograniczone przez zabezpieczenie przed kopiowaniem transmisji (CI+). Mogą wystąpić ograniczenia w zależności od kraju i kanału.
- \* Ołów znajduje się tylko w niektórych częściach tego telewizora lub jego komponentach, dla których nie istnieje alternatywa technologiczna, zgodnie z bieżącymi klauzulami dot. zwolnienia przewidzianymi w dyrektywie RoHS.
- \* Amazon, Alexa i wszystkie powiązane logo są znakami towarowymi firmy Amazon.com, Inc. lub jej spółek zależnych. Usługa Amazon Alexa jest dostępna w wybranych językach i krajach.
- \* Usługa Amazon Prime jest dostępna w wybranych językach i krajach.
- \* Wymagana subskrypcja usługi Disney+. Podlega warunkom określonym na stronie <https://www.disneyplus.com> (c) 2020 Disney i jego podmioty powiązane. Usługa Disney+ jest dostępna w wybranych językach i krajach.
- \* Funkcja Asystent Google jest dostępna w telewizorach Philips z systemem Android w wersji O (8) lub nowszej. Funkcja Asystent Google jest dostępna w wybranych językach i krajach.
- \* Wymagana subskrypcja usługi Netflix. Podlega warunkom określonym na stronie <https://www.netflix.com>
- \* Usługa Rakuten TV jest dostępna w wybranych językach i krajach.



Data wydania 2023-08-06

Wersja: 11.0.1

EAN: 87 18863 03097 4

© 2023 Koninklijke Philips N.V.  
Wszelkie prawa zastrzeżone.

Dane techniczne mogą ulec zmianie bez powiadomienia. Znaki towarowe są własnością Koninklijke Philips N.V. lub własnością odpowiednich firm.

[www.philips.com](http://www.philips.com)