

Philips  
širokoúhlý Flat TV

48 cm (19")

LCD  
HD Ready

19PFL4322



Pozvedněte své zážitky ze sledování o úroveň výše

s technologií Crystal Clear III

Tento televizor LCD nejen zdokonaluje vzhled vašeho domova svým evropsky laděným plochým stylem, ale také zajišťuje skvělý audiovizuální zážitek díky funkcím Crystal Clear III a Incredible Surround™.

#### **Živý, přirozený a ostrý obraz**

- Displej LCD WXGA+ s vysokým rozlišením, 1440 x 900p
- HD Ready pro nejvyšší kvalitu zobrazení signálu s vysokým rozlišením
- Technologie Crystal Clear III přináší přirozený obraz ve zvýšené kvalitě
- Komponentní video Progressive Scan pro optimalizovanou kvalitu obrazu

#### **Navržen pro vaše pohodlí.**

- Teletext s pamětí 1 000 stránek pro okamžitý rychlý přístup k teletextu
- Vstup pro počítač umožňuje používat televizor rovněž jako počítačový monitor

#### **Vzrušující a realističtější zvuk**

- Technologie Incredible Surround™ – dokonalejší zvukový vjem

#### **Moderní design**

- Kompaktní a tenké provedení, které se hodí do každé místnosti

#### **Pro zlepšený výkon**

- Vstup HDMI pro plně digitální HD připojení v jednom kabelu

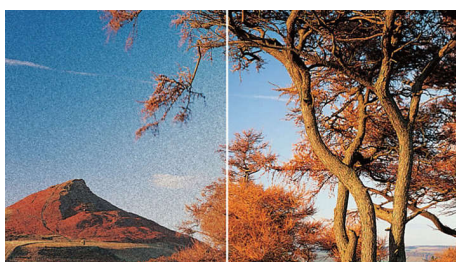
**PHILIPS**

## Přednosti

### LCD displej WXGA+ 1440 x 900p

Tento displej WXGA+ disponuje nejmodernější technologií LCD širokoúhlých obrazovek s vysokým rozlišením 1440 x 900p pixelů. Poskytuje skvělý obraz bez blikání díky technologii Progressive Scan, s optimálním jasnem a vynikajícími barvami. Tento živoucí a ostrý obraz vám nabídne vylepšený zážitek ze sledování.

### HD Ready



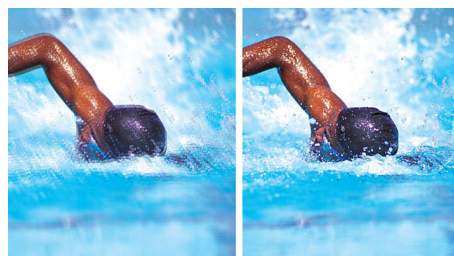
Vychutnejte si výjimečnou kvalitu obrazu s vysokým rozlišením a plně se připravte na zdroje vysokého rozlišení jako set top box HDTV nebo disk Blu-Ray. HD ready je ochranná známka zařízení, které nabízí vyšší kvalitu obrazu než technologie progressive scan. Zařízení vyhovuje přísným normám asociace EICTA a nabízí obrazovku, která zobrazuje signál s vysokým rozlišením. Umožňuje univerzální analogové připojení YPbPr i nekomprimované digitální připojení DVI nebo HDMI, s podporou HDCP. Zobrazuje signál s rozlišením 720p a 1080i při frekvenci 50 Hz a 60 Hz.

### Technologie Crystal Clear III

Technologie Crystal Clear III kombinuje celou řadu vylepšení pro lepší obraz. Mezi vylepšeními jsou digitální hřebenový filtr 2D, dynamický kontrast Dynamic Contrast,

vylepšení reprodukce modré a zelené barvy, které vám vždy přinesou ty nejpřirozenější odstíny barev.

### Progressive Scan



Technologie Progressive Scan zajišťuje dvojnásobné vertikální rozlišení obrazu a poskytuje tak mnohem ostřejší obraz. Místo toho, aby se na obrazovku nejdříve vysílal půlsnímek s lichými řádky a poté půlsnímek se sudými řádky, jsou oba půlsnímky zapsány současně. V každém okamžiku je tak vytvářen obraz v plném rozlišení. Při takové rychlosti vnímá oko ostřejší obraz bez chvění řádek.

### Incredible Surround™

Technologie Incredible Surround je technologie zpracování zvuku vyvinutá společností Philips, která významně rozšiřuje zvukové pole a zlepšuje prostorový vjem. Důmyslným využitím elektronického posunu fází směšuje zvuky levého a pravého kanálu způsobem, který zajišťuje zvětšení virtuální vzdálenosti mezi příslušnými dvěma reproduktory. Toto rozšíření zvyšuje stereofonní efekt a vytváří přirozenější reprodukci zvuku. Technologie Incredible Surround poskytuje dokonalý prostorový zvuk s větší hloubkou a šířkou bez použití dalších reproduktorů.

### Kompaktní a tenké provedení

Tento způsob provedení zdůrazňuje tenký a kompaktní vzhled, šetří místo a všude se vejde.

### Teletext s pamětí 1 000 stránek

Teletext je běžně dostupný systém přenášený většinou vysílacích společnostmi. 1000stránkový inteligentní text poskytuje mimořádně rychlý přístup k informacím při změně stránek.

### Rozhraní HDMI



Rozhraní HDMI poskytuje nekomprimované digitální připojení RGB ze zdroje na obrazovku. Eliminací konverze do analogového signálu dosahuje perfektního přenosu obrazu. Nezkreslený signál zajišťuje méně blikání a jasnější obraz. Rozhraní HDMI inteligentně zprostředkuje maximální rozlišení ze zdrojového zařízení. Zařízení HDMI je plně zpětně kompatibilní se zdroji DVI, avšak navíc obsahuje digitální audio a ochranu proti kopírování HDCP.

### vstup pro počítač

Díky vstupu pro počítač můžete připojit televizor k počítači a používat televizor jako počítačový monitor.

# Specifikace

## Obraz/displej

- Poměr stran: Širokoúhlá obrazovka
- Úhlopříčka obrazovky (palce): 19 palců
- Úhlopříčka obrazovky (metrická): 48 cm
- Barva skříňky: Stříbrná, v černém rámu
- Rozlišení panelu: 1440 x 900p
- Jas: 300 cd/m<sup>2</sup>
- Kontrastní poměr (typický): 850:1
- Vylepšení obrazu: Technologie Crystal Clear III, Hřebenový filtr 2D, Elektronika Blue Stretch, Vylepšení reprodukce zelené barvy, Nastavení teploty barev, Progressive scan, Automatická korekce pleťových odstínů
- Typ obrazovky: Aktivní TFT LCD displej WIDE XGA
- Reakční doba (typická): 5 ms
- Úhel sledování (horizontální): 170 stupěň
- Úhel sledování (vertikální): 160 stupěň
- Vylepšení obrazovky: Obrazovka s antireflexní vrstvou

## Podporovaná rozlišení

- Počítačové formáty: 640 x 480, 60, 67, 72, 75 Hz, 800 x 600, 56, 60, 72, 75 Hz, 1024 x 768, 60 Hz, 1280 x 720, 60 Hz, 1280 x 768, 60 Hz
- Videoformáty: 480i, 60 Hz, 480p, 60 Hz, 576i, 50 Hz, 576p, 50 Hz, 720p 60Hz, 720p, 50, 60 Hz, 1080i 60Hz, 1080i, 50, 60 Hz, 1080p, 60 Hz, 1080p, 50 Hz, 1080p, 24, 50, 60 Hz

## Tuner/přijem/vysílání

- Vstup antény: Koaxiální vstup 75 ohmů (IEC75)
- Pásmo tuneru: pásmo Hyperband, kanál S, UHF, VHF
- systém TV příjmu: PAL I, PAL B/G, PAL D/K, SECAM B/G, SECAM D/K, SECAM L/L'
- Počet kanálů předvoleb: 100
- Přehrávání videa: NTSC, SECAM, PAL
- Displej tuneru: PLL

## Pohodlí

- Dětská pojistka: Dětská pojistka + Rodičovský zámek
- Snadná instalace: Automatické pojmenování programů, Automatická instalace kanálů (ACI), Automatické ladění (ATS), funkce Autostore, Jemné ladění, Digitální ladění PLL, Standard Plug & Play, Řazení
- Snadné použití: Autom. vyrovnávání hlasitosti

- (AVL), Nastavení na obrazovce, Seznam programů, Smart Picture, Funkce Smart Sound, Ovládací prvky na vrchu přístroje
- Hodiny: Časovač
- Nastavení formátu obrazovky: 4:3, Zvětšení titulků, Velké zvětšení (Super Zoom), Širokoúhlá obrazovka, Zvětšení 14:9, Zvětšení 16:9
- Typ dálkového ovladače: C19335016/01B
- Teletext: Teletext Smart text 1000 stránek

## Zvuk

- Výstupní výkon (RMS): 2 x 3 W
- Zvukový systém: Mono, Stereo NICAM, Stereo
- Vylepšení zvuku: Incredible Surround

## Možnosti připojení

- Vstup AV 1: Vstup audio L/P, Vstup kompozitního videa CVBS, S-Video
- Vstup AV 2: Vstup audio L/P, YPbPr
- Počet konektorů Scart: 1
- Vstup AV 3: Rozhraní HDMI
- Konektor Ext 1 Scart: Vstup/výstup kompozitního videa CVBS, RGB
- Další připojení: Výstup pro sluchátka, Audio vstup pro PC, PC-In, VGA

## Napájení

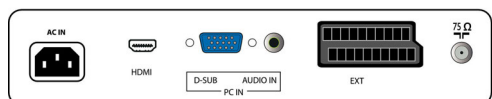
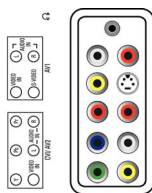
- Napájení ze sítě: Střídavé napětí 90-240 V, 50/60 Hz
- Okolní teplota: 5 °C až 40 °C
- Spotřeba elektrické energie: 55 W
- Spotřeba energie v pohotovostním režimu: < 1 W

## Příslušenství

- Dodávané příslušenství: Stojan na nábytek, Napájecí kabel, Stručný návod k rychlému použití, Uživatelská příručka, Registrační karta, Záruční list, Dálkový ovladač, Baterie pro dálkový ovladač

## Rozměry

- Šířka přístroje: 490,2 mm
- Výška přístroje: 369 mm
- Hloubka přístroje: 76,5 mm
- Hmotnost výrobku: 5,41 kg
- Šířka přístroje (s podstavcem): 490,2 mm
- Výška přístroje (s podstavcem): 407,1 mm
- Hloubka přístroje (s podstavcem): 218 mm
- Hmotnost výrobku (+ podstavec): 6,71 kg



Datum vydání 2023-09-09

Verze: 7.1.22

EAN: 87 12581 31988 5

© 2023 Koninklijke Philips N.V.  
Všechna práva vyhrazena.

Údaje mohou být změněny bez předchozího varování.  
Ochranné známky jsou majetkem Koninklijke Philips N.V. nebo jejich příslušných vlastníků.

[www.philips.com](http://www.philips.com)