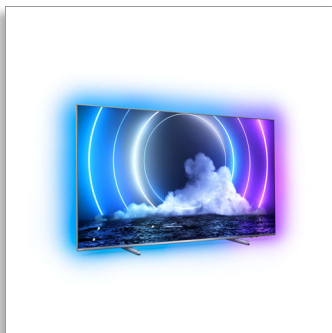


Philips LED
MiniLED televizor 4K
UHD se systémem
Android

P5 AI Perfect Picture Engine

Zvuk Dolby Atmos
Televizor se 4stranným
Ambilightem
164 cm (65") Android TV



65PML9506

Krásný zážitek. Krásné detaily.

MiniLED televizor 4K UHD se systémem Android

Sytě černá. Živé barvy. S tímto televizorem Philips MiniLED si více užijete hraní her i sledování filmů. Získáte tak realistický obraz, že se budete chtít natáhnout a dotknout se ho. Vše ještě větší a více pohlcující díky kouzlu 4stranné funkce Ambilight

Plynulý pohyb. Věrné barvy. Neuvěřitelná hloubka.

- Živý obraz HDR. Televizor Philips 4K UHD.
- Obraz a zvuk jako v kině. Dolby Vision a Dolby Atmos
- Skvělé pro hraní her. Mimořádně nízká latence u jakékoli konzole
- Obraz je velmi realistický, ať už sledujete cokoli. Engine P5 s AI.
- Dobře vyvážený zvuk. Ostré a jasné dialogy. Působivé efekty.

Velké. Jasně. Krásně.

- Pohlcující ze všech stran. 4stranný Ambilight.
- Výšku kovového stojanu lze přizpůsobit velikosti soundbaru.
- Materiály prvotřídní kvality. Od stojanu až po dálkový ovladač.
- Dokonalá velká obrazovka. Mini LED televizor.

Obsah stačí požádat.

- Hlasové ovládání. Aplikace Google Assistant. Funguje s aplikací Alexa.
- Zvuk do více místností. Funkce DTS Play-Fi
- Jednoduše chytrý. Televizor Android.

PHILIPS

MiniLED televizor 4K UHD se systémem Android
P5 AI Perfect Picture Engine Zvuk Dolby Atmos, Televizor se 4stranným Ambilightem, 164 cm (65") Android TV

Přednosti

4stranný Ambilight



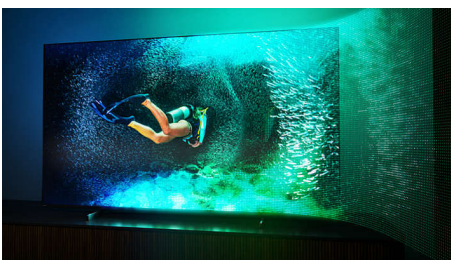
Díky čtyřstranné technologii Philips Ambilight budete mít pocit, že jste součástí každé scény. Inteligentní diody LED na okrajích televizoru reagují na to, co se právě děje na obrazovce, a vydávají pohlcující záři, která je zkrátka podmanivá. Vyzkoušíte to jednou a budete se divit, jak jste bez toho mohli žít.

HDMI 2.1 VRR a nízká latence



Televizor Philips se může pochlubit nejnovější konektivitou prostřednictvím portu HDMI 2.1, a když začnete hrát hru na konzoli, automaticky se přepne na nastavení s mimořádně nízkou latencí. Podporuje technologie VRR a FreeSync pro plynulé hraní s rychlou akcí. Herní režim Ambilight vnáší napětí přímo do místnosti.

Mini LED televizor



Mini LED televizor Philips podporuje všechny hlavní formáty HDR a poskytuje skutečně působivý obraz na velké obrazovce se sytou

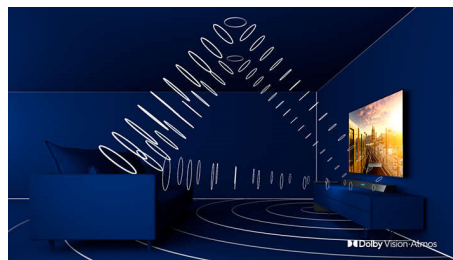
černou a realistickými barvami. Více než tisíc chytrých zón podsvícení je nezávisle na sobě ztlumeno nebo projasněno, díky čemuž vzniká dokonale ostrý kontrast a skutečná hloubka.

Engine P5 s AI



Procesor Philips P5 s AI přináší obraz tak reálný, že máte pocit, jako byste mohli vstoupit přímo do něj. Algoritmus na bázi umělé inteligence se schopností hlubokého učení zpracovává obrazy podobným způsobem jako lidský mozek. Ať už budete sledovat cokoli, budete si moci vychutnat realistické detaily a kontrast, bohaté barvy a plynulý pohyb.

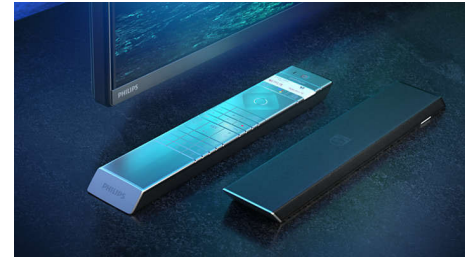
Dolby Vision a Dolby Atmos



Podpora prémiových formátů zvuku a videa Dolby znamená, že obsah HDR, který sledujete, bude skvěle vypadat a znít. Budete si moci vychutnat obraz, který odráží původní záměry režiséra, a zažít skutečně čistý a hluboký prostorový zvuk.

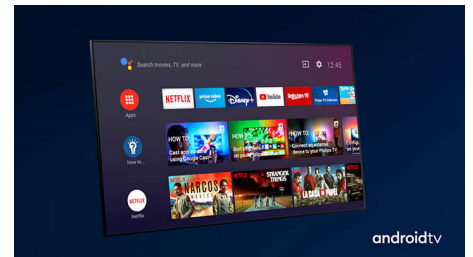
65PML9506/12

Prvotřídní materiály



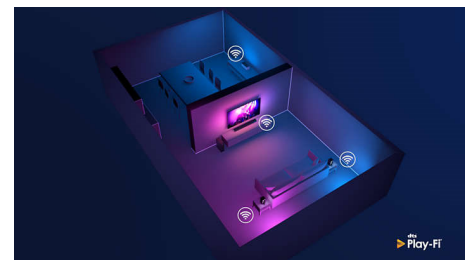
Tento televizor se může pochlubit samými prvotřídními materiály. Leštěné kovové hrany nožiček tvoří krásný kontrast oproti rámečku z leštěného kovu. Měkký texturovaný dálkový ovladač s koženou zadní stranou se snadno drží a hezky vypadá.

Jednoduše chytrý. Televizor Android



Televizor Philips se systémem Android vám poskytne požadovaný obsah, kdykoli jej budete chtít. Domovskou obrazovku si můžete přizpůsobit tak, aby zobrazovala vaše oblíbené aplikace, takže můžete snadno začít streamovat filmy a pořady, které máte rádi. Nebo pokračovat tam, kde jste skončili.

Kompatibilní s technologií DTS Play-Fi



Díky funkci DTS Play-Fi na televizoru Philips můžete připojit kompatibilní reproduktory v libovolné místnosti. Máte v kuchyni bezdrátové reproduktory? Poslouchejte film zatímco připravujete svačtinu, nebo si nenechte uniknout sportovní komentáře, když jdete všem pro pít.



Specifikace

Ambilight

- Funkce Ambilight: Vestavěná funkce Ambilight+hue, Hudba s funkcí Ambilight, Herní režim, Funkce přizpůsobení barvě stěn, Režim Lounge, AmbiWakeup, AmbiSleep, Bezdrátové reproduktory Philips
- Verze Ambilight: čtyřstranný

Obraz/displej

- Poměr stran: 16:9
- Úhlopříčka obrazovky (palce): 65 palců

- Úhlopříčka obrazovky (metrická): 164 cm
- Displej: 4K Ultra HD LED
- Rozlišení panelu: 3840x2160
- Systém obrazu: P5 AI Perfect Picture Engine
- Vylepšení obrazu: Ultra rozlišení, Dolby Vision, HDR10+, CalMAN Ready, Řízení barev ISF, Perfect Natural Motion, Široký barevný gamut 95 % DCI/P3, Micro Dimming Premium
- Úhlopříčka obrazovky (palce): 65 palců

Podporovaná rozlišení

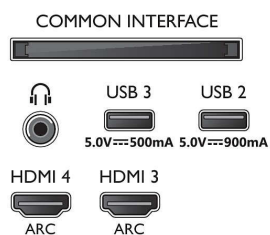
- Počítačové vstupy na HDMI1/2: Podpora HDMI 2.1., Podpora HDR, HDR10+/HLG
- Počítačové vstupy na HDMI3/4: Podpora HDMI 2.0.
- Vstupy videa na HDMI1/2: Podpora HDMI 2.1, Podpora HDR, HDR10+/HLG
- Vstupy videa na HDMI3/4: Podpora HDMI 2.0.

Tuner/přijem/vysílání

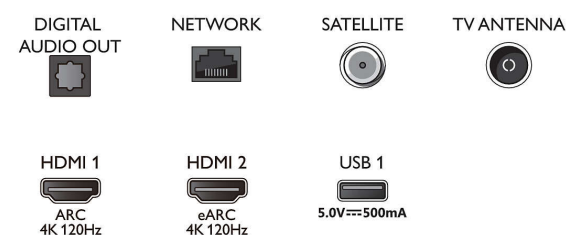
- Digitální příjem: DVB-T/T2/T2-HD/C/S/S2
- Přehrávání videa: PAL, SECAM

Connections

Side



Bottom



Specifikace

- Podpora MPEG: MPEG2, MPEG4
- Průvodce televizními programy*: Průvodce EPG na 8 dnů
- Indikace úrovně signálu
- Teletext: Teletext s pamětí 1 000 stránek
- Podpora HEVC

Android TV

- OS: Android TV™ 10 (Q)
- Předinstalované aplikace: Google Play Movies*, Google Play Music*, Vyhledávání Google, YouTube, Amazon Instant Video, BBC iPlayer, Netflix, Amazon Prime Video, Disney+, Fitness aplikace, Spotify
- Kapacita paměti (Flash): 16 GB*

Funkce Smart TV

- Interakce s uživatelem: SimplyShare
- Interaktivní televize: HbbTV
- Program: Pozastavení televizního vysílání, Nahrávání na zařízení USB*
- Snadná instalace: Automatické rozpoznání zařízení Philips, Průvodce připojením zařízení, Průvodce instalací sítě, Průvodce nastavením
- Snadné použití: Univerzální tlačítko smart menu, Uživatelská příručka na obrazovce
- Možnost aktualizace firmwaru: Průvodce aut. aktualizacemi firmwaru, Aktualizace firmwaru přes USB, Aktualizace firmwaru online, Stažení firmwaru na pozadí
- Nastavení formátu obrazovky: Základní – Vyplnit obrazovku, Přizpůsobit obrazovce, Pokročilé – Posun, Zoom, roztážení, Širokouhlý obraz
- Dálkový ovladač: s funkcí hlasu, s podsvícením tlačítek, s kůží Muirhead
- Hlasový asistent*: Vestavěná funkce Google Assistant, RC s mikrofonom, Spolupracuje s aplikací Alexa

Multimediální aplikace

- Formáty přehrávání videa: Kontejnery: AVI, MKV, H264/MPEG-4 AVC, MPEG-1, MPEG-2, MPEG-4, HEVC (H.265), VP9, AV1
- Formáty přehrávání hudby: AAC, MP3, WAV, WMA (v2 až v9.2), WMA-PRO (v9 a v10)
- Podpora formátu titulků: .SRT, .SUB, .TXT, .SMI
- Formáty přehrávání obrazu: JPEG, BMP, GIF, PNG, 360° fotografie, HEIF

Zpracování

- Výkon zpracování: Čtyřjádrový

Zvuk

- Audio: Výstupní výkon: 50 wattů (RMS), 2,1 kanálů
- Konfigurace reproduktorů: 2 x 10W reproduktor pro střední rozsah a výšky, 30W subwoofer
- Kodek: DTS-HD (M6), Dolby Atmos, Dolby Digital MS12 V2.5
- Vylepšení zvuku: Zvuk A.I., Zřetelné dialogy, Dolby Bass Enhancement, Dolby Volume Leveler, Noční režim, Dolby Atmos, Inteligentní ekvalizér, Funkce DTS Play-Fi, Přizpůsobení zvuku Mini

Možnosti připojení

- Počet připojení HDMI: 4
- Vlastnosti rozhraní HDMI: 4K, Zpětný audio kanál
- EasyLink (HDMI-CEC): Průchod signálu dálkového

- ovladače, Systémové ovládání audia, Pohotovostní režim systému, Přehrávání stisknutím jednoho tlačítka
- Počet portů USB: 3
- Bezdrátové připojení: Wi-Fi 802.11ac, 2x2, Dual band, Bluetooth 5.0
- Další připojení: Rozhraní Common Interface Plus (CI+), Digitální audiovýstup (optický), Satelitní konektor, Ethernet-LAN RJ-45, Výstup pro sluchátka, Servisní konektor
- HDCP 2.3: Ano na všech HDMI
- HDMI ARC: Ano pro všechny porty
- HDMI eARC: Ano, na HDMI2
- HDMI VRR: FreeSync Premium, Ano na všech portech HDMI

Energetická karta EU

- Úhlopříčka obrazovky (palce): 65
- Registrační čísla EPREL: 597528
- Energetická třída SDR: F
- Úhlopříčka obrazovky (metrická): 164
- Spotřeba energie v režimu zapnuto pro SDR: 93 kwh/1000 h
- Energetická třída HDR: G
- Spotřeba energie v režimu zapnuto pro HDR: 149 kwh/1000 h
- Spotřeba elektrické energie v režimu Vypnuto: není k dispozici
- Pohotovostní režim sítě: <2,0 W
- Použitá technologie panelu: LED LCD

Napájení

- Napájení ze sítě: 220–240 V stř., 50/60 Hz
- Okolní teplota: 5 °C až 35 °C
- Spotřeba energie v pohotovostním režimu: < 0,3 W
- Funkce úspory energie: Automatický vypínač, Světelný senzor, Vypnutí obrazu (u rádia), Režim Eco

Příslušenství

- Dodávané příslušenství: Brožura s právními a bezpečnostními informacemi, Napájecí kabel, Stručný návod k rychlému použití, Dálkový ovladač, Stojan na nábytek
- Dodávané baterie: 2x baterie AAA

Design

- Barvy televizoru: Středně stříbrný kovový rámeček
- Konstrukce stojanu: Kovové klínové nožičky

Rozměry

- Šířka přístroje: 1 449,0 mm
- Výška přístroje: 830,5 mm
- Hloubka přístroje: 76,4 mm
- Hmotnost výrobku: 28,0 kg
- Šířka přístroje (s podstavcem): 1449,0 mm
- Výška přístroje (s podstavcem): 858,9/ 898,9 mm
- Hloubka přístroje (s podstavcem): 279,6 mm
- Hmotnost výrobku (+ podstavec): 28,6 kg
- Šířka balení: 1600,0 mm
- Výška balení: 995,0 mm
- Hloubka balení: 170,0 mm
- Hmotnost včetně balení: 38,2 kg
- Šířka stojanu: 806,6/ 1225,8 mm
- Výška stojanu: 30,0/ 70,0 mm
- Hloubka stojanu: 279,6 mm
- Kompatibilní s montáží na stěnu: 400 x 200 mm



Datum vydání 2024-04-18

Verze: 9.6.1

EAN: 87 18863 02886 5

© 2024 Koninklijke Philips N.V.
Všechna práva vyhrazena.

Údaje mohou být změněny bez předchozího varování.
Ochranné známky jsou majetkem Koninklijke Philips N.V. nebo jejich příslušných vlastníků.

www.philips.com

- * Elektronický programový průvodce (EPG) a skutečné možnosti jeho zobrazení (až na 8 dnů) závisí na jednotlivých zemích a poskytovatelích služeb.
- * Nabídka aplikací Android se liší podle země. Více informací naleznete ve svém místním obchodě Google Play Store.
- * Televizor podporuje příjem DVB vysílání „Free to air“. Někteří operátoři DVB nemusí být podporováni. Aktuální seznam naleznete v části Nejčastější dotazy na webových stránkách podpory společnosti Philips. Někteří operátoři vyžadují podmíněný přístup a předplatné. Další informace získáte od operátora.
- * Aplikace Philips TV Remote a související funkce se liší podle modelu televizoru, operátora a země, stejně jako se liší podle modelu chytrého zařízení a operačního systému. Podrobnosti naleznete na adrese www.philips.com/TVRemoteapp.
- * Nahrávání USB lze použít pouze pro digitální kanály. Nahrávání může být omezeno ochranou vysílání proti kopírování (CI+). Mohou rovněž platit omezení podle jednotlivých zemí a kanálů.
- * Tento televizor obsahuje olovo jen v určitých částech nebo součástkách, kde nelze použít jinou technologii, v souladu se stávajícími osvobozeními klauzulemi směrnice RoHS.
- * Kapacita paměti (Flash): 16 GB, skutečná kapacita volného místa na disku se může lišit (v závislosti např. na (před)instalovaných aplikacích, nainstalovaném operačním systému atd.)
- * Aplikace Google Assistant je k dispozici na televizorech Philips se systémem Android, které používají operační systém Android O (8) nebo vyšší. Aplikace Google Assistant je k dispozici ve vybraných jazycích a zemích.
- * Služba Amazon Prime není v některých jazycích a zemích k dispozici.
- * Amazon, Alexa a všechna související loga jsou ochranné známky společnosti Amazon.com, Inc. nebo jejich přidružených společností. Aplikace Amazon Alexa je dostupná ve vybraných jazycích a zemích.
- * Je vyžadováno předplatné služby Netflix. Podléhá podmínkám použití na adrese <https://www.netflix.com>
- * Je vyžadováno předplatné služby Disney+. Podléhá podmínkám použití na adrese <https://www.disneyplus.com> (c) 2020 Společnost Disney a související subjekty. Služba Disney+ je k dispozici ve vybraných jazycích a zemích.
- * Služba Rakuten TV je k dispozici ve vybraných jazycích a zemích.