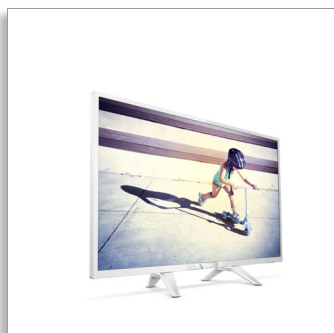




Philips 4000 series
Ultratenký LED televizor

80 cm (32")

Televizor LED
DVB T/C/T2/T2-HD/S/S2



32PHS4032

Ultratenký LED televizor

s technologií Digital Crystal Clear

Přenosný a krásný. S televizorem Philips 4000 můžete jít, kam chcete. Díky ultratenkému profilu a čistému bílému rámečku bude vypadat skvěle v každé místnosti.

Pohodlné sledování televizoru

- Dva vstupy HDMI a funkce EasyLink pro integrované připojení
- USB pro přehrávání multimédií

Vždy jasný a živý obraz

- Technologie Digital Crystal Clear přináší přesnost, o kterou se budete chtít podělit
- LED televizor pro obraz s neuvěřitelným kontrastem
- Index dokonalého obrazu přináší zlepšení každého aspektu sledování

Ty správné funkce předvedené s elegancí

- Elegantní bílá barva propůjčuje každému pokoji čerstvý moderní vzhled

PHILIPS

Přednosti

Bílý moderní design

Víme, že chcete televizor s malou obrazovkou, u kterého je vzhled stejně důležitý jako výkon. Náš designérský tým vytvořil rám z elegantní bílé s lesklým povrchem a odlehčený design, který lichotí každému současnému interiéru.

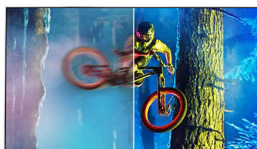
Technologie Digital Crystal Clear

Aby obraz z jakéhokoli zdroje působil přirozeně, vytvořila společnost Philips technologii Digital Crystal Clear. Ať už si dopřáváte oblíbený pořad, film, zprávy nebo máte návštěvu, vše si užijete v optimálním kontrastu, barvě i ostrosti.

Televizor LED

Díky podsvícení LED si budete moci užívat nízkou spotřebu energie a krásné linie v kombinaci s vysokým jasem, neuvěřitelným kontrastem a živoucími barvami.

Index dokonalého obrazu



Index dokonalého obrazu kombinuje zobrazovací technologii Philips s pokročilými technologiemi zpracování obrazu a vylepšuje elementy vnímání: ostrost, pohyb, kontrast a barvy. Bez ohledu na zdroj si pokaždé užijete ostrý obraz s fantastickými detaily a hloubkou – nejhlubší odstíny černé, nejsvětější bílou a nejživější, nejzářivější barvy stejně jako přirozené, realistické odstíny kůže.

Dva vstupy HDMI s funkcí EasyLink

Vyhnete se změti kabelů díky jedinému kabelu HDMI který přenáší současně obraz i zvuk ze zařízení do televizoru. Rozhraní HDMI využívá

nekomprimovaný signál, díky čemuž zaručuje nejvyšší kvalitu zdroje pro obrazovku. Díky připojení Philips Easylink potřebujete k provádění operací s televizorem, přehrávačem DVD, přehrávačem Blu-ray, set-top boxem či systémem domácího kina pouze jeden dálkový ovladač.

USB (snímky, hudba, video)



USB



Sdílejte zábavu: Připojte paměťovou kartu USB, digitální fotoaparát, MP3 přehrávač nebo multimediální zařízení k portu USB na televizoru a užívejte si fotografie, videa a hudbu prostřednictvím prohlížeče obsahu se snadným použitím.

Specifikace

Obraz/displej

- Poměr stran: 4:3 / 16:9
- Úhlopříčka obrazovky (palce): 32 palců
- Úhlopříčka obrazovky (metrická): 80 cm
- Displej: Televizor LED HD
- Rozlišení panelu: 1366 x 768p
- Jas: 280 cd/m²
- Vylepšení obrazu: Technologie Digital Crystal Clear
- Nejvyšší poměr svítivosti: 65 %

Podporovaná rozlišení

- Vstupy z počítače: až 1366 x 768 při 60 Hz
- Video vstupy: 24, 25, 30, 50, 60 Hz, až 1366 x 768 p

Tuner/příjem/vysílání

- Digitální příjem: DVB-T/T2/T2-HD/C/S/S2
- Přehrávání videa: NTSC, PAL, SECAM
- Podpora MPEG: MPEG2, MPEG4

Multimediální aplikace

- Formáty přehrávání videa: Kontejnery: AVI, MKV, H264/MPEG-4 AVC, MPEG-1, MPEG-2, MPEG-4, WMV9/VC1, HEVC (H.265)
- Formáty přehrávání hudby: AAC, MP3, WAV, WMA (v2 až v9.2)
- Podpora formátu titulků: .SMI, .SRT, .SSA, .SUB, .TXT, .ASS
- Formáty přehrávání obrazu: JPEG, BMP, GIF, PNG

Interakce s uživatelem

- Program: Pozastavení televizního vysílání, Nahrávání na zařízení USB*
- Snadné použití: Sdružené tlačítko Home
- Možnost aktualizace firmwaru: Průvodce aut. aktualizací firmwaru, Aktualizace firmwaru přes USB
- Nastavení formátu obrazovky: Automatický zoom, SuperZoom, Rozšířený obraz 16:9, Nepřepočítaný, 4:3, 16:9
- Indikace úrovně signálu
- Teletext: Teletext s pamětí 1 000 stránek
- Elektronický programový průvodce (EPG)*: 8denní elektronický programový průvodce

Zvuk

- Výstupní výkon (RMS): 16 W
- Vylepšení zvuku: Incredible Surround, Clear Sound, Automatické vyrovnávání hlasitosti, Regulace basů,

Funkce Smart Sound

Možnosti připojení

- Počet připojení HDMI: 2
- EasyLink (HDMI-CEC): Průchod signálu dálkového ovladače, Systémové ovládání audia, Pohotovostní režim systému, Přehrávání stisknutím jednoho tlačítka
- Počet konektorů Scart (RGB/CVBS): 1
- Počet portů USB: 1
- Další připojení: Rozhraní Common Interface Plus (CI+), Digitální audiovýstup (optický), Vstup zvuku (DVI), Výstup pro sluchátka, Anténa IEC75, Satelitní konektor

Napájení

- Napájení ze sítě: 220–240 V stř., 50/60 Hz
- Okolní teplota: 5 °C až 35 °C
- Spotřeba energie v pohotovostním režimu: $0,3\text{ W}$
- Značka energetické třídy: A+
- Spotřeba dle energetického štítku EU: 31 W
- Funkce úspory energie: Automatický vypínač, Režim Eco, Vypnutí obrazu (u rádia)
- Spotřeba elektrické energie v režimu Vypnuto: 0,5
- Průměrná roční spotřeba: 46 kWh
- Přítomnost olova: Ano*
- Obsah rtuti: 0 mg

Příslušenství

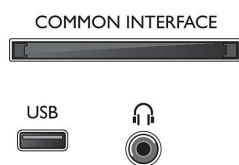
- Dodávané příslušenství: Dálkový ovladač, 2x baterie AAA, Stojan na nábytek, Napájecí kabel, Stručný návod k rychlému použití, Brožura s právními a bezpečnostními informacemi

Rozměry

- Šířka přístroje: 726,5 mm
- Výška přístroje: 425,36 mm
- Hloubka přístroje: 81,8 mm
- Hmotnost výrobku: 5,1 kg
- Šířka přístroje (s podstavcem): 726,5 mm
- Výška přístroje (s podstavcem): 476,9 mm
- Hloubka přístroje (s podstavcem): 183,25 mm
- Hmotnost výrobku (+ podstavec): 5,25 kg
- Šířka balení: 798 mm
- Výška balení: 520 mm
- Hloubka balení: 140 mm
- Hmotnost včetně balení: 7,14 kg
- Kompatibilní s montáží na stěnu: 100 x 100 mm
- Šířka podstavce pod televizor: 341,44 mm

Connections

Side



Rear



Datum vydání 2023-09-09

Verze: 6.2.1

EAN: 87 18863 01098 3

© 2023 Koninklijke Philips N.V.
Všechna práva vyhrazena.

Údaje mohou být změněny bez předchozího varování.
Ochranné známky jsou majetkem Koninklijke Philips N.V. nebo jejich příslušných vlastníků.

www.philips.com



* Elektronický programový průvodce (EPG) a skutečné možnosti jeho zobrazení (až na 8 dní) závisí na jednotlivých zemích a poskytovatelích služeb.

* Spotřeba energie v kWh za rok je počítána ze spotřeby elektrické energie televizoru při provozu 4 hodin za den po dobu 365 dní. Reálná spotřeba energie závisí na tom, jak mnoho bude televizor využíván.

* Televizor podporuje příjem DVB vysílání „Free to air“. Někteří operátoři DVB nemusí být podporováni. Aktuální seznam naleznete v části Nejčastější dotazy na webových stránkách podpory společnosti Philips. Někteří operátoři vyžadují podmíněný přístup a předplatné. Další informace získáte od operátora.

* (Philips) kompatibilní pouze se specifickým přehrávačem Philips.

* Tento televizor obsahuje olovo jen v určitých částech nebo součástkách, kde nelze použít jinou technologii, v souladu se stávajícími osvobozujícími klauzulemi směrnice RoHS.