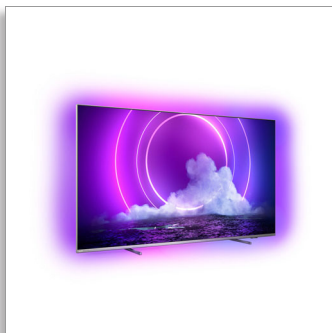


Philips LED
LED televizor 4K UHD se
systémem Android

Engine P5 Perfect Picture

Zvuk Dolby Atmos
Ambilight, čtyřstranný
164 cm (65") Android TV



65PUS9206

Pohlující sledování filmů. Hraní her naplno.

LED televizor 4K UHD se systémem Android

Zažijte akci naplno při vzrušujícím hraní her i při sledování filmů. Tento televizor 4K UHD poskytuje skvělý obraz a plynulý pohyb bez ohledu na to, co se děje na obrazovce. Režimy hraní a filmu Ambilight vás pohlíjí ještě víc.

Plynulý pohyb. Věrné barvy. Neuvěřitelná hloubka.

- Dobře vyvážený zvuk. Ostré a jasné dialogy. Působivé efekty.
- Živý obraz HDR. Televizor Philips 4K UHD.
- Obraz a zvuk jako v kině. Dolby Vision a Dolby Atmos
- Skvělé pro hraní her. Nízká latence u jakékoli konzole
- Dokonalost bez ohledu na zdroj. Engine Philips P5.

Ponořte se do akce.

- Pohlující ze všech stran. 4stranný Ambilight.
- Prvotřídní design. Od stojanu až po dálkový ovladač.
- Výšku kovového stojanu lze přizpůsobit velikosti soundbaru.

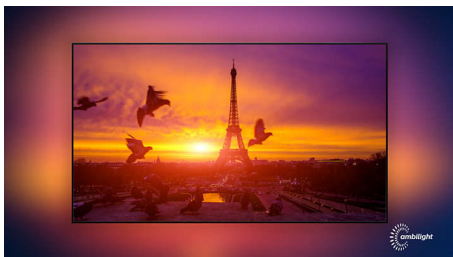
Obsah stačí požádat.

- Hlasové ovládání. Aplikace Google Assistant. Funguje s aplikací Alexa.
- Zvuk do více místností. Funkce DTS Play-Fi
- Jednoduše chytrý. Televizor Android.

PHILIPS

Přednosti

4stranný Ambilight



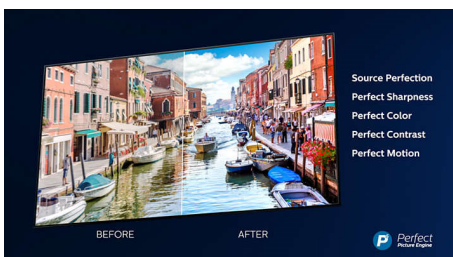
Díky čtyřstranné technologii Philips Ambilight budete mít pocit, že jste součástí každé scény. Inteligentní diody LED na okrajích televizoru reagují na to, co se právě děje na obrazovce, a vydávají pohlcující záři, která je zkrátka podmanivá. Vyzkoušíte to jednou a budete se divit, jak jste bez toho mohli žít.

HDMI 2.1 VRR a nízká latence



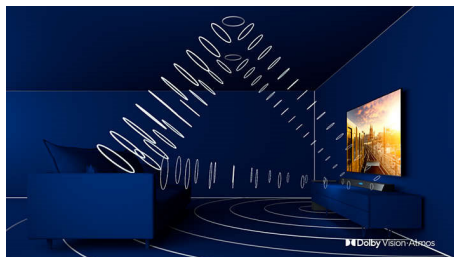
Televizor Philips se může pochlubit nejnovější konektivitou přes port HDMI 2.1, a když začnete hrát hru na konzoli, automaticky se přepne na nastavení s nízkou latencí. Podporuje technologie VRR a FreeSync pro plynulé hraní s rychlou akcí. Herní režim Ambilight vnáší napětí přímo do místnosti.

Philips P5 Picture Engine



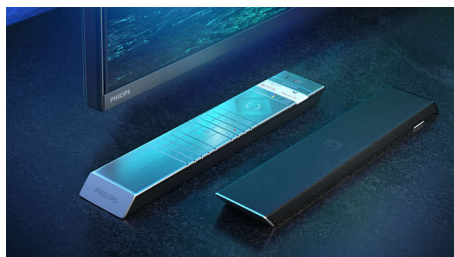
Engine Philips P5 přináší obraz, který je stejně skvělý jako vaše oblíbené pořady. Detaily mají znatelně větší hloubku. Barvy jsou živé, odstíny pleti vypadají přirozeně. Kontrast je tak ostrý, že ucítíte každý detail. Pohyb je dokonale plynulý.

Dolby Vision a Dolby Atmos



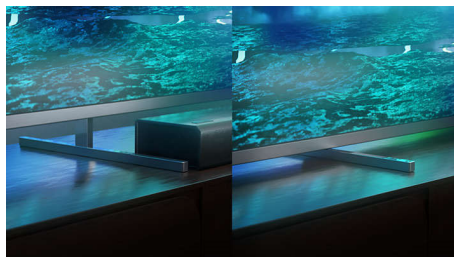
Podpora prémiových formátů zvuku a videa Dolby znamená, že obsah HDR, který sledujete, bude skvěle vypadat a znít. Budete si moci vychutnat obraz, který odráží původní záměry režiséra, a zažít skutečně čistý a hluboký prostorový zvuk.

Prvotřídní materiály



Každý centimetr tohoto televizoru vypadá a působí prvotřídně. Stojan z leštěného kovu krásně kontrastuje s obrazovkou prakticky bez rámečku. Měkký texturovaný dálkový ovladač s koženou zadní stranou a podsvícenými klávesami se dobře drží i používá.

Stojan s nastavitelnou výškou



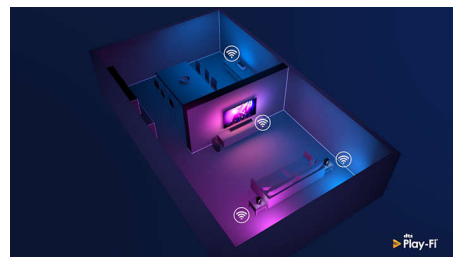
Výšku tohoto podstavce televizoru můžete upravit podle soundbarů. Upevněte posuvníky stojanu tak, aby zvedly stojan do horní polohy, a soundbar tak neblokoval spodní část obrazovky. Nemáte soundbar? Není nutné připevňovat posuvníky.

Jednoduše chytrý. Televizor Android



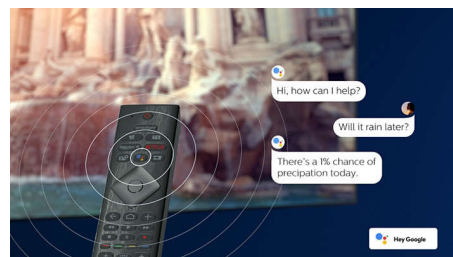
Televizor Philips se systémem Android vám poskytne požadovaný obsah, kdykoli jej budete chtít. Domovskou obrazovku si můžete přizpůsobit tak, aby zobrazovala vaše oblíbené aplikace, takže můžete snadno začít streamovat filmy a pořady, které máte rádi. Nebo pokračovat tam, kde jste skončili.

Kompatibilní s technologií DTS Play-Fi



Díky funkci DTS Play-Fi na televizoru Philips můžete připojit kompatibilní reproduktory v libovolné místnosti. Máte v kuchyni bezdrátové reproduktory? Poslouchejte film zatímco připravujete svačinu, nebo si nenechte uniknout sportovní komentáře, když jdete všem pro pít.

Hlasové ovládání AI.



Stisknutím tlačítka na dálkovém ovládacím můžete ovládat aplikaci Google Assistant. Ovládejte hlasem televizor nebo zařízení chytré domácnosti kompatibilní s aplikací Google Assistant. Nebo požádejte aplikaci Alexa, aby televizor ovládala prostřednictvím zařízení podporujících aplikaci Alexa.

Specifikace

Ambilight

- Funkce Ambilight: Vestavěná funkce Ambilight+hue, Hudba s funkcí Ambilight, Herní režim, Funkce přizpůsobení barvě stěn, Režim Lounge, AmbiWakeup, AmbiSleep, Bezdrátové reproduktory Philips
- Verze Ambilight: čtyřstranný

Obraz/displej

- Poměr stran: 16:9
- Úhlopříčka obrazovky (palce): 65 palců

- Úhlopříčka obrazovky (metrická): 164 cm
- Displej: 4K Ultra HD LED
- Rozlišení panelu: 3840x2160
- Systém obrazu: Engine P5 Perfect Picture
- Vylepšení obrazu: HDR10+, Dolby Vision, Ultra rozlišení, Micro Dimming Pro, Perfect Natural Motion, A.I. Režim obrazové kvality, CalMAN Ready, Řízení barev ISF
- Úhlopříčka obrazovky (palce): 65 palců

Podporovaná rozlišení

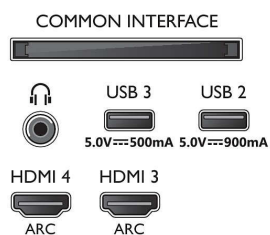
- Počítačové vstupy na HDMI1/2: Podpora HDMI 2.1., Podpora HDR, HDR10+/HLG
- Počítačové vstupy na HDMI3/4: Podpora HDMI 2.0.
- Vstupy videa na HDMI1/2: Podpora HDMI 2.1, Podpora HDR, HDR10+/HLG
- Vstupy videa na HDMI3/4: Podpora HDMI 2.0.

Tuner/přijem/vysílání

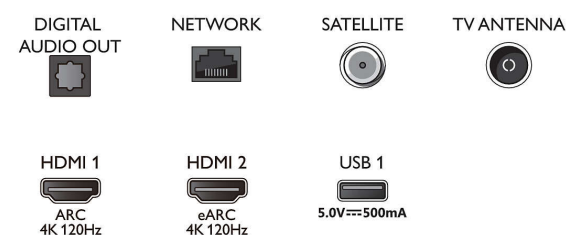
- Digitální příjem: DVB-T/T2/T2-HD/C/S/S2
- Přehrávání videa: PAL, SECAM

Connections

Side



Bottom



Specifikace

- Podpora MPEG: MPEG2, MPEG4
- Průvodce televizními programy*: Průvodce EPG na 8 dnů
- Indikace úrovně signálu
- Teletext: Teletext s pamětí 1 000 stránek
- Podpora HEVC

Android TV

- OS: Android TV™ 10 (Q)
- Předinstalované aplikace: Google Play Movies*, Google Play Music*, Vyhledávání Google, YouTube, Netflix, Amazon Instant Video, BBC iPlayer, Amazon Prime Video, Disney+, Fitness aplikace, Spotify
- Kapacita paměti (Flash): 16 GB*

Funkce Smart TV

- Interakce s uživatelem: SimplyShare
- Interaktivní televize: HbbTV
- Program: Pozastavení televizního vysílání, Nahrávání na zařízení USB*
- Snadná instalace: Automatické rozpoznání zařízení Philips, Průvodce připojením zařízení, Průvodce instalací sítě, Průvodce nastavením
- Snadné použití: Univerzální tlačítko smart menu, Uživatelská příručka na obrazovce
- Možnost aktualizace firmwaru: Průvodce aut. aktualizacemi firmwaru, Aktualizace firmwaru přes USB, Aktualizace firmwaru online, Stažení firmwaru na pozadí
- Nastavení formátu obrazovky: Základní – Vyplnit obrazovku, Přizpůsobit obrazovce, Pokročilé – Posun, Zoom, roztážení, Širokouhlý obraz
- Dálkový ovladač: s funkcí hlasu, s podsvícením tlačítek, s kůží Muirhead
- Hlasový asistent*: Vestavěná funkce Google Assistant, RC s mikrofonom, Spolupracuje s aplikací Alexa

Multimediální aplikace

- Formáty přehrávání videa: Kontejnery: AVI, MKV, H264/MPEG-4 AVC, MPEG-1, MPEG-2, MPEG-4, VP9, HEVC (H.265), AV1
- Formáty přehrávání hudby: AAC, MP3, WAV, WMA (v2 až v9.2), WMA-PRO (v9 a v10)
- Podpora formátu titulků: .SRT, .SUB, .TXT, .SMI
- Formáty přehrávání obrazu: JPEG, BMP, GIF, PNG, 360° fotografie, HEIF

Zpracování

- Výkon zpracování: Čtyřjádrový

Zvuk

- Audio: 2,1 kanálů, Výstupní výkon: 50 wattů (RMS)
- Konfigurace reproduktorů: 2 x 10W reproduktor pro střední rozsah a výšky, 30W subwoofer
- Kodek: Kompatibilní se systémem Dolby Atmos, Dolby Digital MS12 V2.5, DTS-HD (M6)
- Vylepšení zvuku: Dolby Atmos, Zvuk A.I., Zřetelné dialogy, Noční režim, Inteligentní ekvalizér, Dolby Bass Enhancement, Dolby Volume Leveler, Funkce DTS Play-Fi, Přizpůsobení zvuku Mini

Možnosti připojení

- Počet připojení HDMI: 4
- Vlastnosti rozhraní HDMI: 4K, Zpětný audio kanál
- EasyLink (HDMI-CEC): Průchod signálu dálkového ovladače, Systémové ovládání audia, Pohotovostní

- režim systému, Přehrávání stisknutím jednoho tlačítka
- Počet portů USB: 3
- Bezdrátové připojení: Wi-Fi 802.11ac, 2x2, Dual band, Bluetooth 5.0
- Další připojení: Satelitní konektor, Rozhraní Common Interface Plus (CI+), Digitální audiovýstup (optický), Ethernet-LAN RJ-45, Výstup pro sluchátka, Servisní konektor
- HDCP 2.3: Ano na všech HDMI
- HDMI ARC: Ano pro všechny porty
- HDMI eARC: Ano, na HDMI2
- HDMI VRR: FreeSync Premium, Ano na všech portech HDMI

Energetická karta EU

- Úhlopříčka obrazovky (palce): 65
- Registrační čísla EPREL: 687635
- Energetická třída SDR: F
- Úhlopříčka obrazovky (metrická): 164
- Spotřeba energie v režimu zapnuto pro SDR: 99 kwh/1000 h
- Energetická třída HDR: G
- Spotřeba energie v režimu zapnuto pro HDR: 200 kwh/1000 h
- Spotřeba elektrické energie v režimu Vypnuto: není k dispozici
- Pohotovostní režim sítě: $2,0\text{ W}$
- Použitá technologie panelu: LED LCD

Napájení

- Napájení ze sítě: 220–240 V stř., 50/60 Hz
- Okolní teplota: 5 °C až 35 °C
- Spotřeba energie v pohotovostním režimu: $0,3\text{ W}$
- Funkce úspory energie: Automaticky vypínač, Vypnutí obrazu (u rádia), Světelný senzor, Režim Eco

Příslušenství

- Dodávané příslušenství: Dálkový ovladač, Stručný návod k rychlému použití, Brožura s právními a bezpečnostními informacemi, Napájecí kabel, Stojan na nábytek
- Dodávané baterie: 2x baterie AAA

Design

- Barvy televizoru: Středně stříbrný kovový rámeček
- Konstrukce stojanu: Kovové dvojbarevné vrchní tyčky

Rozměry

- Šířka přístroje: 1449,6 mm
- Výška přístroje: 834,8 mm
- Hloubka přístroje: 83,7 mm
- Hmotnost výrobku: 24,9 kg
- Šířka přístroje (s podstavcem): 1449,6 mm
- Výška přístroje (s podstavcem): 857,8/ 907,8 mm
- Hloubka přístroje (s podstavcem): 326,8 mm
- Hmotnost výrobku (+ podstavec): 25,6 kg
- Šířka balení: 1600,0 mm
- Výška balení: 995,0 mm
- Hloubka balení: 170,0 mm
- Hmotnost včetně balení: 32,4 kg
- Šířka stojanu: 803,0/ 1223,0 mm
- Výška stojanu: 20,0/ 70,0 mm
- Hloubka stojanu: 326,8 mm
- Kompatibilní s montáží na stěnu: 300 x 300 mm



Datum vydání 2024-04-18

Verze: 7.6.1

EAN: 87 18863 02885 8

© 2024 Koninklijke Philips N.V.
Všechna práva vyhrazena.

Údaje mohou být změněny bez předchozího varování.
Ochranné známky jsou majetkem Koninklijke Philips N.V. nebo jejich příslušných vlastníků.

www.philips.com

* Elektronický programový průvodce (EPG) a skutečné možnosti jeho zobrazení (až na 8 dnů) závisí na jednotlivých zemích a poskytovatelích služeb.

* Nabídka aplikací Android se liší podle země. Více informací naleznete ve svém místním obchodě Google Play Store.

* Televizor podporuje příjem DVB vysílání „Free to air“. Někteří operátoři DVB nemusí být podporováni. Aktuální seznam naleznete v části Nejčastější dotazy na webových stránkách podpory společnosti Philips. Někteří operátoři vyžadují podmíněný přístup a předplatné. Další informace získáte od operátora.

* Aplikace Philips TV Remote a související funkce se liší podle modelu televizoru, operátora a země, stejně jako se liší podle modelu chytrého zařízení a operačního systému. Podrobnosti naleznete na adrese www.philips.com/TVRemoteapp.

* Nahrávání USB lze použít pouze pro digitální kanály. Nahrávání může být omezeno ochranou vysílání proti kopírování (CI+). Mohou rovněž platit omezení podle jednotlivých zemí a kanálů.

* Tento televizor obsahuje olovo jen v určitých částech nebo součástkách, kde nelze použít jinou technologii, v souladu se stávajícími osvobozeními klauzulemi směrnice RoHS.

* Kapacita paměti (Flash): 16 G, skutečná kapacita volného místa na disku se může lišit (v závislosti např. na (před)instalovaných aplikacích, nainstalovaném operačním systému atd.)

* Aplikace Google Assistant je k dispozici na televizorech Philips se systémem Android, které používají operační systém Android O (8) nebo vyšší. Aplikace Google Assistant je k dispozici ve vybraných jazycích a zemích.

* Služba Amazon Prime není v některých jazycích a zemích k dispozici.

* Amazon, Alexa a všechna související loga jsou ochranné známky společnosti Amazon.com, Inc. nebo jejich přidružených společností. Aplikace Amazon Alexa je dostupná ve vybraných jazycích a zemích.

* Je vyžadováno předplatné služby Netflix. Podléhá podmínkám použití na adrese <https://www.netflix.com>

* Je vyžadováno předplatné služby Disney+. Podléhá podmínkám použití na adrese <https://www.disneyplus.com> (c) 2020 Společnost Disney a související subjekty. Služba Disney+ je k dispozici ve vybraných jazycích a zemích.

* Služba Rakuten TV je k dispozici ve vybraných jazycích a zemích.