

Philips Cineos
širokoúhlý Flat TV

42"
LCD
integrováný digitální

42PF7641D



Pozvedněte své zážitky ze sledování o úroveň výše

s technologií Pixel Plus 2 HD

Televizor Philips Cineos s plochou obrazovkou, technologií Pixel Plus 2 HD, nejnovější technologií LCD a stojanem na stůl přináší mimořádný zážitek ze sledování. Zařízení Digital Media Reader vám pomocí rozhraní USB poskytne úplný přístup k multimediálnímu obsahu.

Pohlující zážitek ze sledování

- Displej LCD Full HD 1920 x 1080p
- Integrovaný digitální tuner pro příjem DVB-T
- HD Ready pro nejvyšší kvalitu zobrazení signálu s vysokým rozlišením
- Technologie Pixel Plus 2 HD pro lepší detaily, sytost a čistotu
- Dynamické vylepšení kontrastu nabízí bohaté detaily černé

Pro zlepšený výkon

- 2 vstupy HDMI pro plně digitální HD připojení v jednom kabelu

Perfektní kvalita obrazu z digitálních fotografií

- Konektor USB pro snadné a rychlé přehrávání multimédií

PHILIPS

Přednosti

Displej LCD Full HD 1920 x 1080p

Tento displej má rozlišení, které se označuje jako Full HD. Nejmodernější technologie obrazovky LCD představuje plně velké širokoúhlé rozlišení 1080 progresivních řádků s 1920 pixely na každém řádku. Přináší tak nejlepší možnou kvalitu obrazu pro vstupní signál HD až s 1080 řádky. Poskytuje zářivý obraz Progressive Scan bez blikání s optimálním jasnem a nádhernými barvami. Tento jasný a ostrý obraz vám poskytne ještě větší zážitek ze sledování.

Integrovaný digitální tuner DVB-T

Integrovaný digitální tuner DVB-T umožňuje příjem digitálního pozemního vysílání, aniž by byl třeba přídavný set top box. Vychutnejte si kvalitní televizi bez rušení.

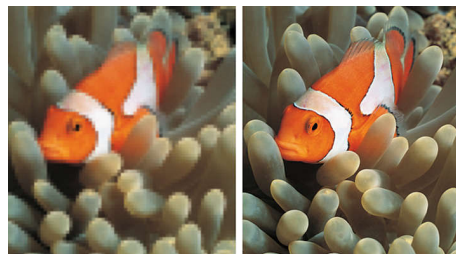
HD Ready



Vychutnejte si výjimečnou kvalitu obrazu s vysokým rozlišením a plně se připravte na zdroje vysokého rozlišení jako set top box HDTV nebo disk Blu-Ray. HD ready je ochranná známka zařízení, které nabízí vyšší kvalitu obrazu než technologie progressive scan. Zařízení vyhovuje přísným normám asociace EICTA a nabízí obrazovku, která zobrazuje signál s vysokým rozlišením. Umožňuje univerzální analogové připojení YPbPr i nekomprimované digitální připojení

DVI nebo HDMI, s podporou HDCP. Zobrazuje signál s rozlišením 720p a 1080i při frekvenci 50 Hz a 60 Hz.

Pixel Plus 2 HD



Pixel Plus 2 HD nabízí jedinečnou kombinaci dokonalé ostrosti, přirozených detailů, zdokonalenou hloubku, živé barvy, plynulý a přirozený pohyb ze standardních televizních signálů, signálů s vysokým rozlišením a multimediálních zdrojů. Každý pixel přijímaného obrazu je vylepšen, aby odpovídal okolním pixelům, díky čemuž je obraz přirozenější. Nežádoucí faktory v komprimovaném multimediálním obsahu jsou detekovány a sníženy, což zajišťuje čistý a ostrý obraz. Digitální redukce šumu zajišťuje, že obraz je dokonale hladký a zároveň ostrý jako břitva.

Dynamické vylepšení kontrastu

Požadujete plochý LCD displej s nejvyšším kontrastem a nejzářivějším obrazem s širokým úhlem sledování. Dynamické vylepšení kontrastu Philips využívá zpracování obrazového signálu a jedinečné technologie tlumení podsvětlení. Díky tomu lze dosáhnout bohatší černé s vyššími detaily. Tlumení podsvětlení zvyšuje kontrast až pětinasobně* a současně zlepšuje úhel sledování. Poskytuje jasný, živý obraz s nejvyšším kontrastem a

zářivými barvami. (* násobek mezi 2 a 5, v závislosti na typu obrazovky a obsahu obrazu).

Konektor USB pro multimédia



Konektor USB umožňuje přístup k multimediálním souborům jpg, mp3 a albům uloženým na většině disků USB a digitálních fotoaparátů (třídy USB 1.1). Připojte disk USB ke konektoru na straně televizoru a získáte přístup k souborům s fotografiemi a hudbou. Díky této funkci je prohlížení a sdílení fotografií a hudby snadné.

2 vstupy HDMI

Rozhraní HDMI slouží k nekomprimovanému propojení digitálního spojení RGB mezi zdrojem a obrazovkou. Eliminací konverze do analogového signálu dosahuje perfektního přenosu obrazu. Nezkreslený signál zajišťuje méně blikání a jasnější obraz. Rozhraní HDMI inteligentně zprostředkuje maximální rozlišení ze zdrojového zařízení. Zařízení HDMI je plně zpětně kompatibilní se zdroji DVI, avšak navíc obsahuje digitální audio a ochranu proti kopírování HDCP. Se 2 vstupy HDMI lze připojit více zdrojů HD, například settop box HD, a přehrávač Blu-ray. Váš televizor je naprosto připraven na budoucnost ve znamení HD.

Specifikace

Obraz/displej

- Poměr stran: 16:9
- Úhlopříčka obrazovky (palce): 42 palců
- Úhlopříčka obrazovky (metrická): 107 cm
- Rozlišení panelu: 1920 x 1080p
- Jas: 550 cd/m²
- Vylepšení obrazu: Pixel Plus 2 HD, Digital Natural Motion, Zdokonalená funkce Dynamic contrast, Technologie 3:2/2:2 motion pull down, Hřebenový filtr 3D, Active Control + světelný senzor, Potlačení zubatých hran, Progressive scan, Čip Pulse Killer, Widescreen Plus
- Typ obrazovky: Aktivní displej LCD Full HD W-UXGA
- Dynamický kontrast obrazovky: 4000:1
- Reakční doba (typická): 8 ms
- Úhel sledování: 176° (H) / 176° (V)
- Vylepšení obrazovky: Obrazovka s antireflexní vrstvou

Podporovaná rozlišení

- Počítačové formáty: 640 x 480, 60 Hz, 800 x 600, 60 Hz, 1024 x 768, 60 Hz
- Formáty videa: 640 x 480i - 1Fh, 640 x 480p - 2Fh, 720 x 576i - 1Fh, 720 x 576p - 2Fh, 1280 x 720p - 3Fh, 1920 x 1080i - 2Fh

Tuner/přijem/vysílání

- Vstup antény: Koaxiální vstup 75 ohmů (IEC75)
- Pásmo tuneru: pásmo Hyperband, kanál S, UHF, VHF
- systém TV příjmu: PAL B/G, PAL D/K, SECAM B/G, SECAM D/K, SECAM L/L', DVB COFDM 2K/8K
- Digitální příjem: Pozemní vysílání DVB *
- Přehrávání videa: NTSC, SECAM, PAL

Multimediální aplikace

- správa digitálního obsahu: Zařízení Digital Media Reader
- Multimediální připojení: USB (možnost přenosu videa)
- Formáty přehrávání: MP3, Soubory prezentace (.alb), Fotografie JPEG, MPEG1, MPEG2

Pohodlí

- Dětská pojistka: Dětská pojistka + Rodičovský zámek
- Snadná instalace: Automatické pojmenování programů, Automatická instalace kanálů (ACI),

- Automatické ladění (ATS), funkce Autostore, Digitální ladění PLL, Standard Plug & Play
- Snadné použití: 4 seznamy oblíbených programů, Autom. vyrovnávání hlasitosti (AVL), Rozdíl hlasitosti na předvolbách, Grafické uživatelské rozhraní, Nastavení na obrazovce, Seznam programů, Ovládání na boku přístroje
- Hodiny: Hodiny Smart Clock
- Nastavení formátu obrazovky: 4:3, 6 režimů širokoúhlé obrazovky, Automatický formát, Rozšířený obraz 14:9, Rozšířený obraz 16:9, Posun titulků a záhlaví, Velké zvětšení (Super Zoom), Širokoúhlá obrazovka
- Elektronický programový průvodce (EPG): Průvodce Now + Next EPG
- Dálkový ovladač: Amp, DVD, SAT, STB (Set-Top Box), Videorekordér, Multifunkční
- Typ dálkového ovladače: RC4350
- Teletext: Teletext s pamětí 1 200 stránek
- Držák (standard VESA): Vyhovuje standardu Vesa
- Funkce obraz v obraze (PIP): Teletext se dvěma obrazovkami
- Vylepšení teletextu: Funkce Habit Watch, Informace o programu

Zvuk

- Výstupní výkon (RMS): 2x15 W
- Zvukový systém: Virtual Dolby Digital
- Vylepšení zvuku: Digitální zpracování signálu, Dynamické zvýraznění basů, Grafický ekvalizér

Reproduktory

- Vestavěné reproduktory: 4
- Typ reproduktorů: Integrované woofery s wOOx, Kuželový výškový reproduktor

Možnosti připojení

- Čelní / boční přípojky: Vstup audio L/P, Vstup kompozitního videa CVBS, Výstup pro sluchátka, Vstup S-video, USB
- Konektor Ext 1 Scart: Audio levý/pravý kanál, Vstup/výstup kompozitního videa CVBS, RGB
- Konektor Ext 2 Scart: Audio levý/pravý kanál, Vstup/výstup kompozitního videa CVBS, RGB, Vstup S-video, Výstup S-video
- Další připojení: Analogový audio výstup levý/pravý, PC-In, VGA, Vstup S/PDIF (koaxiální), Výstup S/PDIF (koaxiální), Běžné rozhraní
- Konektor Ext 3: YPbPr, Vstup audio L/P

- Konektor Ext 4: Rozhraní HDMI
- Konektor Ext 5: Rozhraní HDMI

Spotřeba

- Napájení ze sítě: Střídavý proud 220 - 240 V, +/- 10%
- Okolní teplota: 5 °C až 40 °C
- Spotřeba elektrické energie: 246 W
- Spotřeba energie v pohotovostním režimu: 0,8 W

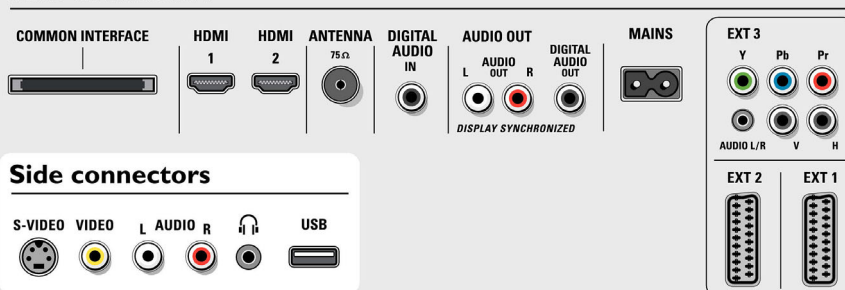
Příslušenství

- Dodávané příslušenství: Stojan na nábytek, Kabel antény rádia
- Volitelné příslušenství: Podstavec

Rozměry

- Šířka přístroje: 1249 mm
- Výška přístroje: 764 mm
- Hloubka přístroje: 111 mm
- Hmotnost výrobku: 35 kg
- Výška přístroje (s podstavcem): 824 mm
- Hloubka přístroje (s podstavcem): 698 mm
- Šířka balení: 1327 mm
- Výška balení: 973 mm
- Hloubka balení: 328 mm
- Hmotnost včetně balení: 59 kg
- Kompatibilní s montáží na stěnu: 800 x 400 mm

Rear connectors



Datum vydání 2023-09-03

Verze: 2.0.9

EAN: 87 12581 33505 2

© 2023 Koninklijke Philips N.V.
Všechna práva vyhrazena.

Údaje mohou být změněny bez předchozího varování.
Ochranné známky jsou majetkem Koninklijke Philips N.V. nebo jejich příslušných vlastníků.

www.philips.com