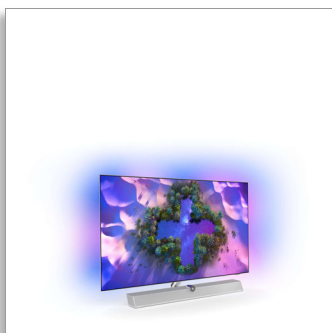




Philips OLED+
Televizor 4K UHD se
systémem Android
a zvukem B&W

Zvuk od Bowers & Wilkins

Televizor se 4stranným
Ambilightem
P5 AI dual picture engine
121cm (48") Android TV



48OLED936

Znameníť zážitok. Od toho, čo vidíte, po to, čo slyšíte.

Televizor OLED+ 4K UHD se systémem Android

Televizor, před kterým by chtěla stát každá pohovka. Nechte se uchvátit sytou čerň a bohatými barvami OLED, křišťáľově čistým zvukem od spoločnosti Bowers & Wilkins a funkci Ambilight, která naplní celou místnost vzrušením z toho, co právě sledujete nebo hrajete.

Navržen tak, aby nadchnul.

- Kouzlo technologie Ambilight. Pouze od spoločnosti Philips.
- Atraktivní. Prvotřídní materiály od stojánku až po ovladač.
- Skvělé pro hraní her. Nízká latence u jakékoli konzole.
- Viditelný rozdíl. Televizor Philips OLED+ s HDR.
- Strhující prostorový zvuk. Spojení zvuku Bowers & Wilkins a Dolby Atmos.

Úžasň obraz. Zvuk Bowers & Wilkins.

- At' už sledujete cokoli, obraz bude realistický. P5 AI Dual engine.
- Výškový reproduktor pro čisté dialogy.
- Zvukový systém 3.1.2. Technologie Dolby Atmos s reproduktory mířícími nahoru.
- Vestavěň subwoofer a širokopásmové reproduktory.
- Obraz a zvuk jako v kině. Dolby Vision a Dolby Atmos

O obsah stačí požádat.

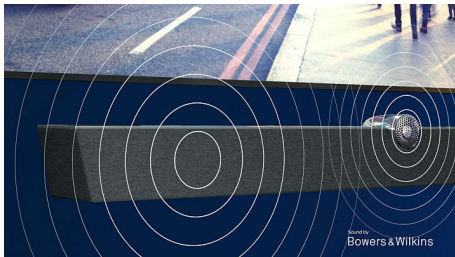
- Zvuk do více místností. Funkce DTS Play-Fi
- Jednoduše chytrý. Televizor Android.

PHILIPS

Televizor 4K UHD se systémem Android a zvukem B&W
Zvuk od Bowers & Wilkins Televizor se 4stranným Ambilightem, P5 AI dual picture engine, 121cm (48")
Android TV

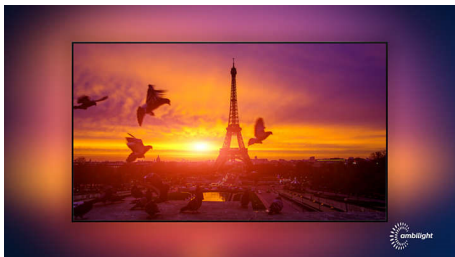
Přednosti

Zvuk od Bowers & Wilkins.



Automobilová honička. Zašeptání. Hudba. Díky exkluzivnímu zvukovému systému značky Bowers & Wilkins vše, co sledujete, přímo ožije. Ikonický výškový reproduktor zajistí čisté dialogy a díky reproduktorům mířícím vzhůru se můžete nechat naplno pohltit zvukem Dolby Atmos.

Ambilight, čtyřstranný



Díky čtyřstranné technologii Philips Ambilight budete mít pocit, že jste součástí každé scény. Inteligentní diody LED na okrajích televizoru reagují na to, co se právě děje na obrazovce, a vydávají pohlcující záři, která je zkrátka podmanivá. Vyzkoušíte to jednou a budete se divit, jak jste bez toho mohli žít.

P5 AI Dual engine



Dvojitý procesor s AI přináší obraz tak reálný, že máte pocit, jako byste mohli vstoupit přímo do něj. Algoritmus na bázi umělé inteligence se schopností hlubokého učení zpracovává obraz podobným způsobem jako lidský mozek. Ať už

budete sledovat cokoli, budete si moci vychutnat realistické detaily a kontrast, bohaté barvy a plynulý pohyb.

Televizor Philips OLED+ s HDR

OLED+

The difference is real.

Televizor Philips 4K UHD OLED+ je kompatibilní se všemi hlavními formáty HDR. Ať už jde o kultovní seriál nebo nejnovější hru, ostré detaily si užijete v každé scéně. Pokud sledujete nebo hrajete v jasně osvětlené místnosti, váš televizor automaticky upraví obraz tak, aby stále vypadal skvěle.

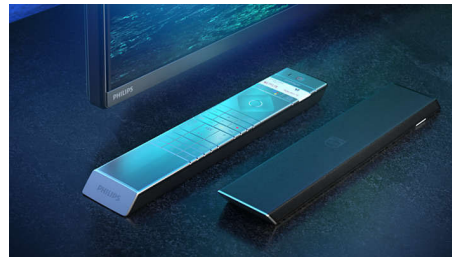
Dolby Vision a Dolby Atmos.



Podpora prémiových formátů zvuku a videa Dolby znamená, že obsah HDR, který sledujete, nebo se kterým hrajete, bude vždy vypadat a znít úchvatně. Budete si moci vychutnat obraz, který odráží původní záměry režiséra, a zažít skutečně čistý a hluboký prostorový zvuk. Skvělé pro každý film, seriál nebo hru.

48OLED936/12

Prvotřídní materiály.



Prvotřídní materiály jsou u tohoto televizoru OLED+ zásadní. Na mřížce reproduktoru naleznete akusticky propustnou látku ze směsi vlny od společnosti Kvadrat, která umožňuje volné šíření zvuku napříč místností, a podsvícený dálkový ovladač je potažen zodpovědně získanou kůží značky Muirhead.

Jednoduše chytrý. Televizor Android



Televizor Philips se systémem Android vám poskytne požadovaný obsah, kdykoli jej budete chtít. Domovskou obrazovku si můžete přizpůsobit tak, aby zobrazovala vaše oblíbené aplikace, takže můžete snadno začít streamovat filmy a pořady, které máte rádi. Nebo pokračovat tam, kde jste skončili.

HDMI 2.1 VRR a nízká latence



Díky televizoru Philips OLED+ si užijete také nejlepší zážitek s herními konzolami nové generace. Jakmile konzoli zapnete, televizor automaticky vstoupí do zvláštního herního režimu pro rychlé hraní s plynulou grafikou. Herní režim doplní také Ambilight, který zážitek z obrazovky přenesení do celé místnosti.



Televizor 4K UHD se systémem Android a zvukem B&W

Zvuk od Bowers & Wilkins Televizor se 4stranným Ambilightem, P5 AI dual picture engine, 121cm (48")
Android TV

Specifikace

Ambilight

- Funkce Ambilight: Vestavěná funkce Ambilight+hue, Hudba s funkcí Ambilight, Funkce přizpůsobení barvě stěn, Režim Lounge, AmbiSleep, Budík s efektem svítání, AmbiWakeup, Herní režim
- Verze Ambilight: čtyřstranný

Obraz/displej

- Poměr stran: 16:9
- Úhlopříčka obrazovky (palce): 48 palců
- Úhlopříčka obrazovky (metrická): 121 cm
- Displej: 4K Ultra HD OLED

- Rozlišení panelu: 3840x2160
- Systém obrazu: P5 AI Dual Picture Engine
- Vylepšení obrazu: Ultra rozlišení, Široký barevný gamut 99 % DCI/P3, Dolby Vision, HDR10+, Perfect Natural Motion, A.I. Režim obrazové kvality, CalMAN Ready, Řízení barev ISF, Micro Dimming Perfekt
- Úhlopříčka obrazovky (palce): 48 palců

Podporovaná rozlišení

- Počítačové vstupy na HDMI1/2: Podpora HDMI 2.1., až 4K 120 Hz*, Podpora HDR, HDR10+/HLG

48OLED936/12

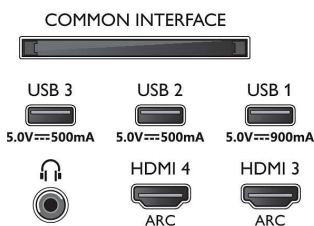
- Počítačové vstupy na HDMI3/4: Podpora HDMI 2.0.
- Vstupy videa na HDMI1/2: Podpora HDMI 2.1, až 4K 120 Hz*, Podpora HDR, HDR10+/HLG
- Vstupy videa na HDMI3/4: Podpora HDMI 2.0.

Tuner/příjem/vysílání

- Digitální příjem: DVB-T/T2/T2-HD/C/S/S2
- Přehrávání videa: PAL, SECAM
- Podpora MPEG: MPEG2, MPEG4
- Průvodce televizními programy*: Průvodce EPG na 8 dnů
- Indikace úrovně signálu

Connections

Side



Bottom



Televizor 4K UHD se systémem Android a zvukem B&W

Zvuk od Bowers & Wilkins Televizor se 4stranným Ambilightem, P5 AI dual picture engine, 121cm (48") Android TV

Specifikace

- Teletext: Teletext s pamětí 1 000 stránek
- Podpora HEVC

Android TV

- OS: Android TV™ 10 (Q)
- Předinstalované aplikace: Google Play Movies*, Google Play Music*, Vyhledávání Google, YouTube, BBC iPlayer, Netflix, Amazon Instant Video, Amazon Prime Video, Disney+, Fitness aplikace, Spotify
- Kapacita paměti (Flash): 16 GB*

Funkce Smart TV

- Interakce s uživatelem: SimplyShare
- Interaktivní televize: HbbTV
- Program: Pozastavení televizního vysílání, Nahrávání na zařízení USB*
- Snadná instalace: Automatické rozpoznání zařízení Philips, Průvodce připojením zařízení, Průvodce instalací sítě, Průvodce nastavením
- Snadné použití: Univerzální tlačítko smart menu, Uživatelská příručka na obrazovce
- Možnost aktualizace firmwaru: Průvodce aut. aktualizací firmwaru, Aktualizace firmwaru přes USB, Aktualizace firmwaru online
- Nastavení formátu obrazovky: Základní – Vyplnit obrazovku, Přizpůsobit obrazovce, Pokročilé – Posun, Zoom, roztažení, Širokoúhlý obraz
- Dálkový ovladač: s funkcí hlasu, s podsvícením tlačítek, s kůží Muirhead
- Hlasový asistent*: Vestavěná funkce Google Assistant, RC s mikrofonom, Spolupracuje s aplikací Alexa

Multimediální aplikace

- Formáty přehrávání videa: Kontejnery: AVI, MKV, H264/MPEG-4 AVC, MPEG-1, MPEG-2, MPEG-4, VP9, HEVC (H.265), AV1
- Formáty přehrávání hudby: AAC, MP3, WAV, WMA (v2 až v9.2), WMA-PRO (v9 a v10)
- Podpora formátu titulků: .SRT, .SUB, .TXT, .SMI
- Formáty přehrávání obrazu: JPEG, BMP, GIF, PNG, 360° fotografie, HEIF

Zpracování

- Výkon zpracování: Čtyřjádrový

Zvuk

- Audio: Zvuk od Bowers & Wilkins, Kanál 3.1.2, Výstupní výkon: 70 wattů (RMS)
- Konfigurace reproduktorů: 2x 10 W, 1x 5 W, 20W basový reproduktor, výškový reproduktor 2x 12,5 W
- Kodek: AC-4, Dolby Atmos, DTS-HD (M6), Dolby Digital MS12 V2.5
- Vylepšení zvuku: Zvuk A.I., Zřetelné dialogy, Dolby Atmos, Dolby Bass Enhancement, Dolby Volume Leveler, Noční režim, Inteligentní ekvalizér

Možnosti připojení

- Počet připojení HDMI: 4
- Vlastnosti rozhraní HDMI: 4K, Zpětný audio kanál
- EasyLink (HDMI-CEC): Průchod signálu dálkového ovladače, Systémové ovládání audia, Pohotovostní režim systému, Přehrávání stisknutím jednoho tlačítka

- Počet portů USB: 3
- Bezdrátové připojení: Wi-Fi 802.11ac, 2x2, Dual band, Bluetooth 5.0
- Další připojení: Rozhraní Common Interface Plus (CI+), Digitální audiovýstup (optický), Ethernet-LAN RJ-45, Výstup pro sluchátka, Satelitní konektor, Servisní konektor
- HDCP 2.3: Ano na všech HDMI
- HDMI ARC: Ano pro všechny porty
- HDMI eARC: Ano, na HDMI2
- HDMI VRR: FreeSync Premium, Ano na portech HDMI1 a HDMI2

Energetická karta EU

- Úhlopříčka obrazovky (palce): 48
- Registrační čísla EPREL: 779370
- Energetická třída SDR: G
- Úhlopříčka obrazovky (metrická): 121
- Spotřeba energie v režimu zapnuto pro SDR: 90 kwh/1000 h
- Energetická třída HDR: G
- Spotřeba energie v režimu zapnuto pro HDR: 84 kwh/1000 h
- Spotřeba elektrické energie v režimu Vypnuto: není k dispozici
- Pohotovostní režim sítě: <2,0 W
- Použitá technologie panelu: OLED

Napájení

- Napájení ze sítě: 220–240 V stř., 50/60 Hz
- Okolní teplota: 5 °C až 35 °C
- Spotřeba energie v pohotovostním režimu: < 0,3 W
- Funkce úspory energie: Automatický vypínač, Světelný senzor, Vypnutí obrazu (u rádia), Režim Eco

Příslušenství

- Dodávané příslušenství: Brožura s právními a bezpečnostními informacemi, Napájecí kabel, Stručný návod (1x), Stojan s řešením zvuku, 2x baterie AAA, Dálkový ovladač

Design

- Barvy televizoru: Chromovaný rámeček
- Konstrukce stojanu: Anodizované šedé řešení zvuku

Rozměry

- Šířka přístroje: 1068,5 mm
- Výška přístroje: 615,4 mm
- Hloubka přístroje: 47,3 mm
- Hmotnost výrobku: 13,4 kg
- Šířka přístroje (s podstavcem): 1068,5 mm
- Výška přístroje (s podstavcem): 716,5 mm
- Hloubka přístroje (s podstavcem): 265,9 mm
- Hmotnost výrobku (+ podstavec): 21,5 kg
- Šířka balení: 1322,0 mm
- Výška balení: 852,0 mm
- Hloubka balení: 170,0 mm
- Hmotnost včetně balení: 24,7 kg
- Šířka stojanu: 891,0 mm
- Výška stojanu: 87,7 mm
- Hloubka stojanu: 260,7 mm
- Kompatibilní s montáží na stěnu: 300 x 300 mm
- Hloubka přístroje (upevnění na stěnu): 153,7 mm
- Výška přístroje (upevnění na stěnu): 780,6 mm
- Šířka přístroje (upevnění na stěnu): 1068,5 mm



Datum vydání 2024-03-23

Verze: 7.7.2

EAN: 87 18863 02942 8

© 2024 Koninklijke Philips N.V.
Všechna práva vyhrazena.

Údaje mohou být změněny bez předchozího varování. Ochranné známky jsou majetkem Koninklijke Philips N.V. nebo jejich příslušných vlastníků.

www.philips.com

* Vstupní formát 4K2K 120 Hz je interně přizpůsoben rozlišení 4K1K

* Elektronický programový průvodce (EPG) a skutečné možnosti jeho zobrazení (až na 8 dní) závisí na jednotlivých zemích a poskytovatelích služeb.

* Nabídka aplikací Android se liší podle země. Více informací naleznete ve svém místním obchodě Google Play Store.

* Aplikace Philips TV Remote a související funkce se liší podle modelu televizoru, operátora a země, stejně jako se liší podle modelu chytrého zařízení a operačního systému. Podrobnosti naleznete na adrese www.philips.com/TVRemoteapp.

* Nabídka aplikace Smart TV se liší podle modelu televizoru a země. Podrobnosti naleznete na adrese: www.philips.com/smarttv.

* Nahrávání USB lze použít pouze pro digitální kanály. Nahrávání může být omezeno ochranou vysílání proti kopírování (CI+). Mohou rovněž platit omezení podle jednotlivých zemí a kanálů.

* Tento televizor obsahuje olovo jen v určitých částech nebo součástkách, kde nelze použít jinou technologii, v souladu se stávajícími osvobozujícími klauzulemi směrnice RoHS.

* Kapacita paměti (Flash): 16 G, skutečná kapacita volného místa na disku se může lišit (v závislosti např. na (před)instalovaných aplikacích, nainstalovaném operačním systému atd.)

* Amazon, Alexa a všechna související loga jsou ochranné známky společnosti Amazon.com, Inc. nebo jejich přidružených společností. Aplikace Amazon Alexa je dostupná ve vybraných jazycích a zemích.

* Služba Amazon Prime není v některých jazycích a zemích k dispozici.

* Je vyžadováno předplatné služby Disney+. Podléhá podmínkám použití na adrese <https://www.disneyplus.com> (c) 2020 Společnost Disney a související subjekty. Služba Disney+ je k dispozici ve vybraných jazycích a zemích.

* Televizor podporuje příjem DVB vysílání. Free to air*. Někteří operátoři DVB nemusí být podporováni. Aktuální seznam naleznete v části Nejčastější dotazy na webových stránkách podpory společnosti Philips. Někteří operátoři vyžadují podmíněný přístup a předplatné. Další informace získáte od operátora.

* Aplikace Google Assistant je k dispozici na televizorech Philips se systémem Android, které používají operační systém Android O (8) nebo vyšší. Aplikace Google Assistant je k dispozici ve vybraných jazycích a zemích.

* Je vyžadováno předplatné služby Netflix. Podléhá podmínkám použití na adrese <https://www.netflix.com>

* Služba Rakuten TV je k dispozici ve vybraných jazycích a zemích.