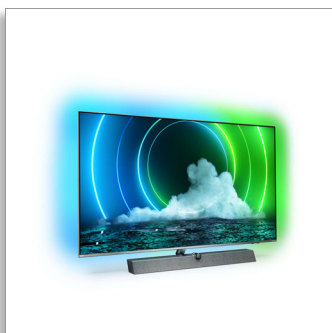


Philips LED
MiniLED televizor 4K
UHD se systémem
Android

P5 AI Perfect Picture Engine

Zvuk Bowers & Wilkins
Televizor se 4stranným
Ambilightem
164 cm (65") Android TV



65PML9636

Kvalitní barvy. Kvalitní zvuk. Velmi realistické.

MiniLED televizor 4K UHD

Zářivé barvy. Živý zvuk. Tento MiniLED televizor vám umožní naplno si užít dokonalost vašeho oblíbeného obsahu při sledování filmů i při hraní. Ponořte se do realistického obrazu, pohlcujícího zvuku Bowers & Wilkins a kouzelného čtyřstranného Ambilightu.

Plynulý pohyb. Věrné barvy. Neuvěřitelná hloubka.

- Živý obraz HDR. Televizor Philips 4K UHD.
- Obraz a zvuk jako v kině. Dolby Vision a Dolby Atmos
- Skvělé pro hraní her. Mimořádně nízká latence u jakékoli konzole
- Obraz je velmi realistický, ať už sledujete cokoli. Engine P5 s AI.

Velké. Jasně. Krásně.

- Pohlcující ze všech stran. 4stranný Ambilight.
- Materiály prvotřídní kvality. Od stojanu až po dálkový ovladač.
- Dokonalá velká obrazovka. Mini LED televizor.
- Pohlcující zvuk. Kombinace značek Bowers & Wilkins a Dolby Atmos.

O obsah stačí požádat.

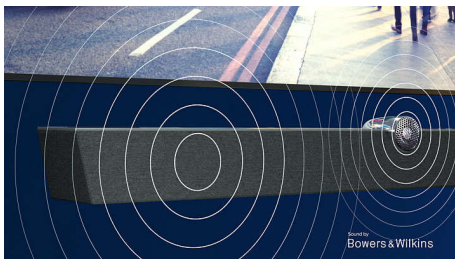
- Hlasové ovládání. Aplikace Google Assistant. Funguje s aplikací Alexa.
- Zvuk do více místností. Funkce DTS Play-Fi
- Jednoduše chytrý. Televizor Android.

PHILIPS

MiniLED televizor 4K UHD se systémem Android
P5 AI Perfect Picture Engine Zvuk Bowers & Wilkins, Televizor se 4stranným Ambilightem, 164 cm (65")
Android TV

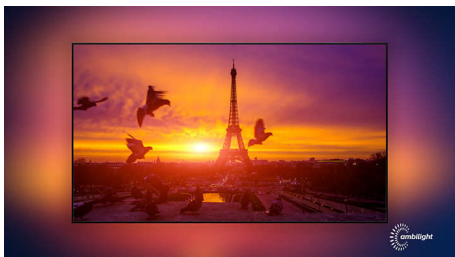
Přednosti

Zvuk Bowers & Wilkins



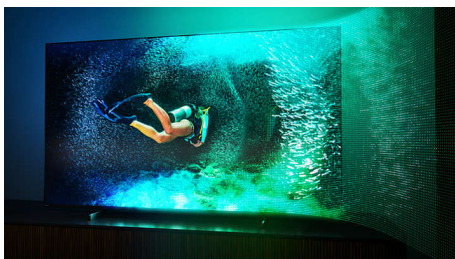
O exkluzivní design reproduktorů se postarali zvukoví technici legendární značky Bowers & Wilkins, takže přináší výkon, který se až neskutečně podobá živému vystoupení. Reproduktory mířící nahoru umožňují využít technologii Dolby Atmos na maximum. Středový výškový reproduktor se postará o zřetelnost dialogů, ať už bude děj jakkoli intenzivní.

4stranný Ambilight



Díky čtyřstranné technologii Philips Ambilight budete mít pocit, že jste součástí každé scény. Inteligentní diody LED na okrajích televizoru reagují na to, co se právě děje na obrazovce, a vydávají pohlcující záři, která je zkrátka podmanivá. Vyzkoušíte to jednou a budete se divit, jak jste bez toho mohli žít.

Mini LED televizor



Mini LED televizor Philips podporuje všechny hlavní formáty HDR a poskytuje skutečně působivý obraz na velké obrazovce se sytou

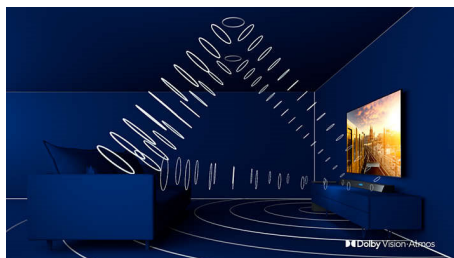
černou a realistickými barvami. Více než tisíc chytrých zón podsvícení je nezávisle na sobě ztlumeno nebo projasněno, díky čemuž vzniká dokonale ostrý kontrast a skutečná hloubka.

Engine P5 s AI



Procesor Philips P5 s AI přináší obraz tak reálný, že máte pocit, jako byste mohli vstoupit přímo do něj. Algoritmus na bázi umělé inteligence se schopností hlubokého učení zpracovává obrazy podobným způsobem jako lidský mozek. Ať už budete sledovat cokoli, budete si moci vychutnat realistické detaily a kontrast, bohaté barvy a plynulý pohyb.

Dolby Vision a Dolby Atmos



Podpora prémiových formátů zvuku a videa Dolby znamená, že obsah HDR, který sledujete, bude skvěle vypadat a znít. Budete si moci vychutnat obraz, který odráží původní záměry režiséra, a zažít skutečně čistý a hluboký prostorový zvuk.

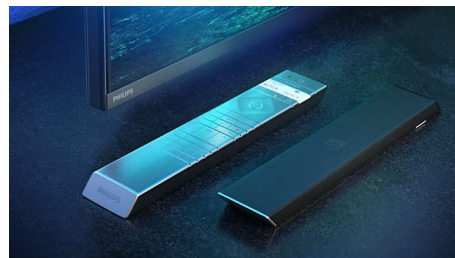
65PML9636/12

HDMI 2.1 VRR a nízká latence



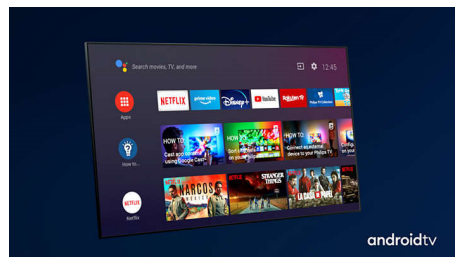
Televizor Philips se může pochlubit nejnovější konektivitou prostřednictvím portu HDMI 2.1, a když začnete hrát hru na konzoli, automaticky se přepne na nastavení s mimořádně nízkou latencí. Podporuje technologie VRR a FreeSync pro plynulé hraní s rychlou akcí. Herní režim Ambilight vnáší napětí přímo do místnosti.

Prvotřídní materiály



Každý centimetr tohoto televizoru vypadá a působí skvěle. Stříbrný rámeček z leštěného kovu. Zahnutý zvukový systém oděný do látky reproduktoru od společnosti Kvadrat. Měkké texturované dálkové ovládání s koženou zadní stranou. Užijte si prvotřídní kvalitu!

Jednoduše chytrý. Televizor Android



Televizor Philips se systémem Android vám poskytne požadovaný obsah, kdykoli jej budete chtít. Domovskou obrazovku si můžete přizpůsobit tak, aby zobrazovala vaše oblíbené aplikace, takže můžete snadno začít streamovat filmy a pořady, které máte rádi. Nebo pokračovat tam, kde jste skončili.

MiniLED televizor 4K UHD se systémem Android
P5 AI Perfect Picture Engine Zvuk Bowers & Wilkins, Televizor se 4stranným Ambilightem, 164 cm (65")
Android TV

65PML9636/12

Specifikace

Ambilight

- Funkce Ambilight: Vestavěná funkce Ambilight+hue, Hudba s funkcí Ambilight, Herní režim, Funkce přizpůsobení barvě stěn, Režim Lounge, AmbiWakeUp, AmbiSleep, Bezdrátové reproduktory Philips
- Verze Ambilight: čtyřstranný

Obraz/displej

- Poměr stran: 16:9
- Úhlopříčka obrazovky (palce): 65 palců
- Úhlopříčka obrazovky (metrická): 164 cm

- Displej: 4K Ultra HD LED
- Rozlišení panelu: 3840x2160
- Systém obrazu: P5 AI Perfect Picture Engine
- Vylepšení obrazu: Ultra rozlišení, Dolby Vision, HDR10+, Široký barevný gamut 95 % DCI/P3, A.I. Režim obrazové kvality, CalMAN Ready, Řízení barev ISF, Micro Dimming Premium, Perfect Natural Motion
- Úhlopříčka obrazovky (palce): 65 palců

Podporovaná rozlišení

- Počítačové vstupy na HDMI1/2: Podpora HDMI 2.1.,

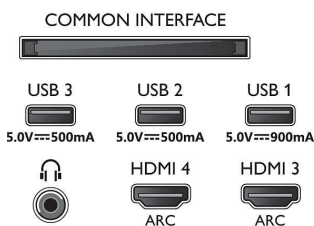
- Podpora HDR, HDR10+/HLG
- Počítačové vstupy na HDMI3/4: Podpora HDMI 2.0.
- Vstupy videa na HDMI1/2: Podpora HDMI 2.1, Podpora HDR, HDR10+/HLG
- Vstupy videa na HDMI3/4: Podpora HDMI 2.0.

Tuner/příjem/vysílání

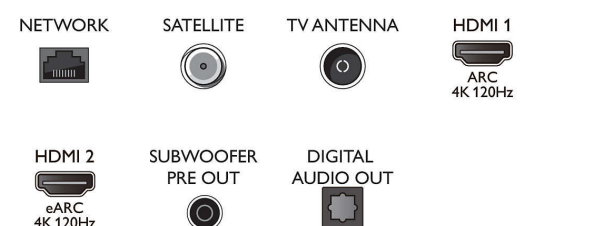
- Digitální příjem: DVB-T/T2/T2-HD/C/S/S2
- Přehrávání videa: PAL, SECAM
- Podpora MPEG: MPEG2, MPEG4
- Průvodce televizními programy*: Průvodce EPG na 8 dnů

Connections

Side



Bottom



MiniLED televizor 4K UHD se systémem Android
P5 AI Perfect Picture Engine Zvuk Bowers & Wilkins, Televizor se 4stranným Ambilightem, 164 cm (65")
Android TV

65PML9636/12

Specifikace

- Indikace úrovně signálu
- Teletext s pamětí 1 000 stránek
- Podpora HEVC

Android TV

- OS: Android TV™ 10 (Q)
- Předinstalované aplikace: Google Play Movies*, Google Play Music*, Vyhledávání Google, YouTube, Amazon Instant Video, BBC iPlayer, Netflix, Amazon Prime Video, Disney+, Fitness aplikace, Spotify
- Kapacita paměti (Flash): 16 GB*

Funkce Smart TV

- Interakce s uživatelem: SimplyShare
- Interaktivní televize: HbbTV
- Program: Pozastavení televizního vysílání, Nahrávání na zařízení USB*
- Snadná instalace: Automatické rozpoznání zařízení Philips, Průvodce připojením zařízení, Průvodce instalací sítě, Průvodce nastavením
- Snadné použití: Univerzální tlačítko smart menu, Uživatelská příručka na obrazovce
- Možnost aktualizace firmwaru: Průvodce aut. aktualizacemi firmwaru, Aktualizace firmwaru přes USB, Aktualizace firmwaru online, Stažení firmwaru na pozadí
- Nastavení formátu obrazovky: Základní – Vyplnit obrazovku, Přizpůsobit obrazovce, Pokročilé – Posun, Zoom, roztažení, Širokouhlý obraz
- Dálkový ovladač: s funkcí hlasu, s podsvícením tlačítek, s kůží Muirhead
- Hlasový asistent*: Vestavěná funkce Google Assistant, RC s mikrofonom, Spolupracuje s aplikací Alexa

Multimediální aplikace

- Formáty přehrávání videa: Kontejnery: AVI, MKV, H264/MPEG-4 AVC, MPEG-1, MPEG-2, MPEG-4, HEVC (H.265), VP9, AV1
- Formáty přehrávání hudby: AAC, MP3, WAV, WMA (v2 až v9.2), WMA-PRO (v9 a v10)
- Podpora formátu titulků: .SRT, .SUB, .TXT, .SMI
- Formáty přehrávání obrázků: JPEG, BMP, GIF, PNG, 360° fotografie, HEIF

Zpracování

- Výkon zpracování: Čtyřjádrový

Zvuk

- Audio: Zvuk od Bowers & Wilkins, Kanál 3.1.2, Výstupní výkon: 70 wattů (RMS)
- Konfigurace reproduktorů: 2 x 10W středový reproduktor, 2 x 12,5W výškový reproduktor, 20W basový reproduktor
- Kodek: AC-4, Dolby Atmos, Dolby Digital MS12 V2.3, DTS-HD (M6)
- Vylepšení zvuku: Zvuk AI., Zřetelné dialogy, Dolby Bass Enhancement, Dolby Volume Leveler, Noční režim, Dolby Atmos, Inteligentní ekvalizér, Funkce DTS Play-Fi

Možnosti připojení

- Počet připojení HDMI: 4
- Vlastnosti rozhraní HDMI: 4K, Zpětný audio kanál
- EasyLink (HDMI-CEC): Průchod signálu dálkového

- ovladače, Systémové ovládání audia, Pohotovostní režim systému, Přehrávání stisknutím jednoho tlačítka
- Počet portů USB: 2
- Bezdrátové připojení: Wi-Fi 802.11ac, 2x2, Dual band, Bluetooth 5.0
- Další připojení: Rozhraní Common Interface Plus (CI+), Digitální audiovýstup (optický), Satelitní konektor, Ethernet-LAN RJ-45, Výstup pro sluchátka, Servisní konektor
- HDCP 2.3: Ano na všech HDMI
- HDMI ARC: Ano pro všechny porty
- HDMI eARC: Ano, na HDMI2
- HDMI VRR: FreeSync Premium Pro, Ano na všech portech HDMI

Energetická karta EU

- Úhlopříčka obrazovky (palce): 65
- Energetická třída SDR: F
- Úhlopříčka obrazovky (metrická): 164
- Spotřeba energie v režimu zapnuto pro SDR: 93 kwh/1000 h
- Energetická třída HDR: G
- Spotřeba energie v režimu zapnuto pro HDR: 149 kwh/1000 h
- Spotřeba elektrické energie v režimu Vypnuto: není k dispozici
- Pohotovostní režim sítě: <2,0 W
- Použitá technologie panelu: LED LCD

Napájení

- Napájení ze sítě: 220–240 V stř., 50/60 Hz
- Okolní teplota: 5 °C až 35 °C
- Spotřeba energie v pohotovostním režimu: < 0,3 W
- Funkce úspory energie: Automatický vypínač, Světelný senzor, Vypnutí obrazu (u rádia), Režim Eco

Příslušenství

- Dodávané příslušenství: Brožura s právními a bezpečnostními informacemi, Napájecí kabel, Stručný návod (1x), Dálkový ovladač, 2x baterie AAA, Stojan s řešením zvuku

Design

- Barvy televizoru: Středně stříbrný kovový rámeček
- Konstrukce stojanu: Tmavé chromované řešení zvuku

Rozměry

- Šířka přístroje: 1 449,0 mm
- Výška přístroje: 830,5 mm
- Hloubka přístroje: 76,4 mm
- Hmotnost výrobku: 28,0 kg
- Šířka přístroje (s podstavcem): 1449,0 mm
- Výška přístroje (s podstavcem): 930,2 mm
- Hloubka přístroje (s podstavcem): 286,2 mm
- Hmotnost výrobku (+ podstavec): 35,7 kg
- Šířka balení: 1600,0 mm
- Výška balení: 1081,0 mm
- Hloubka balení: 180,0 mm
- Hmotnost včetně balení: 45,9 kg
- Šířka stojanu: 880,0 mm
- Výška stojanu: 87,5/ 100,0 mm
- Hloubka stojanu: 286,2 mm
- Kompatibilní s montáží na stěnu: 400 x 200 mm



Datum vydání 2024-03-23

Verze: 8.3.1

EAN: 87 18863 02888 9

© 2024 Koninklijke Philips N.V.
Všechna práva vyhrazena.

Údaje mohou být změněny bez předchozího varování.
Ochranné známky jsou majetkem Koninklijke Philips N.V. nebo jejich příslušných vlastníků.

www.philips.com

* Nabídka aplikací Android se liší podle země. Více informací naleznete ve svém místním obchodě Google Play Store.

* Televizor podporuje příjem DVB vysílání „Free to air“. Někteří operátoři DVB nemusí být podporováni. Aktuální seznam naleznete v části Nejčastější dotazy na webových stránkách podpory společnosti Philips. Někteří operátoři vyžadují podmíněný přístup a předplatné. Další informace získáte od operátora.

* Aplikace Philips TV Remote a související funkce se liší podle modelu televizoru, operátora a země, stejně jako se liší podle modelu chytrého zařízení a operačního systému. Podrobnosti naleznete na adrese www.philips.com/TVRemoteapp.

* Nahrávání USB lze použít pouze pro digitální kanály. Nahrávání může být omezeno ochranou vysílání proti kopírování (CI+). Mohou rovněž platit omezení podle jednotlivých zemí a kanálů.

* Tento televizor obsahuje olovo jen v určitých částech nebo součástkách, kde nelze použít jinou technologii, v souladu se stávajícími osvobozujícími klauzulemi směrnice RoHS.

* Kapacita paměti (Flash): 16 G, skutečná kapacita volného místa na disku se může lišit (v závislosti např. na (před)instalovaných aplikacích, nainstalovaném operačním systému atd.)

* Pro zvukový panel, reproduktor a další zvukové zařízení je vyžadováno připojení HDMI.

* Služba Amazon Prime není v některých jazycích a zemích k dispozici.

* Aplikace Google Assistant je k dispozici na televizorech Philips se systémem Android, které používají operační systém Android O (8) nebo vyšší. Aplikace Google Assistant je k dispozici ve vybraných jazycích a zemích.

* Je vyžadováno předplatné služby Netflix. Podléhá podmínkám použití na adrese <https://www.netflix.com>

* Je vyžadováno předplatné služby Disney+. Podléhá podmínkám použití na adrese <https://www.disneyplus.com> (c) 2020 Společnost Disney a související subjekty. Služba Disney+ je k dispozici ve vybraných jazycích a zemích.

* Služba Rakuten TV je k dispozici ve vybraných jazycích a zemích.

* Elektronický programový průvodce (EPG) a skutečné možnosti jeho zobrazení (až na 8 dní) závisí na jednotlivých zemích a poskytovatelích služeb.

* Amazon, Alexa a všechna související loga jsou ochranné známky společnosti Amazon.com, Inc. nebo jejich přidružených společností. Aplikace Amazon Alexa je dostupná ve vybraných jazycích a zemích.