



Philips OLED
OLED televizor 4K UHD
se systémem Android

P5 AI Perfect Picture Engine
Dolby Atmos. Zvuk jako v kině
Ambilight, třístranný
164 cm (65") Android TV



65OLED805

Sofistikovaný výkon. Minimalistický design.

OLED televizor 4K UHD se systémem Android

Ponořte se do ostrého a zároveň hladkého obrazu s přirozenými barvami a bohatým kontrastem. Tento tenký a elegantní televizor Philips 4K OLED přináší realistickou hloubku a plynulý pohyb pro váš oblíbený obsah. Technologie Ambilight obraz nádherně doplňuje.

Plynulý pohyb. Věrné barvy. Neuvěřitelná hloubka.

- Dolby Vision a Dolby Atmos. Obraz a zvuk jako v kině.
- Hlavní formáty HDR. Prozkoumejte hlouběji, co režisér zamýšlel.
- Engine P5 s AI. Ať sledujete cokoli, obraz je tak skutečný.

Navržený, abych nadchl.

- Dálkový ovladač se zadní stranou z kůže Muirhead a podsvícenými tlačítky.
- Kouzlo technologie Ambilight. Pouze od společnosti Philips.
- Výška stojanu se přizpůsobí velikosti reproduktoru Soundbar.
- Televizor Philips OLED. Tak vypadá realistický zážitek.

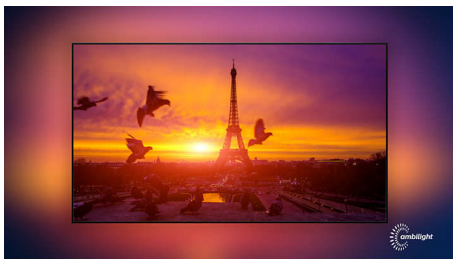
O obsah stačí požádat.

- Systém Android TV. Jednoduše chytrý.
- DTS Play-Fi. Zvuk do více místností.
- Hlasové ovládání. Vestavěná funkce Google Assistant. Kompatibilita se službou Alexa.

PHILIPS

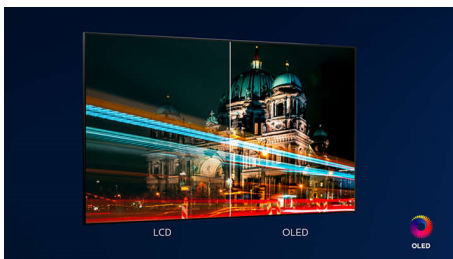
Přednosti

Ambilight, třístranný



Díky technologii Philips Ambilight budete mít pocit, že jste součástí každé scény. Inteligentní diody LED na okrajích televizoru reagují na to, co se právě děje na obrazovce, a vydávají pohlcující záři, která je prostě podmanivá. Vyzkoušíte to jednou a budete se divit, jak váš mohl televizor bavit bez toho.

Televizor Philips OLED



Díky televizoru Philips OLED získáte širší pozorovací úhel a jedinečně realistický obraz HDR, v němž každá scéna působí neskutečně realisticky. Odstíny černé jsou sytější, barvy živější a detaily ve stínech i v plném osvětlení jsou přesně reprodukovány.

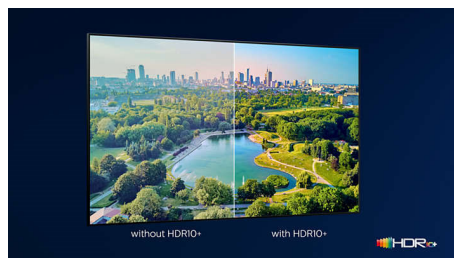
Engine P5 s AI.



Procesor Philips P5 s AI přináší obraz tak reálný, že máte pocit, jako byste mohli vstoupit

přímo do něj. Algoritmus na bázi umělé inteligence se schopností hlubokého učení zpracovává obrazy podobným způsobem jako lidský mozek. Ať už budete sledovat cokoli, budete si moci vychutnat realistické detaily a kontrast, bohaté barvy a plynulý pohyb.

Podpora hlavních formátů HDR



Televizor Philips 4K UHD OLED je kompatibilní se všemi hlavními formáty HDR, včetně HDR10+ a Dolby Vision. Nezáleží na tom, zda se jedná o seriál, který musíte vidět, nebo o nejnovější videohru – stíny v nich budou temnější, jasné povrchy budou zářit, barvy budou reálnější a pohyb bude neuvěřitelně plynulý.

Dolby Vision a Dolby Atmos



Podpora špičkového zvuku a formátů videa Dolby znamená, že obsah HDR bude skvěle vypadat i znít. Ať už streamujete nejnovější část seriálu, nebo sledujete obsah z disku Blu-Ray, vždy si budete moci vychutnat kontrast, jas a barvy, které odrážejí režisérův původní záměr. A navíc uslyšíte jasný, detailní a hluboký prostorový zvuk.

Design

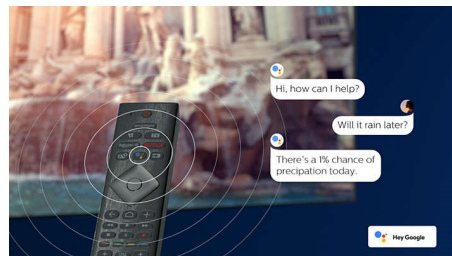
Dálkový ovladač se zadní stranou z kůže Muirhead a podsvícenými tlačítky.

Android TV



Televizor Philips se systémem Android vám poskytne požadovaný obsah, kdykoli jej budete chtít. Domovskou obrazovku si můžete přizpůsobit tak, aby zobrazovala vaše oblíbené aplikace, takže můžete snadno začít streamovat filmy a pořady, které máte rádi. Nebo pokračovat tam, kde jste skončili.

Hlasový asistent



Ovládejte svůj televizor Philips se systémem Android pomocí svého hlasu. Chcete si něco zahrát, podívat se na Netflix nebo najít obsah a aplikace v obchodě Google Play? Prostě to televizoru řekněte. Takto můžete ovládat dokonce všechna chytrá domácí zařízení kompatibilní s funkcí Google Assistant, například ztlumení světel nebo nastavení termostatu při filmovém večeru. Ani nemusíte vstát z pohovky. Doba hledání dálkového ovladače televizoru skončila. Nyní můžete svůj chytrý televizor Philips ovládat pomocí hlasu prostřednictvím zařízení s podporou Alexa, jako je například Amazon Echo. Zapněte televizor, změňte kanál, přepněte na herní konzoli a další zařízení pomocí služby Alexa.



Specifikace

Ambilight

- Funkce Ambilight: Vestavěná funkce Ambilight+hue, Hudba s funkcí Ambilight, Herní režim, Funkce přizpůsobení barvě stěn, Režim Lounge, AmbiWakeup, AmbiSleep
- Verze Ambilight: třístranný

Obraz/displej

- Poměr stran: 16:9
- Úhlopříčka obrazovky (palce): 65 palců
- Úhlopříčka obrazovky (metrická): 164 cm
- Displej: 4K Ultra HD OLED

- Rozlišení panelu: 3840x2160
- Systém obrazu: P5 AI Perfect Picture Engine
- Vylepšení obrazu: Ultra rozlišení, Široký barevný gamut 99 % DCI/P3, Dolby Vision, HDR10+, Perfect Natural Motion, 5700 PPI
- Úhlopříčka obrazovky (palce): 65 palců

Podporovaná rozlišení

- Počítačové vstupy na všech konektorech HDMI: Podpora HDR, HDR10+/HLG, Podpora HDR, HDR10/ HLG, až do rozlišení 4K UHD 3840x2160

při 60 Hz

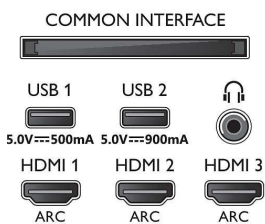
- Vstupy videa na všech konektorech HDMI: Podpora HDR, HDR10/HLG (Hybrid Log Gamma), HDR10+/Dolby Vision, až do rozlišení 4K UHD 3840 x 2160 při 60 Hz

Tuner/příjem/vysílání

- Digitální příjem: DVB-T/T2/T2-HD/C/S/S2
- Přehrávání videa: PAL, SECAM
- Podpora MPEG: MPEG2, MPEG4
- Průvodce televizními programy*: Průvodce EPG na 8 dnů

Connections

Side



Bottom



Specifikace

- Indikace úrovně signálu
- Teletext: Teletext s pamětí 1 000 stránek
- Podpora HEVC

Android TV

- OS: Android TV™ 9 (Pie)
- Předinstalované aplikace: Google Play Movies*, Google Play Music*, Vyhledávání Google, YouTube, Amazon Instant Video, BBC iPlayer, Netflix
- Kapacita paměti (Flash): 16 GB*

Funkce Smart TV

- Interakce s uživatelem: SimplyShare
- Interaktivní televize: HbbTV
- Program: Pozastavení televizního vysílání, Nahrávání na zařízení USB*
- Snadná instalace: Automatické rozpoznání zařízení Philips, Průvodce instalací sítě, Průvodce nastavením, Průvodce připojením zařízení
- Snadné použití: Univerzální tlačítko smart menu, Uživatelská příručka na obrazovce
- Možnost aktualizace firmwaru: Průvodce aut. aktualizacemi firmwaru, Aktualizace firmwaru přes USB, Aktualizace firmwaru online
- Nastavení formátu obrazovky: Základní – Vyplnit obrazovku, Přizpůsobit obrazovce, Pokročilé – Posun, Zoom, roztažení, Širokoúhlý obraz
- Dálkový ovladač: s funkcí hlasu, s podsvícením tlačítek, s kůží Muirhead
- Hlasový asistent*: Vestavěná funkce Google Assistant, RC s mikrofonom, Spolupracuje s aplikací Alexa

Multimediální aplikace

- Formáty přehrávání videa: Kontejnery: AVI, MKV, H264/MPEG-4 AVC, MPEG-1, MPEG-2, MPEG-4, WMV9/VC1, VP9, HEVC (H.265)
- Formáty přehrávání hudby: AAC, MP3, WAV, WMA (v2 až v9.2), WMA-PRO (v9 a v10)
- Podpora formátu titulků: .SRT, .SUB, .TXT, .SMI
- Formáty přehrávání obrázků: JPEG, BMP, GIF, PNG, 360° fotografie, HEIF

Zpracování

- Výkon zpracování: Čtyřjádrový

Zvuk

- Audio: Výstupní výkon: 50 wattů (RMS), 2,1 kanálů
- Konfigurace reproduktorů: 2 x 10W reproduktor pro střední rozsah a výšky, 30W subwoofer
- Kodek: AC-4, Dolby Atmos, Dolby Digital MS12 V2.3, DTS-HD (M6)
- Vylepšení zvuku: Spásmový ekvalizér, Zvuk A.I., Zřetelné dialogy, Dolby Atmos, Dolby Bass Enhancement, Dolby Volume Leveler, Noční režim, Automatické vyrovnávání hlasitosti, Zvýraznění basů

Možnosti připojení

- Počet připojení HDMI: 4
- Vlastnosti rozhraní HDMI: 4K, Zpětný audio kanál
- EasyLink (HDMI-CEC): Průchod signálu dálkového ovladače, Systémové ovládání audia, Pohotovostní režim systému, Přehrávání stisknutím jednoho tlačítka

- Počet portů USB: 2
- Bezdrátové připojení: Bluetooth 4.2, Wi-Fi 802.11ac, 2x2, Dual band
- Další připojení: Rozhraní Common Interface Plus (CI+), Digitální audiovýstup (optický), Ethernet-LAN RJ-45, Výstup pro sluchátka, Satelitní konektor, Servisní konektor
- HDCP 2.3: Ano na všech HDMI

Energetická karta EU

- Úhlopříčka obrazovky (palce): 65
- Registrační čísla EPREL: 421959
- Energetická třída SDR: G
- Úhlopříčka obrazovky (metrická): 164
- Spotřeba energie v režimu zapnuto pro SDR: 96 kWh/1000 h
- Energetická třída HDR: F
- Spotřeba energie v režimu zapnuto pro HDR: 137 kWh/1000 h
- Spotřeba elektrické energie v režimu Vypnuto: není k dispozici
- Pohotovostní režim sítě: $2,0\text{ W}$
- Použitá technologie panelu: OLED

Napájení

- Napájení ze sítě: 220–240 V stř., 50/60 Hz
- Okolní teplota: 5 °C až 35 °C
- Spotřeba energie v pohotovostním režimu: $0,3\text{ W}$
- Funkce úspory energie: Automatický vypínač, Světelný senzor, Vypnutí obrazu (u rádia), Režim Eco
- Spotřeba elektrické energie v režimu Vypnuto: Neuveдено

Příslušenství

- Dodávané baterie: 2x baterie AAA
- Dodávané příslušenství: Brožura s právními a bezpečnostními informacemi, Napájecí kabel, Stručný návod (1x), Dálkový ovladač, Stojan na nábytek

Design

- Barvy televizoru: Šedý rám ze zbraňového kovu
- Konstrukce stojanu: Tmavě chromované nožky z chromu

Rozměry

- Šířka přístroje: 1448,7 mm
- Výška přístroje: 829,5 mm
- Hloubka přístroje: 58,0 mm
- Hmotnost výrobku: 27,9 kg
- Šířka přístroje (s podstavcem): 1448,7 mm
- Výška přístroje (s podstavcem): 897,0 mm
- Hloubka přístroje (s podstavcem): 280,0 mm
- Hmotnost výrobku (+ podstavec): 28,4 kg
- Šířka balení: 1660,0 mm
- Výška balení: 1002,0 mm
- Hloubka balení: 174 mm
- Hmotnost včetně balení: 36,6 kg
- Šířka stojanu: 792,0 mm
- Hloubka stojanu: 280,0 mm
- Kompatibilní s montáží na stěnu: 300 x 300 mm
- Nastavitelná výška stojanu (max.): 67,8 mm
- Nastavitelná výška stojanu (min.): 16,8 mm



Datum vydání 2024-03-23

Verze: 13.4.1

EAN: 87 18863 02280 1

© 2024 Koninklijke Philips N.V.
Všechna práva vyhrazena.

Údaje mohou být změněny bez předchozího varování.
Ochranné známky jsou majetkem Koninklijke Philips N.V. nebo jejich příslušných vlastníků.

www.philips.com

- * *Kapacita paměti (Flash): 16GB, skutečná kapacita volného místa na disku se může lišit (v závislosti na např. (před)instalovaných aplikacích, nainstalovaném operačním systému atd.)
- * Elektronický programový průvodce (EPG) a skutečné možnosti jeho zobrazení (až na 8 dní) závisí na jednotlivých zemích a poskytovatelích služeb.
- * Nabídka aplikací Android se liší podle země. Více informací naleznete ve svém místním obchodě Google Play Store.
- * Televizor podporuje příjem DVB vysílání „Free to air“. Někteří operátoři DVB nemusí být podporováni. Aktuální seznam naleznete v části Nejčastější dotazy na webových stránkách podpory společnosti Philips. Někteří operátoři vyžadují podmíněný přístup a předplatně. Další informace získáte od operátora.
- * Aplikace Philips TV Remote a související funkce se liší podle modelu televizoru, operátora a země, stejně jako se liší podle modelu chytrého zařízení a operačního systému. Podrobnosti naleznete na adrese www.philips.com/TVRemoteapp.
- * Nabídka aplikace Smart TV se liší podle modelu televizoru a země. Podrobnosti naleznete na adrese: www.philips.com/smarttv.
- * Nahrávání USB lze použít pouze pro digitální kanály. Nahrávání může být omezeno ochranou vysílání proti kopírování (CI+). Mohou rovněž platit omezení podle jednotlivých zemí a kanálů.
- * Tento televizor obsahuje olovo jen v určitých částech nebo součástkách, kde nelze použít jinou technologii, v souladu se stávajícími osvobozujícími klauzulemi směrnice RoHS.