

PHILIPS

AVENT

Unidad recargable eléctrica doble

Tecnología Natural Motion

Almohadilla de silicona cómoda

8 + 16 ajustes



SCF398



Un extractor doble completo

Rápido, cómodo y amado por las mamás

Descubra una nueva era en la extracción con un equilibrio perfecto entre succión y estimulación del pezón inspirado en la forma natural en la que los bebés succionan. El extractor de leche eléctrico Philips Avent mantiene el flujo de leche en un nivel óptimo y se adapta suavemente al tamaño y la forma del pezón

Personalizado y fácil de utilizar

- Funda aislante para una mayor facilidad de uso, en cualquier parte
- 8 modos de estimulación, 16 modos de extracción
- Fácil de limpiar y montar con menos piezas
- Haga una pausa cuando desee
- Comience con la configuración de la última sesión
- El motor silencioso mantiene las sesiones relajadas

Suave y cómodo

- El cojín de silicona suave ofrece comodidad para cada cuerpo

Extracción rápida, más leche en menos tiempo*

- La tecnología Natural Motion hace que la leche se mueva rápidamente*

Batería recargable y temporizador

- Realice un seguimiento del tiempo que tarda en la extracción
- Unidad recargable para extracción portátil

Destacados

Flujo de leche rápido*



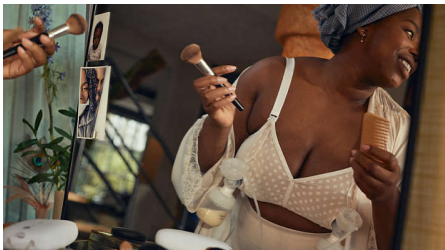
La leche comienza a fluir en tan solo un minuto gracias a nuestra exclusiva tecnología Natural Motion.** Con un suave enganche y el masaje y la succión adecuados, no es de extrañar que el 97 % de las madres digan que el extractor es eficaz***, y el 100 % de las matronas lo recomienden.

Se adapta al pezón



Sea cual sea su forma, el cojin de silicona suave y flexible del extractor se adapta a su pecho y pezón cómodamente. Se ajusta al 99,98 %**** de los tamaños de pecho*** y se adapta para un cierre suave y seguro.

Utilice el extractor en cualquier parte



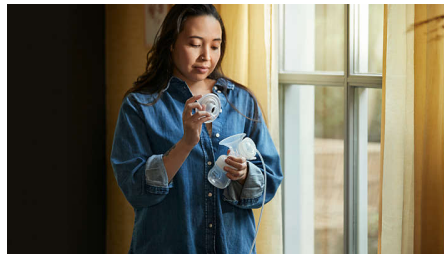
La unidad motora es compacta y recargable, así que puede prepararse para el día (o simplemente preparar una taza de té) sin molestos cables de alimentación que le detengan.

Se adapta a todas sus necesidades



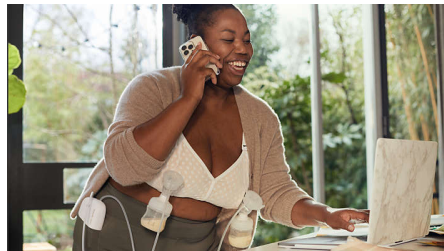
Saca el máximo partido a cada sesión con 8 modos para estimular el flujo de leche y 16 modos para extraerla. Puede realizar ajustes precisos mientras avanza.

Limpieza y configuración sencillas



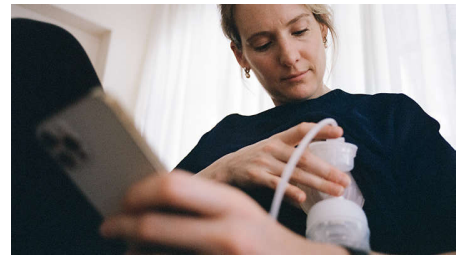
Hemos diseñado nuestro extractor para que no haya ninguna dificultad a la hora de limpiarlo y montarlo, gracias al poco número de piezas.

Extracción discreta en cualquier parte



El motor de nuestra bomba es prácticamente silencioso. De esta forma, podrá extraer la leche en casa (o en cualquier lugar) de forma discreta y con una distracción menos.

Comience con la configuración de la última sesión



La función de memoria graba automáticamente los últimos ajustes de estimulación y extracción, así que solo tiene que preocuparse en sentirse cómoda y darle al iniciar.

Haga una pausa cuando desee



Tiene el control. Con la pausa/inicio en un solo clic, puede tomar un descanso de la sesión y reanudarla cuando esté lista.

Realice un seguimiento del tiempo que tarda en la extracción



Las pequeñas cosas cuentan, como nuestro extractor que realiza un seguimiento de su tiempo de extracción. Utilice el temporizador de la pantalla digital para realizar un seguimiento de la duración de la extracción, por cada mama y en total.

Especificaciones

Potencia

Voltaje de alimentación: 100V - 240 V

Material

Extractor de leche materna: Sin BPA (solo piezas en contacto con comida)

Qué incluye

Discos absorbentes desechables: 4 uds
Botella de 125 ml con tetina de 0 m+: 2 uds
Kit de extracción: 2 uds
Funda aislante: 1 uds
Adaptador micro-USB: 1 uds

Unidad motora (recargable): 1 uds

Discos selladores: 2 uds

Bolsas para leche: 5 uds

Funciones

Cojín suave y adaptable: Estimulación suave



* Según los resultados del tiempo de inicio del flujo de leche (tiempo de activación del reflejo de eyección de la leche, MER) de un ensayo clínico realizado a 20 participantes (Países Bajos, 2019) en comparación con los resultados de tiempo de activación de MER de un estudio de viabilidad realizado a 9 participantes (Países Bajos, 2018) con modelos anteriores de extractores Philips.

* *Para 1K-SE: el 70 % de participantes experimentó MER en menos de 60 segundos. Según los resultados del tiempo de inicio del flujo de leche (tiempo de activación del reflejo de eyección de la leche, MER) de un ensayo clínico realizado a 20 participantes (Países Bajos, 2019) en comparación con los resultados de tiempo de activación de MER de un estudio de viabilidad realizado a 9 participantes (Países Bajos, 2018) con modelos anteriores de extractores Philips.

***Según los resultados de un ensayo clínico de productos con 20 participantes (Países Bajos, 2019), puntuación media de los extractores de leche eléctricos sencillos y dobles; el 95 % de participantes está de acuerdo en que nuestros extractores de leche son eficaces (eléctricos sencillos); el 100 % de participantes está de acuerdo en que nuestros extractores de leche son eficaces (eléctricos dobles).

****Basado en: (1) Mangel et al. Breastfeeding difficulties, breastfeeding duration, maternal body mass index, and breast anatomy: are they related?. Breastfeeding Medicine, 26 de abril de 2019, (109 participantes, Israel); (2) Ziemer et al. Skin changes and pain in the nipple during the 1st week of lactation. Journal of Obstetric, Gynecologic & Neonatal Nursing, mayo de 1993, (20 participantes caucásicos, EE. UU.); (3) Ramsay et al. Anatomy of the lactating human breast redefined with ultrasound imaging, 2005, (28 participantes, Australia).

*****Solo en relación con el biberón y otras piezas que entran en contacto directo con la leche materna. Conforme a la directiva de la UE 10/2011.