



Philips Performance Series  
Світлодіодний телевізор  
4K UHD, Android TV  
Телевізор 108 см (43 д.) із

Ambilight

Підтримка основних форматів  
HDR  
Процесор P5 Perfect Picture  
Engine  
Android TV / голосове  
керування зі ШІ



43PUS8545

## Серія Performance: найкраща для перегляду

### Світлодіодний телевізор 4K UHD Android TV

Це телевізор, який ви шукаєте. Висока якість зображення. Вишуканий дизайн. Чудовий звук. Голосове керування зі штучним інтелектом. Ambilight для перегляду з ефектом занурення, як ніколи раніше. Усе необхідне для захоплюючого кіновечора, перегляду спортивних програм чи ігрового марафону на вихідних.

#### Контент Android TV за вашою командою

- Android TV. Просто розумний.
- Голосове керування. Вбудований Google Помічник. Підтримка Alexa.
- Play-Fi. Аудіо в режимі Multi-Room.

#### Тонкий телевізор. Чудове підсвічування.

- Телевізор Philips 4K UHD. Яскраве зображення HDR.
- Магія Ambilight. Лише від Philips.
- Срібляста хромована металева рамка. Центральна поворотна підставка.

#### Плавна передача руху. Реалістичні кольори. Неймовірна глибина.

- Philips P5 Engine. Завжди ідеальне зображення незалежно від джерела.
- Підтримка HDR10+. Побачте більше того, що задумав режисер.
- Dolby Vision та Dolby Atmos. Кінематографічне зображення та звук.
- Добре збалансоване аудіо. Чіткі діалоги. Потужні ефекти.

# PHILIPS

## Світлодіодний телевізор 4K UHD Android TV

Телевізор 108 см (43 д.) із Ambilight Підтримка основних форматів HDR, Процесор P5 Perfect Picture Engine, Android TV / голосове керування зі ШІ

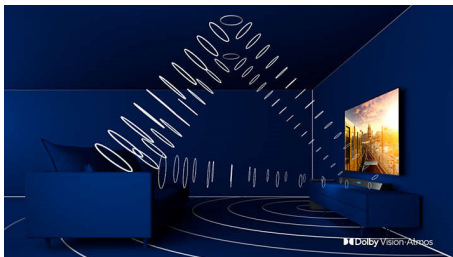
# ОСНОВНІ ОСОБЛИВОСТІ

### 3-стороннє підсвічування Ambilight



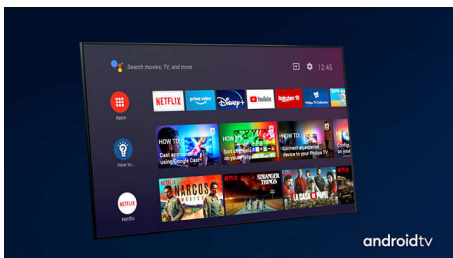
З Philips Ambilight кожен момент стає ближчим. Розумні світлодіоди по периметру телевізора відповідають діям на екрані й випромінюють захоплююче світло. Скориставшись цим підсвічуванням раз, ви будете дивуватися, як дивилися телевізор раніше.

### Dolby Vision та Dolby Atmos



Підтримка високоякісного звуку Dolby та відеоформатів означає те, що контент HDR виглядатиме і звучатиме по-справжньому. Незалежно від того, чи це найновіші потокові серіали чи набір дисків Blu-Ray, ви зможете насолоджуватися контрастністю, яскравістю та кольором, що відображає наміри режисера. Насолоджуйтеся просторовим звучанням із чіткістю, деталями та глибиною.

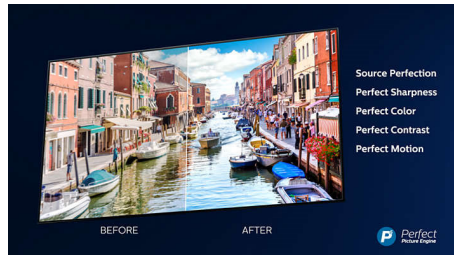
### Android TV



Налаштуйте ваш телевізор Philips Android TV відповідно до ваших уподобань.

Переглядайте Amazon та YouTube цього тижня, чи Rakuten TV та Netflix наступного – без проблем. Чіткий, інтуїтивний інтерфейс дозволяє сконцентруватися на контенті, який ви любите. Переглядайте з легкістю останні серіали з місця, де ви зупинилися, або слідкуйте за новинками.

### Процесор P5 Perfect Picture Engine



Із процесором Philips P5 зображення таке ж неперевершене, як і ваш улюблений контент. Деталі мають помітно більшу глибину. Кольори яскраві, а тони шкіри більш реалістичні. Контрастність така висока, що ви відчуватимете кожну деталь. Рухи ідеально плавні.

### 4K UHD HDR



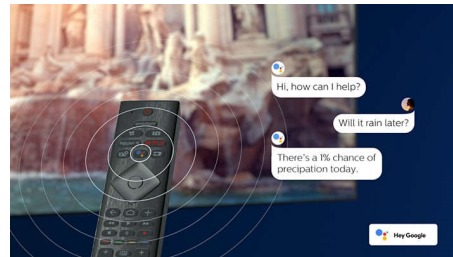
Телевізор Philips 4K UHD підтримує усі основні формати HDR, зокрема HDR10+ та Dolby Vision. Переглядаючи обов'язковий до перегляду серіал чи найновішу відеогру, ви помітите насиченіші тінні. Яскраві поверхні блищатимуть. Кольори виглядатимуть реальнішими.

### Конструкція

Срібляста хромована металева рамка. Центральна поворотна підставка.

43PUS8545/12

### Голосовий помічник



Керуйте телевізором Philips Android TV за допомогою власного голосу. Бажаєте зіграти в гру, переглянути відео Netflix чи знайти контент і додатки в магазині Google Play Store? Просто скажіть про це своєму телевізору. Можна навіть давати команди усім домашнім розумним пристроям, сумісним з Google Помічником, – наприклад, зменшити яскравість освітлення чи налаштувати термостат під час перегляду фільму. І все це, не встаючи з дивану. Не обов'язково шукати пульт дистанційного керування. Тепер можна за допомогою голосу керувати телевізором Philips Smart TV через пристрої із підтримкою помічника Alexa, як-от Amazon Echo. Вмикайте телевізор, перемикайте канали, переключайтеся на ігрову консоль тощо за допомогою голосового помічника Alexa.

### DTS Play-Fi



DTS Play-Fi на телевізорі Philips дозволяє підключитися до сумісних гучномовців у будь-якій кімнаті. Маєте бездротові гучномовці в кухні? Слухайте й переглядайте фільм, поки готуєте їсти, або слідкуйте за спортивним коментатором, поки готуєте напої для сім'ї.



androidtv



## Світлодіодний телевізор 4K UHD Android TV

Телевізор 108 см (43 д.) із Ambilight Підтримка основних форматів HDR, Процесор P5 Perfect Picture Engine, Android TV / голосове керування зі ШІ

# Специфікації

### Ambilight

- Функції Ambilight: Вбудована Ambilight+hue, Музичний режим Ambilight, Режим гри, Адаптація до кольору стіни, Режим розслаблюючого світла, AmbiWakeUp, AmbiSleep
- Версія Ambilight: 3-стороннє

### Зображення/дисплей

- Формат кадру: 16:9
- Розмір екрана по діагоналі (у дюймах): 43 дюймів
- Розмір екрана по діагоналі (у метрах): 108 см
- Дисплей: 4K Ultra HD LED
- Роздільна здатність панелі: 3840x2160
- Процесор зображення: P5 Perfect Picture Engine
- Покращення зображення: Ultra Resolution, Dolby Vision, HDR10+, 2100 PPI
- Розмір екрана по діагоналі (у дюймах): 43 дюйми

### Підтримувана роздільна здатність дисплея

- Комп'ютерні входи на всіх HDMI: підтримка HDR, HDR10/ HLG, до 4K UHD 3840x2160 при

60 Гц

- Відеовходи на всіх HDMI: до 4K UHD 3840x2160 при 60 Гц, Підтримка HDR, HDR10/ HLG (Hybrid Log Gamma), HDR10+/Dolby Vision

### Тюнер/Прийм/Передача

- Цифрові телевізори: DVB-T/T2/T2-HD/C/S/S2
- Відтворення відео: PAL, SECAM
- Підтримка MPEG: MPEG2, MPEG4
- Телегід\*: Електронний довідник програм на 8 днів
- Індикація потужності сигналу
- Телетекст: Гіпертекст на 1000 сторінок
- Підтримка HEVC

### Android TV

- ОС: Android TV™ 9 (Pie)
- Попередньо встановлені застосунки: Фільми Google Play\*, Музика Google Play\*, Пошук Google, YouTube, Amazon instant video, BBC iPlayer, Netflix
- Об'єм пам'яті (флеш): 16 Гб\*

### Функції Smart TV

- Взаємодія з користувачем: SimplyShare
- Інтерактивне телебачення: HbbTV

43PUS8545/12

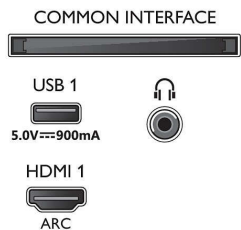
- Програма: Стоп-кадр у телепрограмі, Запис на USB\*
- Простота у встановленні: Автоматичне виявлення пристроїв Philips, Майстер під'єднання пристрою, Майстер встановлення мережі, Майстер помічника з налаштувань
- Простота у користуванні: Універсальна розумна кнопка меню, Екранний посібник користувача
- Можливість оновлення програмного забезпечення: Майстер автоматичного оновлення програмного забезпечення, Можливість оновлення програмного забезпечення через USB, Оновлення програмного забезпечення через Інтернет
- Налаштування формату екрана: Основні – На весь екран, До розмірів екрана, Додаткові – Змістити, Масштабувати, Розтягнути, Широкий екран
- Дистанційне керування: з голосом
- Голосовий помічник\*: Вбудований Google Асистент, Пульт ДК з мікрофоном, Працює з Alexa

### Мультимедійні застосунки

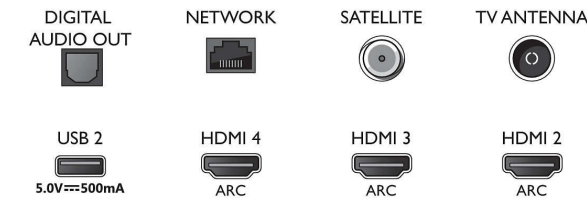
- Формати відтворення відео: Контейнери: AVI, MKV, H264/MPEG-4 AVC, MPEG-1, MPEG-2,

## Connections

### Side



### Bottom



## Світлодіодний телевізор 4K UHD Android TV

Телевізор 108 см (43 д.) із Ambilight Підтримка основних форматів HDR, Процесор P5 Perfect Picture Engine, Android TV / голосове керування зі ШІ

# Специфікації

MPEG-4, WMV9/VC1, VP9, HEVC (H.265)

- Формати відтворення музики: AAC, MP3, WAV, WMA (від v2 до v9.2), WMA-PRO (v9 та v10)
- Підтримувані формати субтитрів: .SRT, .SUB, .TXT, .SMI
- Формати відтворення зображення: JPEG, BMP, GIF, PNG, Фото 360 градусів, HEIF

### Обробка

- Потужність обробки: Quad Core

### Звук

- Вихідна потужність (RMS): 20 Вт
- Конфігурація динаміків: 2 повнодіапазонні динаміки по 10 Вт
- Покращення звуку: Автоматичне регулювання гучності, Dolby Atmos, 5-смуговий еквалайзер, Звук із системою штучного інтелекту, Підсилення низьких частот, Чіткий діалог, Нічний режим

### Під'єднання

- Кількість роз'ємів HDMI: 4
- Характеристики HDMI: 4K, Реверсивний звуковий канал
- EasyLink (HDMI-CEC): Дистанційна дія пульта, Керування звуком системи, Режим очікування системи, Відтворення одним дотиком
- Кількість USB-роз'ємів: 2
- Бездротове з'єднання: Bluetooth 4.2, Wi-Fi 802.11ac, 2x2, подвійний діапазон
- Інші з'єднання: Супутниковий конектор, Common Interface Plus (CI+), Цифровий аудіовихід (оптичний), Ethernet-LAN RJ-45, Вихід для навушників, Сервісний конектор
- HDCP 2.3: Так на всіх HDMI

### Карта енергоспоживання ЄС

- Реєстраційні номери EPREL: 420507
- Розмір екрана по діагоналі (у дюймах): 43
- Клас енергоспоживання для SDR: G
- Розмір екрана по діагоналі (у метрах): 108
- Потреба в потужності в режимі увімкнення для SDR: 65 кВт-год/1000 год
- Клас енергоспоживання для HDR: G
- Потреба в потужності в режимі увімкнення для HDR: 81 кВт-год/1000 год
- Споживання енергії у режимі вимкнення: невідомо
- Мережевий режим очікування: <math>\leq 2,0</math> Вт
- Технологія панелі, яка використовується:

Світлодіодна РК

### Потужність

- Потужність, що споживається від електромережі: 220–240 В змінного струму, 50/60 Гц
- Температура зовнішнього середовища: від 5 °C до 35 °C
- Споживання електроенергії в режимі очікування: <math>\leq 0,3</math> Вт
- Енергозберігаючі функції: Таймер автоматичного вимикання, Сенсор світла, Вимикання зображення (для радіо), Екорезим
- Споживання енергії у режимі вимкнення: Немає
- Наявність свинцю: Так\*
- Вміст ртуті: 0 мг

### Аксесуари

- Аксесуари в комплекті: Дистанційне керування, Короткий посібник, Буклет з юридичною інформацією та інформацією з техніки безпеки, Шнур живлення, Підставка на стіл
- Батареї в комплекті: 2 батареї AAA

### Конструкція

- Кольори телевізора: Світла срібляста металева рамка
- Конструкція підставки: Темна хромована вигнута підставка, Поворот +/- 15 градусів, Срібляста хромована вигнута підставка

### Розміри

- Ширина телевізора: 964,0 мм
- Висота телевізора: 569,8 мм
- Глибина телевізора: 74,5 мм
- Вага виробу: 9,4 кг
- Ширина телевізора (з підставкою): 964,0 мм
- Висота телевізора (з підставкою): 632,6 мм
- Глибина телевізора (з підставкою): 203,5 мм
- Вага виробу (+ підставка): 12,0 кг
- Ширина коробки: 1070,0 мм
- Висота коробки: 680,0 мм
- Глибина коробки: 150,0 мм
- Вага з упаковкою: 14,8 кг
- Ширина підставки: 600,0 мм
- Висота підставки: 24,8 мм
- Глибина підставки: 203,5 мм
- Сумісність із настінним кронштейном: 200 x 200 мм



Дата випуску 2023-08-02

Версія: 7.2.1

EAN: 87 18863 02301 3

© 2023 Koninklijke Philips N.V.  
Усі права застережено.

Специфікації можуть змінюватися без попередження. Торгові марки є власністю Koninklijke Philips N.V. чи інших відповідних власників.

[www.philips.com](http://www.philips.com)

\* ЕДП та фактична доступність (до 8 днів) залежить від країни та оператора.

\* Пропозиції додатка Android різняться залежно від країни. Для отримання детальнішої інформації відвідайте місцевий магазин Google Play Store.

\* Споживання енергії у кВт/год. на рік на основі споживання енергії телевізора, який працює 4 години на день протягом 365 днів. Фактичне споживання енергії залежатиме від використання телевізора.

\* Телевізор підтримує прийом сигналів DVB для трансляції "Без обмежень". Певні оператори DVB можуть не підтримуватися. Оновлений список можна знайти в розділі частих запитань на веб-сайті підтримки Philips. Для деяких операторів потрібний умовний доступ та підписка. Для отримання детальнішої інформації зверніться до оператора.

\* Додаток Philips TV Remote App та відповідні функції різняться залежно від моделі телевізора, оператора та країни, а також моделі та ОС розумного пристрою. Для отримання детальнішої інформації відвідайте веб-сайт: [www.philips.com/TVRemoteapp](http://www.philips.com/TVRemoteapp).

\* Пропозиції додатка Smart TV залежать від моделі телевізора та країни. Для отримання детальнішої інформації відвідайте вебсайт: [www.philips.com/smarttv](http://www.philips.com/smarttv).

\* Запис на USB лише для цифрових каналів: записи можуть бути обмежені захистом авторських прав на мовлення (CI+). Можливі обмеження щодо певних країн та каналів.

\* Зауважте, що додатки Amazon Apps можуть бути недоступні у вашій країні. (Зараз додатки Amazon Apps працюють лише у Великобританії, Німеччині та Австрії).

\* Цей телевізор містить свинець лише в певних частинах або компонентах, де немає інших варіантів застосування технологій відповідно до чинних обмежень відповідальності згідно з Директивою щодо обмеження вмісту шкідливих речовин.

\* Об'єм пам'яті (флеш): 16 Гб, фактичний наявний об'єм диска може різнитися (наприклад, залежно від (попередньо) встановлених додатків, встановленої операційної системи тощо).