



Philips The One  
Android TV LED UHD 4K

TV Ambilight su 3 lati  
Supporta i principali formati HDR  
Processore P5 Perfect Picture  
TV Android da 164 cm (65")



65PUS8506

## Quella da non perdere

Android TV LED 4K UHD con Ambilight

Scegliere il tuo prossimo TV non è mai stato così semplice. Se sei alla ricerca di un'eccellente qualità audio e video, di connettività semplificata e di giochi reattivi e senza problemi, The One è quello che fa per te. Inoltre, con Ambilight potrai vivere un'esperienza coinvolgente come mai prima d'ora.

### TV sottile. Luminosità straordinaria.

- La magia di Ambilight. Solo da Philips.
- Immagini HDR vivaci. TV Philips 4K UHD.
- Design sottile e accattivante
- Cornice in metallo. Piedistallo centrale.

### Movimenti fluidi. Colori reali. Profondità incredibile.

- Principali formati HDR. Vedrai più di quanto il regista volesse mostrare.
- Audio e immagini come al cinema. Dolby Vision e Dolby Atmos
- Fatto per i gamer. Bassa latenza su qualsiasi console.
- La perfezione da qualsiasi sorgente. Processore Philips P5.

### Contenuti a portata di mano.

- Controllo vocale. Assistente Google. Compatibile con Alexa.
- Semplicemente smart. Android TV
- Perfetto per l'audio multistanza. Compatibile con DTS Play-Fi

# PHILIPS

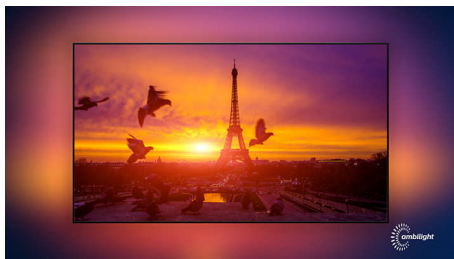
## Android TV LED UHD 4K

TV Ambilight su 3 lati Supporta i principali formati HDR, Processore P5 Perfect Picture, TV Android da 164 cm (65")

# In evidenza

65PUS8506/12

### Ambilight a 3 canali



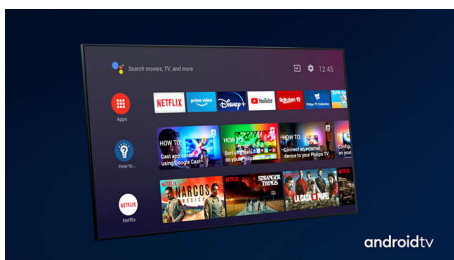
Con Philips Ambilight puoi vivere in prima persona ogni attimo. I LED intelligenti sui bordi del TV rispondono all'azione sullo schermo ed emettono una luce coinvolgente e affascinante. Provalo e non potrai più farne a meno.

### Dolby Vision + Dolby Atmos



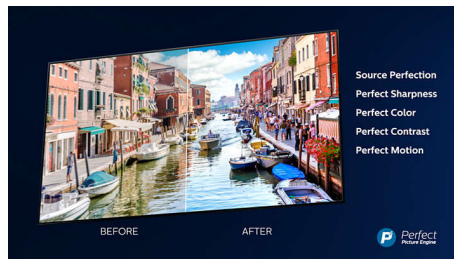
Grazie all'eccellente supporto per audio e formati video Dolby, i contenuti HDR che guardi saranno davvero eccezionali. Potrai ammirare le immagini proprio come aveva immaginato il regista e sperimentare un audio ampio con chiarezza e profondità reali.

### Android TV



Il tuo TV Philips Android ti offre i contenuti che desideri, quando vuoi. Puoi personalizzare la schermata principale per visualizzare le tue app preferite, semplificando la riproduzione in streaming dei film e dei programmi che ami, oppure riprenderli da dove hai lasciato.

### Processore immagini Philips P5



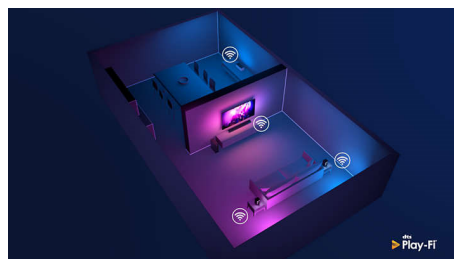
Il processore Philips P5 offre immagini brillanti come i contenuti che ami. I dettagli sono notevolmente più profondi, i colori più vivaci e i toni della pelle appaiono naturali. Il contrasto è così nitido che potrai vedere ogni dettaglio e i movimenti sono eccezionalmente fluidi.

### Immagini HDR vivaci



Il tuo TV Philips 4K UHD è compatibile con tutti i principali formati HDR, incluso Dolby Vision. Che si tratti di una serie imperdibile o di un nuovo videogioco, le ombre saranno più profonde, le superfici luminose brilleranno e i colori saranno più realistici.

### Compatibile con DTS Play-Fi



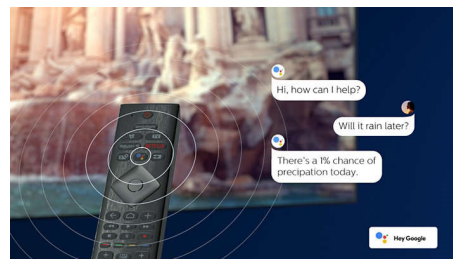
La tecnologia DTS Play-Fi sul tuo TV Philips ti consente di collegarti agli altoparlanti compatibili in qualsiasi stanza. Hai altoparlanti wireless in cucina? Ascolta il film mentre prepari uno spuntino, oppure continua a seguire la telecronaca della partita mentre prendi da bere per tutti.

### VRR HDMI 2.1 e bassa latenza



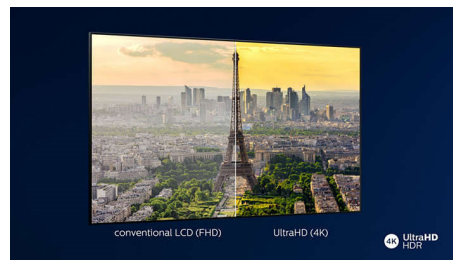
Il TV Philips offre la connettività HDMI 2.1 più recente e passa automaticamente a un'impostazione a bassa latenza quando inizi a giocare sulla console. Supporta il VRR per un'azione di gioco fluida e veloce. La modalità di gioco Ambilight porterà le emozioni del gioco direttamente nella tua stanza.

### Controllo vocale intelligente



Premi un pulsante sul telecomando per parlare con l'Assistente Google. Controlla con la tua voce il TV o i dispositivi domestici smart compatibili con Assistente Google. Oppure chiedi ad Alexa di controllare il TV tramite i dispositivi compatibili con Alexa.

### Supporta i principali formati HDR



Il TV Philips è pronto per ottenere il massimo dal formato video HDR10+. Contrasto, colore e livelli di luminosità vengono regolati da una fotografia all'altro. Che si tratti di una serie da seguire o di un nuovo grande film, le ombre saranno più profonde. Le superfici luminose brilleranno e i colori saranno più realistici. Dolby Vision e Dolby Atmos, audio e immagini come al cinema.



Dolby Vision-Atmos

androidtv



## Android TV LED UHD 4K

TV Ambilight su 3 lati Supporta i principali formati HDR, Processore P5 Perfect Picture, TV Android da 164 cm (65")

# Specifiche

65PUS8506/12

### Ambilight

- Funzioni Ambilight: Ambilight+Hue integrato, Ambilight Music, Modalità gioco, Adattabile al colore della parete, Modalità Lounge, AmbiWakeup, AmbiSleep, Altoparlanti wireless Philips per la casa
- Versione Ambilight: 3 lati

### Immagine/Display

- Formato: 16:9
- Dim. diagonale schermo (pollici): 65 pollici
- Dim. diagonale schermo (metrico): 164 cm
- Display: LED con risoluzione Ultra HD 4K
- Risoluzione del display: 3840x2160
- Picture engine: Processore P5 Perfect Picture
- Miglioramento dell'immagine: Ultra Resolution, Dolby Vision, HDR10+, Micro Dimming Pro, Gestione del colore ISF
- Dim. diagonale schermo (pollici): 65 pollici

### Risoluzione del display supportata

- Ingressi dei computer su tutti gli HDMI: HDR supportato, HDR10/HLG, fino a 4K UHD 3840x2160 a 60 Hz, HDR supportato, HDR10+/HLG
- Ingressi video su tutti gli HDMI: fino a 4K UHD

3840x2160 a 60 Hz, HDR supportato, HDR10/HLG (Hybrid Log Gamma), HDR10+/Dolby Vision

### Sintonizzatore/Ricezione/Trasmissione

- TV digitale: DVB-T/T2/T2-HD/C/S/S2
- Riproduzione video: PAL, SECAM
- Supporto per MPEG: MPEG2, MPEG4
- Guida ai programmi TV\*: EPG 8 giorni
- Indicazione forza segnale
- Televideo: 1000 pagine Hypertext
- Supporto HEVC

### Android TV

- OS: Android TV™ 10 (Q)
- Applicazioni preinstallate: Google Play Movies\*, Google Play Music\*, Google Search, YouTube, Netflix, Amazon Prime Video, BBC iPlayer, Amazon Prime Video, Disney+, Fitness App, Spotify
- Capacità memoria (Flash): da 16 GB\*

### Funzioni Smart TV

- Interazione utente: SimplyShare
- TV interattiva: HbbTV
- Program: Pausa TV, Registrazione via USB\*
- Facilità di installazione: Autorilevamento dei

dispositivi Philips, Connessione guidata al dispositivo, Installazione guidata della rete, Assistente per le impostazioni

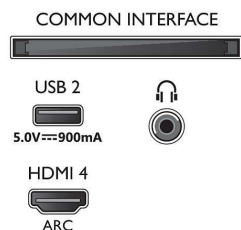
- Facilità d'uso: Pulsante Smart Menu one-stop, Manuale utente su schermo
- Firmware aggiornabile: Aggiornamento automatico del firmware, Firmware aggiornabile tramite USB, Aggiornamento firmware online, Download FW in background
- Regolazioni formato schermo: Basic - Copertura dello schermo, Adatta a schermo, Advance - Shift, Zoom, Stretch, Schermo largo
- Telecomando: con sistema vocale
- Assistente vocale\*: Google Assistant integrato, Telecomando con microfono., Compatibile con Alexa

### Applicazioni multimediali

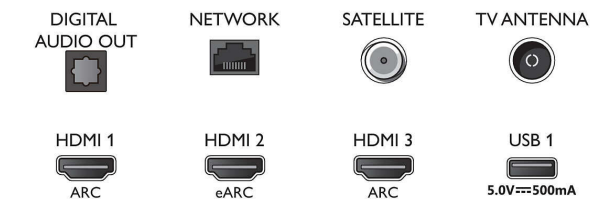
- Formati di riproduzione dei video: Contenitori: AVI, MKV, H264/MPEG-4 AVC, MPEG-1, MPEG-2, MPEG-4, VP9, HEVC (H.265), AV1, HEVC
- Formati di riproduzione della musica: AAC, MP3, WAV, WMA (v2 fino a v9.2), WMA-PRO (v9 e v10)
- Supporto formati sottotitoli: .SRT, .SUB, .TXT,

## Connections

### Side



### Bottom



## Android TV LED UHD 4K

TV Ambientale su 3 lati Supporta i principali formati HDR, Processore P5 Perfect Picture, TV Android da 164 cm (65")

# Specifiche

65PUS8506/12

### .SMI

- Formati di riproduzione delle immagini: JPEG, BMP, GIF, PNG, Foto 360, HEIF

### Elaborazione

- Potenza di elaborazione: Quad Core

### Audio

- Potenza in uscita (RMS): 20 W
- Configurazione degli altoparlanti: 2 altoparlanti full range da 10 W
- Funzioni audio avanzate: Dolby Atmos, A.I. Sound, Dialoghi chiari, Modalità notte, A.I. EQ, Ottimizzazione dei bassi Dolby, Regolazione del volume Dolby, DTS Play-Fi, Mimi Sound Personalization

### Connettività

- Numero di collegamenti HDMI: 4
- Funzioni HDMI: 4K, Audio Return Channel
- EasyLink (HDMI-CEC): Pass-through telecomando, Controllo audio del sistema, Standby del sistema, Riproduzione One Touch
- Numero di USB: 2
- Connessione wireless: Wi-Fi 802.11ac, 2x2, Dual band, Bluetooth 5.0
- Altri collegamenti: Collegamento satellitare, Interfaccia standard Plus (CI+), Uscita audio digitale (ottica), Ethernet-LAN RJ-45, Uscita cuffia, Connettore di servizio
- HDCP 2.3: Sì su tutti gli HDMI
- HDMI ARC: Sì per tutte le porte
- HDMI eARC: Sì su HDMI2
- HDMI VRR: Sì su HDMI1 e HDMI2

### Scheda energetica UE

- Numeri di registrazione EPREL: 591419
- Dim. diagonale schermo (pollici): 65
- Dim. diagonale schermo (metrico): 164
- Classe energetica per SDR: G
- Consumo energetico in modalità acceso per SDR: 111 kWh/1000h
- Classe energetica per HDR: G

- Consumo energetico in modalità acceso per HDR: 159 kWh/1000h
- Consumo energetico in modalità off: nd
- Modalità standby in rete: <math>2,0\text{ W}</math>
- Tecnologia dei pannelli: LCD LED

### Assorbimento

- Tensione di rete: CA 220 - 240 V 50/60 Hz
- Temperatura ambiente: Da 5 a 35 °C
- Consumo energetico in standby: <math>0,3\text{ W}</math>
- Funzionalità di risparmio energetico: Timer per spegnimento automatico, Sensore luminoso, Picture mute (per la radio), Modalità Eco

### Accessori

- Accessori inclusi: Telecomando, Guida rapida, Brochure legale e per la sicurezza, Cavo alimentazione, Piedistallo da tavolo
- Batterie incluse: 2 batterie AAA

### Design

- Colori del TV: Cornice color argento chiaro
- Design del supporto: Piedistallo color argento chiaro

### Dimensioni (lxpxa)

- Larghezza set: 1450,5 mm
- Altezza set: 833,5 mm
- Profondità set: 85,1 mm
- Peso del prodotto: 23,7 Kg
- Larghezza set (con supporto): 1450,5 mm
- Altezza set (con supporto): 908,6 mm
- Profondità set (con supporto): 270,9 mm
- Peso prodotto (+ supporto): 27,0 Kg
- Larghezza confezione: 1600,0 mm
- Altezza confezione: 995,0 mm
- Profondità confezione: 170,0 mm
- Peso incluso imballaggio: 36,6 Kg
- Larghezza piedistallo: 820,0 mm
- Altezza piedistallo: 70,0 mm
- Profondità piedistallo: 270,9 mm
- Compatibile con montaggio a parete: 300 x 300 mm



Data di rilascio  
2023-08-01

Versione: 7.4.1

EAN: 87 18863 02855 1

© 2023 Koninklijke Philips N.V.  
Tutti i diritti riservati.

Le specifiche sono soggette a modifica senza preavviso. I marchi sono di proprietà di Koninklijke Philips N.V. o dei rispettivi detentori.

[www.philips.com](http://www.philips.com)

- \* La funzione EPG e la possibilità di visione effettiva (fino a 8 giorni) dipende dal paese e dall'operatore.
- \* L'offerta di applicazioni Android può variare a seconda del Paese. Per ulteriori dettagli, visita il Google Play Store locale.
- \* Dimensioni della memoria (Flash): 16 GB; lo spazio effettivo disponibile sul disco può variare (ad esempio, in base ad app preinstallate, sistema operativo installato, ecc.)
- \* Il TV supporta la ricezione DVB per la trasmissione in chiaro. È possibile che alcuni operatori DVB non siano supportati. Un elenco aggiornato è disponibile nella sezione FAQ del sito Web di assistenza Philips. Per alcuni operatori è richiesto l'accesso condizionale e un abbonamento. Contattare il proprio operatore per ulteriori informazioni.
- \* L'applicazione Philips MyRemote e le sue funzionalità variano a seconda del modello del TV, dell'operatore, del paese, del modello di dispositivo smart e del sistema operativo. Per ulteriori informazioni, visita il sito [www.philips.com/TVRemoteapp](http://www.philips.com/TVRemoteapp).
- \* Le offerte delle applicazioni per lo Smart TV variano a seconda del modello del TV e del paese. Per ulteriori dettagli, visita il sito: [www.philips.com/smarttv](http://www.philips.com/smarttv).
- \* Registrazione USB solo per canali digitali. Le registrazioni possono essere limitate dal sistema di protezione da copia delle trasmissioni (CI+). Possono applicarsi restrizioni in base al paese e ai canali.
- \* Questo televisore contiene piombo solo in alcune parti o componenti dove non esistono alternative tecnologiche in linea con le clausole di eccezione esistenti secondo la direttiva RoHS.
- \* Assistente Google è disponibile sui TV Philips Android con sistema operativo Android O (8) o versioni successive, in lingue e paesi selezionati.
- \* È necessario un abbonamento a Netflix. Per le condizioni, visitare il sito <https://www.netflix.com>
- \* Amazon Prime è disponibile in lingue e paesi selezionati.
- \* Amazon, Alexa e tutti i loghi correlati sono marchi di Amazon.com, Inc. o delle sue affiliate. Amazon Alexa è disponibile in lingue e paesi selezionati.
- \* È richiesto l'abbonamento a Disney+. Soggetto ai termini riportati all'indirizzo <https://www.disneyplus.com> (c) 2020 Disney e tutte le sue affiliate. Disney+ è disponibile in lingue e paesi selezionati.
- \* Rakuten TV è disponibile in lingue e paesi selezionati.