



Philips  
Flat TV Widescreen

37"

LCD  
scansione progressiva

37PFL7332



## Vivi al massimo le tue esperienze visive

con Pixel Plus 2 HD

Prova la straordinaria qualità delle immagini di questo eccellente Flat TV con il nuovo schermo LCD. E grazie al suo splendido design diventerà un elegante complemento d'arredo.

### **Eccezionale riproduzione audio**

- Virtual Dolby Surround per un'esperienza audio come al cinema

### **Complemento di arredo ideale grazie al design elegante e sottile**

- Design compatto e sottile, adatto a qualsiasi ambiente
- Piedistallo dal design elegante in dotazione

### **Immagine di qualità con dettagli perfetti**

- Digital Natural Motion per immagini in movimento nitide

### **Esperienza visiva coinvolgente**

- HD Ready per una visualizzazione di altissima qualità dei segnali HDTV
- Dettagli, profondità e nitidezza con Pixel Plus 2
- Ottimizzatore del contrasto dinamico per dettagli neri

### **Per prestazioni avanzate**

- 2 ingressi HDMI per avere la connessione Full HD con un unico cavo

# PHILIPS

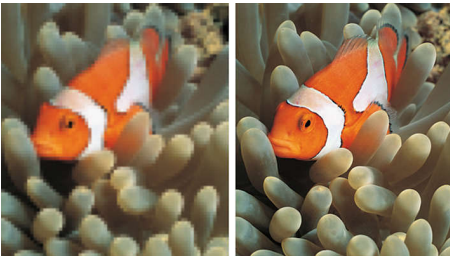
## In evidenza

### HD Ready



È possibile provare la qualità eccezionale di immagini ad alta definizione e avere la possibilità di utilizzare sorgenti HD, quali trasmissioni TV ad alta definizione, decoder o Blu-ray disc. HD Ready è un'etichetta protetta che offre una qualità delle immagini decisamente superiore a quella della scansione progressiva. È conforme ai rigidi standard stabiliti da EICTA per offrire uno schermo HD con i vantaggi della risoluzione e della qualità del segnale TV ad alta definizione. Dispone di una connessione universale sia analogica per YPbPr che digitale non compressa per DVI o HDMI, con supporto HDCP. È in grado di visualizzare segnali da 720p e 1080i a 50 e 60 Hz.

### Pixel Plus 2 HD



Pixel Plus 2 HD offre l'esclusiva combinazione di nitidezza ottimale, naturalezza dei dettagli, senso di profondità, colori brillanti e uniformi e fluidità del movimento con televisori

standard, segnali ad alta definizione e sorgenti multimediali. I pixel dell'immagine ricevuta vengono ottimizzati per interagire nel miglior modo possibile e offrire una maggiore naturalezza dell'immagine. Gli artefatti nei contenuti multimediali compressi vengono rilevati e ridotti per assicurare un'immagine lineare ed estremamente nitida. La riduzione digitale del rumore consente di ottenere un'immagine perfettamente fluida e nitida.

### Ottimizzatore del contrasto dinamico

Il display LCD a schermo piatto garantire un contrasto ottimale e immagini più vivaci con un angolo di visualizzazione molto ampio. L'ottimizzatore del contrasto dinamico Philips si avvale della tecnologia di retroilluminazione con attenuazione ed elaborazione video per garantire livelli di nero molto intensi e dettagli nitidi. La retroilluminazione con attenuazione aumenta il contrasto fino a 5 volte\* e allo stesso tempo amplia l'angolo di visualizzazione. Inoltre, fornisce immagini luminose e realistiche con un elevato contrasto e colori vivaci (\* fattore compreso tra 2 e 5, in base all'immagine e al tipo di schermo).

### Digital Natural Motion

Philips ha inventato Digital Natural Motion per eliminare le vibrazioni visibili nelle immagini in movimento. Digital Natural Motion analizza le immagini in movimento rapido creando e inserendo frammenti extra di immagine per riprodurre sullo schermo movimenti più naturali e privi di fastidiose vibrazioni anche durante la visione di film su DVD assicurando un'incredibile esperienza visiva.

### Virtual Dolby Surround

Virtual Dolby Surround è una tecnologia di elaborazione che consente di migliorare gli

effetti audio surround, ricreando la sensazione Dolby Pro Logic senza l'aggiunta di altoparlanti posteriori. In questo modo, lo spettatore viene completamente avvolto dal suono aumentando l'emozione che accompagna la visione.

### Design sottile e compatto

Un design che sottolinea l'aspetto sottile e compatto, per un minore ingombro e una facile collocazione.

### Piedistallo da tavolo in dotazione

È fornito in dotazione un piedistallo da tavolo con design in stile.

### 2 ingressi HDMI

HDMI consente di realizzare collegamenti RGB digitali non compressi dalla sorgente allo schermo. Eliminando la conversione in segnale analogico, l'immagine risulta di qualità eccellente: la qualità del segnale rimane inalterata, lo sfarfallio si riduce e la nitidezza aumenta. HDMI comunica in modo intelligente con il dispositivo sorgente, alla massima risoluzione di uscita. L'ingresso HDMI è retrocompatibile con le sorgenti DVI, ma comprende l'audio digitale. Questa interfaccia utilizza la tecnologia di protezione delle copie HDCP. Grazie a 2 ingressi HDMI è possibile collegare più sorgenti HD, ad esempio un decoder HD e un lettore Blu-ray. Il tuo televisore è già pronto per il futuro.

# Specifiche

## Immagine/Display

- Formato: 16:9
- Dim. diagonale schermo (pollici): 37 pollici
- Dim. diagonale schermo (metrico): 94 cm
- Risoluzione del display: 1.366 x 768 p
- Luminosità: 500 cd/m<sup>2</sup>
- Miglioramento dell'immagine: Pixel Plus 2 HD, Digital Natural Motion, Miglioramento contrasto dinamico, Pull-down movimento 3/2 - 2/2, Combfilter 3D, Active Control + sensore luminoso, Active Control, Soppressione delle linee tratteggiate, Scansione progressiva, Widescreen Plus
- Tipo di display: TFT LCD WXGA Active Matrix
- Contrasto schermo: 7500:1
- Tempo di risposta (tipico): 6 ms
- Angolo visuale (orizzontale): 178 gradi
- Angolo visuale (verticale): 178 gradi
- Visualizzazione migliorata: Schermo antiriflesso

## Risoluzione del display supportata

- Formati per computer: 640 x 480, 60 Hz, 800 x 600, 60 Hz, 1024 x 768, 60 Hz
- Formati video: 640 x 480i - 1Fh, 640 x 480p - 2Fh, 720 x 576i - 1Fh, 720 x 576p - 2Fh, 1280 x 720p - 3Fh, 1920 x 1080i - 2Fh

## Sintonizzatore/Ricezione/Trasmissione

- Ingresso antenna: Coassiale da 75 Ohm (IEC75)
- Bande sintonizzatore: iperbanda, S-Channel, UHF, VHF
- sistema TV: PAL B/G, PAL D/K, SECAM B/G, SECAM D/K, SECAM L/L'
- Riproduzione video: NTSC, SECAM, PAL

## Applicazioni multimediali

- Collegamenti multimediali: USB (adatto a video streaming)
- Formati di riproduzione: MP3, File Slideshow (.alb), Fermo immagine JPEG, MPEG1, MPEG2

## Funzioni utili

- Protezione per i bambini: Child Lock+Controllo genitori
- Facilità di installazione: Denominazione automatica programmi, Installazione canali autom. (ACI), Sistema sintonizzazione automatico (ATS), Autostore, Sintonia digitale PLL, Plug & Play

- Facilità d'uso: 4 elenchi preferiti, Regolazione automatica volume (AVL), Delta volume per preimpostazione, Interfaccia grafica utente, OSD (On Screen Display), Elenco programmi, Controlli laterali
- Orologio: Orologio Smart
- Regolazioni formato schermo: 4:3, 6 modalità widescreen, Auto Format, Espansione filmato 14:9, Espansione filmato 16:9, Zoom sottotitoli, Super Zoom, Widescreen
- Telecomando: TV
- Tipo di telecomando: RACER RC
- Televideo: 1200 pagine Hypertext
- Montaggio VESA: Conforme allo standard VESA
- Picture in Picture: Text Dual Screen
- Televideo migliorato: Memorizzazione pagine preferite, Riga informazione programma

## Audio

- Potenza in uscita (RMS): 2 x 15 W
- Sistema audio: Virtual Dolby Digital
- Funzioni audio avanzate: Elaborazione digitale del segnale, Dynamic Bass migliorato, Equalizzatore grafico

## Altoparlanti

- Altoparlanti incorporati: 4
- Tipi di altoparlanti: Tweeter a cupola

## Connettività

- Collegamenti frontali / laterali: Ingresso audio L/R, Ingresso CVBS, Uscita cuffia, Ingresso S-video, USB
- EXT 1 SCART: Audio L/R, Ingresso/uscita CVBS, RGB
- EXT 2 SCART: Audio L/R, Ingresso/uscita CVBS, RGB, Ingresso S-video
- Altri collegamenti: Uscita audio analogica sinistra/destra, Ingresso S/PDIF (coassiale), Uscita S/PDIF (coassiale)
- Ext 3: YPbPr
- Ext 4: HDMI
- Ext 5: HDMI

## Assorbimento

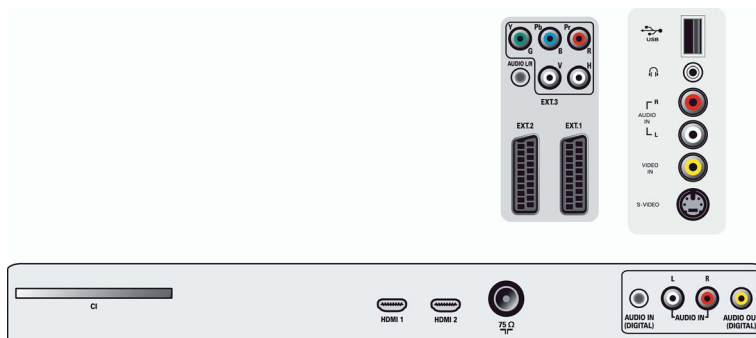
- Tensione di rete: CA 220 - 240 V +/- 10%
- Temperatura ambiente: Da 5 ° C a 40 ° C
- Consumo energetico: 163 W
- Consumo energetico in standby: <math>\leq 1</math> W

## Accessori

- Accessori inclusi: Piedistallo da tavolo, Cavo alimentazione, Manuale utente, Scheda di registrazione, Certificato di garanzia, Telecomando, Batterie per telecomando
- Accessori opzionali: Cavalletto

## Dimensioni (lxpxa)

- Larghezza set: 934,5 mm
- Altezza set: 625,6 mm
- Profondità set: 118,3 mm
- Peso del prodotto: 20,6 Kg
- Larghezza set (con supporto): 934,5 mm
- Altezza set (con supporto): 688,2 mm
- Profondità set (con supporto): 264,5 mm
- Peso prodotto (+ supporto): 27,6 Kg
- Larghezza confezione: 1000 mm
- Altezza confezione: 701 mm
- Profondità confezione: 289 mm
- Peso incluso imballaggio: 34 Kg
- Compatibile con montaggio a parete: 600 x 400 mm



Data di rilascio  
2023-08-01

Versione: 4.0.9

EAN: 87 12581 30816 2

© 2023 Koninklijke Philips N.V.  
Tutti i diritti riservati.

Le specifiche sono soggette a modifica senza preavviso. I marchi sono di proprietà di Koninklijke Philips N.V. o dei rispettivi detentori.

[www.philips.com](http://www.philips.com)