



Philips The One
Telewizor LED 4K UHD
Android

3-stronny Ambilight

Obsługa głównych formatów
HDR
Procesor P5 Perfect Picture
Telewizor Android TV 164 cm
(65")



65PUS8536

The one to watch

Telewizor LED 4K UHD Android z systemem Ambilight

Wybór nowego telewizora stał się prosty. Jeśli szukasz doskonałego obrazu i dźwięku, łatwej łączności i szybko reagujących, bezproblemowych gier, szukasz tego telewizora. Dodatkowo technologia Ambilight zapewnia niesamowite wrażenia.

Smukły telewizor z pięknym oświetleniem

- The One z magicznym oświetleniem Ambilight. Tylko od Philips.
- The One z żywym obrazem HDR. Telewizor 4K UHD Philips.
- Smukła, atrakcyjna konstrukcja
- Metalowa ramka. Centralna podstawa.

Płynny obraz, realistyczne kolory i niezwykła głębia

- Obsługa głównych formatów HDR: zobacz więcej szczegółów tak, jak zaplanował to reżyser
- Kinowy obraz i dźwięk. Dolby Vision i Dolby Atmos
- The one dla graczy. Niskie opóźnienie na dowolnej konsoli.
- Niezależnie od źródła, zawsze perfekcja. Procesor P5 Philips.

Rozrywka w zasięgu Twojego głosu.

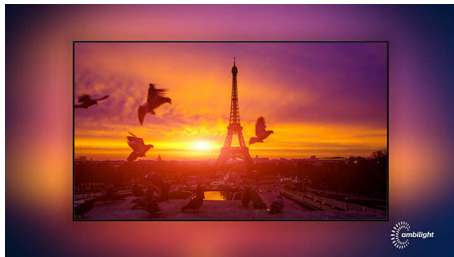
- Sterowanie głosowe. Asystent Google. Współpracuje z usługą Alexa.
- The one po prostu inteligentny. Android TV
- Łatwe wprowadzanie tekstu. Pilot zdalnego sterowania z klawiaturą QWERTY.
- Ten do odtwarzania dźwięku w wielu pomieszczeniach. Zgodność z DTS Play-Fi

PHILIPS

Telewizor LED 4K UHD Android
3-stronny Ambilight Obsługa głównych formatów HDR, Procesor P5 Perfect Picture, Telewizor Android TV
164 cm (65")

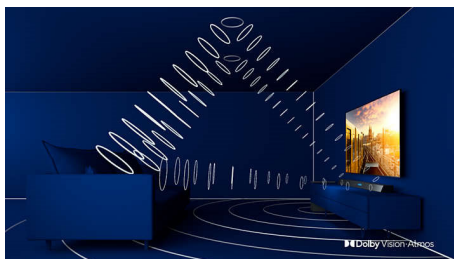
Zalety

3-stronne oświetlenie Ambilight



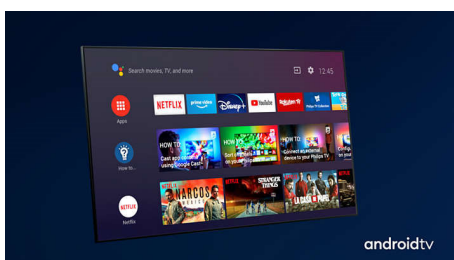
Dzięki Philips Ambilight każda chwila jest wyjątkowa. Inteligentne diody LED wokół krawędzi telewizora reagują na akcję na ekranie i emitują wciągający blask, który jest po prostu urzekający. Przeżyj to raz i nie zastanawiaj się, jak wyglądałby telewizor bez Ambilight!

Dolby Vision + Dolby Atmos



Obsługa wysokiej jakości dźwięku i obrazu Dolby oznacza, że oglądana treść HDR będzie wyglądać i brzmieć doskonale. Ciesz się obrazem, który odzwierciedla oryginalne intencje reżysera, a także doświadcz przestrzennego dźwięku o prawdziwej wyrazistości i głębi.

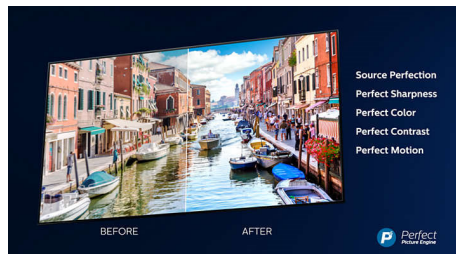
Android TV



Telewizor Philips z systemem Android oferuje Ci rozrywkę, którą lubisz, kiedy chcesz. Możesz dostosować ekran główny, aby wyświetlać ulubione aplikacje, co ułatwia rozpoczęcie strumieniowego przesyłania

filmów i programów, które lubisz. Możesz też kontynuować oglądanie od momentu jego przerwania.

Procesor P5 Picture Engine firmy Philips



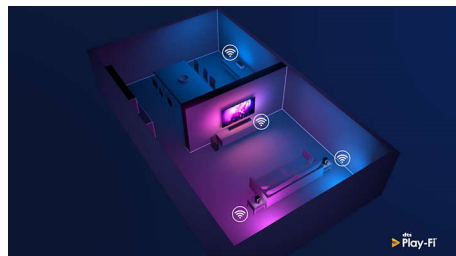
Procesor Philips P5 zapewnia obraz równie doskonały, jak Twoja ulubiona rozrywka. Szczegóły mają zauważalnie większą głębię. Kolory są żywe, a odcienie skóry naturalne. Kontrast jest niezwykle wyraźny i pozwala dostrzec każdy szczegół, a ruch pozostaje idealnie płynny.

Żywy obraz HDR



Telewizor 4K UHD Philips jest kompatybilny z większością formatów HDR, w tym Dolby Vision. Niezależnie od tego, czy oglądasz pasjonujący serial czy grasz w najnowszą grę, docenisz pogłębione cienie, jasne, lśniące powierzchnie i bardziej naturalne kolory.

Kompatybilny z DTS Play-Fi



Za pomocą funkcji DTS Play-Fi w telewizorze Philips możesz podłączyć głośniki w dowolnym

65PUS8536/12

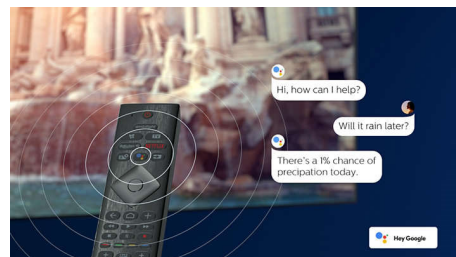
pomieszczeniu. Masz bezprzewodowe głośniki w kuchni? No to już nie musisz przerywać filmu na czas przygotowywania przekąsek lub gdy chcesz przynieść z kuchni napoje dla swoich gości.

HDMI 2.1 VRR i niskie opóźnienie



Telewizor Philips jest wyposażony w najnowsze złącze HDMI 2.1, a po rozpoczęciu gry na konsoli telewizor automatycznie przełącza się na ustawienie niskiego poziomu opóźnień. VRR zapewnia płynną, szybką rozgrywkę. Tryb gier Ambilight wprowadza dreszczyk emocji do pokoju.

Sterowanie głosowe oparte na sztucznej inteligencji



Naciśnij przycisk na pilocie, aby rozmawiać z Asystentem Google. Steruj za pomocą głosu telewizorem lub urządzeniami domu inteligentnego kompatybilnymi z Asystentem Google. Za pośrednictwem usługi Alexa steruj telewizorem przy użyciu urządzeń obsługujących usługę Alexa.



Dolby Vision-Atmos

androidtv



Telewizor LED 4K UHD Android

3-stronny Ambilight Obsługa głównych formatów HDR, Procesor P5 Perfect Picture, Telewizor Android TV 164 cm (65")

65PUS8536/12

Dane techniczne

Ambilight

- Funkcje Ambilight: Wbudowane funkcje Ambilight + Hue, Ambilight Muzyka, Tryb gry, Dostosowywanie się do koloru ściany, Tryb Lounge, AmbiWakeUp, AmbiSleep, Bezprzewodowe głośniki domowe Philips
- Wersja Ambilight: 3-stronny

Obraz/wyświetlacz

- Format obrazu: 16:9
- Przekątna ekranu (cale): 65 cali
- Przekątna ekranu (cm): 164 cm

- Wyświetlacz: LED 4K Ultra HD
- Rozdzielczość panelu: 3840 x 2160
- Silnik graficzny: Procesor P5 Perfect Picture
- Funkcje poprawy obrazu: Ultra Resolution, Dolby Vision, HDR10+, Zarządzanie kolorami ISF, Micro Dimming Pro
- Przekątna ekranu (cale): 65 cali

Obsługiwana rozdzielczość ekranu

- Sygnał z komputera — wszystkie wejścia HDMI: Obsługa HDR, HDR10/ HLG, maksymalna

rozdzielczość 4K UHD: 3840 x 2160 przy 60 Hz, Obsługa HDR, HDR10+/HLG

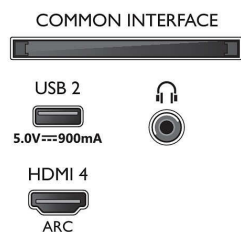
- Sygnał wideo — wszystkie wejścia HDMI: maksymalna rozdzielczość 4K UHD: 3840 x 2160 przy 60 Hz, Obsługa HDR, HDR10+/HLG (Hybrid Log Gamma), HDR10+/ Dolby Vision

Tuner/Odtwarzanie/Transmisja

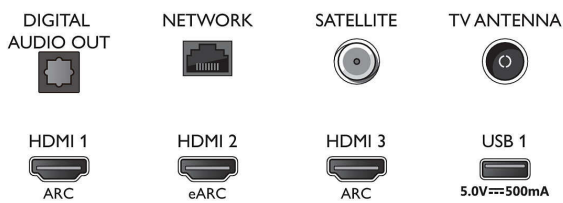
- Telewizja cyfrowa: DVB-T/T2/T2-HD/C/S/S2
- Odtwarzanie video: PAL, SECAM
- Obsługa MPEG: MPEG2, MPEG4

Connections

Side



Bottom



Telewizor LED 4K UHD Android

3-stronny Ambilight Obsługa głównych formatów HDR, Procesor P5 Perfect Picture, Telewizor Android TV 164 cm (65")

Dane techniczne

- Przewodnik telewizyjny*: Elektroniczny program na 8 dni
- Wskaźnik siły sygnału
- Telegazeta: Telegazeta Hypertext (1000 stron)
- Obsługa HEVC

Android TV

- System operacyjny: Android TV™ 10 (Q)
- Fabrycznie zainstalowane aplikacje: Filmy z Google Play*, Muzyka z Google Play*, Wyszukiwanie Google, YouTube, Netflix, Natychmiastowe filmy Amazon, BBC iPlayer, Filmy Amazon Prime, Disney+, Aplikacja Fitness, Spotify
- Dostępna pamięć flash: 16 GB*

Funkcje technologii Smart TV

- Interakcja z użytkownikiem: SimplyShare
- Telewizor interaktywny: HbbTV
- Program: Wstrzymanie odtwarzania programu, Nagrywanie USB*
- Łatwa instalacja: Automatyczne wykrywanie urządzeń firmy Philips, Kreator połączeń z urządzeniami, Kreator instalacji sieci, Kreator ustawień
- Łatwa obsługa: Przycisk menu głównego, Ekranowa instrukcja obsługi
- Aktualizacje oprogramowania urządzenia: Kreator aktualizacji oprogramowania, Aktualizowanie oprogramowania przez USB, Aktualizacja oprogramowania sprzętowego przez Internet, Pobieranie oprogramowania sprzętowego w tle
- Ustawienia formatu ekranu: Podstawowe — Wypełnienie ekranu, Dopasuj do ekranu, Zaawansowane — Przesunięcie, Powiększenie, rozciągnięcie, Szeroki ekran
- Pilot: z obsługą głosu
- Sterowanie głosowe*: Wbudowana funkcja Asystent Google, Pilot z mikrofonem, Współpraca z usługą Alexa.

Zastosowania multimedialne

- Odtwarzane formaty wideo: Kontenery: AVI, MKV, H264/MPEG-4 AVC, MPEG-1, MPEG-2, MPEG-4, VP9, HEVC (H.265), AV1, HEVC
- Odtwarzane formaty muzyki: AAC, MP3, WAV, WMA (od wersji 2 do wersji 9.2), WMA-PRO (wersja 9 i 10)
- Obsługiwane formaty napisów: .SRT, .SUB, .TXT, .SMI
- Formaty odtwarzania obrazu: JPEG, BMP, GIF, PNG, 360 zdjęć, HEIF

Przetwarzanie

- Moc przetwarzania: Czterordzeniowy

Dźwięk

- Moc wyjściowa (RMS): 20 W
- Konfiguracja głośników: 2X10 W głośniki pełnozakresowe
- Funkcje poprawy dźwięku: Dolby Atmos, Dźwięk oparty na sztucznej inteligencji, Wyraźne dialogi, Tryb nocny, Korektor A.I., Wzmocnienie basów Dolby, Ustawienie głośności Dolby, DTS Play-Fi, Personalizacja dźwięku Mimi

Łączność Wi-Fi

- Liczba wejść HDMI: 4
- Funkcje HDMI: 4K, Zwrotny kanał audio (ARC)

- EasyLink (HDMI-CEC): Przesyłanie wiązki pilota, Sterowanie dźwiękiem, Tryb gotowości, Odtwarzanie jednym przyciskiem
- Liczba wejść USB: 2
- Połączenie bezprzewodowe: Dwupasmowa łączność Wi-Fi 802.11ac 2x2, Bluetooth 5.0
- Inne połączenia: Gniazdo anteny satelitarnej, Common Interface Plus (CI+), Cyfrowe wyjście audio (optyczne), Ethernet-LAN RJ-45, Wyjście słuchawkowe, Złącze usługi
- HDCP 2.3: Tak — wszystkie wejścia HDMI
- HDMI ARC: Tak dla wszystkich portów
- HDMI eARC: Tak, przez złącze HDMI2
- HDMI VRR: Tak w przypadku HDMI1 i HDMI2

Karta energetyczna UE

- Numer rejestracyjny EPREL: 591441
- Przekątna ekranu (cale): 65
- Klasa energetyczna dla SDR: G
- Przekątna ekranu (cm): 164
- Zapotrzebowanie na moc w trybie włączenia dla SDR: 111 kWh/1000 godz.
- Klasa energetyczna dla HDR: G
- Zapotrzebowanie na moc w trybie włączenia dla HDR: 159 kWh/1000 godz.
- Pobór mocy w trybie wyłączenia: n.d.
- Tryb gotowości w sieci: $2,0\text{ W}$
- Wykorzystana technologia panelu: LED LCD

Moc

- Zasilanie sieciowe: 220–240 V AC, 50/60 Hz
- Temperatura otoczenia: 5°C–35°C
- Pobór mocy w trybie gotowości: $0,3\text{ W}$
- Funkcje oszczędzania energii: Zegar automatycznego wyłączenia, Czujnik światła, Wyłączenie obrazu (dla radia), Tryb Eco

Akcesoria

- Akcesoria w zestawie: Skrócona instrukcja obsługi, Broszura dot. kwestii prawnych i bezpieczeństwa, Przewód zasilający, Podstawa na biurko, Pilot zdalnego sterowania z klawiaturą QWERTY
- Baterie w zestawie: 2 baterie AAA

Design

- Kolor telewizora: Jasnosrebrna ramka
- Pionowa konstrukcja: Łukowa centralna podstawa w kolorze jasnosrebrnym

Wymiary

- Szerokość urządzenia: 1450,5 mm
- Wysokość urządzenia: 833,5 mm
- Głębokość urządzenia: 85,1 mm
- Waga produktu: 23,7 kg
- Szerokość urządzenia (z podstawą): 1450,5 mm
- Wysokość urządzenia (z podstawą): 908,6 mm
- Głębokość urządzenia (z podstawą): 270,9 mm
- Waga produktu (z podstawą): 27,0 kg
- Szerokość pudełka: 1600,0 mm
- Wysokość pudełka: 995,0 mm
- Głębokość pudełka: 170,0 mm
- Waga wraz z opakowaniem: 36,6 kg
- Szerokość podstawy: 820,0 mm
- Wysokość podstawy: 70,0 mm
- Głębokość podstawy: 270,9 mm
- Zgodny uchwyt ścienny: 300 x 300 mm

65PUS8536/12



Data wydania 2024-04-18

Wersja: 7.2.1

EAN: 87 18863 02860 5

© 2024 Koninklijke Philips N.V.
Wszelkie prawa zastrzeżone.

Dane techniczne mogą ulec zmianie bez powiadomienia. Znaki towarowe są własnością Koninklijke Philips N.V. lub własnością odpowiednich firm.

www.philips.com

- * Elektroniczny przewodnik telewizyjny i faktyczna dostępność (do 8 dni) zależą od kraju i operatora.
- * Oferta aplikacji dla systemu Android może się różnić w zależności od kraju. Więcej informacji można uzyskać w lokalnym sklepie Google Play.
- * Rozmiar pamięci (Flash): 16 GB, właściwa dostępna pamięć może się różnić (w zależności od fabrycznie zainstalowanych aplikacji, zainstalowanych systemów operacyjnych itd.)
- * Telewizor zapewnia odbiór sygnału DVB dla ogólnodostępnych programów telewizyjnych. Niektórzy nadawcy DVB mogą nie być obsługiwani. Aktualną listę można znaleźć w sekcji Często zadawane pytania na stronie pomocy technicznej firmy Philips. W przypadku niektórych nadawców obowiązuje dostęp warunkowy i wymagana jest subskrypcja. Aby uzyskać dodatkowe informacje, skontaktuj się z nadawcą.
- * Aplikacja Philips TV Remote i powiązane z nią funkcje różnią się w zależności od modelu telewizora, operatora i kraju, a także modelu urządzenia przeznaczonego i systemu operacyjnego. Więcej szczegółów można znaleźć na stronie www.philips.com/TVRemoteapp.
- * Oferta aplikacji Smart TV różni się w zależności od modelu telewizora i kraju. Więcej szczegółów można znaleźć na stronie www.philips.com/smarttv.
- * Nagrywanie przez złącze USB jest możliwe tylko w przypadku kanałów cyfrowych. Nagrywanie może zostać ograniczone przez zabezpieczenie przed kopiowaniem transmisji (CI+). Mogą wystąpić ograniczenia w zależności od kraju i kanału.
- * Ołówek znajduje się tylko w niektórych częściach tego telewizora lub jego komponentach, dla których nie istnieje alternatywa technologiczna, zgodnie z bieżącymi klauzulami dot. zwolnienia przewidzianymi w dyrektywie RoHS.
- * Funkcja Asystent Google jest dostępna w telewizorach Philips z systemem Android w wersji O (8) lub nowszej. Funkcja Asystent Google jest dostępna w wybranych językach i krajach.
- * Wymagana subskrypcja usługi Netflix. Podlega warunkom określonym na stronie <https://www.netflix.com>
- * Usługa Amazon Prime jest dostępna w wybranych językach i krajach.
- * Wymagana subskrypcja usługi Disney+. Podlega warunkom określonym na stronie <https://www.disneyplus.com> (c) 2020 Disney i jego podmioty powiązane. Usługa Disney+ jest dostępna w wybranych językach i krajach.
- * Usługa Rakuten TV jest dostępna w wybranych językach i krajach.
- * Amazon, Alexa i wszystkie powiązane logo są znakami towarowymi firmy Amazon.com, Inc. lub jej spółek zależnych. Usługa Amazon Alexa jest dostępna w wybranych językach i krajach.