



Philips Performance Series
4K UHD LED „Android“
televizorius

108 cm (43 in) „Ambilight“
televizorius

Palaikomi pagrindiniai HDR
formatai
„P5 Perfect Picture Engine“
„Android“ televizorius / valdymas
balsu



43PUS8545

„Performance“ serija: verta pažiūrėti

4K UHD LED „Android“ televizorius

Tai yra tai, ko ieškote. Puiki vaizdo kokybė. Elegantiškas dizainas. Puikus garsas. DI valdymas balsu. „Ambilight“ – neprilygstamai prikaustantys potyriai. Viskas, ko reikia, kad mėgautumėtės filmų vakaru, sportu ar savaitgalio žaidimų maratonu

„Android“ televizoriaus turinys pagal jūsų komandą

- „Android“ televizorius. Tiesiog išmanus.
- Valdymas balsu. Įdiegta „Google Assistant“. Veikia su „Alexa“.
- „DTS Play-Fi“. Garo sistema keliuose kambariuose.

Plonas televizorius. Gražus apšvietimas.

- „Philips“ 4K UHD televizorius. Ryškus HDR vaizdas.
- „Ambilight“ magija. Tik iš „Philips“.
- Sidabro spalvos chromo rėmelis. Pasukamas stovas su koja viduryje.

Natūralūs judesiai. Tikroviškos spalvos. Neįtikėtinai pojūtis.

- „Philips P5 Engine“. Koks bebūtų šaltinis, visada tobula.
- Palaikomas HDR10+. Pamatykite daugiau to, ką norėjo parodyti režisierius.
- „Dolby Vision“ ir „Dolby Atmos“. Kinematografinis vaizdas ir garsas.
- Puikiai subalansuotas garsas. Aiškus, švarus dialogas. Įtaigūs efektai.

PHILIPS

4K UHD LED „Android“ televizorius
108 cm (43 in) „Ambilight“ televizorius Palaikomi pagrindiniai HDR formatai, „P5 Perfect Picture Engine“, „Android“ televizorius / valdymas balsu

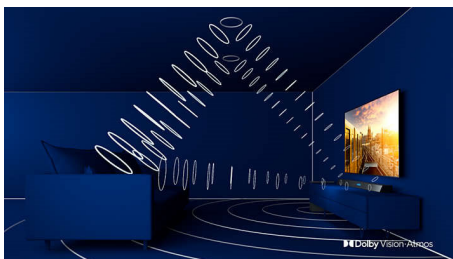
Ypatybės

3 pusių „Ambilight“



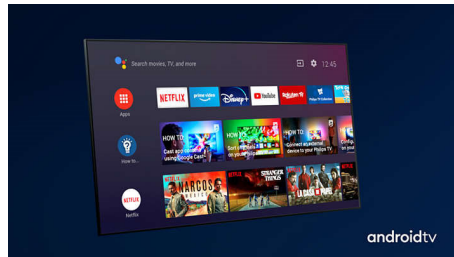
Su „Philips Ambilight“ kiekviena akimirka atrodo arčiau. Išmaniosios LED lemputės aplink televizoriaus kraštą reaguoja į veiksmą ekrane ir skleidžia dėmesį prikaustantį, tiesiog užburiantį švytėjimą. Pajuskite tai kartą ir nustebsite, kad galėjote mėgautis televizoriumi be šio apšvietimo.

„Dolby Vision“ ir „Dolby Atmos“



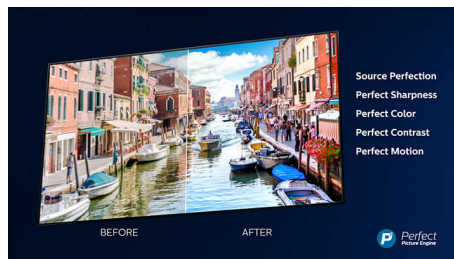
„Dolby“ aukščiausios kokybės garso ir vaizdo formatų palaikymas reiškia, kad žiūrimas HDR turinys atrodo ir skambės neįtikėtinai tikroviškai. Ar tai būtų naujausias transliuojamas serialas, ar „Blu-Ray“ diskų rinkinys – mėgautis režisieriaus ketinimus perteikiančiu kontrastu, ryškumu ir spalvomis. Taip pat aiškiai, su visomis smulkmenomis ir sodriai girdėsite erdvinį garsą.

„Android“ televizorius.



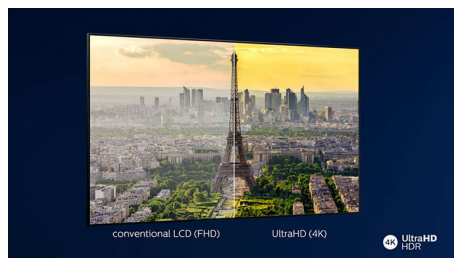
Pritaikykite „Philips Android“ televizorių sau. Jei šią savaitę žiūrėsite tik „Amazon“ ir „YouTube“, o kitą – „Rakuten TV“ ir „Netflix“ – jokių problemų. Su aiškia, intuityvia sąsaja mėgstamą turinį perkelsite į priekį ir vidurį. Lengvai pasirinkite vietą, kurioje baigėte žiūrėti paskutinį serialą, arba pažiūrėkite naujus filmus.

„P5 Perfect Picture Engine“



„Philips P5 Engine“ perteikia tokį pat puikų vaizdą kaip ir jūsų mėgstamas turinys. Detalėse pastebimas didesnis gylis. Spalvos ryškios, o odos atspalviai atrodo natūraliai. Kontrastas toks aiškus, kad pajusite kiekvieną smulkmeną. Judesiai tobulai sklandūs.

4K UHD HDR



Jūsų „Philips“ 4K UHD televizorius yra suderinamas su visais pagrindiniais HDR formatais, įskaitant HDR10+ ir „Dolby Vision“. Ar tai būtų privalomas pažiūrėti serialas, ar

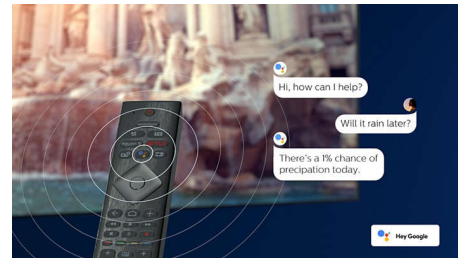
43PUS8545/12

naujausias vaizdo žaidimas, šešėliai bus tamsesni. Ryškūs paviršiai švies. Spalvos bus tikroviškesnės.

Konstrukcija

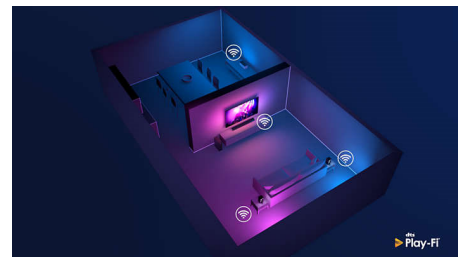
Sidabro spalvos chromo rėmelis. Pasukamas stovas su koja viduryje.

Pagalbinė balso programa



Valdykite „Philips Android“ televizorių balsu. Norite žaisti žaidimą, žiūrėti „Netflix“, rasti turinį ar programas „Google Play“ parduotuvėje? Tiesiog pasakykite televizoriui. Net galite duoti komandas visiems su „Google Assistant“ suderinamiems išmaniesiems namų prietaisams, pvz., galite pritemdyti šviesas ir nustatyti termostatą kino vakarui. Ir nereikės pakilti nuo sofos. Dienos, kai ieškojote nuotolinio televizoriaus valdymo pultelio, jau praeityje. Dabar naudokite balsą, norėdami valdyti išmanųjį „Philips“ televizorių per su „Alexa“ veikiančius prietaisus, pvz., „Amazon Echo“. Įjunkite televizorių, perjunkite kanalą, įjunkite žaidimų valdymo pultą ir atlikite kitus veiksmus su „Alexa“.

„DTS Play-Fi“



Su „DTS Play-Fi“ „Philips“ televizoriuje galite prisijungti prie suderinamų garsiakalbių bet kuriame kambaryje. Ar turite belaidžius garsiakalbius virtuvėje? Klausykitės filmo gamindami užkandžius arba neatsilikite nuo sporto komentarų, kol visiems įpilsite gėrimų.



androidtv



4K UHD LED „Android“ televizorius
108 cm (43 in) „Ambilight“ televizorius Palaikomi pagrindiniai HDR formatai, „P5 Perfect Picture Engine“, „Android“ televizorius / valdymas balsu

43PUS8545/12

Specifikacijos

„Ambilight“

- „Ambilight“ funkcijos: Integruota „Ambilight+Hue“, „Ambilight“ muzika, Žaidimų režimas, Prisitaiko prie sienos spalvos, Foninio apšvietimo režimas, „AmbiWakeup“, „AmbiSleep“
- „Ambilight“ versija: 3 pusių

Vaizdas / ekranas

- Kraščių santykis: 16:9
- Ekrano įstrižainė (coliais): 43 in
- Ekrano įstrižainė (centimetrais): 108 cm
- Ekranas: „4K Ultra HD LED“
- Skiriamoji ekrano geba: 3 840 x 2 160
- Vaizdo variklis: „P5 Perfect Picture Engine“
- Vaizdo išryškinimas: „Ultra“ raiška, „Dolby Vision“, HDR10+, 2100 PPI
- Ekrano įstrižainė (coliais): 43 coliai

Palaikoma ekrano skiriamoji geba

- Kompiuterio įvestys visose HDMI: Palaikoma HDR, HDR10 / HLG, iki 4K UHD 3840 x 2160 esant 60 Hz
- Vaizdo įvestys visose HDMI: iki 4K UHD 3840 x 2160 esant 60 Hz, HDR palaikymas, HDR10 / HLG (hibridinis gama logaritmas), HDR10+ / „Dolby Vision“

Derintuvas / imtuvas / siųstuvas

- Skaitmeninis televizorius: DVB-T/T2/T2-HD/C/S/S2
- Vaizdo atkūrimas: PAL, SECAM
- MPEG palaikymas: MPEG2, MPEG4
- TV programų gidas*: 8 dienų elektroninis programų gidas
- Signalo stiprumo indikacija
- Teletekstas: 1000 puslapių hipertekstas
- HEVC palaikymas

„Android TV“

- OS: „Android TV™ 9“ („Pie“)
- Iš anksto įdiegtos programos: „Google Play Movies“*, „Google Play Music“*, „Google Paieška“, „YouTube“, „Amazon instant video“ paslauga, „BBC iplayer“, „Netflix“
- Atminties dydis (laikinosios): 16 GB*

„Smart TV“ funkcijos

- Vartotojo sąveika: SimplyShare
- Interaktyvioji televizija: HbbTV
- Programa: „Pause TV“, USB įrašymas*
- Lengvas įdiegimas: Automatinis „Philips“ įrenginių aptikimas, Įrenginių prijungimo vedlys, Tinklo diegimo vedlys, Nustatymų vedlys

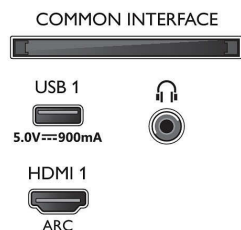
- Lengva naudoti: „One-stop Smart Menu“ mygtukas, Ekrano naudotojo vadovas
- Atnaujinama programinė aparatinė įranga: Mikroprogramos automatinio atnaujinimo vedlys, Mikroprogramos atnaujinimas per USB, Mikroprogramos atnaujinimas internete
- Ekrano formato nustatymai: Pagrindinis – Per visą ekraną, Talpinti ekrane, Žengti į priekį – Slinkti, Padidinimas, išplėtimas, Placiaekranis
- Nuotolinis valdymas: su balso funkcija
- „Voice assistant“*: Įdiegtas „Google Assistant“, Nuotolinio valdymo pultas su mikrofonu., Veikia su „Alexa“

Multimedijos programos

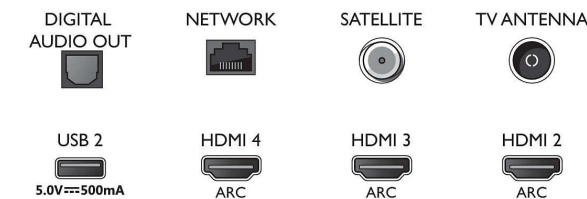
- Vaizdo įrašų atkūrimo formatai: Talpyklos: AVI, MKV, H264/MPEG-4 AVC, MPEG-1, MPEG-2, MPEG-4, WMV9/VC1, VP9, HEVC (H.265)
- Muzikos atkūrimo formatai: AAC, MP3, WAV, WMA (nuo v2 iki v9.2), WMA-PRO (v9 ir v10)
- Subtitrų formatų palaikymas: .SRT, .SUB, .TXT, .SMI
- Nuotraukų atkūrimo formatai: JPEG, BMP, GIF, PNG, 360 nuotrauka, HEIF

Connections

Side



Bottom



4K UHD LED „Android“ televizorius
108 cm (43 in) „Ambilight“ televizorius Palaikomi pagrindiniai HDR formatai, „P5 Perfect Picture Engine“, „Android“ televizorius / valdymas balsu

Specifikacijos

Apdorojimas

- Apdorojimo galia: Keturių branduolių

Garsas

- Išvesties galia (RMS): 20 W
- Garsiakalbio konfigūracija: 2 x 10 W pilno diapazono garsiakalbis
- Garsumo gerinimas: „Auto Volume“ lygintojas, „Dolby Atmos“, 5 juostų išlyginimas, A.I. garsas, Žemųjų dažnių patobulinimas, Aiškus dialogas, Naktinis režimas

Prijungimo galimybė

- HDMI jungčių skaičius: 4
- HDMI funkcijos: 4K, Garso grįžtamasis kanalas
- „EasyLink“ (HDMI-CEC): Perėjimas į nuotolinį valdymą, Sistemos garso valdymas, Sistemos budėjimas, Paleidimas vienu paspaudimu
- USB jungčių skaičius: 2
- Prijungimas be laidų: „Bluetooth 4.2“, „Wi-Fi“ 802.11ac, 2x2, dviguba juosta
- Kitos jungtys: Palydovinio imtuvo jungtis, Bendroji sąsaja „Plus“ (CI+), Skaitmeninis garso išėjimas (optinis), „Ethernet“ LAN RJ-45, Ausinių išvestis, Paslaugos jungtis
- HDCP 2.3: Taip, visose HDMI

ES energijos suvartojimo kortelė

- Ekranų įstrižainė (coliais): 43
- EPREL registracijos numeriai: 420507
- SDR energinė klasė: G
- Ekranų įstrižainė (centimetrais): 108
- Įjungto režimo SDR energijos poreikis: 65 kWh/1000 h
- HDR energinė klasė: G
- Įjungto režimo HDR energijos poreikis: 81 kWh/1000 h
- Elektros energijos suvartojimas veikiant išjungties režimu: Netaikoma
- Tinklo budėjimo režimas: $\leq 2,0\text{ W}$
- Naudojama ekrano technologija: LED LCD

Maitinimas

- Elektros energija: AC 220 - 240 V 50/60Hz
- Aplinkos temperatūra: 5–35 °C
- Elektros energijos suvartojimas veikiant budėjimo režimu: $\leq 0,3\text{ W}$
- Energijos taupymo funkcijos: Automatinio išsijungimo laikmatis, Šviesos jutiklis, Išjungti paveikslėlius (radijas), Eko režimas
- Elektros energijos suvartojimas veikiant išjungties režimu: Netaikoma
- Sudėtyje yra švino: Taip*
- Gyvsidabrio kiekis: 0 mg

Priedai

- Pridedami priedai: Nuotolinis valdymas, Greitos pradžios vadovas, Saugos instrukcijos ir teisinė informacija, Maitinimo laidas, Stalnis stovas
- Pridedami maitinimo elementai: 2 x AAA baterijos

Konstrukcija

- Televizoriaus spalvos: Šviesios sidabro spalvos metalinis rėmelis
- Stovo dizainas: Tamsaus chromo arkinis stovas, Pakreipiamas +/- 15 laipsnių, Sidabro spalvos chromo arkinis stovas

Matmenys

- Įtaiso plotis: 964,0 mm
- Įtaiso aukštis: 569,8 mm
- Įtaiso gylis: 74,5 mm
- Gaminio svoris: 9,4 kg
- Įtaiso plotis (su stovu): 964,0 mm
- Įtaiso aukštis (su stovu): 632,6 mm
- Įtaiso gylis (su stovu): 203,5 mm
- Gaminio svoris (su stovu): 12,0 kg
- Dėžės plotis: 1070,0 mm
- Dėžės aukštis: 680,0 mm
- Dėžės gylis: 150,0 mm
- Svoris su pakuote: 14,8 kg
- Stovo plotis: 600,0 mm
- Stovo aukštis: 24,8 mm
- Stovo gylis: 203,5 mm
- Galima naudoti sieninį kronšteina: 200 x 200 mm



Išleidimo data 2023-08-01

Versija: 7.2.1

EAN: 87 18863 02301 3

© 2023 „Koninklijke Philips N.V.“
Visos teisės saugomos.

Specifikacijos gali būti keičiamos be įspėjimo. Prekių ženklai yra „Koninklijke Philips N.V.“ ar jų atitinkamų savininkų nuosavybė.

www.philips.com

* EPG ir realus programų rodymas (iki 8 dienų) priklauso nuo šalies ir transliuotojo.

* „Android“ programų pasiūla skiriasi pagal šalį. Jei reikia daugiau informacijos, apsilankykite vietinėje „Google Play Store“.

* Energijos suvartojimas (kWh) per metus, apskaičiuotas remiantis televizoriaus, veikiančio 4 valandas per dieną 365 dienas, energijos sąnaudomis. Tikrosios energijos sąnaudos priklausys nuo to, kaip dažnai žiūrimas televizorius.

* Televizorius palaiko DVB „nemokamas transliacijas“. Gali būti nepalaikomi tam tikri DVB operatoriai. Naujausių sąrašą galima rasti internetinėse „Philips“ palaikymo svetainėse DUK skyrelyje. Kai kurie operatoriai reikalauja sąlyginės prieigos ir prenumeratos. Dėl papildomos informacijos kreipkitės į savo operatorių.

* „Philips“ televizoriaus nuotolinio valdymo programa ir susijusios funkcijos kiekviename televizoriaus modelyje ir šalyje skiriasi, taip pat priklauso nuo operatoriaus, išmaniojo įrenginio modelio ir OS. Daugiau informacijos rasite apsilankę www.philips.com/TVRemoteapp.

* „Smart TV“ programos pasiūla priklauso nuo televizoriaus modelio ir šalies. Daugiau informacijos rasite apsilankę www.philips.com/smarttv.

* USB įrašymas, naudojamas tik skaitmeniniams kanalams įrašyti, gali būti ribojamas transliacijos apsauga nuo kopijavimo (CI+). Gali būti taikomi šalies ir kanalo ribojimai.

* Atminkite, kad „Amazon Apps“ gali būti ne visada pasiekiamos jūsų šalyje („Amazon apps“ šiuo metu veikia tik JK, Vokietijoje, Austrijoje)

* Šio televizoriaus tam tikrų detalių sudėtyje, kur technologijos nesilūdo jokių alternatyvų pagal galiojančios Pavojingų medžiagų direktyvos išimties sąlygas, yra švino.

* Atminties dydis (trumpalaikė): 16 GB, faktinis naudingos vietos kiekis diske gali skirtis (priklausomai nuo, pvz., (iš anksto) įdiegtų programų, įdiegtos operacinės sistemos, kt.)