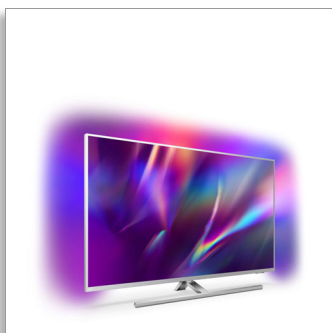




Philips Performance Series  
Telewizor LED 4K UHD  
Android

Telewizor 164 cm (65") Ambilight  
Obsługa głównych formatów  
HDR  
Procesor P5 Perfect Picture  
Android TV / sterowanie głosowe  
SI



65PUS8535

## Seria Performance: zobacz na własne oczy

### Telewizor LED 4K UHD Android

Właśnie tego szukasz. Doskonała jakość obrazu. Eleganckie wzornictwo z wciągającą technologią Ambilight. Wspaniały dźwięk. Sterowanie głosowe SI i klawiatura QWERTY z tyłu pilota ułatwiające wprowadzanie haseł do aplikacji.

#### Rozrywka z systemem Android TV w zasięgu Twojego głosu

- Android TV. Inteligentny i intuicyjny.
- Sterowanie głosowe, wbudowana funkcja Asystent Google i współpraca z usługą Alexa
- DTS Play-Fi — dźwięk w wielu pomieszczeniach.

#### Smukły telewizor z pięknym oświetleniem

- Telewizor 4K UHD Philips; żywy obraz HDR
- Magia systemu Ambilight, tylko od Philips.
- Pilot zdalnego sterowania z klawiaturą QWERTY. Ułatwia wprowadzanie tekstu.

#### Płynny obraz, realistyczne kolory i niezwykła głębia

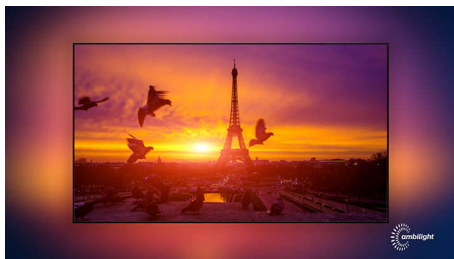
- Procesor Philips P5: perfekcyjny obraz, niezależnie od jego źródła
- Obsługa formatu HDR10+: zobacz więcej szczegółów tak, jak zaplanował to reżyser
- Dolby Vision i Dolby Atmos: kinowa jakość obrazu i dźwięku
- Dobrze zrównoważony dźwięk. Wyraźny, czysty dialog. Dynamiczne efekty.

# PHILIPS

Telewizor LED 4K UHD Android  
Telewizor 164 cm (65") Ambilight Obsługa głównych formatów HDR, Procesor P5 Perfect Picture, Android TV / sterowanie głosowe SI

## Zalety

### 3-stronny system Ambilight



Dzięki Philips Ambilight każda chwila jest wyjątkowa. Inteligentne diody LED wokół krawędzi telewizora reagują na akcję na ekranie i emitują wciągający blask, który jest po prostu urzekający. Przeżyj to raz i nie zastanawiaj się, jak wyglądałby telewizor bez Ambilight!

### Dolby Vision i Dolby Atmos



Obsługa najlepszych formatów audio i wideo Dolby oznacza, że treści oglądane w jakości HDR będą wyglądały i brzmiały perfekcyjnie i niezwykle realistycznie. Niezależnie od tego, czy wybierzesz najnowszy serial online czy film na Blu-Ray, zachwyci Cię kontrast, jasność i kolory dokładnie odwzorowujące zamierzenia jego twórców. Towarzyszący obrazowi dźwięk będzie przestrzenny, czysty, pełen szczegółów i głębi.

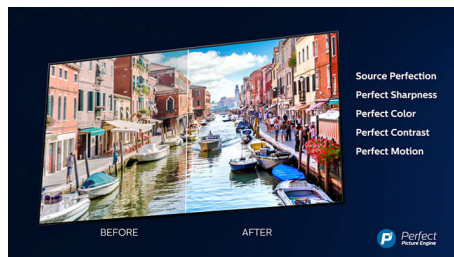
### Android TV.



Spersonalizuj telewizor Philips Android. Ten tydzień spędzasz z YouTube i Amazonem, a następny z Rakuten TV i Netflixem? Nie ma

problemu. Dzięki przejrzystemu, intuicyjnemu interfejsowi możesz wysunąć ulubione treści na pierwszy plan. Wznów oglądanie serialu od ostatniej przerwy lub przejrzyj premiery najnowszych filmów.

### Procesor P5 Perfect Picture



Procesor Philips P5 zapewnia obraz równie doskonały, jak Twoja ulubiona rozrywka. Szczegóły mają zauważalnie większą głębię. Kolory są żywe, a odcienie skóry naturalne. Kontrast jest niezwykle wyraźny i pozwala dostrzec każdy szczegół, a ruch pozostaje idealnie płynny.

### 4K UHD HDR



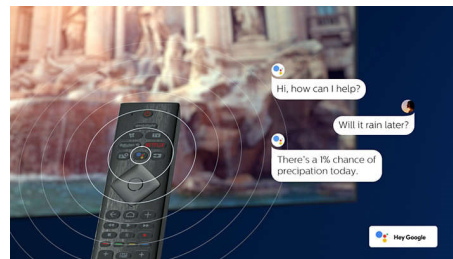
Telewizor 4K UHD Philips jest zgodny z większością formatów HDR, w tym HDR10+ i Dolby Vision. Niezależnie od tego, czy oglądasz pasjonujący serial czy grasz w najnowszą grę, docenisz pogłębione cienie, jasne, lśniące powierzchnie i bardziej naturalne kolory.

### Wykończenie

Ten pilot zdalnego sterowania jest wyposażony w pełną klawiaturę QWERTY wbudowaną z tyłu, co znacznie przyspiesza wprowadzanie tekstu. Wpisywanie haseł do kont przesyłania strumieniowego, wyszukiwanie materiałów i wprowadzanie adresów internetowych nigdy nie było łatwiejsze.

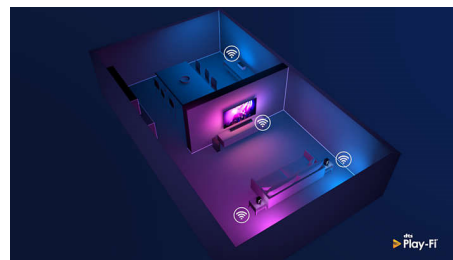
65PUS8535/12

### Asystent głosowy



Steruj telewizorem Philips Android za pomocą głosu. Chcesz zagrać w grę, obejrzeć najnowszy serial Netflix lub wyszukać materiały i aplikacje w sklepie Google Play? Wystarczy powiedzieć. Możesz też wydawać polecenia wszystkim urządzeniom kompatybilnym z funkcją Asystent Google w inteligentnej sieci domowej — poprosić o przyciemnienie światła czy o ustawienie termostatu na czas seansu filmowego. A to wszystko bez schodzenia z kanapy. Nie musisz już szukać zaginionego pilota. Możesz użyć własnego głosu, by sterować telewizorem Philips Smart TV za pośrednictwem urządzeń z obsługą usługi Alexa, takich jak Amazon Echo. Włączaj telewizor, zmieniaj kanały, przełączaj się na konsolę do gier i nie tylko — za pomocą asystentki głosowej Alexa.

### DTS Play-Fi



Za pomocą funkcji DTS Play-Fi w telewizorze Philips, możesz podłączyć głośniki w dowolnym pomieszczeniu. Masz bezprzewodowe głośniki w kuchni? No to już nie musisz przerywać filmu na czas przygotowywania przekąsek lub gdy chcesz przynieść z kuchni napoje dla swoich gości.



androidtv



## Telewizor LED 4K UHD Android

Telewizor 164 cm (65") Ambilight Obsługa głównych formatów HDR, Procesor P5 Perfect Picture, Android TV / sterowanie głosowe SI

65PUS8535/12

# Dane techniczne

### Ambilight

- Funkcje Ambilight: Wbudowane funkcje Ambilight + Hue, Ambilight Muzyka, Tryb gry, Dostosowywanie się do koloru ściany, Tryb Lounge, AmbiWakeUp, AmbiSleep
- Wersja Ambilight: 3-stronny

### Obraz/wyświetlacz

- Format obrazu: 16:9
- Przekątna ekranu (cale): 65 cali
- Przekątna ekranu (cm): 164 cm
- Wyświetlacz: LED 4K Ultra HD
- Rozdzielczość panelu: 3840 x 2160
- Silnik graficzny: Procesor P5 Perfect Picture
- Funkcje poprawy obrazu: Ultra Resolution, Dolby Vision, HDR10+, 2100 PPI
- Przekątna ekranu (cale): 65 cali

### Obsługiwana rozdzielczość ekranu

- Sygnał z komputera — wszystkie wejścia HDMI: Obsługa HDR, HDR10/ HLG, maksymalna rozdzielczość 4K UHD: 3840 x 2160 przy 60 Hz
- Sygnał wideo — wszystkie wejścia HDMI: maksymalna rozdzielczość 4K UHD: 3840 x 2160 przy 60 Hz, Obsługa HDR, HDR10/HLG (Hybrid Log Gamma), HDR10+/ Dolby Vision

### Tuner/Odtwarzanie/Transmisja

- Telewizja cyfrowa: DVB-T/T2/T2-HD/C/S/S2
- Odtwarzanie video: PAL, SECAM
- Obsługa MPEG: MPEG2, MPEG4
- Przewodnik telewizyjny\*: Elektroniczny program na 8 dni
- Wskaźnik siły sygnału
- Telegazeta: Telegazeta Hypertext (1000 stron)
- Obsługa HEVC

### Android TV

- System operacyjny: Android TV™ 9 (Pie)
- Fabrycznie zainstalowane aplikacje: Filmy z Google Play\*, Muzyka z Google Play\*, Wyszukiwanie Google, YouTube, Netflix, Natychmiastowe filmy Amazon, BBC iPlayer
- Dostępna pamięć flash: 16 GB\*

### Funkcje technologii Smart TV

- Interakcja z użytkownikiem: SimplyShare
- Telewizor interaktywny: HbbTV
- Program: Wstrzymanie odtwarzania programu, Nagrywanie USB\*
- Łatwa instalacja: Automatyczne wykrywanie urządzeń firmy Philips, Kreator połączeń z urządzeniami, Kreator instalacji sieci, Kreator

ustawień

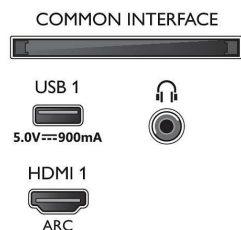
- Łatwa obsługa: Przycisk menu głównego, Ekranowa instrukcja obsługi
- Aktualizacje oprogramowania urządzenia: Kreator aktualizacji oprogramowania, Aktualizowanie oprogramowania przez USB, Aktualizacja oprogramowania sprzętowego przez Internet
- Ustawienia formatu ekranu: Podstawowe — Wypełnienie ekranu, Dopasuj do ekranu, Zaawansowane — Przesunięcie, Powiększenie, rozciągnięcie, Szeroki ekran
- Pilot: z obsługą głosu, z klawiaturą
- Sterowanie głosowe\*: Wbudowana funkcja Asystent Google, Pilot z mikrofonem, Współpraca z usługą Alexa.

### Zastosowania multimedialne

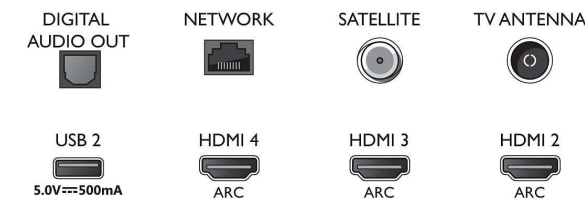
- Odtwarzane formaty wideo: Kontenery: AVI, MKV, H264/MPEG-4 AVC, MPEG-1, MPEG-2, MPEG-4, WMV9/VC1, VP9, HEVC (H.265)
- Odtwarzane formaty muzyki: AAC, MP3, WAV, WMA (od wersji 2 do wersji 9.2), WMA-PRO (wersja 9 i 10)
- Obsługiwane formaty napisów: .SRT, .SUB, .TXT, .SMI
- Formaty odtwarzania obrazu: JPEG, BMP, GIF,

## Connections

### Side



### Bottom



## Telewizor LED 4K UHD Android

Telewizor 164 cm (65") Ambilight Obsługa głównych formatów HDR, Procesor P5 Perfect Picture, Android TV / sterowanie głosowe SI

65PUS8535/12

# Dane techniczne

PNG, 360 zdjęć, HEIF

## Przetwarzanie

- Moc przetwarzania: Czterordzeniowy

## Dźwięk

- Moc wyjściowa (RMS): 20 W
- Konfiguracja głośników: 2 głośniki pełnozakresowe 10 W
- Funkcje poprawy dźwięku: Domyślne ustawienie głośności, Dolby Atmos, 5 stopniowy Equalizer, Dźwięk oparty na sztucznej inteligencji, Wzmocnienie tonów niskich, Wyraźne dialogi, Tryb nocny

## Możliwości połączeń

- Liczba wejść HDMI: 4
- Funkcje HDMI: 4K, Zwrotny kanał audio (ARC)
- EasyLink (HDMI-CEC): Przesyłanie wiązki pilota, Sterowanie dźwiękiem, Tryb gotowości, Odtwarzanie jednym przyciskiem
- Liczba wejść USB: 2
- Połączenie bezprzewodowe: Bluetooth 4.2, Dwupasmowa łączność Wi-Fi 802.11ac 2x2
- Inne połączenia: Gniazdo anteny satelitarnej, Common Interface Plus (CI+), Cyfrowe wyjście audio (optyczne), Ethernet-LAN RJ-45, Wyjście słuchawkowe, Złącze usługi
- HDCP 2.3: Tak — wszystkie wejścia HDMI

## Karta energetyczna UE

- Numery rejestracyjne EPREL: 357478
- Przekątna ekranu (cale): 65
- Klasa energetyczna dla SDR: G
- Przekątna ekranu (cm): 164
- Zapotrzebowanie na moc w trybie włączenia dla SDR: 107 kWh/1000 godz.
- Klasa energetyczna dla HDR: G
- Zapotrzebowanie na moc w trybie włączenia dla HDR: 209 kWh/1000 godz.
- Pobór mocy w trybie wyłączenia: n.d.
- Tryb gotowości w sieci: <math>\leq 2,0\text{ W}</math>
- Wykorzystana technologia panelu: LED LCD

## Moc

- Zasilanie sieciowe: 220–240 V AC, 50/60 Hz
- Temperatura otoczenia: 5°C–35°C
- Pobór mocy w trybie gotowości: <math>\leq 0,3\text{ W}</math>
- Funkcje oszczędzania energii: Zegar automatycznego wyłączenia, Czujnik światła, Wyłączanie obrazu (dla radia), Tryb Eco
- Pobór mocy w trybie wyłączenia: nie dot.
- Obecność ołowiu: Tak\*
- Zawartość rtęci: 0 mg

## Akcesoria

- Akcesoria w zestawie: Pilot, Skrócona instrukcja obsługi, Broszura dot. kwestii prawnych i bezpieczeństwa, Przewód zasilający, Podstawa na biurko
- Baterie w zestawie: 2 baterie AAA

## Projekt

- Kolor telewizora: Jasnosrebrna metalowa ramka
- Pionowa konstrukcja: Łukowa centralna podstawa w kolorze jasnosrebrnym

## Wymiary

- Szerokość urządzenia: 1459,3 mm
- Wysokość urządzenia: 841,3 mm
- Głębokość urządzenia: 86,4 mm
- Waga produktu: 26,6 kg
- Szerokość urządzenia (z podstawą): 1459,3 mm
- Wysokość urządzenia (z podstawą): 911,3 mm
- Głębokość urządzenia (z podstawą): 269,4 mm
- Waga produktu (z podstawą): 29,2 kg
- Szerokość pudełka: 1600,0 mm
- Wysokość pudełka: 995,0 mm
- Głębokość pudełka: 170,0 mm
- Waga wraz z opakowaniem: 32,8 kg
- Szerokość podstawy: 900,0 mm
- Wysokość podstawy: 70,0 mm
- Głębokość podstawy: 269,4 mm
- Zgodny uchwyt ścienny: 400 x 200 mm



Data wydania 2023-08-01

Wersja: 9.1.1

EAN: 87 18863 02309 9

© 2023 Koninklijke Philips N.V.  
Wszelkie prawa zastrzeżone.

Dane techniczne mogą ulec zmianie bez powiadomienia. Znaki towarowe są własnością Koninklijke Philips N.V. lub własnością odpowiednich firm.

[www.philips.com](http://www.philips.com)

- \* Elektroniczny przewodnik telewizyjny i faktyczna dostępność (do 8 dni) zależą od kraju i operatora.
- \* Oferta aplikacji dla systemu Android może się różnić w zależności od kraju. Więcej informacji można uzyskać w lokalnym sklepie Google Play.
- \* Zużycie energii jest wyrażane w kWh na rok, w oparciu o pobór mocy telewizora działającego 4 godziny dziennie przez 365 dni. Dokładne zużycie energii zależy od sposobu użytkowania telewizora.
- \* Telewizor zapewnia odbiór sygnału DVB dla ogólnodostępnych programów telewizyjnych. Niektórzy nadawcy DVB mogą nie być obsługiwani. Aktualną listę można znaleźć w sekcji Często zadawane pytania na stronie pomocy technicznej firmy Philips. W przypadku niektórych nadawców obowiązuje dostęp warunkowy i wymagana jest subskrypcja. Aby uzyskać dodatkowe informacje, skontaktuj się z nadawcą.
- \* Aplikacja Philips TV Remote i powiązane z nią funkcje różnią się w zależności od modelu telewizora, operatora i kraju, a także modelu urządzenia przenośnego i systemu operacyjnego. Więcej szczegółów można znaleźć na stronie [www.philips.com/TVRemoteapp](http://www.philips.com/TVRemoteapp).
- \* Oferta aplikacji Smart TV różni się w zależności od modelu telewizora i kraju. Więcej szczegółów można znaleźć na stronie [www.philips.com/smarttv](http://www.philips.com/smarttv).
- \* Nagrywanie przez złącze USB jest możliwe tylko w przypadku kanałów cyfrowych. Nagrywanie może zostać ograniczone przez zabezpieczenie przed kopiowaniem transmisji (CI+). Mogą wystąpić ograniczenia w zależności od kraju i kanału.
- \* Pamiętaj, że aplikacje Amazon mogą być niedostępne w Twoim kraju.
- \* Ołów znajduje się tylko w niektórych częściach tego telewizora lub jego komponentach, dla których nie istnieje alternatywa technologiczna, zgodnie z bieżącymi klauzulami dot. zwolnienia przewidzianymi w dyrektywie RoHS.
- \* Dostępna pamięć (Flash): 16 GB, właściwa dostępna pamięć może się różnić (w zależności od fabrycznie zainstalowanych aplikacji, zainstalowanych systemów operacyjnych itd.)