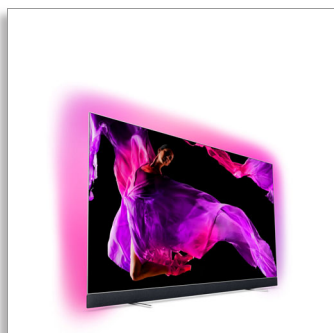


Philips OLED 9 series
OLED+ 4K TV-lyd fra
Bowers & Wilkins

164 cm (65") Ambilight-TV

4500 Picture Performance Index
HDR Perfect WCG 99 %
P5 Perfect Picture Engine



65OLED903

OLED+ 4K TV-lyd fra Bowers & Wilkins med tresidig Ambilight

Bli fengslet av OLED+-TV-en med P5-bildebehandling og Bowers & Wilkins-lyd. Opplev ekte farger, skarp 4K UHD-bildekvalitet og oppslukende lyd. Perfekt for filmkvelder og direktesending fra livekonserter.

Android TV-innhold etter ønske

- Innebygd Google Assistant. Innhold og mye mer lett tilgjengelig.
- Google Play Store, appgalleriet fra Philips. Mer å elske.

Svært realistisk

- Sertifisert UHD Premium. Skarpere, klarere og dypere.
- HDR10+. Se mer av det regissøren har tenkt seg.*
- Perfect Natural Reality. Mer dybde, flere detaljer.

Lyd fra Bowers & Wilkins

- Enestående ytelse. Tydelig tale. Full bass.
- Widescreen for ørene. Lyd justert av lydentusiaster.

Nyt både lyd- og bildekvaliteten.

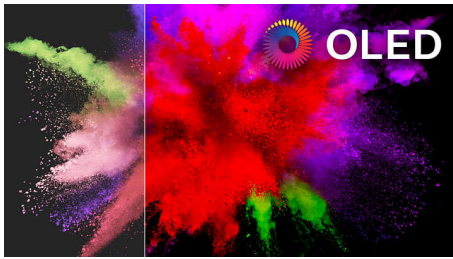
- 4K UHD OLED-TV. Slik naturlig føles.
- Philips P5 Engine. Gir alltid det beste, uansett kilde.
- Lyd fra Bowers & Wilkins.
- Ambilight. Ta handlingen opp fra skjermen.

PHILIPS

OLED+ 4K TV-lyd fra Bowers & Wilkins
164 cm (65") Ambilight-TV 4500 Picture Performance Index, HDR Perfect WCG 99 %, P5 Perfect Picture Engine

Høydepunkter

OLED-TV



Med en Philips OLED-TV føles hver scene forbausende ekte. Individuelle piksler kan dempes eller slås av, noe som gir dypere svartfarger, levende farger og en utrolig kontrast. Selv detaljer i skygger og lyse områder gjengis nøyaktig. Du kan også få en bredere visningsvinkel, og takket være Philips-behandlingsmotoren, en jevn bevegelse.

P5 Perfect Picture Engine



Andre generasjons Philips P5 Perfect Picture Engine med Perfect Natural Reality-behandling gjør bildene enda mer realistiske. Fra subtile glanslys til de mørkeste skygger – detaljer gjengis like nøyaktig som øyet vanligvis oppfatter dem. Farger er ekte. Hudtoner ser naturlige ut. Bevegelser blir utrolig jevne.

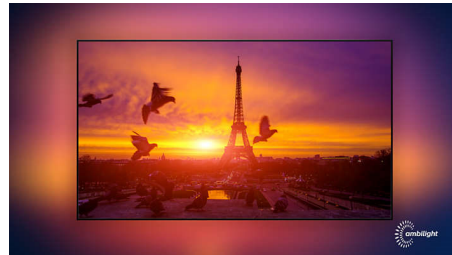
Lyd fra Bowers & Wilkins



Philips OLED-TV-en har lyd fra det legendariske lydselskapet Bowers & Wilkins. Et

eksklusivt høyttalerdesign gir deg spennende ytelse med utrolig dynamisk rekkevidde. Basslyden er rik og fyldig, og detaljene er klare, selv på lavt volum. Når både bilde- og lyd kvaliteten er perfekt, blir opplevelsen enestående.

Tresidig Ambilight



Med Philips Ambilight blir filmer og spill enda bedre. Musikk akkompagneres av et lysshow. Og skjermen føles større enn den er. Intelligent LED-er rundt kantene av TV-en kaster fargene fra skjermen på veggene og inn i rommet i sanntid. Du får finjustert omgivelseslys. Og nok en grunn til å elske TV-en din.

Perfect Natural Reality

Perfect Natural Reality. Mer dybde, flere detaljer.

UHD Premium

Sertifisert UHD Premium. Skarpere, klarere og dypere.

HDR10+

Philips HDR10+-TV-en produserer en bildekvalitet som er enda mer oppslukende og realistisk. Dynamiske metadata gjør at TV-en justerer lysstyrkenivåene fra bilde til bilde. Alle farger ser ekte ut, fra klar himmel til templer med levende lys. De originale detaljene bevares. Kontrasten er upåklagelig.

Widescreen og lyd

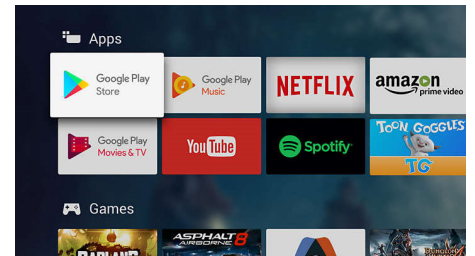
Widescreen for ørene. Lyd justert av lydentusiaster.

65OLED903/12

Enestående ytelse

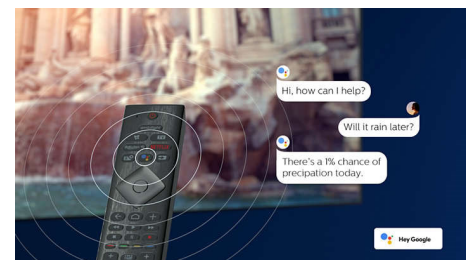
Enestående ytelse. Tydelig tale. Full bass.

TV-innhold



Overgå tradisjonelle TV-programmer med Google Play Butikk og appgalleriet fra Philips. Opplev filmer, TV, musikk, apper og spill uten stopp på Internett. Mer å elske.

Innebygd Google Assistant



Styr Philips Android TV-en med stemmen din. Vil du spille et spill, se på Netflix eller finne innhold og apper i Google Play-butikken? Bare fortell det til TV-en. Du kan til og med styre alle Google Assistant-kompatible smartenheter – du kan dimme lyset og stille inn termostatenheten på filmkvelden. Uten å forlate sofaen.

OLED+ 4K TV-lyd fra Bowers & Wilkins

164 cm (65") Ambilight-TV 4500 Picture Performance Index, HDR Perfect WCG 99 %, P5 Perfect Picture Engine

Spesifikasjoner

Ambilight

- Ambilight-funksjoner: Innebygd Ambilight+Hue, Musikk med Ambilight, Spillmodus, Tilpasser seg fargene på veggen, Lounge-modus
- Ambilight-versjon: På tre sider

Bilde/skjerm

- Sideforhold: 16:9
- Diagonal skjermstørrelse (tommer): 65 tommer
- Diagonal skjermstørrelse (cm): 164 cm
- Skjerm: 4K Ultra HD OLED
- Paneloppløsning: 3840 x 2160
- Bildemotor: P5 Perfect Picture Engine
- Bildeforbedring: Ultra Resolution, Perfect Natural Motion, Micro Dimming Perfect, HDR Perfect, 4500 PPI
- Diagonal skjermstørrelse (tommer): 65 tommer

Støttet skjermoppløsning

- Datamaskininnganger på alle HDMI: opptil 4K UHD 3840 x 2160 ved 60Hz
- Videoinnganger på alle HDMI: opptil 4K UHD 3840 x 2160 ved 60 Hz
- Datamaskininnganger på HDMI1/2: Støtter HDR – HDR10/ HLG
- Videoinnganger på HDMI1/2: Støtter HDR –

HDR10/ HLG

Tuner/mottak/overføring

- Dobbel tuner
- Digital-TV: DVB-T/T2/T2-HD/C/S/S2
- Videoavspilling: NTSC, PAL, SECAM
- Støtter MPEG: MPEG2, MPEG4
- TV-programguide*: 8-dagers elektronisk programguide
- Signalstyrkeindikasjon
- Minnestørrelse (Flash): 1000-siders hypertekst
- Støtter HEVC

Android-TV

- Operativsystem: Android TV™
- Forhåndsinstallerte apper: Filmer fra Google Play*, Musikk fra Google Play*, Google-søk, YouTube
- Minnestørrelse (Flash): 16 GB*, kan utvides via USB-lagring

Smart TV-funksjoner

- Brukersamhandling: SimplyShare
- Interaktiv TV: HbbTV
- Program: Pause TV, USB-opptak*
- Smart TV-apper*: Videobutikker på Internett, Åpne nettleseren, Sosial TV, TV on Demand,

65OLED903/12

YouTube

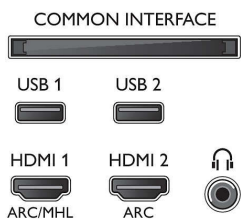
- Enkel installering: Oppdag Philips-enheter automatisk, Veiviser for enhetstilkobling, Veiviser for nettverksinstallering, Innstillingsassistentveiviser
- Enkel i bruk: Smart én-stopps menyknapp, Brukerhåndbok på skjermen
- Fastvareoppgraderbar: Automatisk fastvareoppgraderingsveiviser, Fastvare kan oppgraderes via USB, Elektronisk fastvareoppgradering
- Skjermformatjusteringer: Grunnleggende – fyll skjerm, Tilpass til skjerm, Avansert – flytt, Zoom, strekk ut
- Philips TV Remote-app*: Apper, Kanaler, Kontroll, NowOnTV, TV-guide, Video on Demand
- Fjernkontroll: med tastatur, 1x enkel fjernkontroll

Multimedieprogrammer

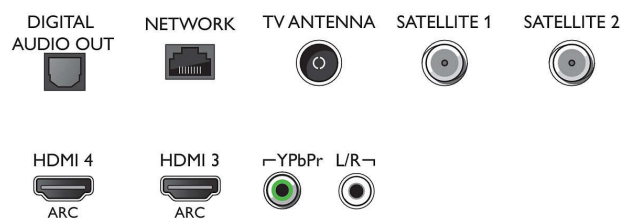
- Formater for videoavspilling: Beholdere: AVI, MKV, H264/MPEG-4 AVC, MPEG-1, MPEG-2, MPEG-4, WMV9/VC1, VP9, HEVC (H.265)
- Avspillingsformater for musikk: AAC, MP3, WAV, WMA (v2 opptil v9.2), WMA-PRO (v9 og v10)
- Tekstformatstøtte: .SRT, .SUB, .TXT, .SMI
- Avspillingsformater for bilde: JPEG, BMP, GIF, PNG

Connections

Side



Bottom



OLED+ 4K TV-lyd fra Bowers & Wilkins

164 cm (65") Ambilight-TV 4500 Picture Performance Index, HDR Perfect WCG 99 %, P5 Perfect Picture Engine

Spesifikasjoner

Behandling

- Behandlingskraft: Quad Core

Lyd

- Lyd: Utgangseffekt: 50 watt (RMS), 2.1 kanal, Lyd fra Bowers & Wilkins
- Høyttalerkonfigurasjon: 2 x diskant høyttaler, 10 W mellomtone høyttaler, 30 W subwoofer
- Kodek: Dolby Digital, Dolby Digital Plus, AC-4
- DTS-HD Premium Sound: DTS-HD, DTS Studio Sound II
- Høyttaler: 2 X dome-diskant høyttaler, titan, 2 X kjegleformet mellomdriver, glass, Dobbel passive radior-bass høyttaler

Tilkoblingsmuligheter

- Antall HDMI-kontakter: 4
- HDMI-funksjoner: 4K, Audio Return Channel
- Antall komponentinnnganger (YPbPr): 1
- EasyLink (HDMI-CEC): Fjernkontroll-gjennomstrømming, Systemlydkontroll, System-standby, Ettrykks avspilling
- Antall USB-kontakter: 2
- Trådløs tilkobling: Dual band, Wi-Fi 802.11ac 2 x 2 integrert
- Andre tilkoblinger: Common Interface Plus (CI+), Antenne IEC75, Digital lydutgang (optisk), Ethernet-LAN RJ-45, Audio v/h inn, Hodetelefonutgang, 2x satellittinnngang
- HDCP 2.2: Ja på alle HDMI

Drift

- Strømnett: AC 220–240 V 50/60 Hz

- Omgivelsestemperatur: 5 til 35 °C
- Effektforbruk i standby: $0,3$
- Energimerkeklasse: B
- EUs energimerke for strøm: 194 W
- Strømsparingsfunksjoner: Timer for automatisk avslåing, Lyssensor, Slå av bilde (for radio)
- Effektforbruk når apparatet er slått av: i/t
- Årlig energiforbruk: 284 kWh
- Spor av bly: Ja*
- Kvikksølvinnhold: 0 mg

Tilbehør

- Inkludert batterier: 4 x AAA-batterier
- Vedlagt tilbehør: 2 x fjernkontroll, Brosjyre om regelverk og sikkerhet, Mini-jack til L/R-kabel, Mini-jack til YPbPr-kabel, Nettledning, Hurtigstartveiledning (x1), Bordstativ

Mål

- Brekke, apparat: 1448,7 millimeter
- Høyde, apparat: 876,5 millimeter
- Dybde, apparat: 50,3 millimeter
- Produktvekt: 31,1 kg
- Brekke, apparat (med stativ): 1448,7 millimeter
- Høyde, apparat (med stativ): 891,5 millimeter
- Dybde, apparat (med stativ): 280,0 millimeter
- Produktvekt (+stativ): 31,4 kg
- Eskebredde: 1660 millimeter
- Eskehøyde: 1045 millimeter
- Eskedybde: 174 millimeter
- Vekt, inkl. emballasje: 43,2 kg
- Veggfeste-kompatibel: 300 x 300 mm
- TV-stativets bredde: 791,0 millimeter

65OLED903/12



Utgivelsesdato
2023-08-01

Versjon: 13.2.1

EAN: 87 18863 01531 5

© 2023 Koninklijke Philips N.V.
Alle rettigheter forbeholdt.

Spesifikasjonene kan endres uten varsel. Varemerker tilhører Koninklijke Philips N.V. eller deres respektive eiere.

www.philips.com



- * EPG og faktisk synlighet (opptil 8 dager) avhenger av land og leverandør.
- * Android-apper varierer etter land. Hvis du vil ha mer informasjon, kan du gå til din lokale Google Play-butikk.
- * Energiforbruk i kWh per år basert på strømforbruket til TV-en for fire timer per dag i 365 dager. Det faktiske strømforbruket avhenger av hvordan TV-en brukes.
- * TV-en støtter DVB-mottak av gratiskanaler. Enkelte DVB-operatører støttes kanskje ikke. Du finner en oppdatert liste under Vanlige spørsmål (FAQ) på Philips' nettsted for kundestøtte. Enkelte operatører krever betaling for tilgang samt abonnement. Kontakt din operatør for mer informasjon.
- * TV Remote-appen fra Philips og de relaterte funksjonene varierer etter TV-modell, operatør og land, i tillegg til smartenhetsmodell og operativsystem. Hvis du vil ha mer informasjon, kan du gå til: www.philips.com/TVRemoteapp.
- * Funksjonene på Smart TV-appen varierer etter TV-modell og land. Hvis du vil ha mer informasjon, kan du gå til: www.philips.com/smarttv.
- * USB-opptak bare for digitale kanaler, opptak kan være begrenset av kopibeskyttelse for kringkasting (CI+). Det kan også forekomme nasjonale restriksjoner og begrenset kanalutvalg.
- * Denne TV-en inneholder bly kun i enkelte deler eller komponenter, hvor det ikke finnes noen teknologiske alternativer i henhold til eksisterende unntaksklausuler under RoHS-direktivet.
- * HDMI-tilkobling er nødvendig til soundbar, høyttaler og annen lydenhet.
- * Funksjonaliteten er underlagt innebygde ChromeCast-applikasjoner og smartenheter. Hvis du vil ha mer informasjon, kan du se produktidene for innebygd ChromeCast.
- * Innebygd Google Assistant følger med som en programvareoppdatering for 2018 Android TV-er.
- * TV-en støtter bare HDR10+-format via OTT og USB-kilder.