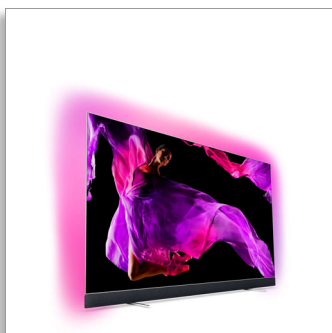




Philips OLED 9 series
Ultra tenký televízor
OLED+ 903 Android TV
so 4K UHD

164 cm (65") Ambilight TV

Picture Performance Index 4500
HDR perfect WCG 99 %
Technológia P5 Perfect Picture
Engine



65OLED903

Ultra tenký televízor OLED+ 903 Android TV so 4K UHD

s 3-strannou funkciou Ambilight

Nechajte sa uniesť televízorom OLED+ TV, ktorý disponuje obrazovým procesorom P5 a zvukom od spoločnosti Bowers & Wilkins. Otvorte svoje zmysly reálnym farbám, ostrému obrazu v rozlíšení 4K UHD a fascinujúcemu zvuku. Pociťte skutočné vzrušenie – od sledovania filmov po streamovanie živých koncertov.

Televízny obsah cez systém Android k dispozícii

- Vstavaný Asistent Google. Obsah a viac na váš povel.
- Obchod Google Play a galéria aplikácií Philips. Vychutnajte si toho ešte viac.

Úžasná realnosť

- Overené špičkové rozlíšenie UHD. Ostrejšie, jasnejšie a hlbšie.
- HDR10+. Vychutnajte si sledovanie filmov s väčším zameraním na to, na čo kládol dôraz režisér.
- Perfect Natural Reality. Väčšia hĺbka, väčší zmysel pre detail.

Zvuk od spoločnosti Bowers & Wilkins

- Pôsobivé predstavenie. Jasný hlas. Plné basy.
- Širokouhlý zážitok pre vaše uši. Zvuk vyladený milovníkmi kvalitného zvuku.

Ulahodte svojmu zraku. Ohúrte svoj sluch.

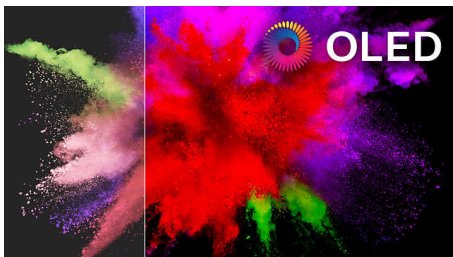
- OLED TV. Realistický obraz vo svojej najrýdzejšej podobe.
- Zvuk od spoločnosti Bowers & Wilkins.

PHILIPS

Ultra tenký televízor OLED+ 903 Android TV so 4K UHD
164 cm (65") Ambilight TV Picture Performance Index 4500, HDR perfect WCG 99 %, Technológia P5 Perfect Picture Engine

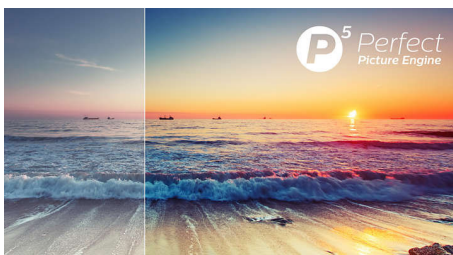
Hlavné prvky

OLED TV



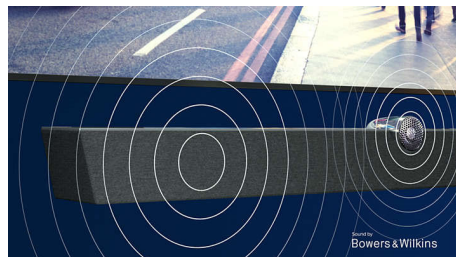
S televízorom Philips OLED TV je každá scéna pôsobivo realistická. Jednotlivé pixely je možné stlmiť alebo vypnúť, vďaka čomu získate hlbšiu čiernu, živé farby a úžasný kontrast. Dokonca presne reprodukuje aj detaily v tienoch a svetlách. Získate tiež širší uhol pohľadu a krásne plynulý pohyb vďaka výpočtovej technológii od spoločnosti Philips.

Technológia P5 Perfect Picture Engine



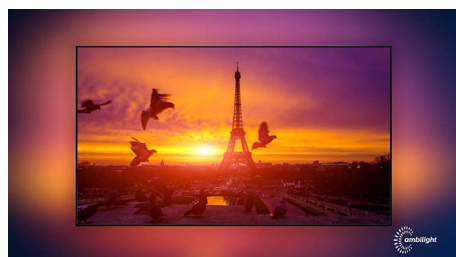
Druhá generácia technológie P5 Perfect Picture Engine od spoločnosti Philips so spracovaním Perfect Natural Reality prináša úplne novú úroveň kvality živého obrazu. Detaily sú reprodukované s presnosťou blízkou ľudskému oku, od najjemnejších svetlých až po najtmavšie miesta. Farby sú realistické. Odtiene pleti vyzerajú prirodzene. Pohyb je neuveriteľne plynulý.

Zvuk od spoločnosti Bowers & Wilkins



Váš televízor Philips OLED TV sa môže popýšiť zvukom od legendárnych expertov na zvukové systémy zo spoločnosti Bowers & Wilkins. Exkluzívny dizajn reproduktora poskytuje vzrušujúci výkon s neuveriteľným dynamickým rozsahom. Basy sú bohaté a plné, pričom sa každý detail vyznačuje dokonalosťou. Výsledkom spojenia stopercentnej kvality obrazu s nádherným zvukom je fascinujúci zážitok.

3-stranná funkcia Ambilight



S funkciou Ambilight od spoločnosti Philips vás filmy a hry viac pohltia. Hudbu bude sprevádzať svetelná šou. Vaša obrazovka bude vyzerat' väčšia než je v skutočnosti. Inteligentné LED diódy okolo okrajov televízora odrážajú farby na obrazovke na steny a do miestnosti v reálnom čase. Získate dokonale vyladené okolité osvetlenie. A to je o dôvod viac, prečo milujete svoj televízor.

Perfect Natural Reality

Perfect Natural Reality. Väčšia hĺbka, väčší zmysel pre detail.

Špičkové rozlíšenie UHD

Overené špičkové rozlíšenie UHD. Ostrejšie, jasnejšie a hlbšie.

65OLED903/12

HDR10+

HDR10+. Vychutnajte si sledovanie filmov s väčším zameraním na to, na čo kládol dôraz režisér.

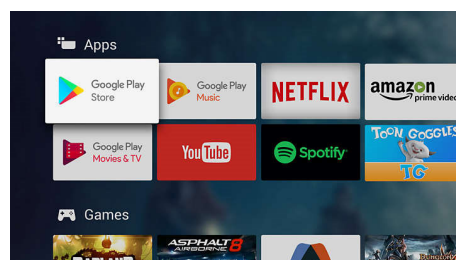
Širokouhlý zážitok a zvuk

Širokouhlý zážitok pre vaše uši. Zvuk vyladený milovníkmi kvalitného zvuku.

Pôsobivé predstavenie

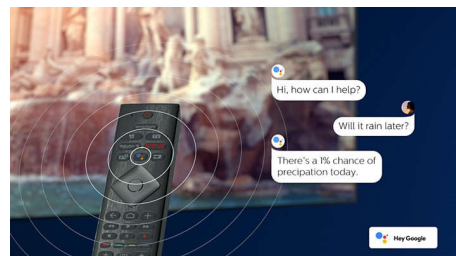
Pôsobivé predstavenie. Jasný hlas. Plné basy.

Obsah TV



Vydajte sa za hranice bežného televízneho vysielania vďaka obchodu Google Play a galérii aplikácií Philips. Vychutnajte si neobmedzenú online ponuku filmov, televíznych relácií, hudby, aplikácií a hier. Vychutnajte si toho ešte viac.

Vstavaný Asistent Google



Ovládajte svoj televízor Philips so systémom Android hlasom. Chcete si zahrat' hru, pozerať Netflix alebo hľadať obsah a aplikácie v obchode Google Play? Povedzte to svojmu televízoru. Môžete dokonca ovládať všetky inteligentné domáce zariadenia kompatibilné so službou Asistent Google, ako je stlmenie svetiel a nastavenie termostatu počas filmovej noci. Bez toho, aby ste sa postavili z gauča.

Technické údaje

Ambilight

- Ambilight - vlastnosti: Zabudovaný systém Ambilight+hue, Hudba Ambilight, Herný režim, Prispôsobujúce sa farbe steny, Režim Lounge
- Verzia Ambilight: 3-stranný

Obraz/Displej

- Pomer strán: 16:9
- Diagonálny rozmer obrazovky (v palcoch): 65 palec
- Diagonálny rozmer obrazovky (metrický): 164 cm
- Displej: OLED s rozlíšením 4K Ultra HD
- Rozlíšenie panela: 3840 x 2160
- Obrazový engine: Technológia P5 Perfect Picture Engine
- Dokonalejšie zobrazenie: Ultra vysoké rozlíšenie, Perfect Natural Motion, Micro Dimming Perfect, HDR Perfect, 4500 PPI
- Diagonálny rozmer obrazovky (v palcoch): 65 palcov

Podporované rozlíšenie displeja

- Vstupy z počítača cez všetky konektory HDMI: až 4K UHD 3840 x 2160 pri 60 Hz
- Obrazové vstupy cez všetky konektory HDMI: až 4K UHD 3840 x 2160 pri 60 Hz

- Vstupy z počítača cez konektor HDMI1/2: Podporované HDR, HDR10/ HLG
- Obrazové vstupy cez konektor HDMI1/2: Podporované HDR, HDR10/ HLG

Tuner/Prijem/Vysielanie

- Dvojitý tuner
- Digitálna TV: DVB-T/T2/T2-HD/C/S/S2
- Prehrávanie videa: NTSC, PAL, SECAM
- Podpora MPEG: MPEG2, MPEG4
- Sprievodca TV programom*: 8-dňový elektr. sprievodca programom
- Indikátor sily signálu
- Text: 1 000-stránkový Hypertext
- Podpora HEVC

Android TV

- OS: Android™ 7.0 (Nougat)
- Predinštalované aplikácie: Filmy Google Play*, Hudba Google Play*, Google Search, YouTube
- Veľkosť pamäte (flash): 16 GB*, rozšíriteľná prostredníctvom úložného zariadenia USB

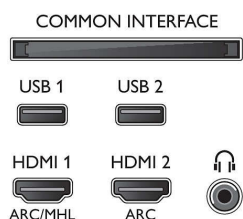
Funkcie Smart TV

- Interakcia s používateľom: SimplyShare

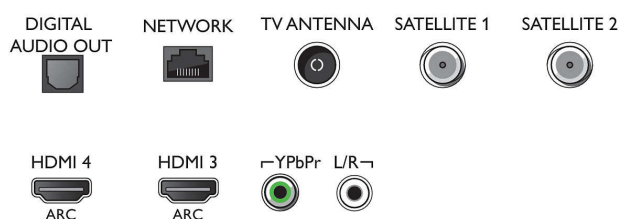
- Interaktívny TV: HbbTV
- Program: Pozastavenie TV, Nahrávanie na zariadenie USB*
- Aplikácie SmartTV*: Online video obchody, Otvorený internetový prehľadávač, Social TV, Televízia na požiadanie, YouTube
- Jednoduchá inštalácia: Automatická detekcia zariadení Philips, Sprievodca pripojením zariadenia, Sprievodca inštaláciou siete, Sprievodca nastavením
- Jednoduché používanie: Tlačidlo ponuky Smart s jedným stlačením, Používateľská príručka na obrazovke
- Aktualizovateľný firmware: Sprievodca automatickou aktualizáciou firmvéru, Firmvér aktualizovateľný cez USB, Firmvér aktualizovateľný online
- Prispôbenia formátu obrazovky: Základné – Na celú obrazovku, Prispôbiť obrazovke, Pokročilé – Posun, Približovanie, roztiahnutie
- Aplikácia Philips TV Remote*: Aplikácie, Kanály, Ovládanie, NowOnTV, TV sprievodca, Video na vyžiadanie
- Diaľkové ovládanie: s klávesnicou, 1x jednoduché diaľkové ovládanie

Connections

Side



Bottom



Ultra tenký televízor OLED+ 903 Android TV so 4K UHD

164 cm (65") Ambilight TV Picture Performance Index 4500, HDR perfect WCG 99 %, Technológia P5 Perfect Picture Engine

Technické údaje

Multimediálne aplikácie

- Formáty prehrávania videa: Kontajnery: AVI, MKV, H264/MPEG-4 AVC, MPEG-1, MPEG-2, MPEG-4, WMV9/VC1, VP9, HEVC (H.265)
- Formáty prehrávania hudby: AAC, MP3, WAV, WMA (v2 až v9.2), WMA-PRO (v9 a v10)
- Podporované formáty titulkov: .SRT, .SUB, .TXT, .SMI
- Formáty prehrávania obrázkov: JPEG, BMP, GIF, PNG

Procesor

- Výkon procesora: Štyri jadrá

Zvuk

- Audio: Výstupný výkon: 50 W (RMS), 2.1-kanálová konfigurácia, Zvuk od spoločnosti Bowers & Wilkins
- Konfigurácia reproduktorov: 2 x výškový reproduktor, 2 x stredo-výškový reproduktor s výkonom 10 W, basový reproduktor s výkonom 30 W
- Kodek: zvuk Dolby Digital, Dolby Digital Plus, AC-4
- Špičkový zvuk DTS-HD: DTS-HD, DTS Studio Sound II
- Reproduktor: 2x kužeľovitý výškový reproduktor s titánovou membránou, 2x stredový budič s kužeľom zo sklenených vlákien, Basový reproduktor s dvojitým pasívnym žiaričom

Pripojiteľnosť

- Počet pripojení HDMI: 4
- Funkcie HDMI: 4K, Audio Return Channel
- Počet komponentov v (YPbPr): 1
- EasyLink (HDMI-CEC): Prepojenie cez diaľkové ovládanie, Systémové ovládanie zvuku, Pohotovostný režim systému, Prehrávanie jedným dotykom
- Počet konektorov USB: 2
- Bezdrôtové pripojenie: Duálne pásmo, Integrované Wi-Fi 802.11ac 2x2
- Iné pripojenia: Common Interface Plus (CI+),

- Anténa IEC75, Digitálny zvukový výstup (optický), Ethernet-LAN RJ-45, Zvukový vstup Ľ/P, Slúchadlový výstup, 2x vstup pre satelit
- HDCP 2.2: Áno na všetkých konektoroch HDMI

Príkon

- Napájanie zo siete: AC 220 – 240 V, 50/60 Hz
- Okolité teplota: 5 °C až 35 °C
- Spotr. energie v pohotovostnom stave: $0,3$
- Trieda energetického štítku: B
- Energetický štítok Európskej únie: 194 W
- Funkcie úspory energie: Časovač automatického vypnutia, Svetelný snímač, Vypnutie obrazu (pre rádio)
- Spotreba energie v režime vypnutia: 0,3
- Ročná spotreba energie: 284 kWh
- Prítomnosť olova: Áno*
- Obsah ortuti: 0 mg

Príslušenstvo

- Vrátane batérii: 4 x batéria AAA
- Zahrnuté príslušenstvo: 2 x diaľkové ovládanie, Brožúrka s právnymi a bezpečnostnými informáciami, Minikonektor na L/R, Kábel minikonektor na YPbPr, Sieťový napájací kábel, Stručná príručka spustenia (1x), Podstavec na stôl

Rozmery

- Šírka prístroja: 1448,7 mm
- Výška prístroja: 876,5 mm
- Hĺbka prístroja: 50,3 mm
- Hmotnosť výrobku: 31,1 kg
- Šírka zostavy (so stojanom): 1448,7 mm
- Výška zostavy (so stojanom): 891,5 mm
- Hĺbka zostavy (so stojanom): 280,0 mm
- Hmotnosť produktu (+ stojan): 31,4 kg
- Šírka krabice: 1660 mm
- Výška krabice: 1045 mm
- Hĺbka krabice: 174 mm
- Hmotnosť vrátane balenia: 43,2 kg
- Kompatibilné s nástennými držiakmi: 300 x 300 mm
- Šírka stojana na televízor: 791,0 mm



Dátum vydania
2023-08-01

Verzia: 7.0.1

EAN: 87 18863 01531 5

© 2023 Koninklijke Philips N.V.
Všetky práva vyhradené.

Autor si vyhradzuje právo zmeny špecifikácií bez oznámenia. Ochranné známky sú majetkom Koninklijke Philips N.V. alebo ich príslušných vlastníkov.

www.philips.com

65OLED903/12

- * Funkcia elektronického sprievodcu programom a zobrazenie plánovaných programov (maximálne 8 dní) závisí od konkrétnej krajiny a operátora.
- * Ponuka aplikácie pre Android sa líši pre každú krajinu. Podrobnosti nájdete v najbližšom obchode Google Play Store.
- * Spotreba energie v kWh za rok na základe spotreby energie televízora spusteného 4 hodiny denne po dobu 365 dní. Skutočná spotreba energie bude závisieť od spôsobu využívania televízora.
- * Televízor podporuje príjem signálu DVB voľne prístupného vysielania. Špecifickí operátori DVB nemusia byť podporovaní. Aktuálny zoznam nájdete v časti Najčastejšie otázky na stránke podpory výrobkov spoločnosti Philips. Niektorí operátori vyžadujú podmienený prístup a registráciu. Ďalšie informácie získate u svojho operátora.
- * Aplikácia Philips TV Remote a príslušné funkcie sa líšia v závislosti od modelu televízora, operátora a krajiny, ako aj od modelu a operačného systému inteligentných zariadení. Podrobnosti nájdete na adrese: www.philips.com/TVRemoteapp.
- * Ponuky aplikácie Smart TV sa líšia v závislosti od modelu televízora a krajiny. Blížšie informácie nájdete na adrese: www.philips.com/smarttv.
- * Nahrávanie na zariadenie USB podporujú len digitálne kanály. Nahrávanie môže byť obmedzené funkciou ochrany pred kopírovaním (CI+). Môžu platiť obmedzenia pre konkrétne krajiny a kanály.
- * Olovo sa nachádza iba v určitých súčiastkach alebo komponentoch tohto televízora, pri ktorých podľa existujúcich výnimiek smernice RoHS neexistujú v rámci technológie žiadne alternatívy.
- * Soundbar, reproduktor a ďalšie zvukové zariadenia vyžadujú pripojenie HDMI.
- * Funkčnosť podlieha vstavaným aplikáciám ChromeCast a inteligentným zariadeniam. Blížšie informácie nájdete na stránke vstavaných produktov ChromeCast.
- * Pre všetky televízory so systémom Android z roku 2018 pribudne ako softvérová aktualizácia vstavaný Asistent Google.