

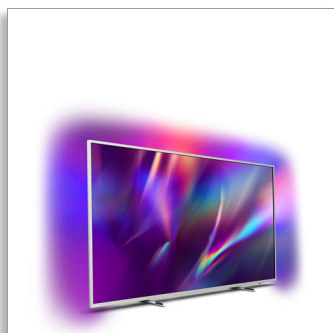
Philips Performance Series
Telewizor LED 4K UHD
Android

TV 189 cm (75") z systemem

Ambilight

Obsługa głównych formatów
HDR

Procesor P5 Perfect Picture
Android TV / sterowanie głosowe
SI



75PUS8505

Seria Performance: zobacz na własne oczy

Telewizor LED 4K UHD Android

Telewizor, którego szukasz. Doskonała jakość obrazu. Elegancka konstrukcja. Wspaniały dźwięk. Sterowanie głosowe dzięki technologii AI. Technologia Ambilight zapewniająca niesamowite wrażenia. Wszystko, czego potrzebujesz, aby uzyskać kinową jakość filmu, przeżyć niesamowite wrażenia sportowe i dobrze bawić się podczas weekendowego maratonu gamingowego.

Smukły telewizor z pięknym oświetleniem

- Srebrna metalowa ramka i nóżki z regulacją wysokości
- Telewizor 4K UHD Philips; żywy obraz HDR
- Magia systemu Ambilight, tylko od Philips.

Rozrywka z systemem Android TV w zasięgu Twojego głosu

- Android TV. Inteligentny i intuicyjny.
- Sterowanie głosowe, wbudowana funkcja Asystent Google i współpraca z usługą Alexa
- DTS Play-Fi — dźwięk w wielu pomieszczeniach.

Płynny obraz, realistyczne kolory i niezwykła głębia

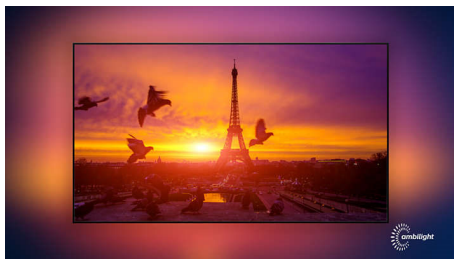
- Procesor Philips P5: perfekcyjny obraz, niezależnie od jego źródła
- Obsługa formatu HDR10+: zobacz więcej szczegółów tak, jak zaplanował to reżyser
- Dolby Vision i Dolby Atmos: kinowa jakość obrazu i dźwięku
- Wysokość podstawy można dostosować, aby dopasać głośnik Soundbar.
- Dobrze zrównoważony dźwięk. Wyraźny, czysty dialog. Dynamiczne efekty.

PHILIPS

Telewizor LED 4K UHD Android
TV 189 cm (75") z systemem Ambilight Obsługa głównych formatów HDR, Procesor P5 Perfect Picture, Android TV / sterowanie głosowe SI

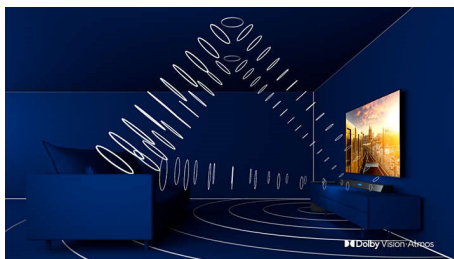
Zalety

3-stronny system Ambilight



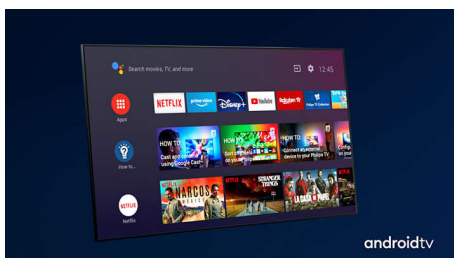
Dzięki Philips Ambilight każda chwila jest wyjątkowa. Inteligentne diody LED wokół krawędzi telewizora reagują na akcję na ekranie i emitują wciągający blask, który jest po prostu urzekający. Przeżyj to raz i nie zastanawiaj się, jak wyglądałby telewizor bez Ambilight!

Dolby Vision i Dolby Atmos



Obsługa najlepszych formatów audio i wideo Dolby oznacza, że treści oglądane w jakości HDR będą wyglądały i brzmiały perfekcyjnie i niezwykle realistycznie. Niezależnie od tego, czy wybierzesz najnowszy serial online czy film na Blu-Ray, zachwyci Cię kontrast, jasność i kolory dokładnie odwierciedlające zamierzenia jego twórców. Towarzyszący obrazowi dźwięk będzie przestrzenny, czysty, pełen szczegółów i głębi.

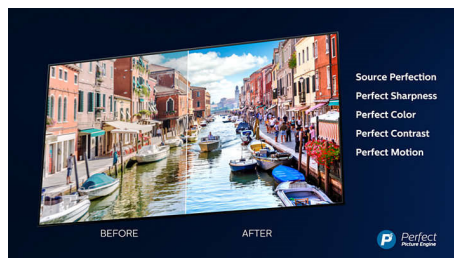
Android TV.



Spersonalizuj telewizor Philips Android. Ten tydzień spędzasz z YouTube i Amazonem, a

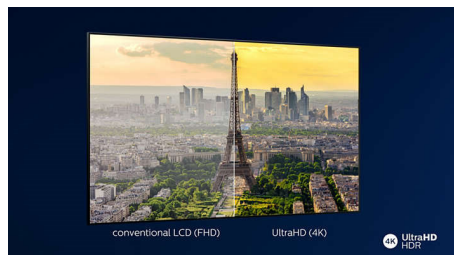
następny z Rakuten TV i Netflixem? Nie ma problemu. Dzięki przejrzystemu, intuicyjnemu interfejsowi możesz wysunąć ulubione treści na pierwszy plan. Wznów oglądanie serialu od ostatniej przerwy lub przejrzyj premiery najnowszych filmów.

Procesor P5 Perfect Picture



Procesor Philips P5 zapewnia obraz równie doskonały, jak Twoja ulubiona rozrywka. Szczegóły mają zauważalnie większą głębię. Kolory są żywe, a odcienie skóry naturalne. Kontrast jest niezwykle wyraźny i pozwala dostrzec każdy szczegół, a ruch pozostaje idealnie płynny.

4K UHD HDR



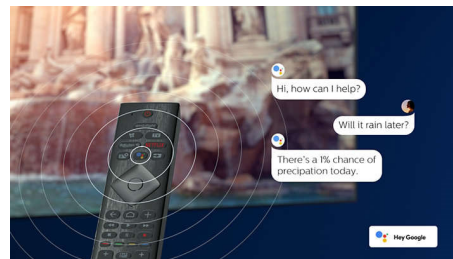
Telewizor 4K UHD Philips jest zgodny z większością formatów HDR, w tym HDR10+ i Dolby Vision. Niezależnie od tego, czy oglądasz pasjonujący serial czy grasz w najnowszą grę, docenisz pogłębione cienie, jasne, lśniące powierzchnie i bardziej naturalne kolory.

Wykończenie

Srebrna metalowa ramka i nóżki z regulacją wysokości

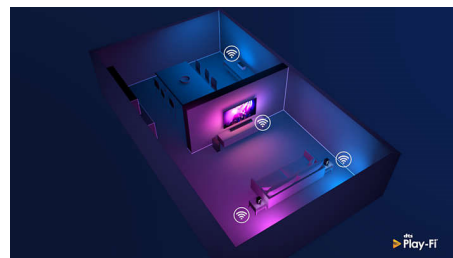
75PUS8505/12

Asystent głosowy



Steruj telewizorem Philips Android za pomocą głosu. Chcesz zagrać w grę, obejrzeć najnowszy serial Netflix lub wyszukać materiały i aplikacje w sklepie Google Play? Wystarczy powiedzieć. Możesz też wydawać polecenia wszystkim urządzeniom kompatybilnym z funkcją Asystent Google w inteligentnej sieci domowej — poprosić o przyciemnienie światła czy o ustawienie termostatu na czas seansu filmowego. A to wszystko bez schodzenia z kanapy. Nie musisz już szukać zaginionego pilota. Możesz użyć własnego głosu, by sterować telewizorem Philips Smart TV za pośrednictwem urządzeń z obsługą usługi Alexa, takich jak Amazon Echo. Włączaj telewizor, zmieniaj kanały, przełączaj się na konsolę do gier i nie tylko — za pomocą asystentki głosowej Alexa.

DTS Play-Fi



Za pomocą funkcji DTS Play-Fi w telewizorze Philips, możesz podłączyć głośniki w dowolnym pomieszczeniu. Masz bezprzewodowe głośniki w kuchni? No to już nie musisz przerywać filmu na czas przygotowywania przekąsek lub gdy chcesz przynieść z kuchni napoje dla swoich gości.



androidtv



Telewizor LED 4K UHD Android

TV 189 cm (75") z systemem Ambilight Obsługa głównych formatów HDR, Procesor P5 Perfect Picture, Android TV / sterowanie głosowe SI

75PUS8505/12

Dane techniczne

Ambilight

- Funkcje Ambilight: Wbudowane funkcje Ambilight + Hue, Ambilight Muzyka, Tryb gry, Dostosowywanie się do koloru ściany, Tryb Lounge, AmbiWakeup, AmbiSleep
- Wersja Ambilight: 3-stronny

Obraz/wyświetlacz

- Format obrazu: 16:9
- Przekątna ekranu (cale): 75 cali
- Przekątna ekranu (cm): 189 cm

- Wyświetlacz: LED 4K Ultra HD
- Rozdzielczość panelu: 3840 x 2160
- Silnik graficzny: Procesor P5 Perfect Picture
- Funkcje poprawy obrazu: Ultra Resolution, Dolby Vision, HDR10+, 2100 PPI
- Przekątna ekranu (cale): 75 cali

Obsługiwana rozdzielczość ekranu

- Sygnał z komputera — wszystkie wejścia HDMI: Obsługa HDR, HDR10/ HLG, maksymalna

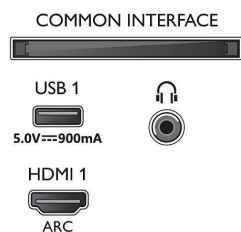
- rozdzielczość 4K UHD: 3840 x 2160 przy 60 Hz
- Sygnał video — wszystkie wejścia HDMI: maksymalna rozdzielczość 4K UHD: 3840 x 2160 przy 60 Hz, Obsługa HDR, HDR10/HLG (Hybrid Log Gamma), HDR10+/ Dolby Vision

Tuner/Odtwarzanie/Transmisja

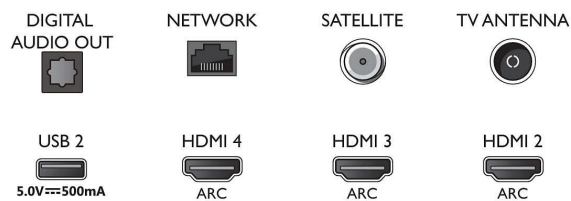
- Telewizja cyfrowa: DVB-T/T2/T2-HD/C/S/S2
- Odtwarzanie video: PAL, SECAM
- Obsługa MPEG: MPEG2, MPEG4
- Przewodnik telewizyjny*: Elektroniczny program na

Connections

Side



Bottom



Telewizor LED 4K UHD Android

TV 189 cm (75") z systemem Ambilight Obsługa głównych formatów HDR, Procesor P5 Perfect Picture, Android TV / sterowanie głosowe SI

75PUS8505/12

Dane techniczne

8 dni

- Wskaźnik siły sygnału
- Telegazeta: Telegazeta Hypertext (1000 stron)
- Obsługa HEVC

Android TV

- System operacyjny: Android TV™ 9 (Pie)
- Fabrycznie zainstalowane aplikacje: Filmy z Google Play*, Muzyka z Google Play*, Wyszukiwanie Google, YouTube, Netflix, Natychmiastowe filmy Amazon, BBC iPlayer
- Dostępna pamięć flash: 16 GB*

Funkcje technologii Smart TV

- Interakcja z użytkownikiem: SimplyShare
- Telewizor interaktywny: HbbTV
- Program: Wstrzymanie odtwarzania programu, Nagrywanie USB*
- Łatwa instalacja: Automatyczne wykrywanie urządzeń firmy Philips, Kreator połączeń z urządzeniami, Kreator instalacji sieci, Kreator ustawień
- Łatwa obsługa: Przycisk menu głównego, Ekranowa instrukcja obsługi
- Aktualizacje oprogramowania urządzenia: Kreator aktualizacji oprogramowania, Aktualizowanie oprogramowania przez USB, Aktualizacja oprogramowania sprzętowego przez Internet
- Ustawienia formatu ekranu: Podstawowe — Wypełnienie ekranu, Dopasuj do ekranu, Zaawansowane — Przesunięcie, Powiększenie, rozciągnięcie, Szeroki ekran
- Pilot: z obsługą głosu
- Sterowanie głosowe*: Wbudowana funkcja Asystent Google, Pilot z mikrofonem, Współpraca z usługą Alexa.

Zastosowania multimedialne

- Odtwarzane formaty wideo: Kontenery: AVI, MKV, H264/MPEG-4 AVC, MPEG-1, MPEG-2, MPEG-4, WMV9/VC1, VP9, HEVC (H.265)
- Odtwarzane formaty muzyki: AAC, MP3, WAV, WMA (od wersji 2 do wersji 9.2), WMA-PRO (wersja 9 i 10)
- Obsługiwane formaty napisów: .SRT, .SUB, .TXT, .SMI
- Formaty odtwarzania obrazu: JPEG, BMP, GIF, PNG, 360 zdjęć, HEIF

Przetwarzanie

- Moc przetwarzania: Czworordzeniowy

Dźwięk

- Moc wyjściowa (RMS): 20 W
- Konfiguracja głośników: 2 głośniki pełnozakresowe 10 W
- Funkcje poprawy dźwięku: Domyślne ustawienie głośności, Dolby Atmos, 5 stopniowy Equalizer, Dźwięk oparty na sztucznej inteligencji, Wzmocnienie tonów niskich, Wyraźne dialogi, Tryb nocny

Łączność WiFi

- Liczba wejść HDMI: 4
- Funkcje HDMI: 4K, Zwrotny kanał audio (ARC)
- EasyLink (HDMI-CEC): Przesyłanie wiązki pilota,

- Sterowanie dźwiękiem, Tryb gotowości, Odtwarzanie jednym przyciskiem
- Liczba wejść USB: 2
- Połączenie bezprzewodowe: Bluetooth 4.2, Dwupasmowa łączność Wi-Fi 802.11ac 2x2
- Inne połączenia: Gniazdo anteny satelitarnej, Common Interface Plus (CI+), Cyfrowe wyjście audio (optyczne), Ethernet-LAN RJ-45, Wyjście słuchawkowe, Złącze usługi
- HDCP 2.3: Tak — wszystkie wejścia HDMI

Karta energetyczna UE

- Numer rejestracyjny EPREL: 339713
- Przekątna ekranu (cale): 75
- Klasa energetyczna dla SDR: F
- Przekątna ekranu (cm): 189
- Zapotrzebowanie na moc w trybie włączenia dla SDR: 121 kWh/1000 godz.
- Klasa energetyczna dla HDR: G
- Zapotrzebowanie na moc w trybie włączenia dla HDR: 236 kWh/1000 godz.
- Pobór mocy w trybie wyłączenia: n.d.
- Tryb gotowości w sieci: $2,0\text{ W}$
- Wykorzystana technologia panelu: LED LCD

Moc

- Zasilanie sieciowe: 220–240 V AC, 50/60 Hz
- Temperatura otoczenia: 5°C–35°C
- Pobór mocy w trybie gotowości: $2,0\text{ W}$
- Funkcje oszczędzania energii: Zegar automatycznego wyłączenia, Czujnik światła, Wyłączanie obrazu (dla radia), Tryb Eco
- Pobór mocy w trybie wyłączenia: nie dot.
- Obecność ołowiu: Tak*
- Zawartość rtęci: 0 mg

Akcesoria

- Akcesoria w zestawie: Pilot, Skrócona instrukcja obsługi, Broszura dot. kwestii prawnych i bezpieczeństwa, Przewód zasilający, Podstawa na biurko
- Baterie w zestawie: 2 baterie AAA

Design

- Kolor telewizora: Jasnosrebrna metalowa ramka
- Pionowa konstrukcja: Jasnosrebrne przyciski

Wymiary

- Szerokość urządzenia: 1683,7 mm
- Wysokość urządzenia: 974,5 mm
- Głębokość urządzenia: 93,7 mm
- Waga produktu: 29,6 kg
- Szerokość urządzenia (z podstawą): 1683,7 mm
- Wysokość urządzenia (z podstawą): 1037,9 mm
- Głębokość urządzenia (z podstawą): 312,2 mm
- Waga produktu (z podstawą): 31,2 kg
- Szerokość pudełka: 1899,0 mm
- Wysokość pudełka: 1116,0 mm
- Głębokość pudełka: 200,0 mm
- Waga wraz z opakowaniem: 36,7 kg
- Szerokość podstawy: 820/ 1384 mm
- Głębokość podstawy: 312,2 mm
- Zgodny uchwyt ścienny: 600 x 400 mm
- Regulowana wysokość podstawy (maks.): 81,4 mm
- Regulowana wysokość podstawy (min.): 18,4 mm



Data wydania 2024-04-18

Wersja: 5.1.1

EAN: 87 18863 02564 2

© 2024 Koninklijke Philips N.V.
Wszelkie prawa zastrzeżone.

Dane techniczne mogą ulec zmianie bez powiadomienia. Znaki towarowe są własnością Koninklijke Philips N.V. lub własnością odpowiednich firm.

www.philips.com

- * Elektroniczny przewodnik telewizyjny i faktyczna dostępność (do 8 dni) zależą od kraju i operatora.
- * Oferta aplikacji dla systemu Android może się różnić w zależności od kraju. Więcej informacji można uzyskać w lokalnym sklepie Google Play.
- * Rozmiar pamięci (Flash): 16 GB, właściwa dostępna pamięć może się różnić (w zależności od fabrycznie zainstalowanych aplikacji, zainstalowanych systemów operacyjnych itd.)
- * Zużycie energii jest wyrażane w kWh na rok, w oparciu o pobór mocy telewizora działającego 4 godziny dziennie przez 365 dni. Dokładne zużycie energii zależy od sposobu użytkowania telewizora.
- * Telewizor zapewnia odbiór sygnału DVB dla ogólnodostępnych programów telewizyjnych. Niektórzy nadawcy DVB mogą nie być obsługiwani. Aktualną listę można znaleźć w sekcji Często zadawane pytania na stronie pomocy technicznej firmy Philips. W przypadku niektórych nadawców obowiązuje dostęp warunkowy i wymagana jest subskrypcja. Aby uzyskać dodatkowe informacje, skontaktuj się z nadawcą.
- * Aplikacja Philips TV Remote i powiązane z nią funkcje różnią się w zależności od modelu telewizora, operatora i kraju, a także modelu urządzenia przenośnego i systemu operacyjnego. Więcej szczegółów można znaleźć na stronie www.philips.com/TVRemoteapp.
- * Oferta aplikacji Smart TV różni się w zależności od modelu telewizora i kraju. Więcej szczegółów można znaleźć na stronie www.philips.com/smarttv.
- * Nagrywanie przez złącze USB jest możliwe tylko w przypadku kanałów cyfrowych. Nagrywanie może zostać ograniczone przez zabezpieczenie przed kopiowaniem transmisji (CI+). Mogą wystąpić ograniczenia w zależności od kraju i kanału.
- * Pamiętaj, że aplikacja Amazon mogą być niedostępne w Twoim kraju.
- * Ołów znajduje się tylko w niektórych częściach tego telewizora lub jego komponentach, dla których nie istnieje alternatywa technologiczna, zgodnie z bieżącymi klauzulami dot. zwolnienia przewidzianymi w dyrektywie RoHS.