



Philips 7300 series  
Tunn Android LED-TV  
med 4K UHD

108 cm (43 tum) Ambilight-TV  
1600 Picture Performance Index  
HDR Plus  
P5 Perfect Picture Engine



43PUS7383

## Tunn Android LED-TV med 4K UHD med Ambilight

Njut av serier, filmer och spel som du älskar med en 4K UHD-TV som får allt innehåll att se suveränt ut. Streama dina favoriter med Android-TV, trådlös anslutning och Ambilight.

### Skarpt. Lätt. Vackert.

- Ambilight. Ta känslan bortom skärmens ramar.
- Elegant ram och metallstativ.

### Fyllig färg. Skarp kontrast.

- HDR Plus. Förbättrad kontrast, färg och skärpa.
- Micro Dimming Pro. Intelligent kontrast för dynamiska scener.

### Gläd dig åt skönheten i 4K

- 4K Ultra HD. Bilder så skarpa att det känns som att du är där.
- Philips P5-processorn. Perfekta resultat, oavsett källa.

### Mycket intelligent Android-TV

- Inbyggd Google Assistant. Innehåll på ditt kommando.
- Quad Core-processor och Android. Släpp loss innehållet.
- Google Play Store och Philips appgalleri. Mer att tycka om.

# PHILIPS

# Funktioner

## Ambilight

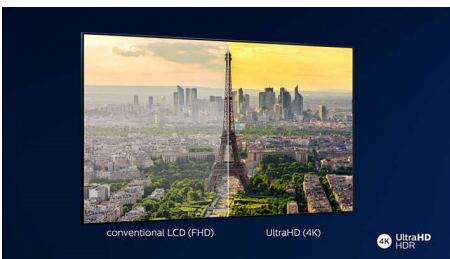


Med Philips Ambilight känns filmer och spel mer uppslukande. Musiken får en ljusshow och skärmen känns större än den egentligen är. Intelligent LED-belysning runt TV:ns kanter lyser upp färger på väggarna och ut i rummet, i realtid. Du får perfekt stämningsbelysning och ännu en anledning att älska din TV.

## Elegant ram

Elegant ram och metallstativ.

## 4K Ultra HD



Ultra HD ger fyra gånger så hög upplösning som vanlig Full HD. Skärmen lysas upp av över 8 miljoner pixlar och vår Ultra Resolution-teknik som förbättrar upplösningen. Du får bättre bildkvalitet oberoende av innehåll och en skarpare bild med överlägset djup, kontrast, naturliga rörelser och livfulla detaljer.

## P5 Perfect Picture Engine



Philips P5 Perfect Picture Engine ger en bild som är lika briljant som innehållet på TV:n. Detaljerna har mer djup. Du får livfulla färger och hudtonerna blir mer naturliga. Kontrasten är så tydlig att du känner alla detaljer. Rörelser blir dessutom så jämna att du aldrig tappar bort bollen, hur snabbt spelet än är.

## High Dynamic Range Plus



High Dynamic Range Plus är en ny videostandard. Den omdefinierar hemunderhållning genom framsteg inom kontrast och färg. Njut av en sinnesupplevelse fylld av ursprungliga detaljer och en livfull framställning som det var tänkt när inspelningen gjordes. Slutresultatet? Förbättrad ljusstyrka, större kontrast, mer färg och bättre detaljer än någonsin tidigare.

## Micro Dimming Pro

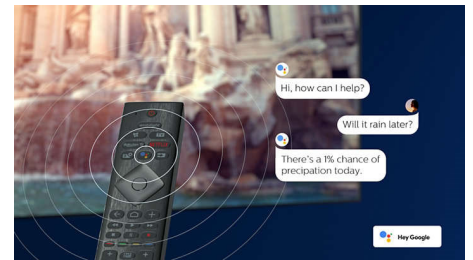
Micro Dimming Pro optimerar kontrasten på TV:n utifrån ljusförhållandena i rummet. I kombination med speciell programvara som analyserar bilden i 6 400 olika zoner får du

otroligt hög kontrast och bildkvalitet för en riktigt verklighetstrogen visning. Dag som natt.

## Quad Core + Android TV

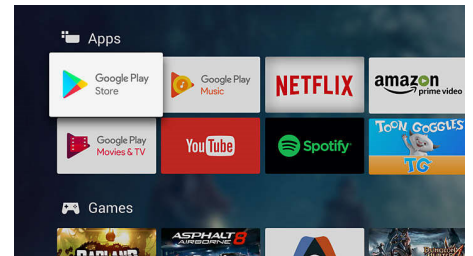
Philips Quad Core-processor möter kraften i Android och ger en spännande spelupplevelse. Med Android TV på TV:n navigerar du bland innehåll, startar appar och spelar upp videor på ett sätt som är snabbt, intuitivt och kul.

## Inbyggd Google Assistant



Styr din Philips Android TV med din röst. Vill du spela ett spel, titta på Netflix eller hitta innehåll och appar på Google Play Store? Tala om det för TV:n. Du kan till och med styra alla Google Assistant-kompatibla smarta hemenheter – som att skruva ner ljuset och ställa in termostaten på filmkväll. Utan att lämna soffan.

## TV-innehåll



Gå bortom traditionella TV-program med Google Play Store och Philips appgalleri. Upplev massor med filmer, TV, musik, program och spel online. Mer att älska.

# Specifikationer

## Ambilight

- Funktioner för Ambilight: Inbyggd Ambilight + hue, Ambilight Music, Spelläge, Går att anpassa till väggens färg, Loungeläge
- Ambilight-version: Tresidig

## Bild/visning

- Bildförhållande: 16:9
- Diagonal skärmstorlek (tum): 43 tum
- Diagonal skärmstorlek (metrisk): 108 cm
- Display: 4K Ultra HD LED
- Skärmapplösning: 3840 x 2160
- Bildmotor: P5 Perfect Picture Engine
- Bildförbättring: Ultra Resolution, Micro Dimming Pro, 1 600 PPI
- Diagonal skärmstorlek (tum): 43 tum

## Bildskärmsupplösningar som stöds

- Dateringångar på HDMI1/2: Upp till 4K UHD, 3840 x 2160, vid 60 Hz, Stöd för HDR, HDR10/HLG
- Dateringångar på HDMI3/4: Upp till 4K UHD, 3840 x 2160, vid 60 Hz
- Videoingångar på HDMI1/2: Upp till 4K UHD, 3840 x 2160, vid 60 Hz, Stöd för HDR, HDR10/HLG
- Videoingångar på HDMI3/4: Upp till 4K UHD, 3840 x 2160, vid 60 Hz

## Mottagare/mottagning/sändning

- Digital-TV: DVB-T/T2/T2-HD/C/S/S2
- Videoupptagning: NTSC, PAL, Secam
- MPEG-stöd: MPEG2, MPEG4
- TV-programguide\*: 8-dagars elektronisk programguide
- Signalstyrkeindikering
- Text-TV: 1000 sidor hypertext
- HEVC-stöd

## Android-TV

- OS: Android TV™ 8 (Oreo)
- Förinstallerade appar: Google Play-filmer\*, Google Play-musik\*, Google Sök, YouTube
- Minnesstorlek (flash): 16 GB\*

## Smart-TV-funktioner

- Användarinteraktion: MultiRoom-klient och server, SimplyShare
- Interaktiv TV: HbbTV
- Program: Pause TV, USB-inspelning\*
- SmartTV-appar\*: Videobutiker online, Öppna webbläsaren, Social TV, TV på begäran, YouTube
- Enkel installation: Automatisk identifiering av Philips-enheter, Enhetsanslutningsguide, Nätverksinstallationsguide, Inställningsguide
- Lättanvänd: Smart menyknapp för alla behov,

- Användarhandbok på skärmen
- Uppgraderingsbar, inbyggd programvara: Guide för uppdatering av programvara, Programvara kan uppdateras via USB, Uppgradering av fast programvara online
- Bildformatsjustering: Grundläggande – fyll skärm, Anpassa till skärmen, Avancerat – flytta, Zooma, sträcka ut
- Philips TV Remote-app\*: Program, Kanaler, Kontroll, NowOnTV, TV-guide, Video On Demand
- Fjärrkontroll: med röstfunktion, med tangentbord

## Multimedietillämpningar

- Videoupptagningsformat: Behållare: AVI, MKV, H264/MPEG-4 AVC, MPEG-1, MPEG-2, MPEG-4, WMV9/VC1, VP9, HEVC (H.265)
- Musikupptagningsformat: AAC, MP3, WAV, WMA (v2 upp till v9.2), WMA-PRO (v9 och v10)
- Textningsformat som stöds: .SRT, .SUB, .TXT, .SMI
- Bildupptagningsformat: JPEG, BMP, GIF, PNG

## Behandlas

- Processorkraft: Quad Core

## Ljud

- Uteffekt (RMS): 20 W
- Högtalarkonfiguration: 2 x 10 W fullregisterhögtalare
- Ljudförbättring: Smart Sound, Förstklassigt DTS-HD-ljud, Dolby Atmos-kompatibel, DTS studioljud, DTS TruSurround

## Anslutningar

- Antal HDMI-anslutningar: 4
- HDMI-funktioner: 4K, Returkanal för ljud
- Antal komponentingångar (YPbPr): 1
- EasyLink (HDMI-CEC): Vidarekoppling för fjärrkontroll, Ljudkontroll för systemet, Systemstandby, Uppspelning med en knapptryckning
- Antal USB-portar: 2
- Trådlös anslutning: Dubbla band, Wi-Fi 802.11n 2 x 2, integrerad
- Andra anslutningar: Antenn IEC75, Satellitanslutning, Common Interface Plus (CI+), Digital ljudutgång (optisk), Ethernet-LAN RJ-45, Audio L+R-ingång, Hörlur ut
- HDCP 2.2: Ja på alla HDMI

## Effekt

- Nätström: AC 220 - 240 V 50/60 Hz
- Omgivningstemperatur: 5 °C till 35 °C
- Strömförbrukning i standby-läge: <math>\leq 0,3</math>
- Energiklass: A
- EU-energimärkning, effekt: 71 W

- Strömsparfunktioner: Automatisk avstängningstimer, Ljussensor, Stäng av bild (för radio)
- Strömförbrukning i av-läge: Saknas
- Årlig strömförbrukning: 104 kWh
- Förekomst av bly: Ja\*
- Kvicksilverhalt: 0 mg

## Tillbehör

- Tillbehör som medföljer: Fjärrkontroll, 2 AA-batterier, Snabbstartguide, Broschyr med juridisk information och säkerhetsinformation, Nätkabel, Miniuttag till L/R-kabel, Miniuttag till YPbPr-kabel, Bordsställning

## Färg och behandling

- TV:ns framsida: Silverfärgad plast

## Mått

- Bredd: 971,3 mm
- Höjd: 573,5 mm
- Djup: 77,3 mm
- Produktvikt: 8,7 kg
- Bredd (med stativ): 971,3 mm
- Höjd (med stativ): 627,2 mm
- Djup (med stativ): 223,8 mm
- Produktvikt (+stativ): 9,3 kg
- Lådbredd: 1070 mm
- Lådhöjd: 714 mm
- Låddjup: 140 mm
- Vikt inkl. förpackning: 12,3 kg
- Kompatibel med väggfäste: 200 x 200 mm
- TV-stativets bredd: 650 mm

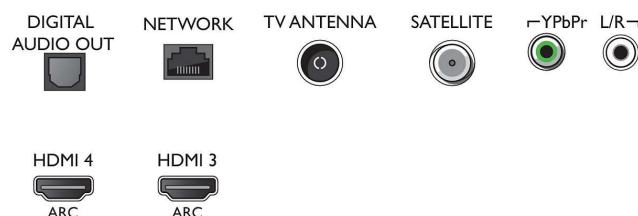


## Connections

### Side



### Bottom



Publiceringsdatum  
2023-07-31

Version: 10.1.1

EAN: 87 18863 01548 3

© 2023 Koninklijke Philips N.V.  
Med ensamrätt.

Specifikationerna kan ändras utan föregående meddelande. Alla varumärken tillhör Koninklijke Philips N.V. eller sina respektive ägare.

[www.philips.com](http://www.philips.com)

- \* EPG:n (elektronisk programguide) och faktiska visningsbarhet (upp till 8 dagar) beror på land och operatör.
- \* Erbjudanden via Android-appen varierar beroende på land. Mer information hittar du i din lokala Google Play Store.
- \* Energiförbrukning i kWh per år, baserat på TV:ns strömförbrukning när den används 4 timmar per dag i 365 dagar. Den faktiska energiförbrukningen beror på hur TV:n används.
- \* TV:n har funktioner för DVB-mottagning av kostnadsfria sändningar. Specifika DVB-operatörer kanske inte kan tas emot. Du hittar en uppdaterad lista i avsnittet med vanliga frågor på Philips supportwebbplats. För en del operatörer gäller villkorsbunden åtkomst och prenumerationer kan vara nödvändiga. Kontakta din operatör om du vill ha mer information.
- \* Philips TV Remote-appen och tillhörande funktioner skiljer sig mellan olika TV-modeller, operatörer och länder, samt mellan olika smarta enheter och operativsystem. Du hittar mer information på [www.philips.com/TVRemoteapp](http://www.philips.com/TVRemoteapp).
- \* Smart TV-apparna som erbjuds varierar mellan olika TV-modeller och länder. Du hittar mer information på [www.philips.com/smarttv](http://www.philips.com/smarttv).
- \* USB-inspelning gäller endast för digitalkanaler, och inspelning kan begränsas av kopieringsskydd (CI+). Lands- och kanalrestriktioner kan gälla.
- \* Observera att dina Amazon-appar kanske inte alltid finns att tillgå i ditt land.
- \* Den här TV:n innehåller bly endast i vissa delar eller komponenter där det inte finns någon alternativ teknik, i enlighet med befintliga undantagsparagrafer i RoHS-direktivet.
- \* Inbyggd Google Assistant kommer som en programvaruuppdatering för Android TV-apparater 2018.
- \* Dess funktioner kan användas med ChromeCast inbyggda appar och smarta enheter. Du kan läsa mer på produktsidorna för ChromeCast inbyggda appar och smarta enheter.