



Philips 9000 series
4K UHD z OS Android TV
– zvok Bowers & Wilkins

Zvok Bowers & Wilkins
108 cm (43") Ambilight TV
Podprti vsi pomembnejši formati
HDR
Tehnologija P5



43PUS9235

Vrhunska slika. Vrhunski zvok.

LED-televizor 4K UHD z OS Android TV z osvetlitvijo Ambilight

Polovica vaše slike je zvok. Ta Philipsov LED-televizor z vgrajenimi zvočniki Bowers & Wilkins vas obda s pristno sliko in popolno uglasenim zvokom. Ambilight pa obarva vašo priljubljeno glasbo, filme in serije, ki se pretakajo v HDR-ju.

Čudovita svetloba. Čudovit zvok.

- Philipsov televizor 4K UHD. Živahna slika HDR.
- Zvok Bowers & Wilkins. Široki zaslon za vašo ušesa.
- Čarobnost Ambiligha. Samo pri Philipsu.
- Zvočno prepustna tkanina za zvočnike proizvajalca Kvadrat. Daljinski upravljalnik obdan z usnjem proizvajalca Muirhead.

Za televizorje z OS Android TV je na voljo vsebina po vaši izbiri

- Android TV. Preprosto pameten.
- Glasovno upravljanje. Vgrajen Pomočnik Google. Deluje z Alexo.
- DTS Play-Fi. Večprostorski zvok.

Neverjetna slika. Zvok Bowers & Wilkins.

- Zvok, ki napolni ves prostor, iz vgrajenega 2.1-kanalnega zvočnega sistema.
- Dolby Vision in Dolby Atmos. Kinematografska slika in zvok.
- Procesor slike Philips P5. Vedno popolna slika, ne glede na vir.
- Globokotonec, visokotenci in srednjetonke pogonske enote
- Pomembnejši formati HDR. Oglejte si vse podrobnosti, ki si jih je zamislil režiser.

PHILIPS

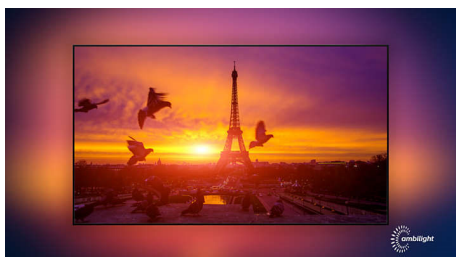
Značilnosti

Zvočni sistem Bowers & Wilkins



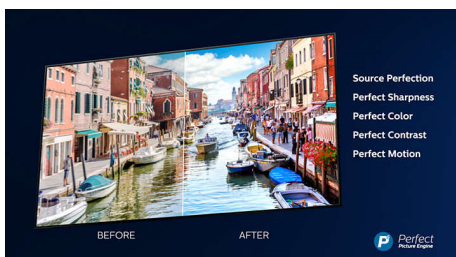
Ekskluzivna zasnova zvočnikov legendarnih inženirjev zvoka Bowers & Wilkins prinaša neverjetno realistično doživetje. Vgrajeni nizkokotonec, visokotonci in pogonske enote polnega razpona ustvarijo globlje in natančnejše nizke tone, razločen dialog in kristalno čiste visoke tone, tudi pri nizki glasnosti.

3-stranski Ambilight



S tehnologijo Philips Ambilight boste v vsakem trenutku v središču dogajanja. Pametne svetleče diode ob robu televizorja se odzivajo na dogajanje na zaslonu in prijetno svetlobo, ki vas preprosto posrka vase. Preizkusite in se čudite, kako ste do zdaj živeli s televizorjem brez te funkcije.

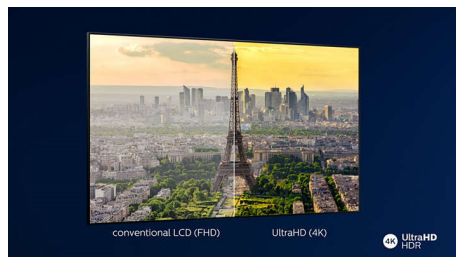
Tehnologija P5



Philipsova tehnologija P5 zagotavlja sliko, ki je tako briljantna kot vaša priljubljena vsebina.

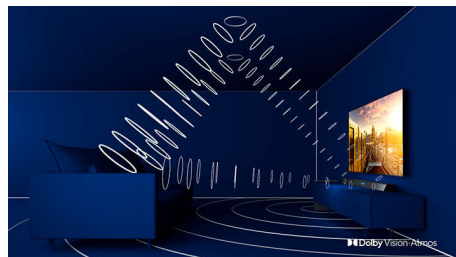
Podrobnosti so opazno poglobljene. Barve so živahne, kožni odtenki imajo naravni videz. Kontrast je tako oster, da boste čutili vsako podrobnost. Gibanje pa je tako popolnoma tekoče.

4K UHD HDR



Philipsov televizor 4K UHD je združljiv z vsemi glavnimi formati zapisa HDR, kot sta HDR10+ in Dolby Vision. Naj gre za serijo, ki je ne smete zamuditi, ali najnovjšo videoigro, sence so globlje. Svetle površine blestijo. Barve so resničnejše.

Dolby Vision in Dolby Atmos



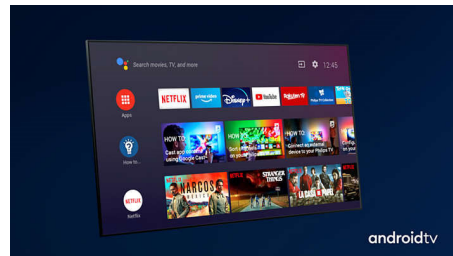
Podpora za vrhunski zvok in video format Dolby pomeni, da vsebina HDR, ki jo gledate, videti in slišati veličastno resnično. Naj gre za pretakanje najnovjše serije ali komplet predvajalnika Blu-ray, deležni boste kontrasta, svetlobe in barve, ki odražajo režiserjeve originalne namene. Zvok pa je prostoren, jasen, natančen in globok.

Zasnova

Vrhunski materiali so posebna odlika vašega Philipsovega televizorja. Zvočno prepustna tkanina zvočnika iz mešanice volne Kvadrat omogoča, da se zvok pravilno reproducira v prostor. Odgovorno pridobljeno usnje

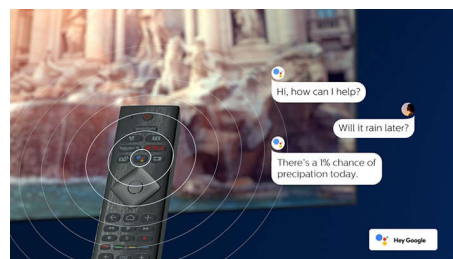
Muirhead in osvetljene tipke pa naredijo daljinski upravljalnik prefinjen.

Android TV



Televizor Philips s sistemom Android TV vam nudi zeleno vsebino, kadar koli jo želite. Domači zaslon lahko prilagodite tako, da bodo na njem prikazane najpriljubljenejše aplikacije, zaradi česar bo pretakanje filmov in oddaj enostavnejše. Lahko tudi preprosto nadaljujete, kjer ste ostali.

Glasovni pomočnik



Philips Android TV upravljajte glasovno. Želite igrati igre, gledati Netflix ali poiskati vsebino in aplikacije v Trgovini Google Play? Povejte to svojemu televizorju. Z ukazi lahko upravljate vse pametne domače naprave, ki so združljive s Pomočnikom Google, kot je zatemnitev luči ali nastavev termostata za filmski večer. Ne da bi vstali s kavča. Nikoli več vam ne bo treba iskati daljinskega upravljalnika. Zdaj lahko svoj televizor Philips upravljate glasovno prek naprav s podporo za pomočnico Alexa, kot je Amazon Echo. Z Alexo lahko vklopite televizor, spreminjate programe, preklopite na igralno konzolo in še več.

Specifikacije

Ambilight

- Funkcije Ambilight: Vgrajena osvetlitev Ambilight+Hue, Ambilight Music, Način igre, Prilagoditev barvi stene, Način za salonsko vzdušje, AmbiWakeUp, AmbiSleep
- Različica Ambilighta: 3-stranska

Slika/zaslon

- Razmerje strani: 16 : 9
- Velikost diagonale zaslona (v palcih): 43 palec
- Velikost diagonale zaslona (cm): 108 cm
- Zaslon: LED-televizor 4K Ultra HD
- Ločljivost zaslona: 3840 x 2160
- Slikovni procesor: Tehnologija P5
- Izboljšava slike: Širok barvni razpon 90 %, DCI/P3, Izjemno visoka ločljivost, Dolby Vision, HDR10+, 2300 PPI

Podprta ločljivost zaslona

- Računalniški vhodi na vseh priključkih HDMI: do 4K UHD 3840 x 2160 pri 60 Hz, Podpora za HDR, HDR10/HLG, Podpira HDR, HDR10+/HLG
- Video vhodi na vseh priključkih HDMI: do 4K UHD 3840 x 2160 pri 60 Hz, Podpora HDR, HDR10/HLG (Hybrid Log Gamma), HDR10+/Dolby Vision

Sprejemnik/sprejem/prenos

- Digitalni televizor: DVB-T/T2/T2-HD/C/S/S2
- Predvajanje videa: PAL, SECAM
- Podpora za MPEG: MPEG2, MPEG4
- Programski TV-vodnik*: 8-dnevni elektronski vodnik po programih
- Indikator jakosti signala
- Teletext: 1000-stranski Hypertext
- Podpora za HEVC

Android TV

- OS: Android TV™ 9 (Pie)
- Prednastavljene aplikacije: Google Play Movies*, Google Play Music*, Iskanje Google, YouTube, Amazon Instant Video, BBC iplayer, Netflix
- Velikost pomnilnika (Flash): 16 GB*

Funkcije Smart TV

- Uporabniška izkušnja: SimplyShare
- Interaktivni televizor: HbbTV
- Program: Funkcija Pause TV, Snemanje na USB*
- Enotavna namestitvev: Samodejno zaznavanje naprav Philips, Čarovnik za povezavo naprave, Čarovnik za namestitev omrežja, Čarovnik za pomoč pri nastavitvah
- Enotavna uporaba: Pametni gumb za hitro odpiranje menija, Uporabniški priložnik na zaslonu
- Nadgradljiva vdelana programska oprema: Čarovnik za samodejno nadgradnjo vdelane programske opreme, Nadgradnja vdelane programske opreme prek vmesnika USB, Spletna nadgradnja vdelane programske opreme
- Nastavitve formata zaslona: Osnovno – zapolni zaslon, Prilagodi zaslonu, Napredno – premik, Približaj, povečaj, Širok zaslon
- Daljnjski upravljalnik: z glasom, z osvetlitvijo tipl, z usnjem

Muirhead

- Glasovni pomočnik*: Vgrajen Pomočnik Google, Daljnjski upravljalnik z mikrofonom, Združljiv z Alexa

Večpredstavnostne aplikacije

- Video formati: Datoteke: AVI, MKV, H264/MPEG-4 AVC, MPEG-1, MPEG-2, MPEG-4, WMV9/VC1, HEVC (H.265), VP9
- Glasbeni formati: AAC, MP3, WAV, WMA (2 do 9.2), WMA-PRO (9 in 10)
- Podprti formati podnapisov: .SRT, .SUB, .TXT, .SMI
- Slikovni formati: JPEG, BMP, GIF, PNG, 360° fotografija, HEIF

Obdelovanje

- Hitrost procesorja: Štirijedrnik

Zvok

- Zvok: Zvok Bowers & Wilkins, 2.1-kanalno, Izhodna moč: 40 W (RMS)
- Konfiguracija zvočnikov: 2 x 10 W zvočnik za srednje in visoke tone, 20 W nizkotonski zvočnik
- Kodek: AC-4, Dolby Atmos, Dolby Digital MS12 2.3, DTS-HD(M6)
- Izboljšava zvoka: 5-pasovni izenačevalnik, Zvok AI, Jasen dialog, Nočni način, Dolby Atmos, Samodejna izravnava glasnosti, Ojačitev nizkih tonov

Povezljivost

- Število priključkov HDMI: 4
- Značilnosti tehnologije HDMI: 4K, Zvočni povratni kanal (ARC)
- EasyLink (HDMI-CEC): Prenos ukazov z daljnjskega upravljalnika, Nadzor zvoka sistema, Preklop sistema v stanje pripravljenosti, Predvajanje z enim dotikom
- Število priključkov USB: 2
- Brezžična povezava: Bluetooth 4.2, Wi-Fi 802.11ac, 2 x 2, dvopasovni
- Ostali priključki: Standardni vmesnik plus (CI+), Digitalni avdio izhod (optični), Satelitski priključek, Ethernet-LAN RJ-45, Izhod za slušalke, Storitveni priključek
- HDCP 2.3: Da za vse HDMI

Energetska nalepka EU

- Registrske številke EPREL: 356135
- Velikost diagonale zaslona (v palcih): 43
- Razred energetske učinkovitosti v načinu SDR: G
- Velikost diagonale zaslona (cm): 108
- Poraba energije v načinu SDR: 63 kWh/1000 h
- Razred energetske učinkovitosti v načinu HDR: G
- Poraba energije v načinu HDR: 123 kWh/1000 h
- Poraba energije v izklopljenem stanju: ni na voljo
- Poraba v stanju pripravljenosti, pri vzpostavljeni mreži povezavi: < 2,0 W
- Tehnologija TV-zaslona: LED-LCD

Napajanje

- Omrežno napajanje: 220–240 V AC, 50/60 Hz
- Temperatura okolja: 5 °C do 35 °C
- Poraba energije v stanju pripravljenosti: < 0,3 W

- Funkcije varčevanja z energijo: Časovnik za samodejni izklop, Svetlobni senzor, Izklop slike (za radio), Način Eco
- Poraba energije v izklopljenem stanju: Ni na voljo
- Vsebnost svinca: Da*

Dodatna oprema

- Priložena dodatna oprema: Brošura s pravnimi in varnostnimi informacijami, Napajalni kabel, Vodnik za hiter začetek (x1), Daljnjski upravljalnik, 2 bateriji AAA, Stojalo z zvočno rešitvijo

Zasnova

- Barve televizorja: Brušen kovinski srednje srebrn okvir
- Zasnova stojala: V temno kromiranem odtenu

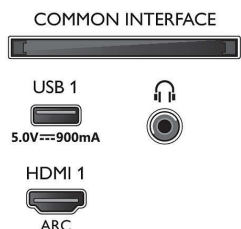
Dimenzije

- Širina izdelka: 962,2 mm
- Višina izdelka: 564,0 mm
- Globina izdelka: 41,9 mm
- Teža izdelka: 11,2 kg
- Širina izdelka (s stojalom): 962,2 mm
- Višina izdelka (s stojalom): 647,6 mm
- Globina izdelka (s stojalom): 232,3 mm
- Teža izdelka (s stojalom): 14,1 kg
- Širina škatle: 1070,0 mm
- Višina škatle: 759,0 mm
- Globina škatle: 306,0 mm
- Teža vključno z embalazo: 25,6 kg
- Širina stojala: 440,0 mm
- Višina stojala: 83,6 mm
- Globina stojala: 232,3 mm

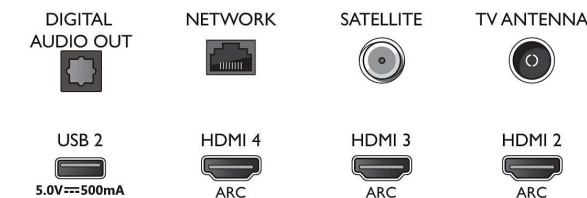


Connections

Side



Bottom



Datum izdaje 2023-07-31

Različica: 8.1.1

EAN: 87 18863 02406 5

© 2023 Koninklijke Philips N.V.
Vse pravice pridržane.

Specifikacije se lahko spremenijo brez predhodnega obvestila. Blagovne znamke so v lasti podjetja Koninklijke Philips N.V. ali drugih lastnikov.

www.philips.com

- * Elektronski programski vodnik in dejanska vidljivost (do 8 dni) sta odvisna od države in operaterja.
- * Razpoložljive aplikacije Android se razlikujejo glede na državo. Več podrobnosti si ogledajte v lokalni trgovini Google Play.
- * Poraba energije v kWh na leto za televizor, ki deluje 4 ure na dan 365 dni. Dejanska poraba energije je odvisna od uporabe televizorja.
- * Televizor podpira sprejem DVB za nekodirane kanale. Določeni operaterji DVB mogoče niso podprti. Posodobljen seznam si lahko ogledate med pogostimi vprašanji na Philipsovi spletni strani za podporo. Nekateri operaterji zahtevajo modul za pogojni dostop in naročnino. Za več informacij se obrnite na operaterja.
- * Aplikacija Philips TV Remote in povezane funkcije se razlikujejo glede na model televizorja, državo, ponudnika storitev, model pametne naprave in OS. Več podrobnosti si ogledajte na spletni strani: www.philips.com/TVRemoteapp.
- * Funkcije aplikacije Smart TV se razlikujejo glede na model televizorja in državo. Več podrobnosti si ogledajte na spletni strani: www.philips.com/smarttv.
- * Snemanje na USB je na voljo samo za digitalne kanale, omejuje pa ga lahko zaščita proti kopiranju oddaj (CI+). Možne so omejitve glede na državo in kanal.
- * Upoštevajte, da aplikacije spletne trgovine Amazon morda ne bodo vedno na voljo v vaši državi. (Aplikacije spletne trgovine Amazon trenutno delujejo le v Združenem kraljestvu, Nemčiji in Avstriji.)
- * Ta televizor vsebuje svinec samo v določenih delih ali komponentah, kjer uporaba druge snovi ni mogoča v skladu z obstoječimi izjemami direktive RoHS.
- * Storitve igranja v oblaku so odvisne od ponudnikov iger.
- * Velikost pomnilnika (Flash): 16 G, dejanski razpoložljivi prostor na disku se lahko razlikuje (odvisno od (pred)nastavljenih aplikacij, nameščenega operacijskega sistema itd.)
- * Za zvočniški modul, zvočnik in druge zvočne naprave potrebujete povezavo HDMI.