

Philips
Flat TV panorámico

32"
LCD
HD ready

32PF3320



Aumenta tu experiencia visual con Crystal Clear III

Te presentamos un estupendo televisor que no sólo destaca por su gran calidad de imagen y sonido sino también por su estilo muy moderno con un acabado de calidad. Incluye tecnología Crystal Clear III para ofrecer imágenes naturales, más vivas y una acústica excepcional gracias al sistema Virtual Dolby Surround.

Interfaz de vanguardia para audio/vídeo con calidad digital

- DVI-I proporciona la mejor imagen y conectividad flexible

Extraordinaria reproducción del sonido

- Virtual Dolby Surround para una experiencia de audio cinematográfica

Imágenes de mejor calidad que ofrecen más detalles

- Pantalla LCD WXGA de alta definición, con resolución de 1366 x 768p
- HD ready para ver señales HD de la más alta calidad
- Crystal Clear III ofrece imágenes naturales de mejor calidad
- Vídeo por componentes con escaneado progresivo para una mejor calidad de imagen

Diseño elegante

- Diseño compacto y estilizado que encaja en cualquier habitación

Comodidad multifuncional

- Visualiza el contenido del PC en una segunda ventana del televisor
- La entrada para PC permite usar el televisor como monitor

PHILIPS

Destacados

Pantalla LCD WXGA, 1366 x 768 p

Esta pantalla WXGA con tecnología LCD de vanguardia te ofrece un formato panorámico de alta definición con resolución de 1366 x 768p píxeles. Proporciona excelentes imágenes de escaneado progresivo sin parpadeos, con un brillo óptimo y un colorido sensacional. Sus imágenes vibrantes y nítidas te permitirán disfrutar de una experiencia visual superior.

HD ready

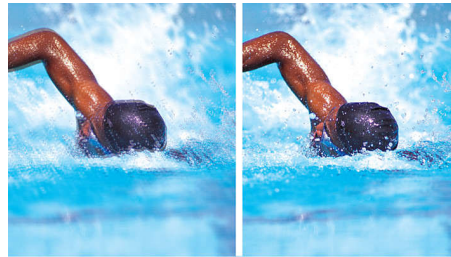


Con HD ready podrás disfrutar de la excepcional calidad de las imágenes en alta definición y estarás preparado para conectarte a fuentes de alta definición, como sintonizadores de HDTV o Blu-ray Disc. HD ready es una etiqueta protegida que ofrece una calidad de imagen superior a la del escaneado progresivo. Cumple los estrictos estándares de EICTA para ofrecer una pantalla de alta definición que muestra las ventajas de resolución y calidad de imagen de las señales de alta definición. Cuenta con conexión universal para señales YPbPr analógicas y digitales sin comprimir a través de DVI o HDMI, y es compatible con HDCP. Puede mostrar 720p, y señales de 1080i a 50 y 60 Hz.

Crystal Clear III

Crystal Clear III combina una completa serie de mejoras, tales como Combfilter 2D, contraste dinámico y optimización de azules y verdes para que disfrutes de los colores más naturales.

Escaneado progresivo



La función de escaneado progresivo duplica la resolución vertical de la imagen y logra imágenes notablemente más nítidas. En lugar de enviar primero a la pantalla el campo con las líneas impares y luego el campo con las líneas pares, ambos campos se escriben simultáneamente para crear de forma instantánea una imagen completa con la máxima resolución. A esa velocidad, el ojo percibe una imagen más nítida sin estructura de líneas.

Virtual Dolby Surround

Virtual Dolby Surround es una tecnología de procesamiento para mejorar los efectos de sonido envolvente. Produce la sensación de Dolby Pro Logic sin la necesidad de utilizar altavoces posteriores. Te sumergirás totalmente en la experiencia televisiva.

Diseño compacto y estilizado

Su estilizado y compacto diseño ahorra espacio y queda bien en cualquier lugar.

Imagen en gráficos

Picture-in-Graphics es una pequeña pantalla en la imagen principal que permite ver datos o gráficos en la pantalla principal del televisor. Ofrece la posibilidad de ver datos o gráficos y la televisión a la vez.

Entrada para PC

Con la entrada para PC se puede conectar el televisor a un ordenador y usarlo como monitor.

Entrada DVI-I

Una entrada DVI-I conecta la señal RGB digital de banda ancha sin comprimir desde la fuente a la pantalla. Mediante la eliminación de la conversión de la señal digital a analógica, ofrece una imagen impecable, sin interferencias, limpia y sin parpadeos. La entrada DVI es compatible con la protección contra copia HDCP que permite la visualización de programas protegidos contra copia de los sintonizadores digitales, reproductores de DVD y grabadoras de alta definición. La entrada DVI-I se puede conectar a todos los dispositivos HDMI (para lo que se necesita un cable convertidor), y también es compatible con las señales analógicas PC-VGA.

Especificaciones

Imagen/Pantalla

- Relación de aspecto: 16:9, Pantalla panorámica
- Tamaño diagonal de pantalla (pulgadas): 32 pulgada
- Tamaño diagonal de pantalla (métrico): 80 cm
- Resolución de pantalla: 1366 x 768 p
- Brillo: 500 cd/m²
- Relación de contraste (típica): 800:1
- Mejora de la imagen: Escaneado progresivo, Cámara lenta 3/2 - 2/2, Reducción digital de ruido, Supresión de línea dentada, Contrast Plus, Crystal Clear III, Filtro de peine 2D
- Tipo de pantalla de visualización: LCD TFT Active Matrix WXGA
- Tiempo de respuesta (típico): 16 ms
- Ángulo de visión (horizontal): 176 grado
- Ángulo de visión (vertical): 176 grado
- Realce de pantalla: Pantalla antirreflectante

Resolución de pantalla compatible

- Formatos informáticos: 640 x 480 a 60, 67, 72, 75 Hz, 800 x 600 a 56, 60, 72, 75 Hz, 1024 x 768 a 60, 70, 75 Hz
- Formatos de vídeo: 640 x 480i - 1Fh, 640 x 480p - 2Fh, 720 x 576i - 1Fh, 720 x 576p - 2Fh, 1280 x 720p - 3Fh, 1920 x 1080i - 2Fh

Sintonizador/recepción/transmisión

- Entrada de antena: Coaxial de 75 ohmios (IEC75)
- Bandas del sintonizador: Hiperbanda, Canal S, UHF, VHF
- Sistema de televisión: PAL, SECAM
- Número de presintonías: 100
- Reproducción de vídeo: NTSC, PAL, SECAM
- Pantalla del sintonizador: PLL

Cómodas funciones

- Instalación simplificada: Nombre de programa automático, Instalación automática de canales (ACI), Sistema de sintonización automático (ATS), Almacenamiento automático de canales, Sintonización fina, Plug & Play, Nombre del programa, Ordenar
- Fácil de usar: Nivelador automático de volumen (AVL), Interfaz gráfica de usuario, Lista de programas, Smart Picture, Control inteligente del sonido
- Reloj: Temporizador
- Ajustes del formato de pantalla: 4:3, Ampliación de película 14:9, Ampliación de película 16:9, Zoom de

- subtítulos, Super zoom, Pantalla panorámica
- Mando a distancia: Amp, DVD, TV, Multifuncionalidad
- Tipo de mando a distancia: RCFE05SPS00
- Teletexto: Teletexto inteligente para 10 pág.
- Montaje VESA: 200 x 100 mm
- Picture in Picture: Picture in graphics, Teletexto a doble página
- Mejoras en el teletexto: Línea de información de programa

Sonido

- Ecuador: 5 bandas
- Potencia de salida (RMS): 2 x 15 W RMS
- Sistema de sonido: Virtual Dolby Surround, Estéreo
- Mejora del sonido: mejora dinámica de graves

Altavoces

- Altavoces integrados: 2

Conectividad

- Número de euroconectores: 2
- AV 3: DVI-I con HDCP, Miniconector para entrada audio 3,5 mm
- Conexiones frontales / laterales: Entrada de CVBS, Salida de auriculares, Entrada de S-vídeo, Entrada I/D de audio
- Euroconector externo 1: Audio I/D, Entrada/salida de CVBS, RGB
- Euroconector externo 2: Entrada/salida de CVBS, Entrada de S-vídeo, Audio I/D
- Otras conexiones: Antena IEC75

Potencia

- Temperatura ambiente: 5 °C a 40 °C
- Consumo de energía: 120 W Normal Operation W
- Consumo en modo de espera: 1 W <

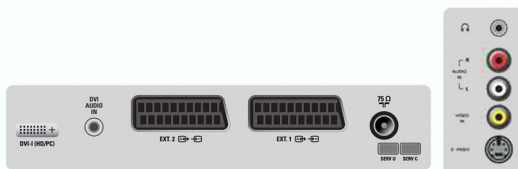
Accesorios

- Accesorios incluidos: Cable de alimentación, Guía de inicio rápido, Tarjeta de registro, Mando a distancia, Manual del usuario, Pilas para mando a distancia, Soporte para la mesa, Cable DVI-I a YPbPr

Dimensiones

- Anchura del dispositivo: 924 mm

- Altura del dispositivo: 511 mm
- Profundidad del dispositivo: 118 mm
- Peso del producto: 18,2 kg
- Anchura de la caja: 1000 mm
- Altura de la caja: 690 mm
- Profundidad de la caja: 240 mm
- Peso incluido embalaje: 22 kg
- Anchura (con base): 924 mm
- Altura (con base): 550 mm
- Profundidad (con base): 222 mm



Fecha de emisión
2023-07-30

Versión: 3.0.6

EAN: 87 10895 92184 8

© 2023 Koninklijke Philips N.V.
Todos los derechos reservados.

Las especificaciones están sujetas a cambios sin previo aviso. Las marcas registradas son propiedad de Koninklijke Philips N.V. o de sus propietarios respectivos.

www.philips.com