

Philips Shaver series 5000
Skær

MultiPrecision-skær

Passer til S5000 (S5xxx), undtagen S55xx
Passer til AquaTouch (AT8xx, AT7xx, S5xxx)
Passer til S6000 (S6xxx)

SH50/50



Gør din shaver som ny igen

Skift skær hvert andet år for at opnå de bedste resultater

I løbet af to år barberer skærene 9 millioner skægstubbe væk fra dit ansigt. Udskift skærene, og få ydeevnen tilbage på 100 %. Kompatibel med shavere i 5000- og 6000-serien samt AquaTouch-shavere.

Nem at anvende

- Nulstil shaveren, når skærhovederne er blevet udskiftet
- Udskift dine skær i kun to trin
- Gør din shaver som ny igen
- Nemt at udskifte skærhoveder

Kompatibilitet

- Udskiftningshoveder til 5000- & 6000-shaverserien

Tæt og hurtig barbering

- Knivene løfter og skærer lange og korte hår, så du får en hurtig barbering
- Super Lift & Cut Action løfter hårene og barberer behageligt tæt

PHILIPS

Skær

MultiPrecision-skær Passer til S5000 (S5xxx), undtagen S55xx, Passer til AquaTouch (AT8xx, AT7xx, S5xxx), Passer til S6000 (S6xxx)

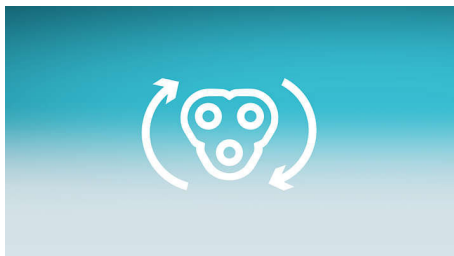
Vigtigste nyheder

Kompatibel med S5000 & S6000



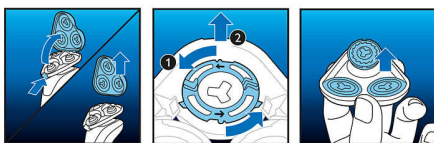
Sh50-udskiftningsskær er kompatible med Shaver-serie 5000 (S5xxx) undtagen S55xx, Shaver-serie 6000 (S6xxx), AquaTouch (AT8xx, AT7xx, S5xxx) og PowerTouch (PT8xx, PT7xx).

Udskiftningspåmindelse



De nyeste Philips-shavere har en indbygget udskiftningspåmindelse i form af et skærenhedssymbol. Symbolet lyser og viser, hvornår skærehovederne skal udskiftes.

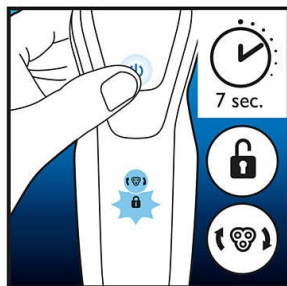
Enkel udskiftning



1. Åbn shaveren ved at trykke på "slip"-knappen. 2. Fjern holderen ved at dreje låsen

mod uret. 3. Tag de gamle skær ud, og sæt forsigtigt de nye i. Kontroller, at skærene sidder præcist i den korrekte position. 4. Udskift holderen, og fastgør den ved at dreje låsen med uret. 5. Når skærehovedet lukkes korrekt, vil du høre, at det klikker på plads.

Nulstilling af shaveren



Efter udskiftning af skærehovederne kan du nulstille udskiftningspåmindelsen ved at trykke på on/off-knappen i mere end 7 sekunder. I modsat fald slukker udskiftningsudløseren automatisk efter 9 barberinger i træk.

Gør din shaver som ny igen



Udskift skærene hvert andet år for at vende tilbage til 100 % ydeevne.

SH50/50

MultiPrecision-knive



Få en barbering, der er hurtig og tæt. Vores MultiPrecision-knive løfter og klipper alle hår og resterende skægstubbe – alt sammen i et par strøg.

Super Lift&Cut



Få en tættere barbering med Super Lift & Cut Action med dobbelte knive. Den første kniv løfter hvert et hår, og den anden kniv skærer behageligt under hudniveau for virkelig glatte resultater.

Skær

MultiPrecision-skær Passer til S5000 (S5xxx), undtagen S55xx, Passer til AquaTouch (AT8xx, AT7xx, S5xxx), Passer til S6000 (S6xxx)

Specifikationer

Skær

- Skær pr. pakke: 3
- Passer til produkttypen: Shaver-serien 5000 (S5xxx), ekskl. S55xx, PowerTouch (PT8xx, PT7xx), Passer til AquaTouch (AT8xx, AT7xx,

S5xxx), Shaver Series 6000 (S6xxx)

Rengøring

- Anvendelse: Brug rengøringspray HQ110

SH50/50



Udgivelsesdato
2023-09-20

Version: 14.14.1

EAN: 87 10103 73669 1

© 2023 Koninklijke Philips N.V.
Alle rettigheder forbeholdes.

Specifikationerne kan ændres uden varsel. Varemærker tilhører Koninklijke Philips N.V. eller deres respektive ejere.

www.philips.com