

Philips
Téléviseur écran plat
numérique à écran large

81 cm (32")

LCD
Technologie numérique intégrée

32PFL7602D



Améliorez votre expérience visuelle

avec Pixel Plus 2 HD

Découvrez la perfection avec ce téléviseur : il offre une qualité d'image exceptionnelle grâce à la toute dernière technologie LCD, le tout dans un design éclatant qui embellira votre intérieur.

Excellente restitution du son

- Virtual Dolby Surround pour un son digne du cinéma

Design compact et élégant en harmonie avec votre intérieur

- Design compact et ultraplat adapté à toutes les pièces
- Élégant support assorti (inclus)

Des images nettes, d'une qualité supérieure

- Digital Natural Motion pour des images en mouvement fluide

Expérience visuelle intense

- Tuner numérique intégré pour la réception DVB-T
- HD Ready pour une diffusion des signaux HD de très haute qualité
- Pixel Plus 2 HD : plus de détails, de profondeur et de clarté
- Amélioration du contraste dynamique pour un meilleur rendu des détails sombres

Performances avancées

- 2 entrées HDMI pour une connexion HD numérique intégrale via un câble unique.

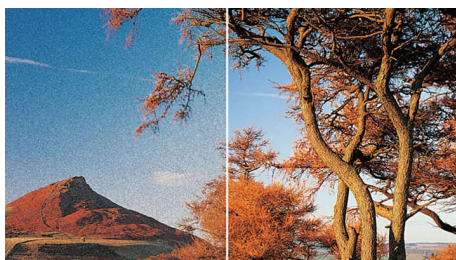
PHILIPS

Points forts

Tuner numérique DVB-T intégré

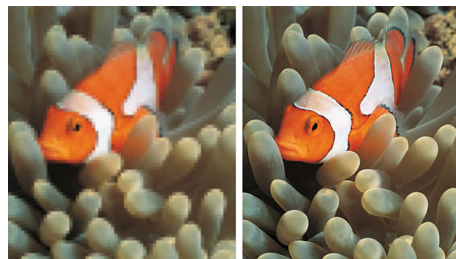
Le tuner numérique intégré TNT (DVB-T) prend en charge les signaux TV numériques terrestres sans boîtier décodeur supplémentaire. Profitez d'une télévision de qualité et d'un encombrement minimal.

HD Ready



Bénéficiez d'une qualité d'image exceptionnelle haute définition et soyez à la pointe du progrès pour pouvoir diffuser les sources haute définition telles que les décodeurs HDTV ou les disques Blu-Ray. Label contrôlé garantissant une qualité d'image supérieure à celle du balayage progressif, HD Ready est conforme aux normes strictes établies par l'EICTA. L'écran haute définition offre de nombreux avantages en termes de résolution et de qualité d'image pour la diffusion des signaux haute définition. HD Ready est compatible avec les prises YUV analogiques et les prises DVI ou HDMI numériques non compressées prenant en charge le protocole HDCP. Enfin, ce standard permet de diffuser les signaux 720p et 1080i à des fréquences de 50 et 60 Hz.

Pixel Plus 2 HD



La technologie Pixel Plus 2 HD est unique car elle combine de nombreux avantages, à savoir une netteté exceptionnelle, des détails naturels, une profondeur accrue, des couleurs vives et des mouvements fluides et naturels, que l'image provienne d'un téléviseur standard, de signaux haute définition ou de sources multimédias. Chaque pixel de l'image entrante est corrigé de façon à mieux s'adapter aux pixels voisins pour rendre l'image plus naturelle. Les artefacts des contenus multimédias compressés sont détectés et réduits de manière à obtenir une image pure et nette. En outre, la réduction numérique du bruit garantit une image d'une fluidité et d'une netteté exceptionnelles.

Amélioration du contraste dynamique

Vous recherchez un écran plat LCD diffusant des images au contraste élevé et aux couleurs éclatantes, même dans un grand angle de visualisation ? La technique d'amélioration du contraste dynamique, signée Philips, repose sur le traitement vidéo et la technologie exclusive de rétroéclairage avec gradation pour augmenter la profondeur des niveaux de noir et les détails. Le rétroéclairage avec gradation accroît le contraste jusqu'à 5 fois* et améliore l'angle de visualisation pour offrir des images réalistes au contraste élevé et aux couleurs vives. (* facteur compris entre 2 et 5 en fonction du type d'écran et du contenu de l'image).

Digital Natural Motion

Philips a mis au point la technologie Digital Natural Motion afin d'éliminer le phénomène de saccades, visible sur les images en mouvement. Elle s'applique aussi bien aux programmes télévisés qu'aux films enregistrés (sur des DVD par exemple). Vous bénéficiez ainsi d'une image extrêmement fluide et nette. Une chose est sûre : vous ne regarderez plus jamais la télévision comme avant.

Virtual Dolby Surround

Virtual Dolby Surround est une technologie de traitement du son au rendu époustoufflant. Plus besoin d'enceintes arrière pour créer la sensation du Dolby Pro Logic. Vous plongez directement au cœur de l'action !

Design compact ultraplat

Son design compact aux lignes pures permet non seulement d'économiser de l'espace, mais s'intègre également à tous les intérieurs.

Support de table inclus

Un support de table est assorti au téléviseur.

2 entrées HDMI

L'entrée HDMI garantit la transmission du signal numérique RVB non compressé de la source à l'écran. La conversion analogique étant éliminée, elle offre une image nette sans tache et sans scintillement (signal non dégradé). Intelligente, l'entrée HDMI transmet à l'appareil source la résolution de sortie la plus élevée. Elle est totalement rétrocompatible avec les sources DVI et inclut le son numérique. L'entrée HDMI utilise le système de protection contre la copie HDCP. Avec 2 entrées HDMI, vous avez la possibilité de connecter plusieurs sources HD, comme un boîtier décodeur HD ou un lecteur Blu-ray. Votre téléviseur est paré pour l'avenir.

Caractéristiques

Image/affichage

- Format d'image: 16/9
- Diagonale de l'écran (pouces): 32 pouces
- Diagonale de l'écran (cm): 80 cm
- Couleur du coffret: Panneau avant en verre céramique à bordure transparente, argenté amande clair, enceintes Microfoiil amande clair
- Résolution d'écran: 1366 x 768p
- Luminosité: 500 cd/m²
- Amélioration de l'image: Pixel Plus 2 HD, Digital Natural Motion, Amélioration du contraste dynamique, Compensation de mouvements 3/2 - 2/2, Filtre en peigne 3D, Active Control+Capteur de luminosité, Active Control, Lissage des lignes obliques, Balayage progressif, Widescreen Plus
- Type d'écran: Écran LCD WXGA à matrice active TFT
- Contraste dynamique: 7 500:1
- Temps de réponse (type): 8 ms
- Angle de visualisation: 176° (H)/176° (V)
- Amélioration de l'écran: Écran avec traitement antireflet

Résolution d'affichage prise en charge

- Formats informatiques: 640 x 480, 60 Hz, 800 x 600, 60 Hz, 1 024 x 768, 60 Hz
- Formats vidéo: 1280 x 720p - 3Fh, 1920 x 1080i - 2Fh, 640 x 480i - 1Fh, 640 x 480p - 2Fh, 720 x 576i - 1Fh, 720 x 576p - 2Fh

Tuner/réception/transmission

- Entrée antenne: Coaxiale 75 ohms (IEC75)
- Bandes du tuner: Hyperband, S-Channel, UHF, VHF
- Système TV: DVB COFDM 2K/8K
- TV numérique: DVB terrestre*
- Lecture vidéo: NTSC, SECAM, PAL

Applications multimédias

- Connexions multimédias: USB (conforme pour la diffusion vidéo)
- Formats de lecture: MP3, Fichiers diaporama (.alb), Photos JPEG, MPEG-2

Pratique

- Contrôle parental: Verrouillage parental/contrôle parental
- Installation facile: Dénomination automatique des programmes, Installation auto. des chaînes (ACI), Système de syntonisation auto (ATS), Mémorisation automatique, Réglage numérique PLL, Plug-and-play
- Facilité d'utilisation: 4 listes de favoris, Auto Volume Leveller (AVL), Delta Volume par présélection, Interface utilisateur graphique, Affichage à l'écran, Liste des programmes, Commandes latérales
- Horloge: Smart Clock
- Réglages du format d'écran: 4/3, 6 modes écran large, Réglage automatique du format, Agrandissement au format 14/9, Extension 16/9, Commutateur sous-titres/en-têtes, Super zoom, Écran large

- Guide électronique de programmes: EPG « Now & Next »
- Télécommande: Téléviseur
- Type de télécommande: Télécommande RACER
- Télétexte: Hypertexte 1200 pages
- Incrustation d'images: Double écran télétexte
- Télétexte - améliorations: Habit Watch, Ligne d'info. sur les programmes

Niveau sonore

- Puissance de sortie (RMS): 2 x 10 W
- Système audio: Virtual Dolby Digital
- Amélioration du son: Traitement numérique du signal, Égaliseur graphique, Amélioration dynamique des basses

Enceintes

- Haut-parleurs intégrés: 4
- Types d'enceintes: Tweeter à dôme

Connectivité

- Connexions avant/latérales: Entrée audio G/D, Entrée CVBS, Sortie casque, Entrée S-Vidéo, USB
- Ext. 1 SCART/péritel: Audio G/D, Entrée/sortie CVBS, RVB
- Ext. 2 SCART: Audio G/D, Entrée/sortie CVBS, RVB, Entrée S-Vidéo
- Autres connexions: Sortie audio analogique G/D, Entrée S/PDIF (coaxiale), Sortie S/PDIF (coaxiale)
- Ext 3: YUV
- Ext. 4: HDMI
- Ext. 5: HDMI

Alimentation

- Puissance électrique: 220 - 240 V CA +/- 10 %
- Température ambiante: De 5 °C à 40 °C
- Consommation électrique: 128 W
- Consommation en veille: < 1 W

Accessoires

- Accessoires fournis: Support de table, Cordon d'alimentation, Mode d'emploi, Carte d'enregistrement, Certificat de garantie, Télécommande, Piles pour télécommande
- Accessoires en option: Meuble

Dimensions

- Largeur de l'appareil: 804,9 millimètre
- Hauteur de l'appareil: 546,5 millimètre
- Profondeur de l'appareil: 117,6 millimètre
- Poids du produit: 14,4 kg
- Largeur appareil (support inclus): 804,9 millimètre
- Hauteur appareil (support inclus): 609 millimètre
- Profondeur appareil (support inclus): 210 millimètre
- Poids du produit (support compris): 22,6 kg
- Largeur de la boîte: 877 millimètre
- Hauteur de la boîte: 641 millimètre
- Profondeur de la boîte: 267 millimètre
- Poids (emballage compris): 22,6 kg
- Compatible avec un montage mural: 200 x 100 mm



Date de publication
2024-05-03

Version: 4.1.9

EAN: 87 12581 32943 3

© 2024 Koninklijke Philips N.V.
Tous droits réservés.

Les caractéristiques sont sujettes à modification sans préavis. Les marques commerciales sont la propriété de Koninklijke Philips N.V. ou de leurs détenteurs respectifs.

www.philips.com