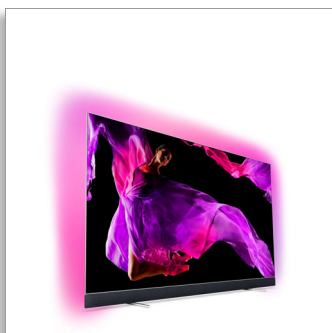


Philips OLED 9 series
OLED+ 4K TV Bowers &
Wilkinsi heli

139 cm (55") Ambilight TV

4500 Pildikvaliteedi indeks
HDR Perfect WCG 99%
Pildimootor P5 Perfect



55OLED903

OLED+ 4K TV Bowers & Wilkinsi heli

koos kolmekülgse Ambilightiga

Avastage OLED+ TV, milles kasutatakse Bowers & Wilkinsi heli ja P5 pilditöötlusmootorit. Olge valmis tõe truude värvide, terava 4K UHD pildi ja kaasahaarava heli nautimiseks. Nii filmiõhtu kui ka <l>live </l>kontsert pakuvad suurepärase elamust.

Android TV sisu teie käsutuses

- Sisseehitatud Google Assistant. Sisu ja palju muud teie käeulatuses.
- Google Play Store ja Philipsi rakenduste galerii. On, mida nautida.

Hingetukstegev realism

- Sertifitseeritud UHD Premium. Täpsem, heledam, sügavam.
- HDR10+. Näete rohkemat, kui režissöör näidata soovis.*
- Perfect Natural Reality. Sügavam, detailsem.

Bowers & Wilkinsi heli

- Suurepärase jõudlus. Selge heli. Täiuslik bass.
- Laiekraan kõrvadele. Audiofiilide poolt täiustatud heli.

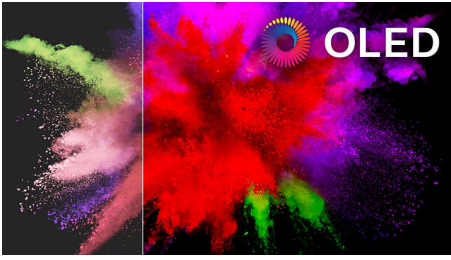
Nauditav pilt. Suurepärase heli.

- 4K UHD OLED TV. Tõeliselt elutruu.
- Bowers & Wilkinsi heli
- Philipsi mootor P5. Täiuslikkus allikast olenemata.
- Ambilight. Olge tegevuse keskmes.

PHILIPS

Esiletõstetud tooted

OLED-teler



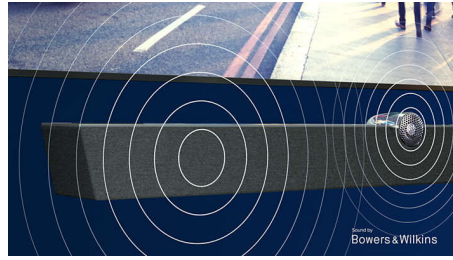
Philipsi OLED TV-ga on iga stseen uskumatult tõetruu. Üksikuid pikseleid saab kontrollida või välja lülitada, saavutades sügavamad mustad toonid, erksad värvid ja hämmastava kontrasti. Isegi varjus ja väga eredas valguses olevad üksikasjad esitatakse täpselt. Pakume teile laiemat vaatenurka ja tänu Philipsi töötlusmootorile ka ilusat sujuvat liikumist.

Pildimootor P5 Perfect



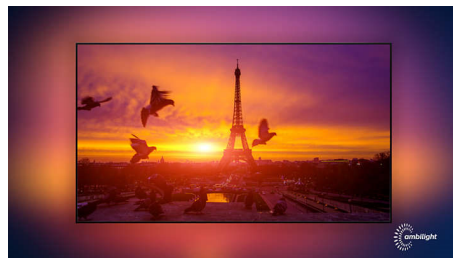
Teise generatsiooni Philipsi P5 Perfect pildiparandusmootor koos Perfect Natural Reality'ga viib tõetruu pildi uuele tasemele. Nii kõige hämmastav valgus kui ka kõige sügavamad varjud esitatakse inimsilmale sobiva täpsusega. Värvid on tõetruud. Nahatoon on loomulik. Liikumine on äärmiselt sujuv.

Bowers & Wilkinsi heli



Teie Philipsi OLED TV-s kasutatakse legendaarse helieksperti Bowers & Wilkinsi heli. Eksklusiivse kujuga kõlar pakub laias dünaamilises kasutusulatuses suurepärase jõudlust. Bassiheli on rikkalik ning helidetailid laitmatud. Seda ka madala helitugevuse korral. Täiuslik pildikvaliteet ja heli tagavad suurepärase kogemuse.

Kolmekülgne Ambilight



Philips Ambilight muudab filmid ja mängud kaasahaaravamaks. Muusikat saavad valgusefektid. Ja teie ekraan tundub veelgi suurem, kui see tegelikult on. Teleri nurkades asuvad nutikad LED-id kuvavad ekraanil olevaid värve seinadel reaalselt. Pakume teile täiuslikult sobivat ümbritsevat valgust – ja veel ühte põhjust teleri ees olla.

Perfect Natural Reality

Perfect Natural Reality. Sügavam, detailsem.

UHD Premium

Sertifitseeritud UHD Premium. Täpsem, heledam, sügavam.

HDR10+

Philipsi HDR10+ teleri pildikvaliteet on veelgi kaasahaaravam ja tõetruum. Dünaamilised

metaandmed võimaldavad teie teleril kohandada iga kaadri heleduse taset. Värvid paistavad tõetruud mis tahes olukorras – alates eredast taevaalaotusest kuni küünalvalgusega täidetud templini. Säilinud on algupärase detailid. Laitmatu kontrastsus.

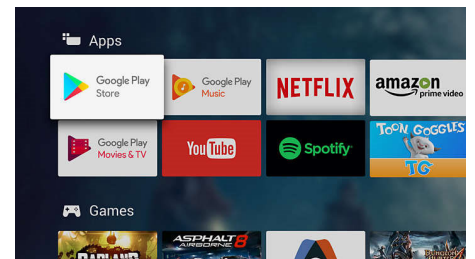
Laiekraan ja heli

Laiekraan kõrvadele. Audiofiilide poolt täiustatud heli.

Suurepärase jõudlus

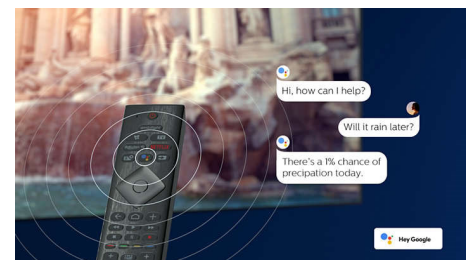
Suurepärase jõudlus. Selge heli. Täiuslik bass.

TV sisu



Google Play Store ja Philipsi rakenduste galerii pakuvad rohkem kui tavalised telesaated. Nautige internetis lõputult filme, telesaateid, muusikat, rakendusi ja mängu. On, mida nautida.

Sisseehitatud Google Assistant



Juhtige Philipsi Androidi telerit oma häälega. Soovite mängida mängu, vaadata Netflix'i või otsida Google Play kauplusest filme või äppe? Lihtsalt öelge seda telerile. Saate juhtida ka kõiki Google Assistantiga ühilduvaid nutikaid koduseadmeid – näiteks filmiõhtu jaoks valgust hämardada ja termostaadi seadistada. Seda kõike diivanilt lahkumata.

Spetsifikatsioon

Ambilight

- Ambilighti funktsioonid: Sisseehitatud Ambilight+hue, Ambilight muusikas, Mängurežiim, Kohandumine seinavärviga, Salongi režiim
- Ambilighti versioon: 3 küljel

Pilt/Ekraan

- Kuvasuhe: 16 : 9
- Ekraani diagonaalsuurus (tollides): 55 tolli
- Ekraani diagonaalsuurus (sentimeetrites): 139 cm
- Ekraan: 4K Ultra HD OLED
- Paneeli eraldusvõime: 3840 × 2160

- Pildimootor: Pildiparandusmootor P5 Perfect
- Pildiparandus: Perfect Natural Motion, Ülikõrge lahutusvõime, Micro Dimming Perfect, HDR Perfect, 4500 PPI
- Ekraani diagonaalsuurus (tollides): 55 tolli

Toetatavad ekraani lahutusvõimed

- Arvutisendid on kõigil HDMI pesadel: kuni 4K UHD 3840x2160 @60Hz
- Videosisendid on kõigil HDMI pesadel: kuni 4K UHD 3840 x 2160 60Hz juures
- Arvutisendid HDMI1/2: HDR-toega, HDR10/

HLG

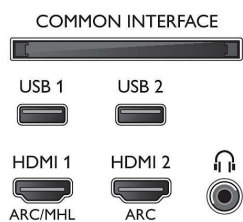
- HDMI1/2 videosisendid: HDR-toega, HDR10/ HLG

Tuuner/Vastuvõtt/Ülekanne

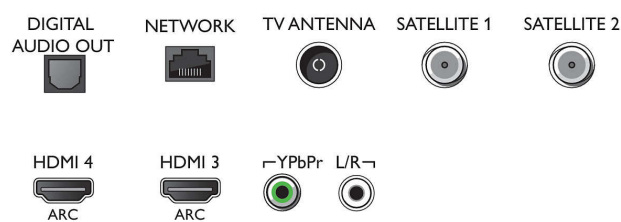
- Twin Tuner
- Digi-TV: DVB-T/T2/T2-HD/C/S/S2
- Video taasesitus: NTSC, PAL, SECAM
- MPEG-tugi: MPEG2, MPEG4
- Telekava[®]: 8 päeva elektrooniline telekava
- Signaalitugevuse näidik
- Teletekst: 1000 lehekülge hüperteksti
- HEVC tugi

Connections

Side



Bottom



Spetsifikatsioon

Android TV

- OS: Android™ 7.0 (Nougat)
- Eelnevalt paigaldatud rakendused: Google Play filmid*, Google Play muusika*, Google Search, YouTube
- Mälu maht (välkmälu): 16 GB*, laiendatav USB-andmekandja kaudu

Smart TV funktsioonid

- Kasutaja interaktsioon: SimplyShare
- Interaktiivne TV: HbbTV (Hybrid Broadcast Broadband TV)
- Saated: Pause TV, USB-seadmele salvestamine*
- SmartTV rakendused*: Veebipõhised videoeod, Veebibrauseri avamine, Social TV, Nõudevideod teleris, YouTube
- Lihtne installeerida: Leiab automaatselt Philipsi seadmed, Seadmete ühendamisviisard, Võrgu installimisviisard, Seadistusviisard
- Kergesti kasutatav: Mitmefunktsiooniline nutikas menüünupp, Ekraanile kuvatav kasutusjuhend
- Uuendatav püsivara: Püsivara automaatse uuendamise viisard, Püsivara on uuendatav USB kaudu, Püsivara on uuendatav võrgu kaudu
- Ekraaniformaadi reguleerimine: Standardne – täida kogu ekraan, Ekraanile mahutamane, Ettenihutamane, Suumimine, venitamine
- Philipsi rakendus TV Remote*: Rakendused, Kanalid, Kontroll, Praegu teleris, Telekava, Videolaenus
- Kaugjuhtimispuhl: koos klaviatuuriga, Üks kaugjuhtimispuhl

Multimeedia rakendused

- Videositusvormingud: Pakendvormingud: AVI, MKV, H264/MPEG-4 AVC, MPEG-1, MPEG-2, MPEG-4, WMV9/VC1, VP9, HEVC (H.265)
- Muusikaesitusvormingud: AAC, MP3, WAV, WMA (v2 kuni v9.2), WMA-PRO (v9 ja v10)
- Toetatud subtiitrite formaadid: .SRT, .SUB, .TXT, .SMI
- Pildiesitusvormingud: JPEG, BMP, GIF, PNG

Töötlus

- Töötlusvõimsus: Neljatuumaline

Heli

- Audio: Väljundvõimsus: 50 vatti (RMS), 2.1 kanal, Bowers & Wilkinsi heli
- Kõlari konfiguratsioon: 2 x kõrgsageduskõlar, 10 W x 2 kesksageduskõlar, 30 W subwoofer
- Koodek: Dolby Digital, Dolby Digital Plus, AC-4
- DTS-HD Premium Sound: DTS HD, DTS stuudioheli II
- Kõlar: 2 titaanist kupliga kõrgsageduskõlarit, 2

klaaskiust kesksageduslikku koonuskõlarit, Duaalne passiivkõlar

Ühenduvus

- HDMI-pesade arv: 4
- HDMI funktsioonid: 4K, Heli tagasisidekanal
- Sisendkomponentide arv (YPbPr): 1
- EasyLink HDMI-CEC: Pildi signaali edastus, Süsteemi heli juhtimine, Süsteemi ooterežiimi lülitamine, Esitamine ühe vajutusega
- USB-pesade arv: 2
- Juhtmeta ühendus: Kahesüsteemne, Wi-Fi 802.11ac 2x2 sisseehitatud
- Muud liidesed: Common Interface Plus (CI+), Antenn IEC75, Digitaalne helisend (optiline), Ethernet-LAN RJ-45, Audio L/R in (helisend), Kõrvaklapiväljund, 2 x satelliitsend
- HDCP 2.2: Jah, on kõigil HDMI pesadel

Võimsus

- Toiteallikas: Vahelduvvool 220–240 V, 50–60 Hz
- Ümbritsev temperatuur: 5 °C kuni 35 °C
- Energiaarve ooterežiimis: < 0,3 W
- Energiamärgise klass: B
- EL-i energiamärgise võimsus: 146 W
- Energiasäästufunktsioonid: Automaatse väljalülituse taimer, Valgussensor, Pildi väljalülitamine (raadio kuulamiseks)
- Väljalülitatud seadme võimsustarve: Pole saadaval
- Aastane energiarve: 214 kWh
- Sisaldab pliidi: Jah*
- Elavhõbedasisaldus: 0 mg

Tarvikud

- Patareid komplektis: 4 x AAA-patareid
- Komplektis olevad tarvikud: 2 kaugjuhtimispuhlit, Juriidilise teabe ja ohutusnõuete brošüür, Minipistik L/R kaablile, Minipistik YPbPr kaablile, Toitejuhe, Kiirjuhend (1), Lauapealne alus

Mõõtmed

- Seadme laius: 1227,8 mm
- Seadme kõrgus: 752,4 mm
- Seadme sügavus: 50,3 mm
- Toote kaal: 22,0 kg
- Seadme laius (alusega): 1227,8 mm
- Seadme kõrgus (alusega): 763,1 mm
- Seadme sügavus (alusega): 230,0 mm
- Toote kaal (alusega): 22,3 kg
- Karbi laius: 1400 mm
- Karbi kõrgus: 917 mm
- Karbi sügavus: 160 mm
- Kaal (koos pakendiga): 26,5 kg
- Ühildub seinakinnitusega: 300 x 300 mm
- Teleri aluse laius: 789,0 mm



- * Elektrooniline saatetava ja selle tegelik vaadatav (kuni 8 päeva) sõltub riigist ja operaatorist.
- * Pakutav Androidi rakenduste valik on riigiti erinev. Täpsema teabe saamiseks külastage oma riigi Google Play Store'i tootelehte
- * Energiaarve (kWh/aasta), põhineb 365 päeva aastas ja 4 tundi ööpäevas töötava teleri energiatarbel. Tegelik energiarve on olene sellest, kuidas telerit kasutatakse.
- * Teler toetab vabade kanalite DVB-vastuvõttu. Teler ei pruugi toetada teatud DVB-operaatoreid. Värske loendi leiata Philipsi klientide veebisaidil jaotisest KKK. Mõnede operaatorite puhul on vajalik tingimusjuurdepääs ja teenuse tellimus. Pöörduge lisateabe saamiseks oma operaatori poole.
- * Philipsi rakendus TV Remote ja sellega seotud funktsioonid sõltuvad nii teleri mudelist, operaatorist ja riigist kui ka nutiseadme mudelist ja operatsioonisüsteemist. Lisateabe saamiseks külastage veebilehte: www.philips.com/TVRemoteapp.
- * Smart TV rakenduste pakkumised sõltuvad nii teleri mudelist kui ka riigist. Lisateabe saamiseks külastage veebilehte: www.philips.com/smarttv.
- * USB kaudu salvestamine on võimalik vaid digikanalitel, salvestamine võib olla piiratud saate kopeerimiskaitsega (CI+). Võidakse kohaldada riigi ja kanali piiranguid.
- * Pliid sisaldavad ainult teleri teatud osad või komponendid, mille puhul alternatiivsed tehnoloogiad puuduvad (vastavalt RoHS-direktiivi olemasolevate erandite klausile).
- * Soundbari, kõlarite ja muude heliseadmete jaoks on vaja HDMI-ühendust.
- * Selle funktsionaalsus on ChromeCasti sisseehitatud äppidest ja nutiseadmetest. Lisateabe saamiseks külastage ChromeCasti sisseehitatud rakenduste lehti.
- * Sisseehitatud Google Assistant on kõigil 2018. aasta Androidi teleritel pärast tarkvaravärskendust.
- * Teler toetab HDR10+ formaati ainult OTT- ja USB-allikate kaudu.



Väljalaske kuupäev
2024-03-25

Versioon: 14.1.2

EAN: 87 18863 01444 8

© 2024 Firma Koninklijke Philips N.V.
Kõik õigused kaitstud

Spetsifikatsioone võib muuta ette teatamata
Kaubamärgid kuuluvad firmale Koninklijke Philips N.V.
või vastavatele omanikele.

www.philips.com