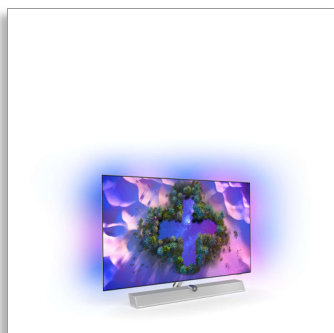




Philips OLED+  
Android TV 4K UHD –  
sunet de la  
Bowers&Wilkins

Sunet de la Bowers & Wilkins

Televizor cu Ambilight pe 4 laturi  
Procesor de imagine dual P5 cu AI  
Android TV de 164 cm (65")



65OLED936

## Superb. De la ceea ce vezi la ceea ce auzi.

### Televizor Android TV OLED+ 4K UHD

Un televizor în fața căruia orice canapea ar fi mândră să stea. Lasă-te captivat de tonurile închise de negru și de culorile OLED bogate, precum și de claritatea excepțională a sunetului de la Bowers & Wilkins. La acestea se adaugă Ambilight, care umple camera cu emoția a tot ce vizionezi sau a oricărui joc.

#### Conceput să încânte.

- Magia Ambilight. Numai de la Philips.
- Atrăgător. Design premium de la suport la telecomandă.
- Excelent pentru jocuri. Latență scăzută pe orice consolă.
- Diferența este reală. Televizor Philips OLED+ cu HDR.
- Sunet 3D captivant. Bowers & Wilkins întâlnește Dolby Atmos.

#### Imagine incredibilă. Sunet de la Bowers și Wilkins.

- Indiferent ce vizionezi, imaginea este realistă. Procesor de imagine dual P5 cu AI.
- Design cu tweeter în partea superioară. Pentru un dialog impecabil.
- Sistem de sunet 3.1.2. Difuzoare orientate în sus pentru Dolby Atmos.
- Subwoofer integrat și difuzoare pentru toată gama de frecvențe
- Imagine și sunet ca la cinema. Dolby Vision și Dolby Atmos.

#### Conținut la îndemâna ta.

- Comandă vocală. Asistentul Google. Funcționează cu Alexa.
- Sunet în mai multe camere. DTS Play-Fi

# PHILIPS

## Android TV 4K UHD – sunet de la Bowers&Wilkins

Sunet de la Bowers & Wilkins Televizor cu Ambilight pe 4 laturi, Procesor de imagine dual P5 cu AI, Android TV de 164 cm (65")

# Repere

### Sunet de la Bowers & Wilkins.



O urmărire de mașini. O șoaptă. Muzică. Incinta acustică exclusivă Bowers & Wilkins oferă o performanță încântător de realistă oricărui conținut vizionat. Designul emblematic cu tweeter în partea de sus menține dialogul impecabil. Iar cu difuzoarele orientate în sus poți să profiți la maximum de captivantul Dolby Atmos.

### Ambilight pe 4 laturi



Cu Philips Ambilight pe 4 laturi, fiecare moment este trăit mai intens. LED-urile inteligente de pe marginea televizorului reacționează la acțiunea de pe ecran și emit o lumină strălucitoare care este pur și simplu captivantă. Încearcă-l o dată și te vei întreba cum ai putut să te uiți la televizor fără el.

### Procesor de imagine dual P5 cu AI



Cele două procesoare cu AI oferă o imagine atât de realistă încât ai impresia că poți păși dincolo de ecran. Un algoritm cu învățare profundă procesează imaginile într-un mod similar cu creierul uman. Indiferent ce

vizionezi, obții detalii și contrast realiste, culori bogate și mișcări line.

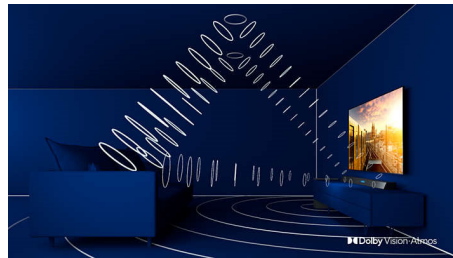
### Televizor Philips OLED+ cu HDR

# OLED+

The difference is real.

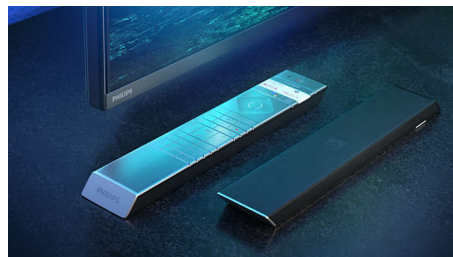
Un televizor Philips OLED+ 4K UHD este compatibil cu principalele formate HDR. Indiferent dacă este vorba de un serial care nu trebuie pierdut sau de cel mai recent joc, fiecare scenă va avea detalii bogate. Dacă vizionezi sau joci jocuri într-o cameră cu lumină puternică, televizorul reglează automat imaginea astfel încât să arate în continuare uimitor.

### Dolby Vision și Dolby Atmos.



Datorită compatibilității cu formatele audio și video premium de la Dolby, jocurile și conținut HDR vizionat vor arăta și vor suna excepțional. Te vei bucura de o imagine care reflectă intențiile inițiale ale regizorului și vei asculta un sunet amplu, cu claritate și profunzime reale. Excelent pentru orice film, serial sau joc.

### Materiale premium.

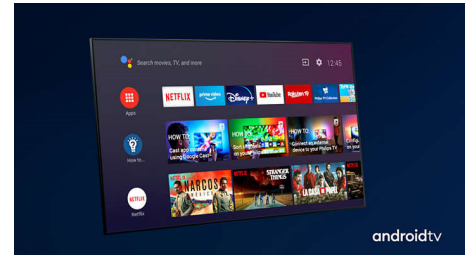


Materialele premium fac diferența în cazul acestui televizor OLED+. Grila din plasă deasă

65OLED936/12

pentru difuzoare este completată de materialul Kvadrat din amestec de lână, transparent din punct de vedere acustic, ce permite circulația liberă a sunetului în cameră. Telecomanda cu iluminare din spate este finisată cu piele Muirhead moale, obținută în mod responsabil.

### Pur și simplu inteligent. Android TV



Philips Android TV îți oferă conținutul dorit, atunci când dorești. Poți personaliza ecranul principal pentru a afișa aplicațiile preferate, permițându-ți să începi ușor streamingul filmelor și al serialelor favorite. Sau poți relua de unde ai rămas.

### VRR HDMI 2.1 și latență scăzută



Cu televizorul Philips OLED+, poți să profiți la maximum de echipamentele tale de ultimă generație pentru jocuri. Atunci când pornești consola, televizorul intră automat într-un mod special pentru jocuri, care asigură o experiență de joc rapidă, receptivă și o grafică incredibil de fluidă. Modul de joc Ambilight aduce emoția în cameră.



## Android TV 4K UHD – sunet de la Bowers&Wilkins

Sunet de la Bowers & Wilkins Televizor cu Ambilight pe 4 laturi, Procesor de imagine dual P5 cu AI, Android TV de 164 cm (65")

# Specificații

### Ambilight

- Funcții Ambilight: Ambilight + Hue integrat, Muzică Ambilight, Mod Joc, Adaptare la culoarea peretelui, Mod Lounge, AmbiSleep, Sunrise Alarm, AmbiWakeup
- Versiune Ambilight: 4 laturi

### Imagine/Ecran

- Raport lungime/lățime: 16:9
- Dimensiune diagonală ecran (inchi): 65 inch
- Dimensiune diagonală ecran (metric): 164 cm
- Afișaj: OLED 4K Ultra HD

- Rezoluție panou: 3840 x 2160
- Procesor de imagine: Procesor de imagine dual P5 cu AI
- Îmbunătățiri ale imaginii: Ultra rezoluție, Gamă largă de culori de 99 % DCI/P3, Dolby Vision, HDR10+, Perfect Natural Motion, Mod PQ AI, Compatibil cu CalMAN, Gestionarea culorilor ISF, Micro Dimming Perfect
- Dimensiune diagonală ecran (inch): 65 inchi

### Rezoluție de afișare acceptată

- Intrări pentru computer pe HDMI1/2: HDMI2.1

65OLED936/12

acceptat., până la 4K 120 Hz\*, HDR acceptat, HDR10+/HLG

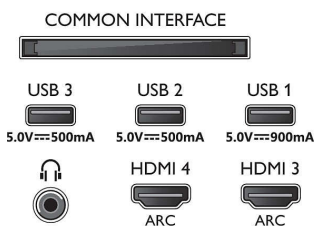
- Intrări pentru computer pe HDMI3/4: HDMI2.0 acceptat.
- Intrări video pe HDMI1/2: HDMI2.1 acceptat, până la 4K 120 Hz\*, HDR acceptat, HDR10+/HLG
- Intrări video pe HDMI3/4: HDMI2.0 acceptat.

### Tuner/Recepție/Transmisie

- TV digital: DVB-T/T2/T2-HD/C/S/S2
- Redare video: PAL, SECAM
- Acceptă MPEG: MPEG2, MPEG4

## Connections

### Side



### Bottom



## Android TV 4K UHD – sunet de la Bowers&Wilkins

Sunet de la Bowers & Wilkins Televizor cu Ambilight pe 4 laturi, Procesor de imagine dual P5 cu AI, Android TV de 164 cm (65")

# Specificații

- Ghid de programe TV\*: Ghid electronic de programe (8 zile)
- Indicator putere semnal
- Teletext: Hipertext - 1000 pagini
- Acceptă HEVC

### Android TV

- OS: Android TV™ 10 (Q)
- Aplicații preinstalate: Filme Google Play\*, Muzică Google Play\*, Căutare Google, YouTube, BBC iPlayer, Netflix, Amazon Prime Video, Amazon instant video, Disney+, Aplicație pentru fitness, Spotify
- Dimensiune memorie (Flash): 16 GB\*

### Caracteristici Smart TV

- Interacțiune cu utilizatorul: SimplyShare
- TV interactiv: HbbTV
- Program: Pauză TV, Înregistrare USB\*
- Ușor de instalat: Autodetectare dispozitive Philips, Expert de conectare dispozitiv, Expert de instalare rețea, Expert de configurare a setărilor
- Ușurință în utilizare: Buton de meniu inteligent, Manual de utilizare pe ecran
- Upgrade al firmware-ului: Expert pentru upgrade-ul automat al firmware-ului, Posibilitate de upgrade al firmware-ului prin USB, Upgrade de firmware online
- Ajustări format ecran: Umplere ecran, Potrivire la ecran, Înainte - Schimbare, Zoom, extindere, Ecran lat
- Telecomandă: cu voce, cu taste iluminate, cu piele Muirhead
- Asistent vocal\*\*: Asistent Google integrat, Telecomandă cu microfon, Funcționează cu Alexa

### Aplicații multimedia

- Formate de redare video: Containere: AVI, MKV, H264/MPEG-4 AVC, MPEG-1, MPEG-2, MPEG-4, VP9, HEVC (H.265), AV1
- Formate redare muzică: AAC, MP3, WAV, WMA (v2 până la v9.2), WMA-PRO (v9 și v10)
- Suport formate subtitrări: .SRT, .SUB, .TXT, .SMI
- Formate redare imagini: JPEG, BMP, GIF, PNG, Fotografie 360, HEIF

### Procesare

- Putere de procesare: Quad Core

### Sunet

- Audio: Sunet de la Bowers & Wilkins, 3.1.2 canale, Putere de ieșire: 70 W (RMS)
- Configurația difuzoarelor: 10 W x2, 5 W x1, woofer de 20 W, înălțime 12,5 W x2
- Codec: AC-4, Dolby Atmos, DTS-HD(M6), Dolby Digital MS12 V2.5
- Îmbunătățirea sunetului: Sunet AI, Dialog clar, Dolby Atmos, Dolby Bass Enhancement, Dolby Volume Leveler, Mod Noapte, EQ AI

### Conectivitate

- Număr de conexiuni HDMI: 4
- Caracteristici HDMI: 4K, Audio Return Channel
- EasyLink (HDMI-CEC): Pass-through telecomandă, Control sistem audio, Sistem în standby, Redare la o singură atingere

- Număr de USB-uri: 3
- Conexiune wireless: Wi-Fi 802.11ac, 2x2, dual-band, Bluetooth 5.0
- Alte conexiuni: Interfață comună Plus (CI+), Ieșire audio digitală (optică), Ethernet-LAN RJ-45, Ieșire căști, Conector prin satelit, Conector pentru servicii
- HDCP 2.3: Da pentru toate dispozitivele HDMI
- HDMI ARC: Da, pentru toate porturile
- HDMI eARC: Da, pe HDMI2
- VRR HDMI: FreeSync Premium, Da, pe HDMI1 și HDMI2

### Certificat de eficiență energetică UE

- Numere de înregistrare EPREL: 716197
- Dimensiune diagonală ecran (inch): 65
- Dimensiune diagonală ecran (metric): 164
- Clasa de eficiență energetică pentru SDR: G
- Consum de energie în modul activ pentru SDR: 136 Kwh/1000 h
- Clasa de eficiență energetică pentru HDR: G
- Consum de energie în modul activ pentru HDR: 117 Kwh/1000 h
- Consum de energie în modul oprit: n.a.
- Modul standby în rețea: <math>2,0\text{ W}</math>
- Tehnologie panou utilizată: OLED

### Alimentare

- Sursă de alimentare rețea: 220-240 V c.a., 50/60 Hz
- Temperatură ambient: între 5 °C și 35 °C
- Consum în standby: <math>0,3\text{ W}</math>
- Funcții economisire energie: Cronometru oprire automată, Senzor de lumină, Dezactivare imagine (pentru radio), Mod Eco

### Accesorii

- Accesorii incluse: Broșură cu date juridice și pentru siguranță, Cablu de alimentare, Ghid de inițiere rapidă (x1), Suport cu soluție de sunet, 2 baterii AAA, Telecomandă

### Design

- Culori televizor: Ramă cromată
- Designul suportului: Soluție de sunet gri anodizată

### Dimensiuni

- Lățime aparat: 1448,7 mm
- Înălțime aparat: 829,5 mm
- Adâncime aparat: 47,3 mm
- Greutate produs: 23,5 kg
- Lățime aparat (cu suport): 1448,7 mm
- Înălțime aparat (cu suport): 930,8 mm
- Adâncime aparat (cu suport): 264,4 mm
- Greutate produs (+ suport): 31,6 kg
- Lățime cutie: 1660,0 mm
- Înălțime cutie: 1081,0 mm
- Adâncime cutie: 174,0 mm
- Greutate cu ambalaj inclus: 39,6 kg
- Lățime suport: 891,0 mm
- Înălțime suport: 87,7 mm
- Adâncime suport: 260,7 mm
- Compatibil cu suport de perete: 300 x 300 mm
- Adâncime televizor (montat pe perete): 152,2 mm
- Înălțime televizor (montat pe perete): 995,2 mm
- Lățime televizor (montat pe perete): 1448,7 mm

65OLED936/12



Data apariției 2023-10-18

Versiune: 7.2.1

EAN: 87 18863 02943 5

© 2023 Koninklijke Philips N.V.  
Toate drepturile rezervate.

Specificațiile pot fi modificate fără preaviz. Mărcile comerciale sunt proprietatea Koninklijke Philips N.V. sau a deținătorilor lor legali.

[www.philips.com](http://www.philips.com)

- \* Formatul de intrare 4K2K 120 Hz este scalat intern la rezoluția 4K1K
- \* EPG și vizibilitatea curentă (până la 8 zile) depind de țară și de operator.
- \* Ofertele aplicației Android variază în funcție de țară. Pentru mai multe detalii, vizitează magazinul local Google Play.
- \* Aplicația Philips TV Remote și funcțiile corelate variază în funcție de modelul de televizor, operator și țară, precum și de modelul dispozitivului mobil și de sistemul de operare. Pentru mai multe detalii, accesează: [www.philips.com/TVRemoteapp](http://www.philips.com/TVRemoteapp).
- \* Ofertele aplicației Smart TV variază în funcție de modelul de televizor și țară. Pentru mai multe detalii, vizitează: [www.philips.com/smarttv](http://www.philips.com/smarttv).
- \* Înregistrare USB numai pentru canale digitale; înregistrările pot fi limitate de protecția la copiere a transmisiunilor (CI+). Se pot aplica restricții în funcție de canal și țară.
- \* Acest televizor conține plumb în anumite piese sau componente acolo unde nu există alternative tehnologice, în conformitate cu clauzele de exceptare ale directivei RoHS.
- \* Dimensiune memorie (flash): 16 G, spațiul disponibil efectiv pe disc poate fi diferit (în funcție de, de exemplu, de aplicațiile (pre)instalate, sistemul de operare instalat etc.)
- \* Amazon, Alexa și toate siglele asociate sunt mărci comerciale ale Amazon.com, Inc. sau ale afiliaților săi. Amazon Alexa este disponibilă în limbile și țările selectate.
- \* Amazon Prime este disponibil în anumite limbi și țări.
- \* Este necesar abonament Disney+. Conform termenilor de la adresa <https://www.disneyplus.com> (c) 2020 Disney și entitățile sale asociate. Disney+ este disponibil în anumite limbi și țări.
- \* Televizorul suportă recepția DVB de emisiuni 'Free to air'. Este posibil ca anumiți operatori DVB să nu fie suportați. Poți găsi o listă actualizată în secțiunea Întrebări frecvente pe site-ul de asistență Philips. Pentru unii operatori, se cere acces condiționat și abonament. Pentru informații suplimentare, contactează-ți operatorul.
- \* Asistentul Google este disponibil pe televizoarele Philips Android TV cu sistem de operare Android O (8) sau versiuni superioare. Asistentul Google este disponibil în anumite limbi și țări.
- \* Este necesar abonament Netflix. Conform termenilor de la adresa <https://www.netflix.com>
- \* Rakuten TV este disponibil în anumite limbi și țări.