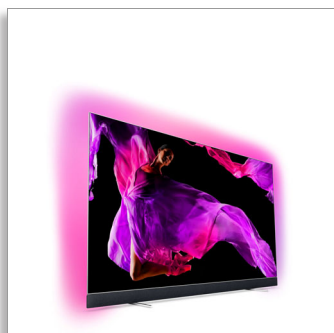


Philips OLED 9 series  
Televizor OLED+ 4K se  
zvukem Bowers & Wilkins

164 cm (65") televizor, Ambilight

Index dokonalého obrazu 4500  
HDR Perfect WCG 99 %  
Engine P5 Perfect Picture



65OLED903

## Televizor OLED+ 4K se zvukem Bowers & Wilkins s 3strannou funkcí Ambilight

Nechte se unést televizorem OLED+ se zpracováním obrazu P5 a zvukem Bowers & Wilkins. Probuďte své smysly a odhalte věrné barvy, ostrý obraz v kvalitě 4K UHD a dechberoucí zvuk. Filmové večery nebo přenos ze živého koncertu – jejich atmosféra vás pohltí.

### Android TV – o obsah si stačí požádat

- Vestavěná funkce Google Assistant. Obsah a mnoho dalšího ve vašich rukou.
- Obchod Google Play a galerie aplikací Philips. Ještě více obsahu, do kterého se můžete zamilovat.

### Úžasný realismus

- Certifikace UHD Premium. Ostřejší, jasnější, hlubší.
- HDR10+. Prozkoumejte hlouběji, co režisér zamýšlel.\*
- Perfect Natural Reality. Větší hloubka, více detailů.

### Zvuk od Bowers & Wilkins

- Vzrušující výkon. Čisté vokály. Plné basy.
- Široká obrazovka bude lahodit vašim uším. Zvuk nastavili milovníci hudby.

### Potěšte své oči. Ohromte své uši.

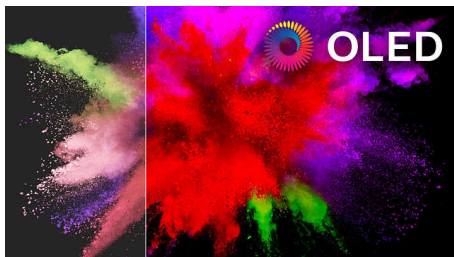
- 4K UHD OLED televizor: tak vypadá realistický zážitek.
- Zvuk od Bowers & Wilkins.
- Engine Philips P5. Dokonalost bez ohledu na zdroj.
- Technologie Ambilight. Emoce, které překračují hranice obrazovky.

# PHILIPS

Televizor OLED+ 4K se zvukem Bowers & Wilkins  
164 cm (65") televizor, Ambilight Index dokonalého obrazu 4500, HDR Perfect WCG 99 %, Engine P5 Perfect Picture

## Přednosti

### OLED televizor



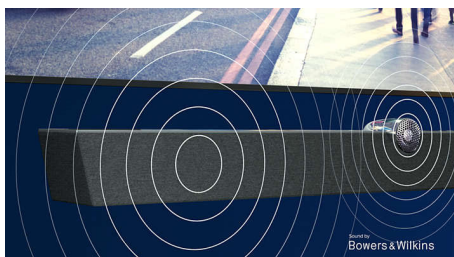
Na televizoru Philips OLED působí každá scéna až neuvěřitelně skutečně. Jednotlivé pixely lze ztlumit nebo vypnout, díky čemuž získáte sytější odstíny černé, živé barvy a ohromující kontrast. Přesně reprodukovány jsou i detaily ve stínech a v plném osvětlení. Získáte také širší pozorovací úhel a díky procesoru Philips i nádherně plynulý pohyb.

### Engine P5 Perfect Picture



Druhá generace enginu Philips P5 Perfect Picture se zpracováním Perfect Natural Reality dává realistickému sledování nový rozměr. Od nejjemnějších světlých míst po nejhlubší stíny – detaily jsou reprodukovány s přesností, která se blíží lidskému oku. Barvy jsou věrné. Tóny pleti přirozené. Pohyb je neuvěřitelně plynulý.

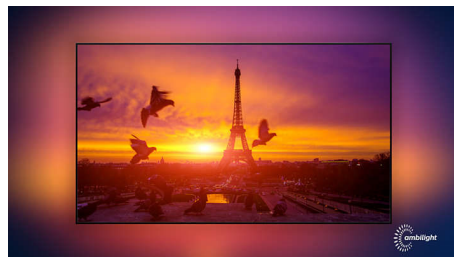
### Zvuk od Bowers & Wilkins



Váš televizor Philips OLED nabízí zvuk od legendárních zvukových expertů

Bowers & Wilkins. Exkluzivní design reproduktoru zajišťuje vzrušující výkon s neuvěřitelným dynamickým rozsahem. Basy jsou bohaté a plné, detaily čisté. I při nízké hlasitosti. Když se vynikající zvuk spojí se skvělou kvalitou obrazu, zážitku se nic nevyrovná.

### Ambilight, třístranný



Díky funkci Philips Ambilight vás filmy i hry ještě více pohltnou. Hudba získá svou vlastní světelnou show a obrazovka vám bude připadat větší, než ve skutečnosti je. Inteligentní světla LED na okrajích televizoru vrhají promítané barvy na zdi a do místnosti v reálném čase, takže dostanete dokonale vyladěné okolní osvětlení – další důvod, proč milovat svůj televizor.

### Perfect Natural Reality

Perfect Natural Reality. Větší hloubka, více detailů.

### UHD Premium

Certifikace UHD Premium. Ostřejší, jasnější, hlubší.

### HDR10+

U televizoru Philips HDR10+ je kvalita obrazu ještě více pohlcující a realističtější. Dynamická metadata umožňují televizoru upravovat úroveň jasu snímek za snímek. Barvy jsou reálné – od modré oblohy až po chrámy osvětlené svíčkami. Jsou zachovány originální detaily. Kontrast je dechberoucí.

### Širokoúhlá obrazovka a zvuk

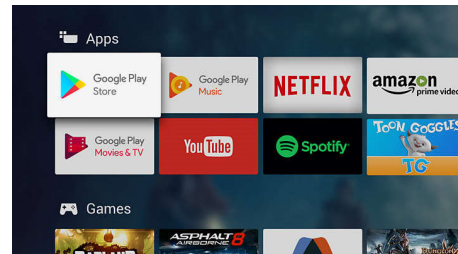
Široká obrazovka bude lahodit vašim ušima. Zvuk nastavili milovníci hudby.

65OLED903/12

### Vzrušující výkon

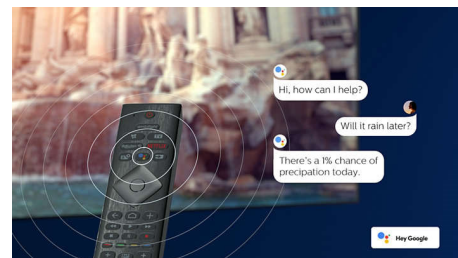
Vzrušující výkon. Čisté vokály. Plné basy.

### Televizní obsah



Překročte hranice tradičního televizního programu pomocí obchodu Google Play a galerii aplikací Philips. Vychutnejte si nekonečný výběr online filmů, televizních pořadů, hudby, aplikací a her. Ještě více obsahu, do kterého se můžete zamilovat.

### Vestavěná funkce Google Assistant



Ovládejte televizor Philips se systémem Android pomocí svého hlasu. Chcete si něco zahrát, podívat se na Netflix nebo najít obsah a aplikace v obchodě Google Play? Prostě to televizoru řekněte. Takto můžete ovládat dokonce všechna chytrá domácí zařízení kompatibilní s funkcí Google Assistant, například ztlumení světel nebo nastavení termostatu při filmovém večeru. Ani nemusíte vstát z pohovky.

Televizor OLED+ 4K se zvukem Bowers & Wilkins  
164 cm (65") televizor, Ambilight Index dokonalého obrazu 4500, HDR Perfect WCG 99 %, Engine P5 Perfect Picture

## Specifikace

### Ambilight

- Funkce Ambilight: Vestavěná funkce Ambilight+hue, Hudba s funkcí Ambilight, Herní režim, Funkce přizpůsobení barvě stěn, Režim Lounge
- Verze Ambilight: třístranný

### Obraz/displej

- Poměr stran: 16:9
- Úhlopříčka obrazovky (palce): 65 palců
- Úhlopříčka obrazovky (metrická): 164 cm
- Displej: 4K Ultra HD OLED
- Rozlišení panelu: 3840x2160
- Systém obrazu: Engine P5 Perfect Picture
- Vylepšení obrazu: Ultra rozlišení, Perfect Natural Motion, Micro Dimming Perfekt, HDR Perfect, 4 500 PPI
- Úhlopříčka obrazovky (palce): 65 palců

### Podporovaná rozlišení

- Počítačové vstupy na všech konektorech HDMI: až do rozlišení 4K UHD 3840x2160 při 60 Hz
- Vstupy videa na všech konektorech HDMI: až do rozlišení 4K UHD 3840 x 2160 při 60 Hz
- Počítačové vstupy na HDMI1/2: Podpora HDR, HDR10/HLG
- Vstupy videa na HDMI1/2: Podpora HDR, HDR10/HLG

### Tuner/přijem/vysílání

- Dvojitý tuner
- Digitální příjem: DVB-T/T2/T2-HD/C/S/S2
- Přehrávání videa: NTSC, PAL, SECAM
- Podpora MPEG: MPEG2, MPEG4
- Průvodce televizními programy\*: Průvodce EPG na 8 dnů
- Indikace úrovně signálu
- Teletext: Teletext s pamětí 1 000 stránek
- Podpora HEVC

### Android TV

- OS: Android™ 7.0 (Nougat)
- Předinstalované aplikace: Google Play Movies\*, Google Play Music\*, Vyhledávání Google, YouTube
- Kapacita paměti (Flash): 16 GB\*, Možnost rozšíření pomocí úložště USB

### Funkce Smart TV

- Interakce s uživatelem: SimplyShare
- Interaktivní televize: HbbTV
- Program: Pozastavení televizního vysílání, Nahrávání na zařízení USB\*
- Aplikace SmartTV\*: Online videopůjčovna, Otevřený internetový prohlížeč, Služba Social TV, TV on demand, YouTube
- Snadná instalace: Automatické rozpoznání zařízení Philips, Průvodce připojením zařízení, Průvodce instalací sítě, Průvodce nastavením
- Snadné použití: Univerzální tlačítka smart menu, Uživatelská příručka na obrazovce

- Možnost aktualizace firmwaru: Průvodce aut. aktualizacemi firmwaru, Aktualizace firmwaru přes USB, Aktualizace firmwaru online
- Nastavení formátu obrazovky: Základní – Vyplnit obrazovku, Přizpůsobit obrazovce, Pokročilé – Posun, Zoom, roztažení
- Aplikace Philips TV Remote\*: Aplikace, Videokanály, Ovládání, Nyní v TV, Televizní průvodce, Video na vyžádání
- Dálkový ovladač: s klávesnicí, 1x jednoduchý dálkový ovladač

### Multimediální aplikace

- Formáty přehrávání videa: Kontejnery: AVI, MKV, H264/MPEG-4 AVC, MPEG-1, MPEG-2, MPEG-4, WMV9/VC1, VP9, HEVC (H.265)
- Formáty přehrávání hudby: AAC, MP3, WAV, WMA (v2 až v9.2), WMA-PRO (v9 a v10)
- Podpora formátu titulků: .SRT, .SUB, .TXT, .SMI
- Formáty přehrávání obrazu: JPEG, BMP, GIF, PNG

### Zpracování

- Výkon zpracování: Čtyřjádrový

### Zvuk

- Audio: Výstupní výkon: 50 wattů (RMS), 2,1 kanálů, Zvuk od Bowers & Wilkins
- Konfigurace reproduktorů: 2 x výškový reproduktor, 2 x 10W reproduktor pro střední rozsah a výšky, 30W subwoofer
- Kodek: Dolby Digital, Dolby Digital Plus, AC-4
- Prvotřídní zvuk DTS-HD: DTS-HD, Studiový zvuk DTS II
- Reproduktor: 2 titanové kuželové výškové reproduktory, 2 kuželové středové reproduktory ze skleněných vláken, Duální pasivní basový reproduktor

### Možnosti připojení

- Počet připojení HDMI: 4
- Vlastnosti rozhraní HDMI: 4K, Zpětný audio kanál
- Počet komponentních vstupů (YPbPr): 1
- EasyLink (HDMI-CEC): Průchod signálu dálkového ovladače, Systémové ovládání audia, Pohotovostní režim systému, Přehrávání stisknutím jednoho tlačítka
- Počet portů USB: 2
- Bezdrátové připojení: Dual Band, Integrované Wi-Fi 802.11ac 2x2
- Další připojení: Rozhraní Common Interface Plus (CI+), Anténa IEC75, Digitální audiovýstup (optický), Ethernet-LAN RJ-45, Vstup audio L/P, Výstup pro sluchátka, 2x satelitní vstup
- HDCP 2.2: Ano na všech HDMI

### Spotřeba

- Napájení ze sítě: 220–240 V stř., 50/60 Hz
- Okolní teplota: 5 °C až 35 °C
- Spotřeba energie v pohotovostním režimu: <math>\leq 0,3</math>

- Značka energetické třídy: B
- Spotřeba dle energetického štítku EU: 194 W
- Funkce úspory energie: Automatický vypínač, Světelný senzor, Vypnutí obrazu (u rádia)
- Spotřeba elektrické energie v režimu Vypnuto: Neuveдено
- Průměrná roční spotřeba: 284 kWh
- Přítomnost olova: Ano\*
- Obsah rtuti: 0 mg

### Příslušenství

- Dodávané baterie: 4 x baterie AAA
- Dodávané příslušenství: 2 x dálkový ovladač, Brožura s právními a bezpečnostními informacemi, Kabel minikonector na L/R, Kabel minikonector na YPbPr, Napájecí kabel, Stručný návod (1x), Stojan na nábytek

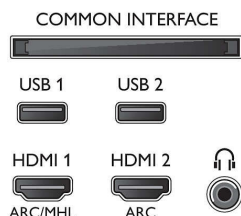
### Rozměry

- Šířka přístroje: 1448,7 mm
- Výška přístroje: 876,5 mm
- Hloubka přístroje: 50,3 mm
- Hmotnost výrobku: 31,1 kg
- Šířka přístroje (s podstavcem): 1448,7 mm
- Výška přístroje (s podstavcem): 891,5 mm
- Hloubka přístroje (s podstavcem): 280,0 mm
- Hmotnost výrobku (+ podstavec): 31,4 kg
- Šířka balení: 1660 mm
- Výška balení: 1045 mm
- Hloubka balení: 174 mm
- Hmotnost včetně balení: 43,2 kg
- Kompatibilní s montáží na stěnu: 300 x 300 mm
- Šířka podstavce pod televizor: 791,0 mm

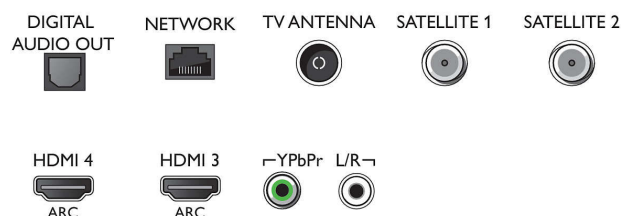


## Connections

### Side



### Bottom



Datum vydání 2023-07-29

Verze: 13.2.1

EAN: 87 18863 01531 5

© 2023 Koninklijke Philips N.V.  
Všechna práva vyhrazena.

Údaje mohou být změněny bez předchozího varování. Ochranné známky jsou majetkem Koninklijke Philips N.V. nebo jejich příslušných vlastníků.

www.philips.com

\* Elektronický programový průvodce (EPG) a skutečné možnosti jeho zobrazení (až na 8 dní) závisí na jednotlivých zemích a poskytovatelích služeb.

\* Nabídka aplikací Android se liší podle země. Více informací naleznete ve svém místním obchodě Google Play Store.

\* Spotřeba energie v kWh za rok je počítána ze spotřeby elektrické energie televizoru při provozu 4 hodin za den po dobu 365 dní. Reálná spotřeba energie závisí na tom, jak mnoho bude televizor využíván.

\* Televizor podporuje příjem DVB vysílání „Free to air“. Někteří operátoři DVB nemusí být podporováni. Aktuální seznam naleznete v části Nejčastější dotazy na webových stránkách podpory společnosti Philips. Někteří operátoři vyžadují podmíněný přístup a předplatné. Další informace získáte od operátora.

\* Aplikace Philips TV Remote a související funkce se liší podle modelu televizoru, operátora a země, stejně jako se liší podle modelu chytrého zařízení a operačního systému. Podrobnosti naleznete na adrese [www.philips.com/TVRemoteapp](http://www.philips.com/TVRemoteapp).

\* Nabídka aplikace Smart TV se liší podle modelu televizoru a země. Podrobnosti naleznete na adrese: [www.philips.com/smarttv](http://www.philips.com/smarttv).

\* Nahrávání USB lze použít pouze pro digitální kanály. Nahrávání může být omezeno ochranou vysílání proti kopírování (CI+). Mohou rovněž platit omezení podle jednotlivých zemí a kanálů.

\* Tento televizor obsahuje olovo jen v určitých částech nebo součástkách, kde nelze použít jinou technologii, v souladu se stávajícími osvobozujícími klauzulemi směrnice RoHS.

\* Pro zvukový panel, reproduktor a další zvukové zařízení je vyžadováno připojení HDMI.

\* Tato funkce je závislá na vestavěných aplikacích ChromeCast a chytrých zařízeních. Více informací naleznete na stránkách vestavěných aplikací ChromeCast.

\* Vestavěná funkce Google Assistant bude dostupná jako aktualizace softwaru pro televizory Android TV z roku 2018.

\* Televizor podporuje formát HDR10+ pouze prostřednictvím OTT a zdrojů USB.