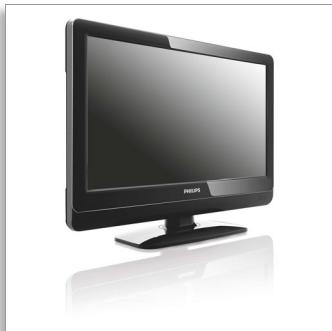




Philips
Televizor LCD profesional

22" Pro
LCD
DVB-T MPEG2*



22HFL3331D

Design avansat și valoare excepțională

Televizor LCD digital Philips pentru industria hotelieră

Cu acest televizor modern și eficient din punct de vedere energetic, pentru industria hotelieră, vă veți bucura de beneficiile televiziunii digitale. Oaspeții dvs. se vor bucura de o primire călduroasă și de o experiență de vizionare excelentă, cu lista atractivă de canale.

Cel mai scăzut cost total de proprietate

- Clonare USB a tuturor setărilor pentru instalare rapidă
- Blocarea meniului de instalare

Viabil și sigur

- Design ecologic și carcasă ignifugă

Diferențierea experienței oaspeților

- Limitarea volumului
- O singură listă de canale combinată pentru canalele analogice și digitale
- Telecomandă pentru industria hotelieră ușor de utilizat
- Listă atractivă de canale pentru navigare ușoară

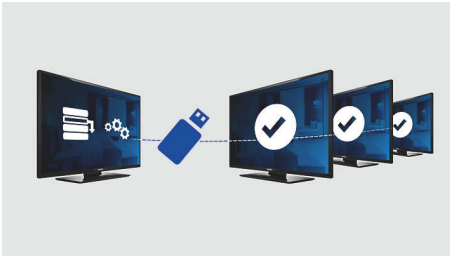
Caracteristici avansate pt. hoteluri și compatibilitate viitoare

- Mesaj de întâmpinare pe ecran
- Programarea canalului de pornire
- Afișaj HD LCD WXGA, cu o rezoluție de 1366 x 768p

PHILIPS

Repere

Clonare USB



Asigură capacitatea de a copia ușor și fără cabluri toate setările și canalele programate de la un televizor la altele în mai puțin de un minut. Caracteristica asigură uniformitatea între televizoare și reduce semnificativ timpul și costurile de instalare.

Mesaj de întâmpinare

Un mesaj de întâmpinare este afișat de fiecare dată când este pornit televizorul.

Limitarea volumului

Această caracteristică predefinește intervalul de volum în care poate funcționa televizorul, prevenind reglajele excesive ale volumului și evitând astfel deranjarea vecinilor.

Blocarea meniului de instalare

Previne accesul neautorizat la setările de instalare și configurare, pentru a asigura un

confort maxim oaspeților și pentru a evita costurile de reprogramare necesare.

O singură listă de canale combinată

O singură listă de canale combinată pentru canalele analogice și digitale - Aceasta permite oaspetelui să comute fără niciun efort între canalele analogice și digitale.

Telecomandă pentru industria hotelieră

Această telecomandă elegantă este proiectată special pentru utilizarea în industria hotelieră. Pentru o experiență ușoară a utilizării de către oaspeți, butoanele și funcțiile esențiale sunt amplasate convenabil pe telecomandă. În plus, majoritatea telecomenzilor din industria hotelieră sunt prevăzute cu un dispozitiv antifurt pentru baterii, funcție care contribuie la operațiunile eficiente din hotel.

Design ecologic

Viabilitatea este parte integrantă din concepția Philips asupra activităților sale. Televizoarele Philips sunt proiectate și produse conform principiilor noastre de Design Ecologic orientate către minimizarea impactului general asupra mediului, prin diminuarea consumului de energie, îndepărtarea substanțelor periculoase, micșorarea greutateii, ambalarea mai eficientă și gradul sporit de reciclare. De

asemenea, televizoarele Philips au o carcasă specială, confecționată dintr-un material ignifug. Testele independente realizate de pompieri au arătat că, în timp ce televizoarele pot intensifica uneori incendiile provocate de surse externe, televizoarele Philips nu contribuie la propagarea acestora.

Programarea canalului de pornire

Perfect pentru difuzarea în interior a reclamelor sau a canalelor de informații, permițând afișarea unui canal predefinit la pornirea televizorului.

Listă atractivă de canale

Lista atractivă de canale include butoane clare și intuitive cu grafică de ghidare clară, pentru găsirea ușoară a canalelor preferate.

Afișaj HD LCD

Acest afișaj WXGA cu tehnologie LCD avansată oferă oaspeților dvs. o rezoluție panoramică excelentă, de 1366 x 768p. Imaginile excelente, lipsite de scintilații, au o luminosită optimă și culori superbe, oferindu-vă o experiență TV de neuitat.

Specificații

Imagine/Ecran

- Raport lungime/lățime: Ecran lat
- Dimensiune diagonală ecran (inch): 22 inch
- Dimensiune diagonală ecran (metric): 56 cm
- Culoare carcasă: Panou frontal negru High Gloss cu carcasă neagră
- Rezoluție panou: 1366 x 768p
- Luminozitate: 350 cd/m²
- Îmbunătățiri ale imaginii: Escamotare mișcare 3/2 - 2/2, Filtru 3D de tip pieptene, Control activ, Caracteristici superioare culoare, Caracteristici sup. tranziție culori, Digital Crystal Clear, Digital Noise Reduction, Scanare progresivă, Ajustare definiție, Deinterlacing 3D MA, Corecție automată a culorii pielii, Îmbunătățire dinamică a contrastului, Procesare 1080p 24/25/30 Hz, Procesare 1080p 50/60 Hz
- Tip ecran: TFT LCD WSXGA+ Active Matrix
- Caracteristică dinamic al ecranului: 5000:1
- Timp de răspuns (nominal): ≤ 5 ms
- Unghi de vizionare: 170° (H) / 160° (V)
- Raport de luminanță de vârf: 83 %
- Caracteristici superioare ale ecranului: Ecran cu strat antireflex

Rezoluție de afișare acceptată

- Formate pentru calculator: 640 x 480, 60 Hz, 800 x 600, 60 Hz, 1024 x 768, 60 Hz, 1280 x 1024, 60 Hz, 1280 x 720, 60 Hz, 1280 x 768, 60 Hz, 1360 x 768, 60 Hz
- Formate video: 480i, 60 Hz, 480p, 60 Hz, 576i, 50 Hz, 576p, 50 Hz, 1080i, 50, 60 Hz, 720p, 50, 60 Hz, 1080p, 24, 50, 60 Hz, 1080p, 24, 25, 30, 50, 60 Hz

Tuner/Recepție/Transmisie

- Intrare antenă: 75 ohm, coaxial (IEC75)
- Benzi tuner: Hiperbandă, S-Channel, UHF, VHF
- Sistem TV: PAL I, PAL B/G, SECAM B/G, SECAM L/L', DVB COFDM 2K/8K
- TV digital: DVB terestru *
- Număr de canale presetate: 250
- Redare video: PAL, SECAM, NTSC

Aplicații multimedia

- Conexiuni multimedia: USB
- Formate de redare: MP3, Imagini statice JPEG, Fișiere prezentare (.alb)

Confort

- Ușor de instalat: Plug & Play, Mod avansat Hotel, Sistem de reglare automată (ATS), Reglare fină, Reglaj digital PLL, Instalare automată a canalelor (ACI), Nume program, Denumire automată a programelor, Memorare automată, Clonare a setărilor TV prin USB, Clonare a setărilor TV prin RF, Blocarea meniului de instalare, Acces la meniul de securitate, Blocarea tastaturii
- Ușurință în utilizare: Regl. automată volum AVL, 1 listă de canale analogică/digitală, On Screen Display, Listă de programe, Control lateral, Interfață grafică pentru utilizator
- Cees: Temporizator de oprire
- Confort: Caracteristici Hotel Guest, Pornire automată, Ecologic/lansare rapidă, Mesaj de întâmpinare, Canal de pornire, Limitarea volumului, Timer Sleep
- Ajustări format ecran: 4:3, Extindere film 14:9, Extindere film 16:9, Ecran lat, Zoom subtitrare, Super zoom, Format automat
- Ghid electronic de programe: Ghid electronic de programe (8 zile), Ghid electronic de programe Now + Next
- Telecomandă: detectare a descărcării bateriei, protecție antifurt pentru baterie
- Funcții hoteliere interactive: Blocarea actualizării automate a canalelor, Blocarea descărcărilor soft prin legătură radio
- Tip telecomandă: 22AV1104 (RC6)
- Mod închisoare: Dezactivare teletext și MHEG
- Teletext: Hipertext - 1000 pagini
- Alte avantaje: Blocare Kensington
- Upgrade al firmware-ului: Posibilitate de upgrade al firmware-ului prin USB, Firmware cu posibilitate de upgrade prin RF
- Caracteristici superioare teletext: Fast text, Linie de informații program

Healthcare

- Control: Telecomandă multifuncțională
- Siguranță: Clasa II izolație dublă
- Confort: leșire căști, Difuzor principal independent mut

Sunet

- Putere de ieșire (RMS): 2 x 5W
- Sistem audio: Nicam Stereo
- Îmbunătățirea sunetului: Egalizator automat pentru

volum, Incredible Surround, Smart Sound

Difuzoare

- Difuzoare încorporate: 2

Conectivitate

- Număr de conexiuni HDMI: 1
- Leșire audio - Digital: Coaxial (RCA)
- Număr de mufe SCART: 1
- EasyLink (HDMI-CEC): Redare la o singură atingere, Sistem în standby
- Conexiuni frontale/laterale: Intrare audio S/D, Intrare CVBS, USB 2.0
- Ext 1 SCART: Audio S/D, RGB
- HDMI 1: HDMI v1.3
- Alte conexiuni: leșire SP/DIF (coaxial), leșire semnal video compozit (CVBS), Intrare PC VGA + Intrare audio S/D, leșire monitor, S/D (RCA), Interfață comună
- Ext 3: Intrare audio S/D, YPbPr

Alimentare

- Sursă de alimentare rețea: 220 - 240 V, 50/60 Hz
- Temperatură ambient: 5° C - 40° C
- Consum de energie: 45 W
- Consum în standby: 0,27 W
- Consum anual de energie: 61 kW h
- Prezența plumbului: Da*
- Conținut de mercur: 11 mg

Specificații pentru protecția mediului

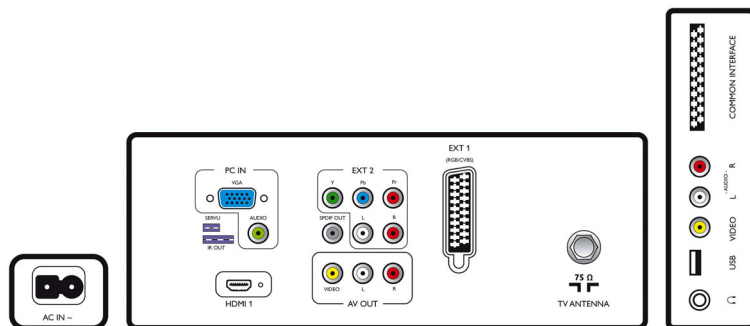
- Siguranță: Carcasă ignifugă
- Consum redus în regim standby
- SmartPower Eco

Accesorii

- Accesorii incluse: Telecomandă, Baterii pentru telecomandă, Cablu de alimentare, Suport pentru masă, Certificat de garanție
- Accesorii opționale: Configurare telecomandă RC2573GR, Suport de perete (înclinabil) 22AV3100/10

Dimensiuni

- Lățime aparat: 541 mm
- Înălțime aparat: 375,3 mm
- Adâncime aparat: 67,8 mm
- Greutate produs: 5,27 kg
- Lățime aparat (cu suport): 541 mm
- Înălțime aparat (cu suport): 417,3 mm
- Adâncime aparat (cu suport): 150 mm
- Greutate produs (+ suport): 5,5 kg
- Lățime cutie: 590 mm
- Înălțime cutie: 489 mm
- Adâncime cutie: 162 mm
- Compatibil cu suport de perete: 100 x 100 mm



Data apariției 2023-07-29

Versiune: 3.2.3

EAN: 87 12581 49340 0

© 2023 Koninklijke Philips N.V.
Toate drepturile rezervate.

Specificațiile pot fi modificate fără preaviz. Mărcile comerciale sunt proprietatea Koninklijke Philips N.V. sau a deținătorilor lor legali.

www.philips.com

* Pentru informații despre țările înscrise la DVB-T adresați-vă persoanei de contact de la Philips.
* Consumul anual de energie este calculat utilizând consumul tipic de energie 4 ore pe zi, 365 de zile pe an.
* Acest televizor conține plumb în anumite piese sau componente acolo unde nu există alternative tehnologice, în conformitate cu clauzele de exceptare ale directivei RoHS.