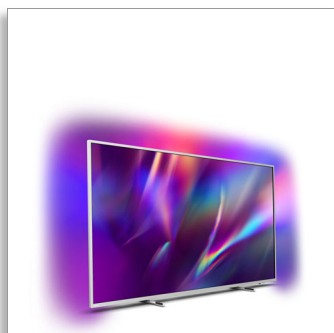


Philips Performance Series  
LED televizor 4K UHD se  
systémem Android

189cm (75") televizor, funkce  
Ambilight

Podpora hlavních formátů HDR  
Engine P5 Perfect Picture  
Televizor Android/Hlasové  
ovládání AI



75PUS8505

## Řada Performance

### LED televizor 4K UHD se systémem Android

Právě tohle hledáte. Vynikající kvalita obrazu. Elegantní provedení. Skvělý zvuk. Hlasové ovládání AI. Technologie Ambilight pro pohlcující zážitek jako žádný jiný. Vše, co potřebujete k tomu, abyste si užili filmový večer, sportovní přenos nebo víkendový herní maraton

#### **Android TV – o obsah si stačí požádat**

- Systém Android TV. Jednoduše chytrý.
- Hlasové ovládání. Vestavěná funkce Google Assistant. Kompatibilita se službou Alexa.
- DTS Play-Fi. Zvuk do více místností.

#### **Tenký televizor. Krásné světlo.**

- Stříbrný kovový rámeček. Výškově nastavitelné nožky.
- 4K UHD televizor Philips. Obraz s živými barvami HDR.
- Kouzlo technologie Ambilight. Pouze od společnosti Philips.

#### **Plynulý pohyb. Věrné barvy. Neuvěřitelná hloubka.**

- Engine Philips P5. Dokonalost bez ohledu na zdroj.
- Podpora technologie HDR10+. Prozkoumejte hlouběji, co režisér zamýšlel.
- Dolby Vision a Dolby Atmos. Obraz a zvuk jako v kině.
- Výška stojanu se přizpůsobí velikosti reproduktoru Soundbar.
- Dobře vyvážený zvuk. Ostré a jasné dialogy. Působivé efekty.

# PHILIPS

LED televizor 4K UHD se systémem Android  
189cm (75") televizor, funkce Ambilight Podpora hlavních formátů HDR, Engine P5 Perfect Picture, Televizor Android/Hlasové ovládání AI

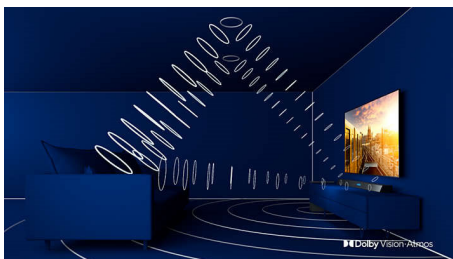
## Přednosti

### Ambilight, třístranný



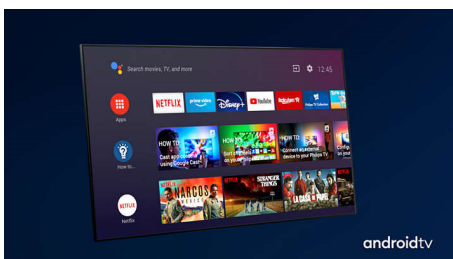
Díky technologii Philips Ambilight budete mít pocit, že jste součástí každé scény. Inteligentní diody LED na okrajích televizoru reagují na to, co se právě děje na obrazovce, a vydávají pohlcující záři, která je prostě podmanivá. Vyzkoušíte to jednou a budete se divit, jak váš mohl televizor bavit bez toho.

### Dolby Vision a Dolby Atmos



Podpora špičkového zvuku a formátů videa Dolby znamená, že obsah HDR bude skvěle vypadat i znít. Ať už streamujete nejnovější část seriálu, nebo sledujete obsah z disku Blu-Ray, vždy si budete moci vychutnat kontrast, jas a barvy, které odrážejí režisérův původní záměr. A navíc uslyšíte jasný, detailní a hluboký prostorový zvuk.

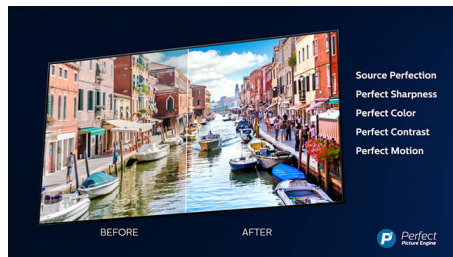
### Android TV.



Prizpůsobte si systém Philips Android TV podle svého. Pokud vás tento týden zajímá jen

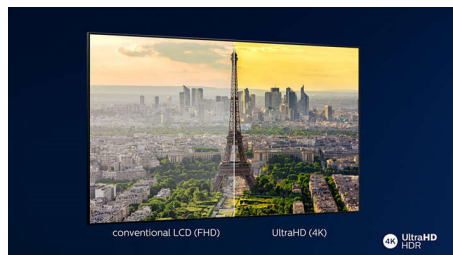
Amazon a YouTube a v tom příštím Rakuten TV a Netflix – žádný problém. Přehledně, intuitivní rozhraní umožňuje umístit váš oblíbený obsah do popředí a do středu. Snadno najdete místo, kde jste skončili v nejnovějším seriálu, nebo se můžete podívat do databáze filmových novinek.

### Engine P5 Perfect Picture



Engine Philips P5 přináší obraz, který je stejně skvělý jako vaše oblíbené pořady. Detaily mají znatelně větší hloubku. Barvy jsou živé, odstíny pleti vypadají přirozeně. Kontrast je tak ostrý, že ucítíte každý detail. Pohyb je dokonale plynulý.

### 4K UHD HDR



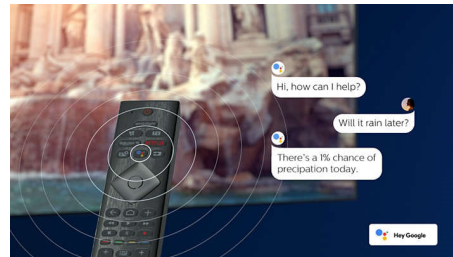
Váš 4K UHD televizor Philips je kompatibilní se všemi hlavními formáty HDR, včetně HDR10+ a Dolby Vision. Nezáleží na tom, zda se jedná o seriál, který musíte vidět, nebo o nejnovější videohru – stíny v nich budou temnější, jasné povrchy budou zářit a barvy budou reálnější.

### Design

Stříbrný kovový rámeček. Výškově nastavitelné nožky.

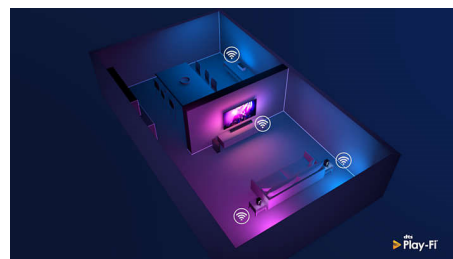
75PUS8505/12

### Hlasový asistent



Ovládejte svůj televizor Philips se systémem Android pomocí svého hlasu. Chcete si něco zahrát, podívat se na Netflix nebo najít obsah a aplikace v obchodě Google Play? Prostě to televizoru řekněte. Takto můžete ovládat dokonce všechna chytrá domácí zařízení kompatibilní s funkcí Google Assistant, například ztlumení světel nebo nastavení termostatu při filmovém večeru. Ani nemusíte vstát z pohovky. Doba hledání dálkového ovladače televizoru skončila. Nyní můžete svůj chytrý televizor Philips ovládat pomocí hlasu prostřednictvím zařízení s podporou Alexa, jako je například Amazon Echo. Zapněte televizor, změňte kanál, přepněte na herní konzoli a další zařízení pomocí služby Alexa.

### Funkce DTS Play-Fi



Díky funkci DTS Play-Fi na televizoru Philips můžete připojit kompatibilní reproduktory v libovolné místnosti. Máte v kuchyni bezdrátové reproduktory? Poslouchejte film zatímco připravujete svačinu, nebo si nenechte uniknout sportovní komentáře, když jdete všem pro pít.



androidtv



LED televizor 4K UHD se systémem Android  
189cm (75") televizor, funkce Ambilight Podpora hlavních formátů HDR, Engine P5 Perfect Picture, Televizor Android/Hlasové ovládání AI

75PUS8505/12

# Specifikace

## Ambilight

- Funkce Ambilight: Vestavěná funkce Ambilight+hue, Hudba s funkcí Ambilight, Herní režim, Funkce přizpůsobení barvě stěn, Režim Lounge, AmbiWakeup, AmbiSleep
- Verze Ambilight: třístranný

## Obraz/displej

- Poměr stran: 16:9
- Úhlopříčka obrazovky (palce): 75 palců
- Úhlopříčka obrazovky (metrická): 189 cm

- Displej: 4K Ultra HD LED
- Rozlišení panelu: 3840x2160
- Systém obrazu: Engine P5 Perfect Picture
- Vylepšení obrazu: Ultra rozlišení, Dolby Vision, HDR10+, 2100 PPI
- Úhlopříčka obrazovky (palce): 75 palců

## Podporovaná rozlišení

- Počítačové vstupy na všech konektorech HDMI: Podpora HDR, HDR10/ HLG, až do rozlišení 4K

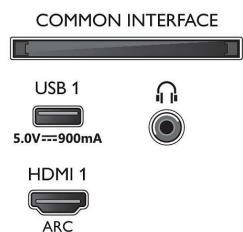
- UHD 3840x2160 při 60 Hz
- Vstupy videa na všech konektorech HDMI: až do rozlišení 4K UHD 3840 x 2160 při 60 Hz, Podpora HDR, HDR10/HLG (Hybrid Log Gamma), HDR10+/Dolby Vision

## Tuner/příjem/vysílání

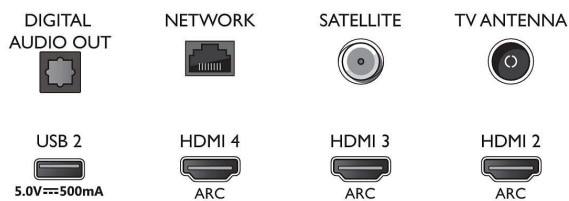
- Digitální příjem: DVB-T/T2/T2-HD/C/S/S2
- Přehrávání videa: PAL, SECAM
- Podpora MPEG: MPEG2, MPEG4
- Průvodce televizními programy\*: Průvodce EPG na

## Connections

### Side



### Bottom



## LED televizor 4K UHD se systémem Android

189cm (75") televizor, funkce AmbientLight Podpora hlavních formátů HDR, Engine P5 Perfect Picture, Televizor Android/Hlasové ovládání AI

# Specifikace

75PUS8505/12

- 8 dnů
- Indikace úrovně signálu
- Teletext: Teletext s pamětí 1 000 stránek
- Podpora HEVC

### Android TV

- OS: Android TV™ 9 (Pie)
- Předinstalované aplikace: Google Play Movies\*, Google Play Music\*, Vyhledávání Google, YouTube, Netflix, Amazon Instant Video, BBC iPlayer
- Kapacita paměti (Flash): 16 GB\*

### Funkce Smart TV

- Interakce s uživatelem: SimplyShare
- Interaktivní televize: HbbTV
- Program: Pozastavení televizního vysílání, Nahrávání na zařízení USB\*
- Snadná instalace: Automatické rozpoznání zařízení Philips, Průvodce připojením zařízení, Průvodce instalací sítě, Průvodce nastavením
- Snadné použití: Univerzální tlačítka smart menu, Uživatelská příručka na obrazovce
- Možnost aktualizace firmwaru: Průvodce aut. aktualizací firmwaru, Aktualizace firmwaru přes USB, Aktualizace firmwaru online
- Nastavení formátu obrazovky: Základní – Vyplnit obrazovku, Přizpůsobit obrazovce, Pokročilé – Posun, Zoom, roztažení, Širokoúhlý obraz
- Dálkový ovladač: s funkcí hlasu
- Hlasový asistent\*: Vestavěná funkce Google Assistant, RC s mikrofonom, Spolupracuje s aplikací Alexa

### Multimediální aplikace

- Formáty přehrávání videa: Kontejnery: AVI, MKV, H264/MPEG-4 AVC, MPEG-1, MPEG-2, MPEG-4, WMV9/VC1, VP9, HEVC (H.265)
- Formáty přehrávání hudby: AAC, MP3, WAV, WMA (v2 až v9.2), WMA-PRO (v9 a v10)
- Podpora formátu titulků: .SRT, .SUB, .TXT, .SMI
- Formáty přehrávání obrazu: JPEG, BMP, GIF, PNG, 360° fotografie, HEIF

### Zpracování

- Výkon zpracování: Čtyřjádrový

### Zvuk

- Výstupní výkon (RMS): 20 W
- Konfigurace reproduktorů: 2 x 10W širokopásmový reproduktor
- Vylepšení zvuku: Automatické vyrovnávání hlasitosti, Dolby Atmos, 5pásmový ekvalizér, Zvuk A.I., Zvýraznění basů, Zřetelné dialogy, Noční režim

### Možnosti připojení

- Počet připojení HDMI: 4
- Vlastnosti rozhraní HDMI: 4K, Zpětný audio kanál
- EasyLink (HDMI-CEC): Průchod signálu dálkového ovladače, Systémové ovládání audia, Pohotovostní režim systému, Přehrávání stisknutím jednoho tlačítka
- Počet portů USB: 2
- Bezdrátové připojení: Bluetooth 4.2, Wi-Fi 802.11ac, 2x2, Dual band

- Další připojení: Satelitní konektor, Rozhraní Common Interface Plus (CI+), Digitální audiovýstup (optický), Ethernet-LAN RJ-45, Výstup pro sluchátka, Servisní konektor
- HDCP 2.3: Ano na všech HDMI

### Energetická karta EU

- Úhlopříčka obrazovky (palce): 75
- Registrační číslo EPREL: 339713
- Energetická třída SDR: F
- Úhlopříčka obrazovky (metrická): 189
- Spotřeba energie v režimu zapnuto pro SDR: 121 kWh/1000 h
- Energetická třída HDR: G
- Spotřeba energie v režimu zapnuto pro HDR: 236 kWh/1000 h
- Spotřeba elektrické energie v režimu Vypnuto: není k dispozici
- Pohotovostní režim sítě: <math>2,0\text{ W}</math>
- Použitá technologie panelu: LED LCD

### Napájení

- Napájení ze sítě: 220–240 V stř., 50/60 Hz
- Okolní teplota: 5 °C až 35 °C
- Spotřeba energie v pohotovostním režimu: <math>0,3\text{ W}</math>
- Funkce úspory energie: Automatický vypínač, Světelný senzor, Vypnutí obrazu (u rádia), Režim Eco
- Spotřeba elektrické energie v režimu Vypnuto: Neuvedeno
- Přítomnost olova: Ano\*
- Obsah rtuti: 0 mg

### Příslušenství

- Dodávané příslušenství: Dálkový ovladač, Stručný návod k rychlému použití, Brožura s právními a bezpečnostními informacemi, Napájecí kabel, Stojan na nábytek
- Dodávané baterie: 2x baterie AAA

### Design

- Barvy televizoru: Světle stříbrný kovový rámeček
- Konstrukce stojanu: Světle stříbrné nožky

### Rozměry

- Šířka přístroje: 1683,7 mm
- Výška přístroje: 974,5 mm
- Hloubka přístroje: 93,7 mm
- Hmotnost výrobku: 29,6 kg
- Šířka přístroje (s podstavcem): 1683,7 mm
- Výška přístroje (s podstavcem): 1037,9 mm
- Hloubka přístroje (s podstavcem): 312,2 mm
- Hmotnost výrobku (+ podstavec): 31,2 kg
- Šířka balení: 1899,0 mm
- Výška balení: 1116,0 mm
- Hloubka balení: 200,0 mm
- Hmotnost včetně balení: 36,7 kg
- Šířka stojanu: 820/ 1384 mm
- Hloubka stojanu: 312,2 mm
- Kompatibilní s montáží na stěnu: 600 x 400 mm
- Nastavitelná výška stojanu (max.): 81,4 mm
- Nastavitelná výška stojanu (min.): 18,4 mm



Datum vydání 2023-09-09

Verze: 5.1.1

EAN: 87 18863 02564 2

© 2023 Koninklijke Philips N.V.  
Všechna práva vyhrazena.

Údaje mohou být změněny bez předchozího varování. Ochranné známky jsou majetkem Koninklijke Philips N.V. nebo jejich příslušných vlastníků.

[www.philips.com](http://www.philips.com)

\* Elektronický programový průvodce (EPG) a skutečné možnosti jeho zobrazení (až na 8 dnů) závisí na jednotlivých zemích a poskytovatelích služeb.

\* Nabídka aplikací Android se liší podle země. Více informací naleznete ve svém místním obchodě Google Play Store.

\* Kapacita paměti (Flash): 16 G, skutečná kapacita volného místa na disku se může lišit (v závislosti např. na (před)instalovaných aplikacích, nainstalovaném operačním systému atd.)

\* Spotřeba energie v kWh za rok je počítána ze spotřeby elektrické energie televizoru při provozu 4 hodin za den po dobu 365 dní. Reálná spotřeba energie závisí na tom, jak mnoho bude televizor využíván.

\* Televizor podporuje příjem DVB vysílání „Free to air“. Někteří operátoři DVB nemusí být podporováni. Aktuální seznam naleznete v části Nejčastější dotazy na webových stránkách podpory společnosti Philips. Někteří operátoři vyžadují podmíněný přístup a předplatné. Další informace získáte od operátora.

\* Aplikace Philips TV Remote a související funkce se liší podle modelu televizoru, operátora a země, stejně jako se liší podle modelu chytrého zařízení a operačního systému. Podrobnosti naleznete na adrese [www.philips.com/TVRemoteapp](http://www.philips.com/TVRemoteapp).

\* Nabídka aplikace Smart TV se liší podle modelu televizoru a země. Podrobnosti naleznete na adrese [www.philips.com/smarttv](http://www.philips.com/smarttv).

\* Nahrávání USB lze použít pouze pro digitální kanály. Nahrávání může být omezeno ochranou vysílání proti kopírování (CI+). Mohou rovněž platit omezení podle jednotlivých zemí a kanálů.

\* Vezměte prosím na vědomí, že server Amazon Apps nemusí být k dispozici ve vaší zemi (v současné době je dostupný pouze ve Velké Británii, Německu, Rakousku)

\* Tento televizor obsahuje olovo jen v určitých částech nebo součástkách, kde nelze použít jinou technologii, v souladu se stávajícími osvobozujícími klauzulemi směrnice RoHS.