



Philips 9000 series
Televizor 4K UHD se
systémem Android
a zvukem B&W

Zvuk od Bowers & Wilkins

108 cm (43") televizor Ambilight
Podpora hlavních formátů HDR
Engine P5 Perfect Picture



43PUS9235

Mimořádný obraz. Mimořádný zvuk.

Televizor 4K UHD LED se systémem Android a technologií Ambilight

To, co slyšíte, tvoří polovinu toho, co vidíte. Tento televizor Philips LED s vestavěnými reproduktory Bowers & Wilkins vás pohltí svým realistickým obrazem a dokonale vyladěným zvukem. Technologie Ambilight navíc dodá barvu vaší oblíbené hudbě, seriálům v rozlišení HDR a filmům.

Krásné světlo. Krásný zvuk.

- 4K UHD televizor Philips. Obraz s živými barvami HDR.
- Zvuk od Bowers & Wilkins. Širokouhlá obrazovka pro vaše uši.
- Kouzlo technologie Ambilight. Pouze od společnosti Philips.
- Látka reproduktoru od společnosti Kvadrat. Dálkový ovladač se zadní stranou z kůže značky Muirhead.

Android TV – o obsah si stačí požádat

- Systém Android TV. Jednoduše chytrý.
- Hlasové ovládání. Vestavěná funkce Google Assistant. Kompatibilita se službou Alexa.
- DTS Play-Fi. Zvuk do více místností.

Úžasný obraz. Zvuk Bowers & Wilkins.

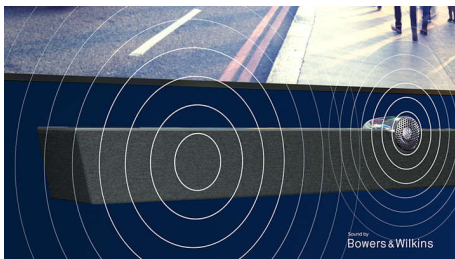
- Dolby Vision a Dolby Atmos. Obraz a zvuk jako v kině.
- Engine Philips P5. Dokonalost bez ohledu na zdroj.
- Vestavěný sub-woofer, výškové reproduktory a reproduktory středního dosahu.
- Hlavní formáty HDR. Prozkoumejte hlouběji, co režisér zamýšlel.

PHILIPS

Televizor 4K UHD se systémem Android a zvukem B&W
Zvuk od Bowers & Wilkins 108 cm (43") televizor Ambilight, Podpora hlavních formátů HDR, Engine P5 Perfect Picture

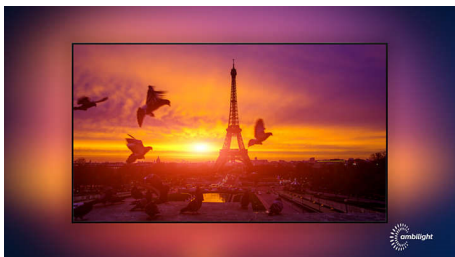
Přednosti

Zvuk Bowers & Wilkins



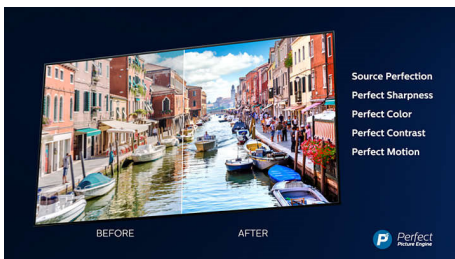
O exkluzivní design reproduktorů se postarali zvukoví technici legendární značky Bowers & Wilkins, takže nabízí výkon, který se až neskutečně podobá živému vystoupení. Integrovaný subwoofer, výškové reproduktory a širokopásmové reproduktory vytvářejí hluboké a přesné basy, zřetelné dialogy a křišťálově čisté vysoké frekvence. Dokonce i při nízké hlasitosti.

Ambilight, třístranný



Díky technologii Philips Ambilight budete mít pocit, že jste součástí každé scény. Inteligentní diody LED na okrajích televizoru reagují na to, co se právě děje na obrazovce, a vydávají pohlcující záři, která je prostě podmanivá. Vyzkoušíte to jednou a budete se divit, jak vás mohl televizor bavit bez toho.

Engine P5 Perfect Picture



Engine Philips P5 přináší obraz, který je stejně skvělý jako vaše oblíbené pořady. Detaily mají

znatelně větší hloubku. Barvy jsou živé, odstíny pleti vypadají přirozeně. Kontrast je tak ostrý, že ucítíte každý detail. Pohyb je dokonale plynulý.

4K UHD HDR



Váš 4K UHD televizor Philips je kompatibilní se všemi hlavními formáty HDR, včetně HDR10+ a Dolby Vision. Nezáleží na tom, zda se jedná o seriál, který musíte vidět, nebo o nejnovější videohru – stíny v nich budou temnější, jasné povrchy budou zářit a barvy budou reálnější.

Dolby Vision a Dolby Atmos



Podpora špičkového zvuku a formátů videa Dolby znamená, že obsah HDR bude skvěle vypadat i znít. Ať už streamujete nejnovější část seriálu, nebo sledujete obsah z disku Blu-Ray, vždy si budete moci vychutnat kontrast, jas a barvy, které odrážejí režisérův původní záměr. A navíc uslyšíte jasný, detailní a hluboký prostorový zvuk.

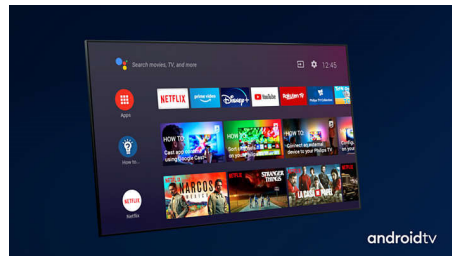
Design

Prvotřídní materiál je u televizoru Philips zásadní. Akusticky propustná látka reproduktoru ze směsi vlny od společnosti Kvadrat umožňuje volné šíření zvuku napříč místností, zatímco kůže značky Muirhead ze zodpovědného zdroje a podsvícená tlačítka

43PUS9235/12

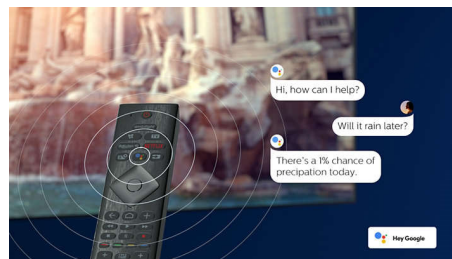
dodávají sofistikovaný vzhled dálkovému ovladači.

Android TV



Televizor Philips se systémem Android vám poskytne požadovaný obsah, kdykoli jej budete chtít. Domovskou obrazovku si můžete přizpůsobit tak, aby zobrazovala vaše oblíbené aplikace, takže můžete snadno začít streamovat filmy a pořady, které máte rádi. Nebo pokračovat tam, kde jste skončili.

Hlasový asistent



Ovládejte svůj televizor Philips se systémem Android pomocí svého hlasu. Chcete si něco zahrát, podívat se na Netflix nebo najít obsah a aplikace v obchodě Google Play? Prostě to televizoru řekněte. Takto můžete ovládat dokonce všechna chytrá domácí zařízení kompatibilní s funkcí Google Assistant, například ztlumení světel nebo nastavení termostatu při filmovém večeru. Ani nemusíte vstát z pohovky. Doba hledání dálkového ovladače televizoru skončila. Nyní můžete svůj chytrý televizor Philips ovládat pomocí hlasu prostřednictvím zařízení s podporou Alexa, jako je například Amazon Echo. Zapněte televizor, změňte kanál, přepněte na herní konzoli a další zařízení pomocí služby Alexa.

Specifikace

Ambilight

- Funkce Ambilight: Vestavěná funkce Ambilight+hue, Hudba s funkcí Ambilight, Herní režim, Funkce přizpůsobení barvě stěn, Režim Lounge, AmbiWakeUp, AmbiSleep
- Verze Ambilight: třístranný

Obraz/displej

- Poměr stran: 16:9
- Úhlopříčka obrazovky (palce): 43 palců
- Úhlopříčka obrazovky (metrická): 108 cm

- Displej: 4K Ultra HD LED
- Rozlišení panelu: 3840x2160
- Systém obrazu: Engine P5 Perfect Picture
- Vylepšení obrazu: Široký barevný gamut 90 % DCI/P3, Ultra rozlišení, Dolby Vision, HDR10+, 2300 PPI

Podporovaná rozlišení

- Počítačové vstupy na všech konektorech HDMI: až do rozlišení 4K UHD 3840x2160 při 60 Hz, Podpora HDR, HDR10/ HLG, Podpora HDR,

HDR10+/HLG

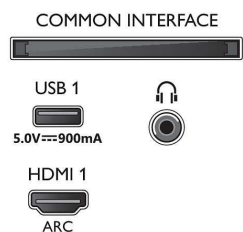
- Vstupy videa na všech konektorech HDMI: až do rozlišení 4K UHD 3840 x 2160 při 60 Hz, Podpora HDR, HDR10/HLG (Hybrid Log Gamma), HDR10+/Dolby Vision

Tuner/přijem/vysílání

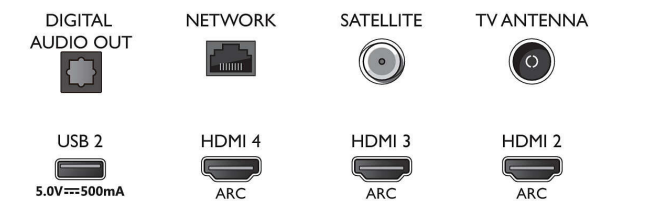
- Digitální příjem: DVB-T/T2/T2-HD/C/S/S2
- Přehrávání videa: PAL, SECAM
- Podpora MPEG: MPEG2, MPEG4
- Průvodce televizními programy*: Průvodce EPG na 8

Connections

Side



Bottom



Televizor 4K UHD se systémem Android a zvukem B&W

Zvuk od Bowers & Wilkins 108 cm (43") televizor Ambilight, Podpora hlavních formátů HDR, Engine P5 Perfect Picture

Specifikace

dnů

- Indikace úrovně signálu
- Teletext: Teletext s pamětí 1 000 stránek
- Podpora HEVC

Android TV

- OS: Android TV™ 9 (Pie)
- Předinstalované aplikace: Google Play Movies*, Google Play Music*, Vyhledávání Google, YouTube, Amazon Instant Video, BBC iPlayer, Netflix
- Kapacita paměti (Flash): 16 GB*

Funkce Smart TV

- Interakce s uživatelem: SimplyShare
- Interaktivní televize: HbbTV
- Program: Pozastavení televizního vysílání, Nahrávání na zařízení USB*
- Snadná instalace: Automatické rozpoznání zařízení Philips, Průvodce připojením zařízení, Průvodce instalací sítě, Průvodce nastavením
- Snadné použití: Univerzální tlačítko smart menu, Uživatelská příručka na obrazovce
- Možnost aktualizace firmwaru: Průvodce aut. aktualizacemi firmwaru, Aktualizace firmwaru přes USB, Aktualizace firmwaru online
- Nastavení formátu obrazovky: Základní – Vyplnit obrazovku, Přizpůsobit obrazovce, Pokročilé – Posun, Zoom, roztažení, Širokouhlý obraz
- Dálkový ovladač: s funkcí hlasu, s podsvícením tlačítek, s kůží Muirhead
- Hlasový asistent*: Vestavěná funkce Google Assistant, RC s mikrofonom, Spolupracuje s aplikací Alexa

Multimediální aplikace

- Formáty přehrávání videa: Kontejnery: AVI, MKV, H264/MPEG-4 AVC, MPEG-1, MPEG-2, MPEG-4, WMV9/VC1, HEVC (H.265), VP9
- Formáty přehrávání hudby: AAC, MP3, WAV, WMA (v2 až v9.2), WMA-PRO (v9 a v10)
- Podpora formátu titulků: .SRT, .SUB, .TXT, .SMI
- Formáty přehrávání obrazu: JPEG, BMP, GIF, PNG, 360° fotografie, HEIF

Zpracování

- Výkon zpracování: Čtyřjádrový

Zvuk

- Audio: Zvuk od Bowers & Wilkins, 2,1 kanálů, Výstupní výkon: 40 wattů (RMS)
- Konfigurace reproduktorů: 2 x 10W reproduktor pro střední rozsah a výšky, basový reproduktor 20 W
- Kodek: AC-4, Dolby Atmos, Dolby Digital MS12 V2.3, DTS-HD (M6)
- Vylepšení zvuku: Spásmový ekvalizér, Zvuk A.I., Zřetelné dialogy, Noční režim, Dolby Atmos, Automatické vyrovnávání hlasitosti, Zvýraznění basů

Možnosti připojení

- Počet připojení HDMI: 4
- Vlastnosti rozhraní HDMI: 4K, Zpětný audio kanál
- EasyLink (HDMI-CEC): Průchod signálu dálkového ovladače, Systémové ovládání audia, Pohotovostní režim systému, Přehrávání stisknutím jednoho

tlačítka

- Počet portů USB: 2
- Bezdrátové připojení: Bluetooth 4.2, Wi-Fi 802.11ac, 2x2, Dual band
- Další připojení: Rozhraní Common Interface Plus (CI+), Digitální audiovýstup (optický), Satelitní konektor, Ethernet-LAN RJ-45, Výstup pro sluchátka, Servisní konektor
- HDCP 2.3: Ano na všech HDMI

Energetická karta EU

- Úhlopříčka obrazovky (palce): 43
- Registrační čísla EPREL: 356135
- Energetická třída SDR: G
- Úhlopříčka obrazovky (metrická): 108
- Spotřeba energie v režimu zapnuto pro SDR: 63 kwh/1000 h
- Energetická třída HDR: G
- Spotřeba energie v režimu zapnuto pro HDR: 123 kwh/1000 h
- Spotřeba elektrické energie v režimu Vypnuto: není k dispozici
- Pohotovostní režim sítě: $2,0\text{ W}$
- Použitá technologie panelu: LED LCD

Napájení

- Napájení ze sítě: 220–240 V stř., 50/60 Hz
- Okolní teplota: 5 °C až 35 °C
- Spotřeba energie v pohotovostním režimu: $0,3\text{ W}$
- Funkce úspory energie: Automatický vypínač, Světelný senzor, Vypnutí obrazu (u rádiá), Režim Eco
- Spotřeba elektrické energie v režimu Vypnuto: Neuvedeno
- Přítomnost olova: Ano*

Příslušenství

- Dodávané příslušenství: Brožura s právními a bezpečnostními informacemi, Napájecí kabel, Stručný návod (1x), Dálkový ovladač, 2x baterie AAA, Stojan s řešením zvuku

Design

- Barvy televizoru: Středně stříbrný leštěný kovový rámeček
- Konstrukce stojanu: Tmavé chromované řešení zvuku

Rozměry

- Šířka přístroje: 962,2 mm
- Výška přístroje: 564,0 mm
- Hloubka přístroje: 41,9 mm
- Hmotnost výrobku: 11,2 kg
- Šířka přístroje (s podstavcem): 962,2 mm
- Výška přístroje (s podstavcem): 647,6 mm
- Hloubka přístroje (s podstavcem): 232,3 mm
- Hmotnost výrobku (+ podstavec): 14,1 kg
- Šířka balení: 1070,0 mm
- Výška balení: 759,0 mm
- Hloubka balení: 306,0 mm
- Hmotnost včetně balení: 25,6 kg
- Šířka stojanu: 440,0 mm
- Výška stojanu: 83,6 mm
- Hloubka stojanu: 232,3 mm



Datum vydání 2023-09-09

Verze: 8.1.1

EAN: 87 18863 02406 5

© 2023 Koninklijke Philips N.V.
Všechna práva vyhrazena.

Údaje mohou být změněny bez předchozího varování.
Ochranné známky jsou majetkem Koninklijke Philips N.V. nebo jejich příslušných vlastníků.

www.philips.com

* Elektronický programový průvodce (EPG) a skutečné možnosti jeho zobrazení (až na 8 dní) závisí na jednotlivých zemích a poskytovatelích služeb.

* Nabídka aplikací Android se liší podle země. Více informací naleznete ve svém místním obchodě Google Play Store.

* Spotřeba energie v kWh za rok je počítána ze spotřeby elektrické energie televizoru při provozu 4 hodin za den po dobu 365 dní. Reálná spotřeba energie závisí na tom, jak mnoho bude televizor využíván.

* Televizor podporuje příjem DVB vysílání „Free to air“. Někteří operátoři DVB nemusí být podporováni. Aktuální seznam naleznete v části Nejčastější dotazy na webových stránkách podpory společnosti Philips. Někteří operátoři vyžadují podmíněný přístup a předplatné. Další informace získáte od operátora.

* Aplikace Philips TV Remote a související funkce se liší podle modelu televizoru, operátora a země, stejně jako se liší podle modelu chytrého zařízení a operačního systému. Podrobnosti naleznete na adrese www.philips.com/TVRemoteapp.

* Nabídka aplikace Smart TV se liší podle modelu televizoru a země. Podrobnosti naleznete na adrese: www.philips.com/smarttv.

* Nahrávání USB lze použít pouze pro digitální kanály. Nahrávání může být omezeno ochranou vysílání proti kopírování (CI+). Mohou rovněž platit omezení podle jednotlivých zemí a kanálů.

* Vezměte prosím na vědomí, že server Amazon Apps nemusí být k dispozici ve vaší zemi (v současné době je dostupný pouze ve Velké Británii, Německu, Rakousku)

* Tento televizor obsahuje olovo jen v určitých částech nebo součástkách, kde nelze použít jinou technologii, v souladu se stávajícími osvozuujícími klauzulemi směrnice RoHS.

* Nabídka hrani v cloudu závisí na poskytovatelích her.

* *Kapacita paměti (Flash): 16G, skutečná kapacita volného místa na disku se může lišit (v závislosti na např. předinstalovaných aplikacích, nainstalovaném operačním systému atd.)

* Pro zvukový panel, reproduktor a další zvukové zařízení je vyžadováno připojení HDMI.