



Philips OLED
Android OLED-TV med
4K UHD

P5 AI Perfect Picture Engine

Dolby Atmos-bioljud
Ambilight
139 cm (55 tum) Android-TV



55OLED805

Avancerade prestanda. Minimalistisk design.

Android OLED-TV med 4K UHD

Låt dig uppslukas av en skarp, förfinad bild med naturliga färger och fyllig kontrast. Den här tunna Ambilight Philips 4K OLED-TV:n ger en djupkänsla och jämna rörelser på det innehåll du gillar. Ambilight kompletterar bilden snyggt.

Jämna rörelser. Verklighetstroga färger. Otroligt djup.

- Dolby Vision och Dolby Atmos. Ljud och bild som på film.
- Viktigaste HDR-formaten. Se mer av vad regissören avsåg.
- P5-motor med AI. Oavsett vad du tittar på så är bilden otroligt verklig.

Utformad för att fascinera.

- Fjärrkontroll med undersida av skotskt Muirhead-läder och bakgrundsbelysta knappar.
- Det magiska med Ambilight. Endast från Philips.
- Stativhöjden kan justeras för att rymma en soundbar.
- Philips OLED-TV. Mer äkta blir det inte.

Innehåll som står till ditt förfogande.

- Android-TV. Smart, helt enkelt.
- DTS Play-Fi. Ljud i flera rum.
- Röststyrning. Inbyggd Google-assistent. Fungerar med Alexa.

PHILIPS

Funktioner

Ambilight



Med Philips Ambilight känns varje ögonblick närmare. Intelligent LED-lampor runt TV:ns kant reagerar på händelserna på skärmen och avger ett uppslukande sken som är otroligt fängslande. Upplev det en gång och undra hur du gillade att se på TV utan det.

Philips OLED-TV



Med en Philips OLED-TV får du en bredare visningsvinkel och en unikt verklighetstrogen HDR-bild där varje scen känns imponerande verklig. Svarta nyanser blir djupare, färgerna mer livfulla och detaljerna i skuggor och högdagrar återges exakt.

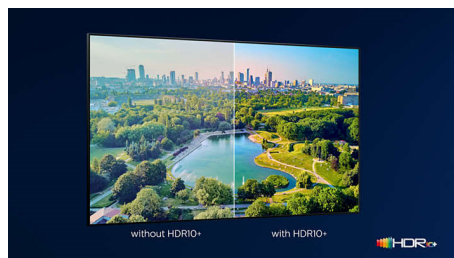
P5-processorn med AI.



Philips P5-processorn med AI ger en bild som känns så verklig att du skulle kunna kliva in i

den. En djuplärande AI-algoritm behandlar bilder på ett sätt som liknar den mänskliga hjärnan. Oavsett vad du tittar på kan du få kontrast och detaljer som är otroligt verklighetstroga, fylliga färger och jämna rörelser.

Stöd för de viktigaste HDR-formaten



En Philips 4K UHD OLED-TV är kompatibel med alla de viktigaste HDR-formaten, inklusive HDR10+ och Dolby Vision. Oavsett om det är en serie du inte får missa eller det senaste TV-spelet blir skuggor djupare. Ljusa områden lyser. Färgerna är mer verklighetstroga. Rörelserna är otroligt jämna.

Dolby Vision och Dolby Atmos



Stöd för Dolbys förstklassiga ljud- och videofORMAT innebär att det HDR-innehåll du tittar på får ljud och bild som ger en otroligt äkta känsla. Oavsett om det är den senaste streamingserien eller en Blu-Ray-box får du en framställning med den kontrast, ljusstyrka och färg som det var tänkt när inspelningen gjordes. Hör nyanserat ljud med klarhet, detaljer och djup.

Design

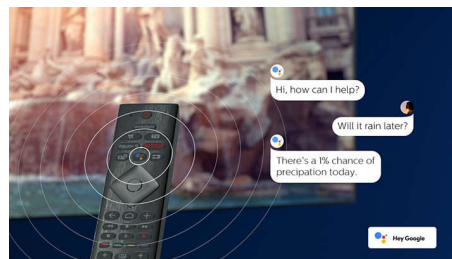
Fjärrkontroll med undersida av skotskt Muirhead-läder och bakgrundsbelysta knappar.

Android-TV



Med Philips Android-TV får du det innehåll du vill ha – när du vill ha det. Du kan anpassa startskärmen så att dina favoritappar visas, vilket gör det enkelt att börja streama de filmer och serier du gillar. Eller fortsatt där du slutade.

Röstassistent



Styr din Philips Android TV med din röst. Vill du spela ett spel, titta på Netflix eller hitta innehåll och appar i Google Play Butik? Tala om det för TV:n. Du kan till och med styra alla Google Assistant-kompatibla smarta hemenheter – som att skruva ner ljuset och ställa in termostaten på filmkväll. Utan att lämna soffan. Tiden när du letade efter fjärrkontrollen är över. Nu kan du använda rösten för att styra din Philips Smart TV via Alexa-aktiverade enheter som Amazon Echo. Slå på TV:n, byt kanal, växla till spelkonsolen och mycket mer med Alexa.



Specifikationer

Ambilight

- Funktioner för Ambilight: Inbyggd Ambilight + hue, Ambilight Music, Spelläge, Går att anpassa till väggens färg, Loungeläge, AmbiWakeup, AmbiSleep
- Ambilight-version: Tresidig

Bild/visning

- Bildförhållande: 16:9
- Diagonal skärmstorlek (tum): 55 tum
- Diagonal skärmstorlek (metrisk): 139 cm
- Teckenfönster: OLED med 4K Ultra HD

- Skärmapplösning: 3840 x 2160
- Bildmotor: P5 AI Perfect Picture Engine
- Bildförbättring: Ultra Resolution, Brett färgomfång 99 % DCI/P3, Dolby Vision, HDR10+, Perfect Natural Motion, 5 700 PPI
- Diagonal skärmstorlek (tum): 55 tum

Bildskärmsupplösningar som stöds

- Datoringångar på alla HDMI-ingångar: Stöd för HDR, HDR10+/HLG, Stöd för HDR, HDR10/HLG, Upp till 4K UHD, 3840 x 2160, vid 60 Hz
- Videoringångar på alla HDMI-ingångar: Stöd för

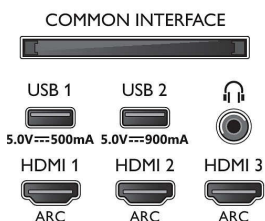
HDR, HDR10/HLG (Hybrid Log Gamma), HDR10+/Dolby Vision, Upp till 4K UHD, 3840 x 2160, vid 60 Hz

Mottagare/mottagning/sändning

- Digital-TV: DVB-T/T2/T2-HD/C/S/S2
- Videouppspelning: PAL, Secam
- MPEG-stöd: MPEG2, MPEG4
- TV-programguide*: 8-dagars elektronisk programguide
- Signalstyrkeindikering

Connections

Side



Bottom



Specifikationer

- Text-TV: 1000 sidor hypertext
- HEVC-stöd

Android-TV

- OS: Android TV™
- Förinstallerade appar: Google Play-filmer*, Google Play-musik*, Google Sök, YouTube, Amazon Instant Video, BBC iPlayer, Netflix
- Minnesstorlek (flash): 16 GB*

Smart-TV-funktioner

- Användarinteraktion: SimplyShare
- Interaktiv TV: HbbTV
- Program: Pause TV, USB-inspelning*
- Enkel installation: Automatisk identifiering av Philips-enheter, Nätverksinstallationsguide, Inställningsguide, Enhetsanslutningsguide
- Lättanvänd: Smart menyknapp för alla behov, Användarhandbok på skärmen
- Uppgraderingsbar, inbyggd programvara: Guide för uppgradering av programvara, Programvara kan uppgraderas via USB, Uppgradering av fast programvara online
- Bildformatsjustering: Grundläggande – fyll skärm, Anpassa till skärmen, Avancerat – flytta, Zooma, sträcka ut, Bredbild
- Fjärrkontroll: med röstfunktion, med knappbelysning, med skotskt Muirhead-läder
- Röstassistent*: Inbyggd Google Assistant, Fjärrkontroll med mikrofon, Fungerar med Alexa

Multimedietillämpningar

- Videouppspelningsformat: Behållare: AVI, MKV, H264/MPEG-4 AVC, MPEG-1, MPEG-2, MPEG-4, WMV9/VC1, VP9, HEVC (H.265)
- Musikuppspelningsformat: AAC, MP3, WAV, WMA (v2 upp till v9.2), WMA-PRO (v9 och v10)
- Textningsformat som stöds: .SRT, .SUB, .TXT, .SMI
- Bilduppspelningsformat: JPEG, BMP, GIF, PNG, 360-foto, HEIF

Behandlas

- Processorkraft: Quad Core

Ljud

- Ljud: Uteffekt: 50 Watt (RMS), 2.1-kanaligt
- Högtalarkonfiguration: 10 W x 2, mellanregister/diskant-högtalare, 30 W subwoofer
- Codec: AC-4, Dolby Atmos, Dolby Digital MS12 V2.3, DTS-HD (M6)
- Ljudförbättring: 5-bands equalizer, A.I.-ljud, Tydlig dialog, Dolby Atmos, Dolby Bass Enhancement, Dolby-volyjustering, Natlläge, Automatisk volymjustering, Basförbättring

Anslutningar

- Antal HDMI-anslutningar: 4
- HDMI-funktioner: 4K, Returkanal för ljud
- EasyLink (HDMI-CEC): Vidarekoppling för fjärrkontroll, Ljudkontroll för systemet, System-

- standby, Uppspelning med en knapptryckning
- Antal USB-portar: 2
- Trådlös anslutning: Bluetooth 4.2, Wi-Fi 802.11ac, 2 x 2, dubbla band
- Andra anslutningar: Common Interface Plus (CI+), Digital ljudutgång (optisk), Ethernet-LAN RJ-45, Hörlur ut, Satellitanslutning, Serviceanslutning
- HDCP 2.3: Ja på alla HDMI

EU-energikort

- Diagonal skärmstorlek (tum): 55
- EPREL-registreringsnummer: 421953
- Diagonal skärmstorlek (metrisk): 139
- Energiklass för SDR: G
- Krav på strömförsörjning i påslaget läge för SDR: 113 kWh/1 000 tim.
- Energiklass för HDR: G
- Krav på strömförsörjning i påslaget läge för HDR: 88 kWh/1 000 tim.
- Strömförbrukning i av-läge: saknas
- Nätverksanslutet standbyläge: < 2,0 W
- Panelteknik som används: OLED

Effekt

- Nätström: AC 220 - 240 V 50/60 Hz
- Omgivningstemperatur: 5 °C till 35 °C
- Strömförbrukning i standby-läge: <0,3 W
- Strömsparfunktioner: Automatisk avstängningstimer, Ljussensor, Stäng av bild (för radio), Ekoläge
- Strömförbrukning i av-läge: Saknas

Tillbehör

- Medföljande batterier: 2 x AAA-batterier
- Tillbehör som medföljer: Broschyr med juridisk information och säkerhetsinformation, Nätkabel, Snabbstartsguide (x1), Fjärrkontroll, Bordsställning

Design

- TV:ns färger: Gun Metal grå ram
- Stativdesign: Metallfötter i mörkt krom

Mått

- Bredd: 1227,8 mm
- Höjd: 705,6 mm
- Djup: 58,0 mm
- Produktvikt: 21,4 kg
- Bredd (med stativ): 1227,8 mm
- Höjd (med stativ): 722,4 mm
- Djup (med stativ): 230,0 mm
- Produktvikt (+stativ): 21,8 kg
- Lådbredd: 1400,0 mm
- Lådhöjd: 867,0 mm
- Låddjup: 170 mm
- Vikt inkl. förpackning: 28,1 kg
- Ställ, bredd: 799,0 mm
- Ställ, djup: 230,0 mm
- Kompatibel med väggfäste: 300 x 300 mm
- Höjd på justerbart stativ (max.): 67,8 mm
- Höjd på justerbart stativ (min.): 16,8 mm



Publiceringsdatum
2024-03-30

Version: 15.4.1

EAN: 87 18863 02279 5

© 2024 Koninklijke Philips N.V.
Med ensamrätt.

Specifikationerna kan ändras utan föregående meddelande. Alla varumärken tillhör Koninklijke Philips N.V. eller sina respektive ägare.

www.philips.com

* Minnesstorlek (flash): 16 G, det faktiska tillgängliga diskutrymmet kan variera (beroende på t.ex. (för)installerade appar, installerade operativsystem osv.)

* EPG:n (elektronisk programguide) och faktisk visningsbarhet (upp till 8 dagar) beror på land och operatör.

* Erbjudanden via Android-appen varierar beroende på land. Mer information hittar du i din lokala Google Play Store.

* TV:n har funktioner för DVB-mottagning av kostnadsfria sändningar. Specifika DVB-operatörer kanske inte kan tas emot. Du hittar en uppdaterad lista i avsnittet med vanliga frågor på Philips supportwebbplats. För en del operatörer gäller villkorsbunden åtkomst och prenumerationer kan vara nödvändiga. Kontakta din operatör om du vill ha mer information.

* Philips TV Remote-appen och tillhörande funktioner skiljer sig mellan olika TV-modeller, operatörer och länder, samt mellan olika smarta enheter och operativsystem. Du hittar mer information på www.philips.com/TVRemoteapp.

* Smart TV-apparna som erbjuds varierar mellan olika TV-modeller och länder. Du hittar mer information på www.philips.com/smarttv.

* USB-inspelning gäller endast för digitalkanaler och inspelning kan begränsas av kopieringsskydd (CI+). Lands- och kanalrestriktioner kan gälla.

* Den här TV:n innehåller bly endast i vissa delar eller komponenter där det inte finns någon alternativ teknik, i enlighet med befintliga undantagsparagrafer i RoHS-direktivet.