

Philips Performance Series
4K UHD LED Android TV

189 cm (75") Ambilight TV

Podrška za najpopularnije HDR
formate
P5 Procesor za obradu slike
Android TV / AI glasovna kontrola



75PUS8505

Seriya Performance: The One koji ćete gledati

4K UHD LED Android TV

To je ono što ste tražili. Vrhunski kvalitet slike. Elegantan dizajn. Odličan zvuk. Glasovna kontrola veštačkom inteligencijom. Funkcija Ambilight za obuhvatajući doživljaj bez premca. Sve što vam treba da uživate u filmovima cele noći, sportskim programima ili igrama tokom vikenda

Tanak televizor. Prelepo svetlo.

- Srebrna metalna maska. Stope sa podešavanjem visine.
- Philips 4K UHD TV. Živopisna HDR slika.
- Magični Ambilight. Samo kod Philips-a.

Android TV – sadržaj na zahtev

- Android TV. Jednostavno smart.
- Glasovna kontrola. Ugrađen Google pomoćnik. Podrška za Alexa.
- DTS Play-Fi. Zvuk u više prostorija.

Tečni pokreti. Realistične boje. Neverovatna dubina.

- Philips P5 procesor. Uvek savršena slika, bez obzira na izvor.
- Podrška za HDR10+. Vidite više od onoga što je režiser želeo.
- Dolby Vision i Dolby Atmos. Bioskopska slika i zvuk.
- Visina postolja se podešava da se prilagodi soundbar-u.
- Dobro izbalansiran zvuk. Čist i jasan dijalog. Upečatljivi efekti.

PHILIPS

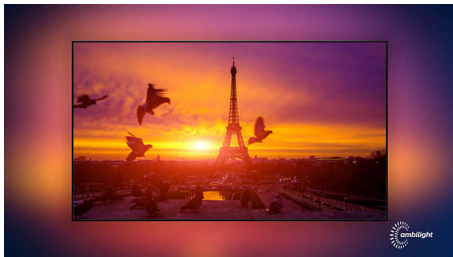
4K UHD LED Android TV

189 cm (75") Ambilight TV Podrška za najpopularnije HDR formate, P5 Procesor za obradu slike, Android TV / AI glasovna kontrola

Važne karakt.

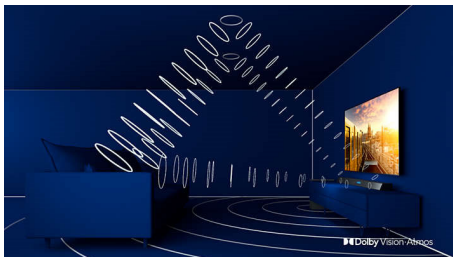
75PUS8505/12

3-strani Ambilight



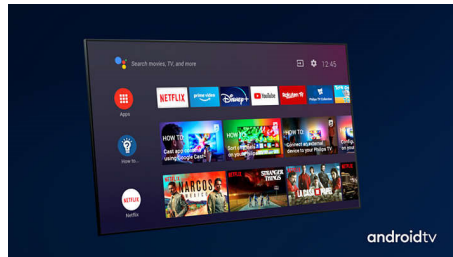
Sa Philipsovom Ambilight tehnologijom svaki trenutak deluje bliže. Inteligentne LED diode na ivicama televizora reaguju na ono što se dešava na ekranu i emituju imerzivno opčinjavajuće svetlo. Doživite ovo jednom i zapitaćete se kako ste ranije uživali u gledanju televizije bez Ambilighta.

Dolby Vision i Dolby Atmos



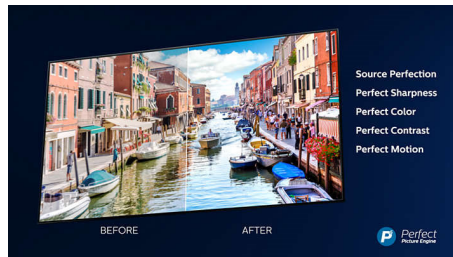
Podrška za Dolby premium audio i video formate vam garantuje da će HDR sadržaj koji gledate izgledati i zvučati zadivljujuće realistično. Bez obzira na to da li strimujete najnoviju seriju ili gledate vašu kolekciju Blu-Ray diskova, uživaćete u kontrastu, osvetljenosti i bojama na način na koji je režiser i zamislio. Sve to uz zvuk koji se se jasnoćom, detaljima i dubinom ispunjava prostor.

Android TV.



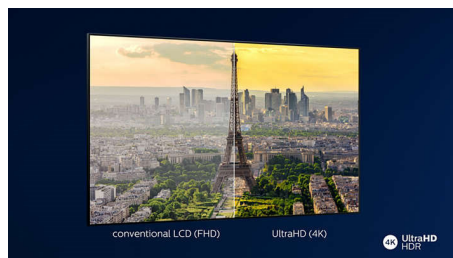
Personalizujte Philips Android TV. Ove nedelje ste skroz za Amazon i YouTube, a sledeće za Rakuten TV i Netflix – nema problema. Jasni, intuitivni interfejs omogućava vam da sadržaj koji volite postavite na najzgodnije mesto. Lako nastavite tamo gde ste stali sa najnovijom serijom ili pogledajte nova filmska izdanja.

P5 Procesor za obradu slike



Philips P5 procesor daje sliku koja je podjednako izvanredna kao i sadržaj koji obožavate. Detalji imaju приметно više dubine. Boje su živopisne, a nijanse kože izgledaju prirodno. Kontrast je toliko oštar da ćete osetiti svaki detalj. Pokreti su savršeno tačni.

4K UHD HDR



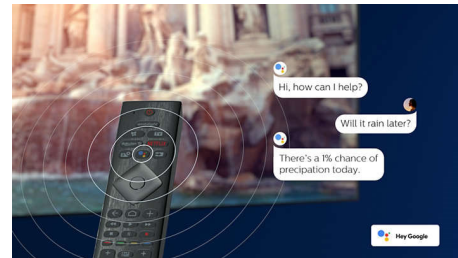
Vaš Philips 4K UHD televizor je kompatibilan sa svim HDR formatima, uključujući HDR10+ i Dolby Vision. Bez obzira na to da li je u pitanju

serija koju morate da pogledate ili novi filmski hit, senke će biti tamnije. Svetle scene će sijati. Boje će biti vernije.

Dizajn

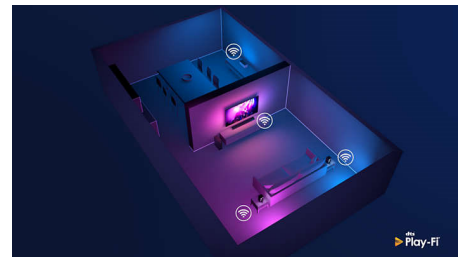
Srebrna metalna maska. Stope sa podešavanjem visine.

Glasovni pomoćnik



Kontrolišite Philips Android TV glasom. Želite da igrate igru, gledate Netflix ili da pronađete sadržaj i aplikacije u Google Play prodavnici? Samo to kažite televizoru. Možete čak i da izdajete komande svim pametnim kućnim uređajima sa podrškom za Google Assistant, kao što je prigušivanje svetla ili podešavanje termostata za filmsko veče. Bez ustajanja sa kauča. Dani traženja daljinskog upravljača za televizor su stvar prošlosti. Sada možete da koristite glas za upravljanje Philips Smart TV-om pomoću uređaja sa podrškom za Alexa, kao što je Amazon Echo. Uključite televizor, promenite kanal, prebacite izvor slike na konzolu za igre i još toga uz Alexa.

DTS Play-Fi



DTS Play-Fi na Philips televizoru vam omogućava da povežete kompatibilne zvučnike u bilo kojoj prostoriji. Imate bežične zvučnike u kuhinji? Slušajte film dok pravite grickalice ili pratite sportskog komentatora dok svima ne pripremite piće.



androidtv



4K UHD LED Android TV

189 cm (75") Ambilight TV Podrška za najpopularnije HDR formate, P5 Procesor za obradu slike, Android TV / AI glasovna kontrola

Specifikacije

Ambilight

- Ambilight funkcije: Ugrađen Ambilight+Hue, Ambilight muzika, Režim za igre, Prilagođava se boji zida, Longe režim, AmbiWakeup, AmbiSleep
- Ambilight verzija: 3-strana

Slika/Prikaz

- Odnos prikaza (širine i visine): 16:9
- Dijagonalna veličina ekrana (u inčima): 75 inč
- Dijagonalna veličina ekrana (u cm): 189 cm
- Ekran: 4K Ultra HD LED

- Rezolucija panela: 3840x2160
- Procesor slike: P5 Procesor za obradu slike
- Poboljšane karakteristike slike: Ultra Resolution, Dolby Vision, HDR10+, 2100 PPI
- Dijagonalna veličina ekrana (u inčima): 75 inča

Podržana rezolucija

- Ulazi za računar na svim HDMI portovima: Podrška za HDR, HDR10/HLG, do 4K UHD 3840x2160 na 60 Hz
- Video ulazi na svim HDMI portovima: do 4K UHD

75PUS8505/12

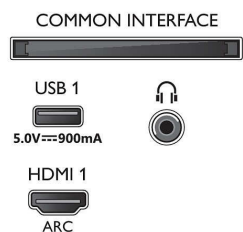
3840 x 2160 pri 60 Hz, Podrška za HDR, HDR10/HLG (Hybrid Log Gamma), HDR10+/Dolby Vision

Podršivač / Prijem / Prenos

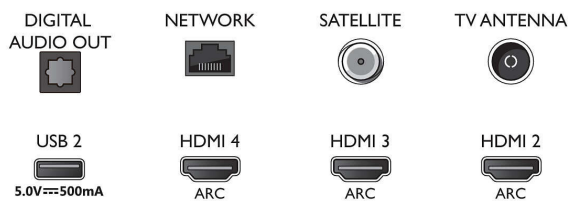
- Digitalni televizor: DVB-T/T2/T2-HD/C/S/S2
- video plejбек: PAL, SECAM
- MPEG podrška: MPEG2, MPEG4
- Vodič za TV program*: Elektronski TV vodič za 8 dana
- Oznaka jačine signala

Connections

Side



Bottom



NETWORK



SATELLITE



TV ANTENNA



4K UHD LED Android TV

189 cm (75") Ambilight TV Podrška za najpopularnije HDR formate, P5 Procesor za obradu slike, Android TV / AI glasovna kontrola

Specifikacije

- Teletext: 1000 stranica hiperteksta
- HEVC podrška

Android televizor

- OS: Android TV™ 9 (Pie)
- Unapred instalirane aplikacije: Google Play Movies*, Google Play Music*, Google pretraga, YouTube, Netflix, Amazon instant video, BBC iplayer
- Količina memorije (fleš): 16 GB*

Smart TV funkcije

- Korisnička interakcija: SimplyShare
- Interaktivna televizija: HbbTV
- Program: Pauziranje TV programa, USB snimanje*
- Jednostavno postavljanje: Automatska detekcija Philips uređaja, Čarobnjak za povezivanje uređaja, Čarobnjak za instalaciju mreže, Čarobnjak za pomoć sa postavkama
- Jednostavna upotreba: Intuitivno višefunkcionalno meni dugme, Korisnički priručnik na ekranu
- Moguća nadogradnja upravl. softvera: Čarobnjak za automatsku nadogradnju firmvera, Moguća nadogradnja firmvera putem USB-a, Onlajn nadogradnja firmvera
- Prilagodavanje formata ekrana: Osnovno – popunjavanje ekrana, Uklopi na ekran, Napredno – pomeranje, Zum, širenje slike, Široki ekran
- Daljinski upravljač: sa glasovnom funkcijom
- Glasovni pomoćnik*: Ugrađen Google Assistant, RC sa mikrofonom, Alexa podržana

Multimedijalne aplikacije

- Formati za reprodukciju video zapisa: Kontejneri: AVI, MKV, H264/MPEG-4 AVC, MPEG-1, MPEG-2, MPEG-4, WMV9/VC1, VP9, HEVC (H.265)
- Formati za reprodukciju muzike: AAC, MP3, WAV, WMA (od v2 do v9.2), WMA-PRO (v9 i v10)
- Podrška za formate titlova: .SRT, .SUB, .TXT, .SML
- Formati za reprodukciju slika: JPEG, BMP, GIF, PNG, Fotografija od 360 stepeni, HEIF

Obrada

- Procesorska snaga: Četvororojezgarni

Zvuk

- Izlazna snaga (RMS): 20 W
- Konfiguracija zvučnika: 2 zvučnika punog opsega od 10 W
- Poboljšanje zvuka: automatsko izjednačavanje jačine zvuka, Dolby Atmos, Ekvilajzer sa 5 opsega, A.I. Sound, Bass Enhancement, Clear Dialogue, Noćni režim

Mogućnost priključivanja

- Broj HDMI priključaka: 4
- HDMI karakteristike: 4K, Audio Return Channel
- EasyLink (HDMI-CEC): Prosljeđivanje komandi daljinskog upravljanja, Sistemska kontrola zvuka, Stanje mirovanja sistema, Pokretanje jednim pritiskom na dugme
- Broj USB portova: 2
- Bežična veza: Bluetooth 4.2, Wi-Fi 802.11ac, 2x2,

- dva opsega
- Ostali priključci: Satelitski priključak, Common Interface Plus (CI+), Digitalni audio izlaz (optički), Ethernet-LAN RJ-45, Izlaz za slušalice, Priključak za uslugu
- HDCP 2.3: Da, na svim HDMI portovima

EU energetska kartica

- Dijagonalna veličina ekrana (u inčima): 75
- EPREL registracioni brojevi: 339713
- Energetska klasa za SDR: F
- Dijagonalna veličina ekrana (u cm): 189
- Energetski zahtevi u režimu uključenog napajanja za SDR: 121 kWč/1000h
- Energetska klasa za HDR: G
- Energetski zahtevi u režimu uključenog napajanja za HDR: 236 kWč/1000h
- Potrošnja energije u isključenom stanju: nije dostupno
- Umreženi režim pripravnosti: <2,0 W
- Korišćena tehnologija panela: LED LCD

Napajanje

- Električna mreža: AC 220–240 V, 50/60 Hz
- Temperatura okoline: od 5 °C do 35 °C
- Potrošnja energije u standby modu: <0,3 W
- Funkcije za uštedu energije: Automatski tajmer za isključivanje, Svetlosni senzor, Isključivanje ekrana (za radio), Eco režim
- Potrošnja energije u isključenom stanju: Nije dostupno
- Prisustvo olova: Da*
- Sadržaj žive: 0 mg

Dodaci

- Uključena dodatna oprema: Daljinski upravljač, Vodič za brzi početak, Brošura sa pravnim i bezbednosnim podacima, Kabl za napajanje, Stalak za sto
- Baterije uključene: 2 baterije veličine AAA

Dizajn

- Boje na televizoru: Svetla srebrna metalna maska
- Dizajn postolja: Svetlosrebrni stubovi

Dimenzije

- Širina uređaja: 1683,7 mm
- Visina uređaja: 974,5 mm
- Dubina uređaja: 93,7 mm
- Težina proizvoda: 29,6 kg
- Širina uređaja (sa postoljem): 1683,7 mm
- Visina uređaja (sa postoljem): 1037,9 mm
- Dubina uređaja (sa postoljem): 312,2 mm
- Težina proizvoda (sa postoljem): 31,2 kg
- Širina kutije: 1899,0 mm
- Visina kutije: 1116,0 mm
- Dubina kutije: 200,0 mm
- Težina uključujući ambalažu: 36,7 kg
- Širina postolja: 820/ 1384 mm
- Dubina postolja: 312,2 mm
- Kompatibilan za montiranje na zid: 600 x 400 mm
- Podesiva visina stalka (maks.): 81,4 mm
- Podesiva visina stalka (min.): 18,4 mm



Datum izlaska 2024-03-30

Verzija: 5.5.2

EAN: 87 18863 02564 2

© 2024 Koninklijke Philips N.V.
Sva prava zadržana.

Specifikacije su podložne promeni bez prethodnog obaveštenja. Trgovačke marke su vlasništvo kompanije Koninklijke Philips N.V. ili njihovih vlasnika.

www.philips.com

* Elektronski TV vodič i stvarna vidljivost (do 8 dana) zavise od zemlje i operatera.

* Ponuda Android aplikacija razlikuje se u zavisnosti od zemlje.

Dodatne informacije potražite u lokalnoj Google Play prodavnici.

* Veličina memorije (fleš): 16 G, stvarni dostupan prostor na disku može da se razlikuje (u zavisnosti od npr. (unapred) instaliranih aplikacija, instaliranog operativnog sistema itd.)

* Godišnja potrošnja energije (kWč/godišnje) zasnovana je na potrošnji energije televizora koji radi 4 sata dnevno, 365 dana godišnje. Stvarna potrošnja energije zavisi od načina korišćenja televizora.

* Televizor podržava DVB prijem za emitovanje besplatnih kanala. Specifični DVB operateri nisu podržani. Ažurna lista nalazi se u odeljku sa najčešćim pitanjima na Philips veb lokaciji za podršku. Za neke operatere su potrebni modul uslovnog pristupa i pretplata. Obratite se operateru da biste dobili više informacija.

* Aplikacija Philips TV Remote i povezane funkcije razlikuju se u zavisnosti od modela televizora, operatera i zemlje, kao i od modela i operativnog sistema pametnog uređaja. Više informacija potražite na: www.philips.com/TVRemoteapp.* Ponuda Smart TV aplikacija razlikuje se u zavisnosti od modela i zemlje. Više informacija potražite na: www.philips.com/smarttv.

* USB snimanje je dostupno samo za digitalne kanale, snimci mogu da imaju zaštitu od emitovanja (CI+). Mogu da se primenjuju ograničenja u vezi sa zemljom i kanalom.

* Imajte u vidu da Amazon aplikacije možda nisu uvek dostupne u vašoj zemlji. (Amazon aplikacije trenutno funkcionišu samo u Ujedinjenom Kraljevstvu, Nemačkoj i Austriji)

* Ovaj televizor sadrži olovo samo na određenim delovima ili komponentama gde ne postoje tehnološke alternative u skladu sa postojećim klauzulama izuzimanja prema RoHS direktivi.