

Philips The One
LED televizor 4K UHD se
systémem Android

3stranný Ambilight TV

Podpora hlavních formátů HDR
Engine P5 Perfect Picture
177 cm (70") televizor Android



70PUS8546

Ten pravý na koukání

Televizor 4K UHD LED se systémem Android a technologií Ambilight

Výběr nového televizoru je nyní snadný. Pokud chcete skvělý obraz a zvuk, snadné připojení a rychlé a bezproblémové hraní, hledáte právě tento televizor. Navíc získáte technologii Ambilight pro jedinečný pohlcující zážitek.

Tenký televizor. Krásné světlo.

- Tenký, atraktivní design
- Model s kouzelnou technologií Ambilight. Pouze od společnosti Philips.
- Televizor s živým obrazem HDR. Televizor Philips 4K UHD.
- Šířka stojanu se přizpůsobí velikosti reproduktoru Soundbar.

Plynulý pohyb. Věrné barvy. Neuvěřitelná hloubka.

- Hlavní formáty HDR. Prozkoumejte hlouběji, co režisér zamýšlel.
- Obraz a zvuk jako v kině. Dolby Vision a Dolby Atmos
- Vhodné pro hráče. Nízká latence u každé konzole.
- Dokonalost bez ohledu na zdroj. Engine Philips P5.

Obsah stačí požádat.

- Hlasové ovládání. Aplikace Google Assistant. Funguje s aplikací Alexa.
- Jednoduše chytrý. Televizor Android
- Televizor se zvukem ve více místnostech. Kompatibilní s funkcí DTS Play-Fi

PHILIPS

LED televizor 4K UHD se systémem Android
3stranný Ambilight TV Podpora hlavních formátů HDR, Engine P5 Perfect Picture, 177 cm (70") televizor
Android

70PUS8546/12

Přednosti

3stranný Ambilight



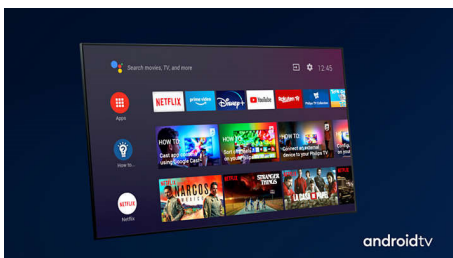
Díky technologii Philips Ambilight budete mít pocit, že jste součástí každé scény. Inteligentní diody LED na okrajích televizoru reagují na to, co se právě děje na obrazovce, a vydávají pohlcující záři, která je prostě podmanivá. Vyzkoušíte to jednou a budete se divit, jak váš mohl televizor bavit bez toho.

Dolby Vision a Dolby Atmos



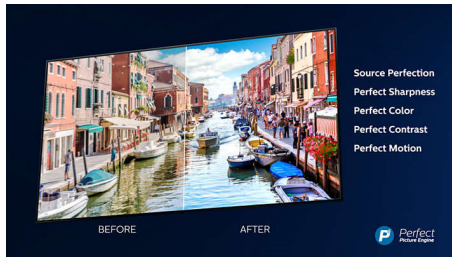
Podpora prémiových formátů zvuku a videa Dolby znamená, že obsah HDR, který sledujete, bude skvěle vypadat a znít. Budete si moci vychutnat obraz, který odráží původní záměry režiséra, a zažít skutečně čistý a hluboký prostorový zvuk.

Android TV



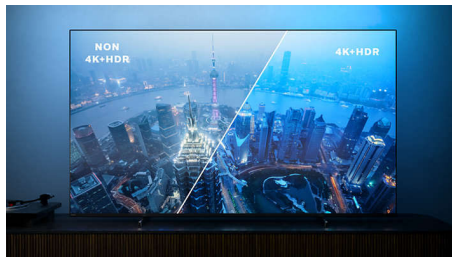
Televizor Philips se systémem Android vám poskytne požadovaný obsah, kdykoli jej budete chtít. Domovskou obrazovku si můžete přizpůsobit tak, aby zobrazovala vaše oblíbené aplikace, takže můžete snadno začít streamovat filmy a pořady, které máte rádi. Nebo pokračovat tam, kde jste skončili.

Philips P5 Picture Engine



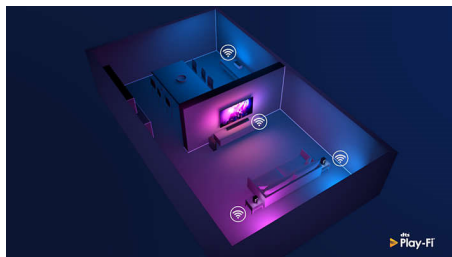
Engine Philips P5 přináší obraz, který je stejně skvělý jako vaše oblíbené pořady. Detaily mají znatelně větší hloubku. Barvy jsou živé, odstíny pleti vypadají přirozeně. Kontrast je tak ostrý, že ucítíte každý detail. Pohyb je dokonale plynulý.

Živý obraz HDR



Váš televizor Philips 4K UHD je kompatibilní se všemi hlavními formáty HDR i s technologií Dolby Vision. Nezáleží na tom, zda se jedná o populární seriál, nebo o nejnovější videohru – stíny v nich budou temnější, jasné povrchy budou zářit a barvy budou reálnější.

Kompatibilní s technologií DTS Play-Fi



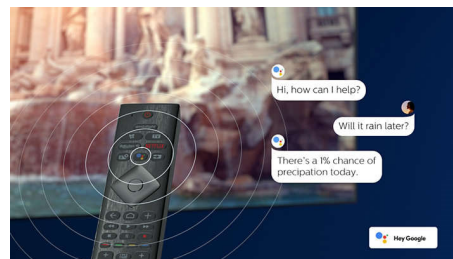
Díky funkci DTS Play-Fi na televizoru Philips můžete připojit kompatibilní reproduktory v libovolné místnosti. Máte v kuchyni bezdrátové reproduktory? Poslouchejte film zatímco připravujete svačinu, nebo si nenechte uniknout sportovní komentáře, když jdete všem pro pití.

HDMI 2.1 VRR a nízká latence



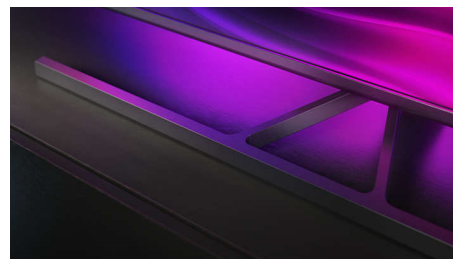
Televizor Philips se může pochlubit nejnovější konektivitou přes port HDMI 2.1, a když začnete hrát hru na konzoli, automaticky se přepne na nastavení s nízkou latencí. Podporuje technologii VRR pro plynulé hraní s rychlou akcí. Herní režim Ambilight vnáší napětí přímo do místnosti.

Hlasové ovládání AI.



Stisknutím tlačítka na dálkovém ovládacím můžete ovládat aplikaci Google Assistant. Ovládejte hlasem televizor nebo zařízení chytré domácnosti kompatibilní s aplikací Google Assistant. Nebo požádejte aplikaci Alexa, aby televizor ovládala prostřednictvím zařízení podporujících aplikaci Alexa.

Tenký, atraktivní design



Hledáte televizor, který se hodí do vašeho pokoje? Obrazovka tohoto chytrého televizoru 4K prakticky bez rámečku se hodí téměř do jakéhokoli interiéru. Tenké nožky působí, jako by se obrazovka vznášela nad televizní skříňkou. Nožičky můžete nastavit do šířky, aby se pod televizor vešel delší soundbar.



Dolby Vision-Atmos

androidtv



LED televizor 4K UHD se systémem Android

3stranný Ambilight TV Podpora hlavních formátů HDR, Engine P5 Perfect Picture, 177 cm (70") televizor Android

Specifikace

Ambilight

- Funkce Ambilight: Vestavěná funkce Ambilight+hue, Hudba s funkcí Ambilight, Herní režim, Funkce přizpůsobení barvě stěn, Režim Lounge, AmbiWakeup, AmbiSleep, Bezdrátové reproduktory Philips
- Verze Ambilight: třístranný

Obraz/displej

- Poměr stran: 16:9
- Úhlopříčka obrazovky (palce): 70 palců

- Úhlopříčka obrazovky (metrická): 177 cm
- Displej: 4K Ultra HD LED
- Rozlišení panelu: 3840x2160
- Systém obrazu: Engine P5 Perfect Picture
- Vylepšení obrazu: Ultra rozlišení, Dolby Vision, HDR10+, Kalibrace obrazu ISF, Micro Dimming Pro
- Úhlopříčka obrazovky (palce): 70 palců

Podporovaná rozlišení

- Počítačové vstupy na všech konektorech HDMI: Podpora HDR, HDR10/ HLG, až do rozlišení 4K

70PUS8546/12

UHD 3840x2160 při 60 Hz, Podpora HDR, HDR10+/HLG

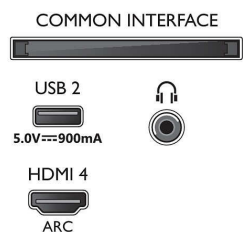
- Vstupy videa na všech konektorech HDMI: až do rozlišení 4K UHD 3840 x 2160 při 60 Hz, Podpora HDR, HDR10/HLG (Hybrid Log Gamma), HDR10+/Dolby Vision

Tuner/příjem/vysílání

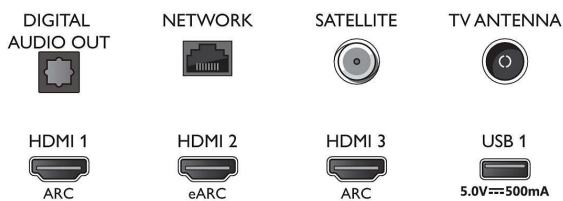
- Digitální příjem: DVB-T/T2/T2-HD/C/S/S2
- Přehrávání videa: PAL, SECAM
- Podpora MPEG: MPEG2, MPEG4

Connections

Side



Bottom



LED televizor 4K UHD se systémem Android

3stranný Ambilight TV Podpora hlavních formátů HDR, Engine P5 Perfect Picture, 177 cm (70") televizor Android

Specifikace

- Průvodce televizními programy*: Průvodce EPG na 8 dnů
- Indikace úrovně signálu
- Teletext: Teletext s pamětí 1 000 stránek
- Podpora HEVC

Android TV

- OS: Android TV™ 10 (Q)
- Předinstalované aplikace: Google Play Movies*, Google Play Music*, Vyhledávání Google, YouTube, Netflix, Amazon Instant Video, BBC iPlayer, Amazon Prime Video, Disney+, Fitness aplikace, Spotify
- Kapacita paměti (Flash): 16 GB*

Funkce Smart TV

- Interakce s uživatelem: SimplyShare
- Interaktivní televize: HbbTV
- Program: Pozastavení televizního vysílání, Nahrávání na zařízení USB*
- Snadná instalace: Automatické rozpoznání zařízení Philips, Průvodce připojením zařízení, Průvodce instalací sítě, Průvodce nastavením
- Snadné použití: Univerzální tlačítko smart menu, Uživatelská příručka na obrazovce
- Možnost aktualizace firmwaru: Průvodce aut. aktualizacemi firmwaru, Aktualizace firmwaru přes USB, Aktualizace firmwaru online
- Nastavení formátu obrazovky: Základní – Vypnit obrazovku, Přizpůsobit obrazovce, Pokročilé – Posun, Zoom, roztažení, Širokoúhlý obraz
- Dálkový ovladač: s funkcí hlasu
- Hlasový asistent*: Vestavěná funkce Google Assistant, RC s mikrofonom, Spolupracuje s aplikací Alexa

Multimediální aplikace

- Formáty přehrávání videa: Kontejnery: AVI, MKV, H264/MPEG-4 AVC, MPEG-1, MPEG-2, MPEG-4, VP9, HEVC (H.265), AV1, HEVC
- Formáty přehrávání hudby: AAC, MP3, WAV, WMA (v2 až v9.2), WMA-PRO (v9 a v10)
- Podpora formátů titulků: .SRT, .SUB, .TXT, .SMI
- Formáty přehrávání obrazu: JPEG, BMP, GIF, PNG, 360° fotografie, HEIF

Zpracování

- Výkon zpracování: Čtyřjádrový

Zvuk

- Výstupní výkon (RMS): 20 W
- Konfigurace reproduktorů: 2 x 10W širokopásmový reproduktor
- Vylepšení zvuku: Dolby Atmos, Zvuk A.I., Zřetelné dialogy, Noční režim, Inteligentní ekvalizér, Dolby Bass Enhancement, Dolby Volume Leveler, Funkce DTS Play-Fi, Přizpůsobení zvuku Mini

Možnosti připojení

- Počet připojení HDMI: 4
- Vlastnosti rozhraní HDMI: 4K, Zpětný audio kanál
- EasyLink (HDMI-CEC): Průchod signálu dálkového ovladače, Systémové ovládání audia, Pohotovostní režim systému, Přehrávání stisknutím jednoho tlačítka

- Počet portů USB: 2
- Bezdrátové připojení: Wi-Fi 802.11ac, 2x2, Dual band, Bluetooth 5.0
- Další připojení: Satelitní konektor, Rozhraní Common Interface Plus (CI+), Digitální audiovýstup (optický), Ethernet-LAN RJ-45, Výstup pro sluchátka, Servisní konektor
- HDCP 2.3: Ano na všech HDMI
- HDMI ARC: Ano pro všechny porty
- HDMI eARC: Ano, na HDMI2
- HDMI VRR: Ano na portech HDMI1 a HDMI2

Energetická karta EU

- Úhlopříčka obrazovky (palce): 70
- Registrační čísla EPREL: 494825
- Energetická třída SDR: G
- Úhlopříčka obrazovky (metrická): 177
- Spotřeba energie v režimu zapnuto pro SDR: 121 kWh/1000 h
- Energetická třída HDR: G
- Spotřeba energie v režimu zapnuto pro HDR: 186 kWh/1000 h
- Spotřeba elektrické energie v režimu Vypnuto: není k dispozici
- Pohotovostní režim sítě: <2,0 W
- Použitá technologie panelu: LED LCD

Napájení

- Napájení ze sítě: 220–240 V stř., 50/60 Hz
- Okolní teplota: 5 °C až 35 °C
- Spotřeba energie v pohotovostním režimu: < 0,3 W
- Funkce úspory energie: Automatický vypínač, Světelný senzor, Vypnutí obrazu (u rádia), Režim Eco

Příslušenství

- Dodávané příslušenství: Dálkový ovladač, Stručný návod k rychlému použití, Brožura s právními a bezpečnostními informacemi, Napájecí kabel, Stojan na nábytek
- Dodávané baterie: 2x baterie AAA

Design

- Barvy televizoru: Antracitově šedý rámeček
- Konstrukce stojanu: Antracitově šedé tyčky ve tvaru V

Rozměry

- Šířka přístroje: 1572,3 mm
- Výška přístroje: 876,3 mm
- Hloubka přístroje: 85,1 mm
- Hmotnost výrobku: 27,1 kg
- Šířka přístroje (s podstavcem): 1572,3 mm
- Výška přístroje (s podstavcem): 947,9 mm
- Hloubka přístroje (s podstavcem): 360,6 mm
- Hmotnost výrobku (+ podstavec): 28,4 kg
- Šířka balení: 1757,0 mm
- Výška balení: 1025,0 mm
- Hloubka balení: 174,0 mm
- Hmotnost včetně balení: 35,7 kg
- Šířka stojanu: 807,6 / 1349,6 mm
- Výška stojanu: 70,0 mm
- Hloubka stojanu: 360,6 mm
- Kompatibilita s montáží na stěnu: 300 x 300 mm

70PUS8546/12



Datum vydání 2024-03-23

Verze: 8.8.2

EAN: 87 18863 02869 8

© 2024 Koninklijke Philips N.V.
Všechna práva vyhrazena.

Údaje mohou být změněny bez předchozího varování. Ochranné známky jsou majetkem Koninklijke Philips N.V. nebo jejich příslušných vlastníků.

www.philips.com

* Elektronický programový průvodce (EPG) a skutečné možnosti jeho zobrazení (až na 8 dní) závisí na jednotlivých zemích a poskytovatelích služeb.

* Nabídka aplikací Android se liší podle země. Více informací naleznete ve svém místním obchodě Google Play Store.

* Kapacita paměti (Flash): 16 GB, skutečná kapacita volného místa na disku se může lišit (v závislosti např. na (před)instalovaných aplikacích, nainstalovaném operačním systému atd.)

* Televizor podporuje příjem DVB vysílání „Free to air“. Někteří operátoři DVB nemusí být podporováni. Aktuální seznam naleznete v části Nejčastější dotazy na webových stránkách podpory společnosti Philips. Někteří operátoři vyžadují podmíněný přístup a předplatné. Další informace získáte od operátora.

* Aplikace Philips TV Remote a související funkce se liší podle modelu televizoru, operátora a země, stejně jako se liší podle modelu chytrého zařízení a operačního systému. Podrobnosti naleznete na adrese www.philips.com/TVRemoteapp.

* Nabídka aplikace Smart TV se liší podle modelu televizoru a země. Podrobnosti naleznete na adrese: www.philips.com/smarttv.

* Nahrávání USB lze použít pouze pro digitální kanály. Nahrávání může být omezeno ochranou vysílání proti kopírování (CI+). Mohou rovněž platit omezení podle jednotlivých zemí a kanálů.

* Tento televizor obsahuje olovo jen v určitých částech nebo součástkách, kde nelze použít jinou technologii, v souladu se stávajícími osvobozujícími klauzulemi směrnice RoHS.

* Služba Amazon Prime není v některých jazycích a zemích k dispozici.

* Aplikace Google Assistant je k dispozici na televizorech Philips se systémem Android, které používají operační systém Android O (8) nebo vyšší. Aplikace Google Assistant je k dispozici ve vybraných jazycích a zemích.

* Je vyžadováno předplatné služby Netflix. Podléhá podmínkám použití na adrese <https://www.netflix.com>

* Amazon, Alexa a všechna související loga jsou ochranné známky společnosti Amazon.com, Inc. nebo jejích přidružených společností. Aplikace Amazon Alexa je dostupná ve vybraných jazycích a zemích.

* Je vyžadováno předplatné služby Disney+. Podléhá podmínkám použití na adrese <https://www.disneyplus.com> (c) 2020 Společnost Disney a související subjekty. Služba Disney+ je k dispozici ve vybraných jazycích a zemích.

* Služba Rakuten TV je k dispozici ve vybraných jazycích a zemích.