

**Philips Performance Series
Τηλεόραση Android 4K
UHD LED**

Τηλεόραση 178 εκ. (70") με

Ambilight

Υποστήριξη σημαντικότερων
φορμά HDR
P5 Perfect Picture Engine
Android TV/Εξυπνος φωνητικός
έλεγχος



70PUS8555

Performance Series: η απόλυτη εμπειρία τηλεόρασης

Τηλεόραση Android 4K UHD LED

Η τηλεόραση που ψάχνετε. Άριστη ποιότητα εικόνας, κομψή σχεδίαση με καθλωτικό Ambilight, εξαιρετικός ήχος, έξυπνος φωνητικός έλεγχος και πληκτρολόγιο QWERTY στο πίσω μέρος του τηλεχειριστηρίου για να εισάγετε εύκολα τους κωδικούς πρόσβασης εφαρμογών.

Χειριστείτε περιεχόμενο Android TV

- Τηλεόραση Android. Απλά πανέξυπνη.
- Φωνητικός έλεγχος. Ενσωματωμένος Βοηθός Google. Συμβατότητα με Alexa.
- DTS Play-Fi. Ήχος πολλαπλών χώρων.

Λεπτή τηλεόραση. Εκπληκτικός φωτισμός.

- Τηλεόραση 4K UHD της Philips. Ζωντανή εικόνα HDR.
- Η μαγεία του Ambilight. Μόνο από τη Philips.
- Τηλεχειριστήριο με πληκτρολόγιο QWERTY. Διευκολύνει την εισαγωγή κειμένου.

Ομαλή κίνηση. Ρεαλιστικά χρώματα. Απίστευτο βάθος.

- Σύστημα P5 της Philips. Όποια κι αν είναι η πηγή, η τελειότητα είναι πάντα εξασφαλισμένη.
- Υποστήριξη HDR10+. Δείτε ό,τι θα ήθελε να σας δείξει ο σκηνοθέτης.
- Dolby Vision και Dolby Atmos. Κινηματογραφική εικόνα και ήχος.
- Ρυθμιζόμενο ύψος βάσης για την προσαρμογή του soundbar.
- Ισορροπημένος ήχος. Πεντακάθαρος διάλογος. Δυναμικά εφέ.

PHILIPS

Τηλεόραση Android 4K UHD LED

Τηλεόραση 178 εκ. (70") με Ambilight Υποστήριξη σημαντικότερων φορμά HDR, P5 Perfect Picture Engine, Android TV/Εξυπνος φωνητικός έλεγχος

Χαρακτηριστικά

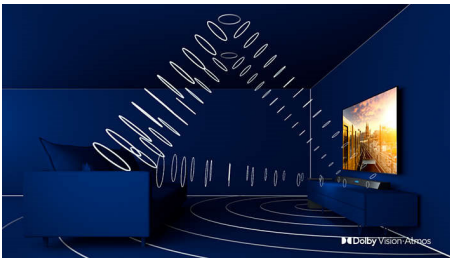
70PUS8555/12

Ambilight 3 πλευρών



Με το Philips Ambilight νιώθετε κάθε στιγμή πιο κοντά σας. Οι έξυπνες λυχνίες LED γύρω από το άκρο της τηλεόρασης ανταποκρίνονται στη δράση της οθόνης και εκπέμπουν μια καθλωτική λάμψη που σας αιχμαλωτίζει. Ζήστε την εμπειρία μία φορά και αναρωτηθείτε πώς απολαμβάνετε την τηλεόραση χωρίς αυτό.

Dolby Vision και Dolby Atmos



Χάρη στην υποστήριξη premium ήχου και φορμά βίντεο Dolby, το περιεχόμενο HDR που παρακολουθείτε προβάλλεται και ακούγεται εκπληκτικά ρεαλιστικό. Είτε πρόκειται για την πιο πρόσφατη σειρά είτε για δίσκο Blu-Ray, θα απολαύσετε αντίθεση, φωτεινότητα και χρώμα που ανταποκρίνεται στην αρχική πρόθεση του σκηνοθέτη ακούγοντας ταυτόχρονα ήχο με εξαιρετική ευκρίνεια, λεπτομέρεια και βάθος.

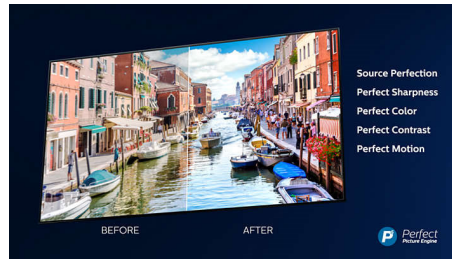
Android TV.



Κάντε την τηλεόραση Philips Android μοναδικά δική σας. Βλέπετε μόνο Amazon

και YouTube τη μια βδομάδα και Rakuten TV και Netflix την επόμενη; Κανένα πρόβλημα. Το απλό και έξυπνο περιβάλλον χρήσης σας επιτρέπει να τοποθετείτε το περιεχόμενο που προτιμάτε στο πιο κεντρικό σημείο. Συνεχίστε εύκολα τη σειρά σας από το επεισόδιο που την είχατε αφήσει ή δείτε τις νέες κινηματογραφικές κυκλοφορίες.

P5 Perfect Picture Engine



Το σύστημα P5 της Philips προσφέρει εικόνες τόσο εκπληκτικές όσο και το περιεχόμενο που αγαπάτε. Οι λεπτομέρειες έχουν σαφώς μεγαλύτερο βάθος. Τα χρώματα είναι ζωντανά, ενώ οι τόνοι του δέρματος είναι πιο φυσικοί. Η αντίθεση είναι τόσο ευκρινής, που θα νιώθετε κάθε λεπτομέρεια. Η κίνηση είναι εξαιρετικά ομαλή.

4K UHD HDR

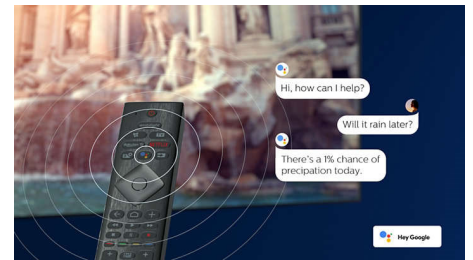


Η τηλεόραση 4K UHD της Philips είναι συμβατή με τα μεγαλύτερα φορμά HDR, συμπεριλαμβανομένων των HDR10+ και Dolby Vision. Είτε πρόκειται για την αγαπημένη σας τηλεοπτική σειρά είτε για το πιο πρόσφατο βιντεοπαιχνίδι, θα απολαμβάνετε πιο βαθιές σκιές, με πιο έντονες φωτεινές επιφάνειες και πιο ρεαλιστικά χρώματα.

Σχεδίαση

Αυτό το τηλεχειριστήριο διαθέτει ένα πλήρες πληκτρολόγιο QWERTY ενσωματωμένο στην πίσω πλευρά του, που διευκολύνει κατά πολύ την εισαγωγή κειμένου. Η πληκτρολόγηση κωδικών πρόσβασης για τους λογαριασμούς σας, η αναζήτηση περιεχομένου και η εισαγωγή διευθύνσεων web είναι πιο εύκολη από ποτέ.

Φωνητικός βοηθός



Ελέγξτε τη Philips Android TV με τη φωνή σας. Θέλετε να παίξετε ένα παιχνίδι, να παρακολουθήσετε κάτι στο Netflix ή να βρείτε περιεχόμενο και εφαρμογές στο Google Play Store; Απλώς πείτε το στην τηλεόρασή σας. Μπορείτε ακόμα να δώσετε εντολές σε όλες τις έξυπνες οικιακές συσκευές που είναι συμβατές με τον Βοηθό Google για να ρυθμίσουν τον φωτισμό και να ενεργοποιήσουν τον θερμοστάτη σε μια βραδιά ταινίας, χωρίς να κουνηθείτε από τον καναπέ. Επίσης, δεν χρειάζεται πλέον να ψάχνετε το τηλεχειριστήριο. Τώρα μπορείτε να ελέγξετε με τη φωνή σας τη Philips Smart TV μέσω συσκευών με δυνατότητα Alexa, όπως το Amazon Echo. Με την Alexa μπορείτε να ανοίξετε την τηλεόραση, να αλλάξετε κανάλι, να μεταβείτε στην παιχνιδιοκοσόλα σας και να κάνετε πολλές ακόμα ενέργειες.



androidtv



Τηλεόραση Android 4K UHD LED

Τηλεόραση 178 εκ. (70") με Ambilight Υποστήριξη σημαντικότερων φορμά HDR, P5 Perfect Picture Engine, Android TV/Εξυπνος φωνητικός έλεγχος

Προδιαγραφές

Ambilight

- Χαρακτηριστικά Ambilight: Ενσωματωμένο Ambilight+Hue, Ambilight για μουσική, Λειτουργία παιχνιδιού, Ανάλογα με το χρώμα του τοίχου, Λειτουργία Lounge, AmbiWakeur, AmbiSleep
- Έκδοση Ambilight: 3 πλευρών

Εικόνα/Οθόνη

- Αναλογία Εικόνας: 16:9
- Μήκος διαγωνίου οθόνης (ίντσες): 70 ίντσες
- Μήκος διαγωνίου οθόνης (μετρικό): 178 εκ.

- Οθόνη: 4K Ultra HD LED
- Ανάλυση οθόνης: 3840 x 2160
- Picture Engine: P5 Perfect Picture Engine
- Βελτίωση εικόνας: Ultra Resolution, Dolby Vision, HDR10+, 2100 PPI
- Μήκος διαγωνίου οθόνης (ίντσες): 70 ίντσες

Υποστηριζόμενη ανάλυση οθόνης

- Είσοδοι υπολογιστή σε όλες τις θύρες HDMI: Με υποστήριξη HDR, HDR10/ HLG, έως 4K UHD,

70PUS8555/12

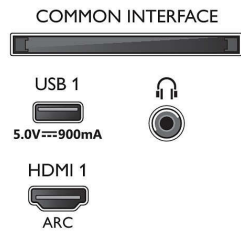
- 3840 x 2160, στα 60Hz
- Είσοδοι βίντεο σε όλες τις θύρες HDMI: έως 4K UHD 3840 x 2160 στα 60Hz, Υποστήριξη HDR, HDR10/HLG (Hybrid Log Gamma), HDR10+/Dolby Vision

Δέκτης/Λήψη/Μετάδοση

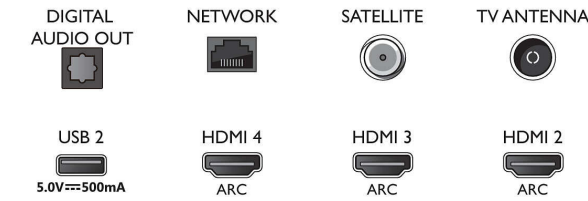
- Ψηφιακή τηλεόραση: DVB-T/T2/T2-HD/C/S/S2
- Αναπαραγωγή βίντεο: PAL, SECAM
- Υποστήριξη MPEG: MPEG2, MPEG4
- Οδηγός τηλεοπτικού προγράμματος*: Electronic

Connections

Side



Bottom



Τηλεόραση Android 4K UHD LED

Τηλεόραση 178 εκ. (70") με Ambilight Υποστήριξη σημαντικότερων φορμά HDR, P5 Perfect Picture Engine, Android TV/Εξυπνος φωνητικός έλεγχος

Προδιαγραφές

- Program Guide 8 ημερών
- Ένδειξη ισχύος σήματος
- Teletext: Hypertext 1000 σελίδων
- Υποστήριξη HEVC

Android TV

- Λειτουργικό σύστημα: Android TV™ 9 (Pie)
- Προεγκατεστημένες εφαρμογές: Ταινίες Google Play*, Μουσική Google Play*, Αναζήτηση Google, YouTube, Netflix, Άμεσο βίντεο Amazon, BBC iplayer
- Μέγεθος μνήμης (Flash): 16GB*

Χαρακτηριστικά Smart TV

- Αλληλεπίδραση με το χρήστη: SimplyShare
- Interactive TV: HbbTV
- Πρόγραμμα: Pause TV, Εγγραφή μέσω USB*
- Ευκολία εγκατάστασης: Αυτόματος εντοπισμός συσκευών Philips, Οδηγός σύνδεσης συσκευών, Οδηγός εγκατάστασης δικτύου, Βοηθητικός οδηγός ρυθμίσεων
- Ευκολία στη χρήση: Ένα απλό κουμπί μενού Smart, Εγχειρίδιο χρήσης στην οθόνη
- Δυνατότητα αναβάθμισης υλικολογισμικού: Οδηγός αυτόματης αναβάθμισης υλικολογισμικού, Υλικολογισμικό με δυνατότητα αναβάθμισης μέσω USB, Online αναβάθμιση υλικολογισμικού
- Ρυθμίσεις φορμά οθόνης*: Βασικό - Μεγέθυνση σε πλήρη οθόνη, Προσαρμογή στην οθόνη, Μετατόπιση, Εστίαση, Παραμόρφωση, Οθόνη 16:9
- Τηλεχειριστήριο: με φωνή, με πληκτρολόγιο
- Φωνητική υποβοήθηση*: Ενσωματωμένη λειτουργία Google Assistant, Τηλεχειριστήριο με μικρόφωνο, Συμβατότητα με Alexa

Εφαρμογές πολυμέσων

- Φορμά αναπαραγωγής βίντεο: Περιέχει: AVI, MKV, H264/MPEG-4 AVC, MPEG-1, MPEG-2, MPEG-4, WMV9/VC1, VP9, HEVC (H.265)
- Φορμά αναπαραγωγής μουσικής: AAC, MP3, WAV, WMA (v2 έως v9.2), WMA-PRO (v9 και v10)
- Υποστηριζόμενα φορμά υποτίτλων: .SRT, .SUB, .TXT, .SMI
- Φορμά αναπαραγωγής εικόνας: JPEG, BMP, GIF, PNG, Φωτογραφία 360, HEIF

Επεξεργασία

- Ισχύς επεξεργασίας: Τετραπύρνος επεξεργαστής

Ήχος

- Ισχύς (RMS): 20W
- Διαμόρφωση ηχείων: 2 ηχεία πλήρους εύρους 10 W
- Ενίσχυση ήχου: Auto Volume Leveler, Dolby Atmos, Ισοσταθμιστής 5 ζωνών, Έξυπνος ήχος, Βελτίωση μπάσων, Καθαροί διάλογοι, Νυκτερ. Λειτ.

Συνδεσιμότητα

- Αριθμός συνδέσεων HDMI: 4
- Λειτουργίες HDMI: 4K, Κανάλι επιστροφής ήχου
- EasyLink (HDMI-CEC): Τηλεχειριστήριο passthrough, Στοιχείο ελέγχου ήχου συστήματος, Αναμονή συστήματος, Αναπαραγωγή με ένα πάτημα
- Αριθμός USB: 2

- Ασύρματη σύνδεση: Bluetooth 4.2, Wi-Fi 802.11ac, 2x2, διπλή ζώνη
- Άλλες συνδέσεις: Δορυφορική υποδοχή, Λειτουργία Common Interface Plus (CI+), Ψηφιακή έξοδος ήχου (οπτική), Ethernet-LAN RJ-45, Έξοδος ακουστικών, Υποδοχή σύνδεσης για υπηρεσία
- HDCP 2.3: Ναι σε όλα τα HDMI

Ενεργειακή κάρτα ΕΕ

- Αριθμοί καταχώρισης EPREL: 357493
- Μήκος διαγωνίου οθόνης (ίντσες): 70
- Ενεργειακή κλάση για SDR: G
- Μήκος διαγωνίου οθόνης (μετρικό): 178
- Απαιτήση ισχύος σε λειτουργία για SDR: 137 Kwh/1000 ώρες
- Ενεργειακή κλάση για HDR: G
- Απαιτήση ισχύος σε λειτουργία για HDR: 267 Kwh/1000 ώρες
- Κατανάλωση ρεύματος εκτός λειτουργίας: n.a.
- Λειτουργία αναμονής σε δίκτυο: <2,0 W
- Τεχνολογία πάνελ που χρησιμοποιείται: LED LCD

Ρεύμα

- Τροφοδοσία ρεύματος: 220 - 240V, 50/60Hz
- Θερμοκρασία περιβάλλοντος: 5 °C έως 35 °C
- Κατανάλωση ρεύματος κατά την αναμονή: <0,3W
- Λειτουργίες εξοικονόμησης ενέργειας: Αυτόματη απενεργοποίηση χρονοδιακόπτη, Φωτοαισθητήρας, Σίγαση εικόνας (για ραδιόφωνο), Λειτουργία Eco
- Κατανάλωση ρεύματος εκτός λειτουργίας: Δ/Υ
- Περιεκτικότητα σε μόλυβδο: Ναι*
- Περιεκτικότητα σε υδράργυρο: 0 mg

Αξεσουάρ

- Συμπεριλαμβανόμενα αξεσουάρ: Τηλεχειριστήριο, Οδηγός γρήγορης έναρξης, Φυλλάδιο νομικών πληροφοριών και πληροφοριών ασφαλείας, Καλώδιο ρεύματος, Βάση τραπέζιου
- Συμπεριλαμβάνονται μπαταρίες: 2 μπαταρίες AAA

Σχεδίαση

- Χρώματα τηλεόρασης: Μεταλλικό πλαίσιο σε ανοιχτό ασημί χρώμα
- Σχεδίαση βάσης: Ράβδοι σε ανοιχτό ασημί χρώμα

Διαστάσεις

- Πλάτος συσκευής: 1581,0 μμ
- Ύψος συσκευής: 894,0 μμ
- Βάθος συσκευής: 86,1 μμ
- Βάρος προϊόντος: 27,6 κ.
- Πλάτος συσκευής (με τη βάση): 1581,0 μμ
- Ύψος συσκευής (με τη βάση): 912,4 μμ
- Βάθος συσκευής (με τη βάση): 312,2 μμ
- Βάρος προϊόντος (+βάση): 28,2 κ.
- Πλάτος κιβωτίου: 1757,0 μμ
- Ύψος κιβωτίου: 1025,0 μμ
- Βάθος κιβωτίου: 181,0 μμ
- Βάρος με την συσκευασία: 32,7 κ.
- Πλάτος βάσης: 810 / 1401 μμ
- Βάθος βάσης: 312,2 μμ
- Με δυνατότητα ανάρτησης στον τοίχο: 400 x 200 χιλ.
- Ρυθμιζόμενο ύψος βάσης (μεγ.): 81,4 μμ
- Ρυθμιζόμενο ύψος βάσης (ελάχ.): 18,4 μμ



Ημερομηνία έκδοσης
2023-10-18

Έκδοση: 8.8.2

EAN: 87 18863 02314 3

© 2023 Koninklijke Philips N.V.
Με την επιφύλαξη παντός δικαιώματος.

Οι προδιαγραφές ενδέχεται να αλλάζουν χωρίς προειδοποίηση. Τα εμπορικά σήματα ανήκουν στην Koninklijke Philips N.V. ή στους αντίστοιχους ιδιοκτήτες.

www.philips.com

* Η διαθεσιμότητα του EPG και η κάλυψη των προγραμμάτων (έως και 8 ημερών) εξαρτάται από τη χώρα και τον πάροχο.

* Οι παροχές των εφαρμογών Android διαφέρουν ανάλογα με τη χώρα. Για περισσότερες λεπτομέρειες επισκεφθείτε το Google Play Store της χώρας σας.

* Κατανάλωση ενέργειας σε kWh ανά έτος, με βάση την κατανάλωση ισχύος της τηλεόρασης με 4ωρη λειτουργία ανά ημέρα επί 365 ημέρες. Η πραγματική κατανάλωση ενέργειας εξαρτάται από τον τρόπο χρήσης της τηλεόρασης.

* Η τηλεόραση υποστηρίζει τη λήψη DVB για 'ελεύθερες' μεταδόσεις. Ενδέχεται να μην υποστηρίζονται συγκεκριμένοι πάροχοι DVB. Μπορείτε να βρείτε μια ενημερωμένη λίστα στην ενότητα Συνθήκες ερωτήσεων της τοποθεσίας web υποστήριξης της Philips. Για ορισμένους παρόχους, απαιτείται Περιορισμένη πρόσβαση και εγγραφή. Επικοινωνήστε με τον πάροχό σας για περισσότερες πληροφορίες.

* Η εφαρμογή Philips TV Remote και οι σχετικές λειτουργίες διαφέρουν ανά μοντέλο τηλεόρασης, πάροχο και χώρα, καθώς και ανά μοντέλο έξυπνης συσκευής και ανά λειτουργικό σύστημα. Για περισσότερες λεπτομέρειες, επισκεφθείτε τη διεύθυνση www.philips.com/TVRemoteapp.

* Οι παροχές της εφαρμογής Smart TV διαφέρουν ανά μοντέλο τηλεόρασης και χώρα. Για περισσότερες λεπτομέρειες επισκεφθείτε τη διεύθυνση www.philips.com/smarttv.

* Εγγραφή USB μόνο για ψηφιακά κανάλια. Η δυνατότητα εγγραφής ενδέχεται να περιορίζεται από προστασία κατά της αντιγραφής προγραμμάτων (CI+). Ενδέχεται να ισχύουν περιορισμοί ανάλογα με τη χώρα και το κανάλι.

* Λάβετε υπόψη ότι οι εφαρμογές Amazon ενδέχεται να μην είναι πάντα διαθέσιμες στη χώρα σας. (Προς το παρόν, οι εφαρμογές Amazon είναι διαθέσιμες μόνο στο Ηνωμένο Βασίλειο, τη Γερμανία και την Αυστρία)

* Αυτή η τηλεόραση περιέχει μόλυβδο μόνο σε ορισμένα μέρη ή εξαρτήματα, όπου δεν υπάρχουν άλλες τεχνολογικές εναλλακτικές, σύμφωνα με τις υπάρχουσες ρήτρες εξαιρέσεων στο πλαίσιο της Οδηγίας RoHS.

* Μέγεθος μνήμης (Flash): 16G, ο πραγματικός διαθέσιμος χώρος στον δίσκο μπορεί να διαφέρει (π.χ. ανάλογα με τις (προ-)εγκατεστημένες εφαρμογές, το εγκατεστημένο λειτουργικό σύστημα κ.λπ.)