

Philips  
Płaskie telewizory

26 cali  
LCD  
HD Ready

26PF3320



## Uprzyjemnij sobie oglądanie filmów

z technologią Crystal Clear III

Oto wspaniały nowy telewizor oferujący nie tylko świetny obraz i dźwięk, ale również nowoczesną stylistykę i wykończenie najwyższej jakości. Technologia Crystal Clear III zapewnia naturalne, żywe obrazy, a system Virtual Dolby Surround rewelacyjny dźwięk.

### Najlepszy interfejs dla cyfrowej jakości obrazu i dźwięku

- DVI-I zapewnia najlepszy obraz i elastyczny sposób podłączenia

### Doskonałe odtwarzanie dźwięku

- Virtual Dolby Surround zapewnia dźwięk o kinowej jakości

### Lepsza jakość obrazu, oferująca więcej szczegółów

- Wyświetlacz HD LCD WXGA o rozdzielczości 1366 x 768p
- Zgodność z technologią HD zapewnia najwyższej jakości obraz z sygnału HDTV
- System Crystal Clear III to naturalne obrazy lepszej jakości
- Komponentowe złącze Progressive Scan pozwala uzyskać optymalną jakość obrazu

### Stylowa konstrukcja

- Zwarta konstrukcja, elegancki wygląd — mieści się w każdym pokoju

### Wiele wygodnych zastosowań

- Wyświetlanie obrazu z komputera w drugim oknie na telewizorze
- Użyj wejścia PC, aby telewizor pracował jako monitor PC

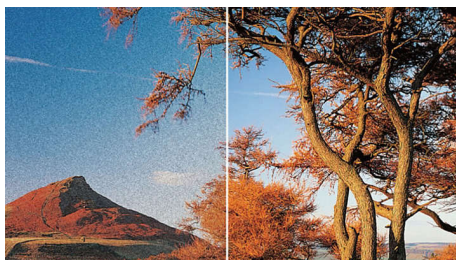
# PHILIPS

## Zalety

### Wyświetlacz LCD WXGA, 1366 x 768p

Nowoczesna technologia wykonania ekranu LCD WXGA oferuje panoramiczną wysoką rozdzielczość 1366 x 768 pikseli. Umożliwia ona osiągnięcie czystego obrazu bez migotania, optymalnej jasności i rewelacyjnych kolorów. Żywy i ostry obraz zwiększa wrażenia w czasie oglądania.

### HD Ready

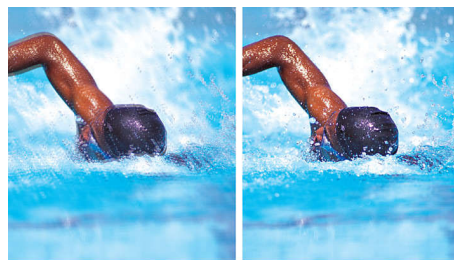


Ciesz się wyjątkową jakością sygnału telewizyjnego High Definition i przygotuj się na możliwość obsługi źródeł HD, takich jak transmisje HDTV, odtwarzacze DVD Blu-ray lub HDVD. HD Ready to chroniony znak technologii, która zapewnia jakość obrazu przewyższającą technologię wybierania kolejnoliniowego. Spełnia ona ostre normy wyznaczone przez EICTA, dzięki czemu na ekranie HD można wyświetlić obraz o rozdzielczości i jakości oferowanej przez sygnał telewizyjny High Definition. Uniwersalne złącze umożliwia wyświetlanie sygnałów analogowych YPbPr i nieskompresowanych sygnałów cyfrowych DVI lub HDMI, a także obsługę standardu HDCP. Obsługiwane są sygnały 720p oraz 1080i przy 50 i 60 Hz.

### Crystal Clear III

System Crystal Clear III to połączenie całej gamy ulepszeń zapewniających lepszy obraz. Należą do nich: filtr grzebieniowy 2D, dynamiczny kontrast, przesunięcie balansu bieli do niebieskiego odcienia czy optymalizacja poziomu zieleni, dzięki którym można uzyskać realistyczne kolory.

### wybieranie kolejnoliniowe



Progressive Scan podwaja rozdzielczość pionową obrazu, co daje w efekcie wyraźnie ostrzejszy obraz. Zamiast wysłać na ekran najpierw pole z nieparzystymi liniami, a potem z parzystymi, oba pola są zapisywane naraz. Pełny obraz powstaje w jednej chwili z maksymalną rozdzielczością. Przy takiej szybkości Twoje oko postrzega ostrzejszy obraz bez układu linii.

### Virtual Dolby Surround

Virtual Dolby Surround to technologia umożliwiająca uzyskanie zoptymalizowanego efektu dźwięku przestrzennego, dającego wrażenie korzystania z systemu Dolby Pro Logic bez konieczności instalowania dodatkowych głośników tylnych. Dzięki temu

słuchacze mogą całkowicie zanurzyć się w program telewizyjny.

### Zwarta konstrukcja

Stylistyka podkreślająca smukły wygląd i niewielkie rozmiary, pasujące wszędzie i pozwalające zaoszczędzić miejsce.

### Obraz w grafice

Tryb Picture in Graphics (PIG) to małe okno wyświetlane na ekranie telewizora, w którym można przeglądać dane lub grafikę. Dzięki temu można jednocześnie przeglądać zawartość komputera oraz oglądać telewizję.

### Wejście PC

Dzięki wejściu PC możesz podłączyć telewizor do komputera i używać go jako monitora.

### Wejście DVI-I

Wejście DVI-I umożliwia wyświetlanie nieskompresowanego, szerokopasmowego sygnału cyfrowego w formacie RGB. Eliminując konwersję sygnału cyfrowego na analogowy, zapewnia nieskazitelny obraz pozbawiony zakłóceń i migotania. Wejście DVI obsługuje funkcję HDCP, umożliwiając oglądanie programów zabezpieczonych przed kopiowaniem z odtwarzaczy DVD, nagrywarek HD i innych urządzeń cyfrowych. Złącze DVI-I umożliwia łączenie z wszystkimi urządzeniami HDMI (wymagany jest odpowiednia przejściówka). Wejście DVI-I obsługuje również analogowe sygnały komputerowe w standardzie VGA.

## Dane techniczne

### Obraz/wyświetlacz

- Format obrazu: 16:9, Panoramiczny
- Przekątna ekranu (cale): 26 cali
- Przekątna ekranu (cm): 66 cm
- Rozdzielczość panelu: 1366 x 768p
- Jasność: 500 cd/m<sup>2</sup>
- Funkcje poprawy obrazu: Skanowanie progresywne, Tryb filmowy 3/2 – 2/2 pull down, Cyfrowa redukcja szumów (DNR), Eliminacja poszarpanych linii, Funkcja Contrast Plus, Crystal Clear III, Filtr grzebieniowy 2D
- Współczynnik kontrastu (typowy): 600:1
- Typ ekranu: LCD WXGA z aktywną matrycą TFT
- Czas reakcji (standardowy): 8 ms
- Kąt widzenia (poziomy): 176 stopni
- Kąt widzenia (pionowy): 176 stopni
- Funkcje poprawy ekranu: Ekran z powłoką przeciwoodblaskową

### Obsługiwana rozdzielczość ekranu

- Formaty komputerowe: 640 x 480, 60 Hz, 67 Hz, 72 Hz, 75 Hz, 800 x 600, 56 Hz, 60 Hz, 72 Hz, 75 Hz, 1024 x 768, 60, 70, 75 Hz
- Formaty wideo: 640 x 480i – 1 Fh, 640 x 480p – 2 Fh, 720 x 576i – 1 Fh, 720 x 576p – 2 Fh, 1280 x 720p – 3 Fh, 1920 x 1080i – 2 Fh

### Tuner/Odtwarzanie/Transmisja

- Wejście antenowe: 75 ohm, koncentryczne (IEC75)
- Pasma tunera: Hyperband, S-Channel, UHF, VHF
- System TV: PAL, SECAM
- Liczba zaprogramowanych kanałów: 100
- Odtwarzanie video: NTSC, PAL, SECAM
- Wyświetlacz tunera: PLL

### Udogodnienia

- Łatwa instalacja: Automatyczne nadawanie nazw, Auto instalacja kanałów (ACI), Auto system strojenia (ATS), Automatyczne programowanie Autostore, Dostrajanie, Plug & Play, Nazwa programu, Sortowanie
- Łatwa obsługa: Domyślne ustawienie głośności (AVL), Graficzny interfejs użytkownika, Lista programów, Smart Picture, Smart Sound
- Zegar: Wyłącznik czasowy
- Ustawienia formatu ekranu: 4:3, Format filmowy 14:9, Format filmowy 16:9, Powiększenie napisów dialogowych, Duże powiększenie, Panoramiczny

- Pilot: Wzm., DVD, Telewizor, Wielofunkcyjny
- Typ pilota zdalnego sterowania: RCFE05SPS00
- Telegazeta: Telegazeta Smart Text (10 stron)
- Mocowanie zgodne ze standardem VESA: 200 x 100 mm
- Podgląd PiP (obraz w obrazie): System skalowania obrazu (Picture in graphics), Tekst Twin – dwustronicowy teletekst
- Funkcje dotyczące telegazety: Linia z informacjami o programie

### Dźwięk

- Korektor: 5-pasmowy
- Moc wyjściowa (RMS): 2 x 5 W RMS
- System dźwięku: Virtual Dolby Surround, Stereo
- Funkcje poprawy dźwięku: Dynamiczne wzmocnienie tonów niskich

### Głośniki

- Wbudowane głośniki: 2
- Ilość głośników: 0

### Możliwości połączeń

- Liczba złącz Scart: 2
- AV 3: DVI-I z HDCP, Wejście audio, gniazdo 3,5 mm
- Złącza z przodu/z boku: Wejście CVBS, Wyjście słuchawek, Wejście S-video, Wejście audio L/P
- Złącze Ext 1 Scart: Złącze audio L/P, Wejście i wyjście CVBS, RGB
- Złącze Ext 2 Scart: Złącze audio L/P, Wejście i wyjście CVBS, Wejście S-video
- Inne połączenia: Antena IEC75

### Moc

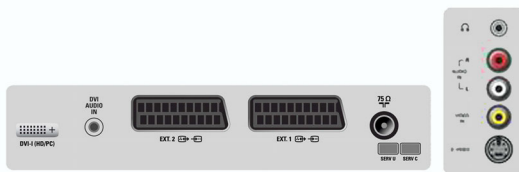
- Temperatura otoczenia: 5°C–40°C
- Zużycie energii: 110 W Normal Operation W
- Pobór mocy w trybie gotowości: 1 W &lt;

### Akcesoria

- Akcesoria w zestawie: Przewód zasilający, Skrócona instrukcja obsługi, Karta rejestracyjna, Pilot, Instrukcja obsługi, Baterie do pilota, Podstawa na biurko, Przewód DVI-I – YPbPr

### Wymiary

- Szerokość urządzenia: 804,5 mm
- Wysokość urządzenia: 436 mm
- Głębokość urządzenia: 114 mm



Data wydania 2023-07-26

Wersja: 3.0.7

EAN: 87 10895 92183 1

© 2023 Koninklijke Philips N.V.  
Wszelkie prawa zastrzeżone.

Dane techniczne mogą ulec zmianie bez powiadomienia.  
Znaki towarowe są własnością Koninklijke Philips N.V.  
lub własnością odpowiednich firm.

[www.philips.com](http://www.philips.com)