

Philips Cineos
Płaski telewizor
panoramiczny

32 cale

LCD
HD Ready

32PF9830



Oglądanie filmów

z technologią Pixel Plus 2 HD i Ambilight 2

Płaski telewizor Philips Cineos pozwala cieszyć się najlepszą jakością obrazu dzięki najnowszym technologiom LCD, Pixel Plus 2 HD, Ambilight 2 i obrotowej podstawie z napędem. Technologia Connected Planet umożliwia jeszcze większy dostęp do zawartości multimedialnej.

Możliwość zaawansowanych połączeń z innymi produktami audio/video

- Możliwość podłączenia większości nowoczesnych urządzeń HDMI i DVI-I

Prawdziwe piękno tkwi w szczegółach

- 2 zintegrowane głośniki monolityczne NXT o wspaniałej wydajności
- Dołączona dopasowana podstawa obrotowa z silniczkiem

Zostań naocznym świadkiem

- Wyświetlacz HD LCD WXGA o rozdzielczości 1366 x 768p
- Zgodność z technologią HD zapewnia najwyższej jakości obraz z sygnału HD
- Pixel Plus 2 HD to wspaniałe szczegóły, głębia i czystość obrazu
- 2-kanalowa, aktywna funkcja Ambilight zwiększa wrażenia podczas oglądania

Idealna jakość zdjęć cyfrowych

- Złącze USB i gniazdo kart pamięci to nieprzerwane odtwarzanie multimedialnych

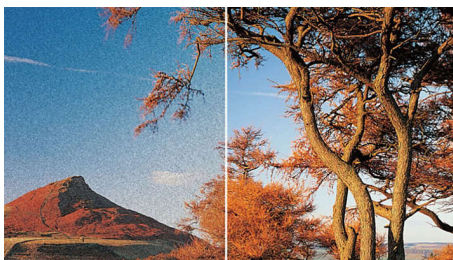
PHILIPS

Zalety

Wyświetlacz LCD WXGA, 1366 x 768p

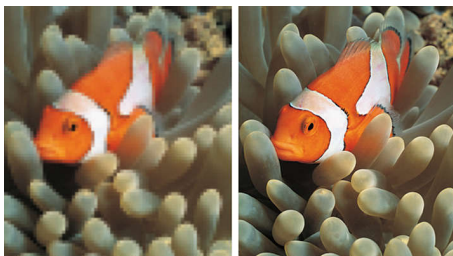
Nowoczesna technologia wykonania ekranu LCD WXGA oferuje panoramiczną wysoką rozdzielczość 1366 x 768 pikseli. Umożliwia ona osiągnięcie czystego obrazu bez migotania, optymalnej jasności i rewelacyjnych kolorów. Żywy i ostry obraz zwiększa wrażenia w czasie oglądania.

HD Ready



Ciesz się wyjątkową jakością sygnału telewizyjnego High Definition i przygotuj się na możliwość obsługi źródeł HD, takich jak transmisje HDTV, dekodery lub odtwarzacze Blu-ray. HD Ready to chroniony znak technologii, która zapewnia jakość obrazu przewyższającą technologię przeplotu Progressive Scan. Spełnia ona ostre normy wyznaczone przez EICTA, dzięki czemu na ekranie HD można wyświetlić obraz o rozdzielczości i jakości oferowanej przez sygnał High Definition. Uniwersalne złącze umożliwia wyświetlanie sygnałów analogowych YPbPr i nieskompresowanych sygnałów cyfrowych DVI lub HDMI, a także obsługę standardu HDCP. Obsługiwane są sygnały 720p oraz 1080i przy 50 i 60 Hz.

Pixel Plus 2 HD



Technologia Pixel Plus 2 HD oferuje unikalne połączenie ostrości, naturalnych szczegółów, większej głębi, żywych kolorów i płynności

ruchu standardowych telewizorów, obsługi sygnałów High Definition i źródeł multimedialnych. Każdy piksel odbieranego obrazu jest poddawany obróbce w celu lepszego dopasowania do sąsiadujących pikseli, co pozwala osiągnąć większą naturalność obrazu. Artefakty w skompresowanych plikach multimedialnych są wykrywane i minimalizowane, dzięki czemu obraz jest czysty i niezwykle ostry. Cyfrowa redukcja szumów gwarantuje gładki i ostry obraz.

Ambilight 2 Channel



Funkcja Ambilight w znaczący sposób zwiększa wrażenia podczas oglądania, generując odpowiednie podświetlenie otoczenia, które doskonale uzupełnia kolory i intensywność oświetlenia wyświetlanego obrazu. Funkcja ta dodaje filmom nowego wymiaru, całkowicie otaczając Cię akcją. Tak stworzona aura sprawia, że oglądanie jest bardziej komfortowe i poprawia percepcję szczegółów obrazu, kontrastu i koloru. Ambilight automatycznie i niezależnie dostosowuje kolor emitowanego podświetlenia do obrazu zmieniającego się na ekranie.

Płaskie głośniki monolityczne NXT

Przełomowa technologia głośników panelowych NXT™ została udoskonalona, dzięki czemu powstały głośniki monolityczne. Zewnętrzna powierzchnia obudowy telewizora jest w rzeczywistości membraną głośnika. Dzięki temu głośniki są teraz praktycznie niewidoczne, mają oszłamiającą stylistykę oraz emitują niezwykle czysty dźwięk.

Dołączona podstawa obrotowa z silnikiem

Wysokiej jakości podstawa zaprojektowana specjalnie dla tego telewizora ułatwia jego

zamontowanie bez potrzeby wiercenia otworów w ścianie. Sterowana za pomocą pilota obrotowa podstawa umożliwia wygodne znalezienie odpowiedniego ustawienia telewizora. Kąt obrotu wynosi 60 stopni (po 30 stopni na każdą ze stron), możliwe jest zapamiętanie pozycji centralnej oraz poprzednio używanej. Z tyłu zestawu znajduje się system do zarządzania przewodami, aby pozostały one niewidoczne. Podstawę można zamontować na odpowiednim stojaku podłogowym.

Złącze USB i gniazdo kart pamięci

Natychmiastowy dostęp do filmów, zdjęć i muzyki. Gniazdo kart pamięci umożliwia korzystanie z kart typu Compact Flash I oraz II, Memory Stick, SD Card / Mini SD Card, Smart Media, Micro Drive (do 2 GB) i Multi Media Card. Wystarczy włożyć kartę do gniazda z boku telewizora, aby uzyskać dostęp do zapisanych na niej plików multimedialnych. Złącze USB umożliwia odczytywanie danych z większości aparatów cyfrowych i urządzeń obsługujących standard USB.

Wejścia HDMI i DVI-I

Złącza HDMI i DVI-I umożliwiają przesyłanie nieskompresowanego sygnału cyfrowego RGB od źródła do ekranu. Wyeliminowanie jakiegokolwiek konwersji na sygnał analogowy zapewnia nieskazitelną jakość obrazu. Silny sygnał zmniejsza migotanie i zapewnia czystość obrazu. Interfejs HDMI w sposób inteligentny komunikuje się w najwyższej rozdzielczości z urządzeniem źródłowym. Jest on w pełni kompatybilny wstecz ze źródłami sygnału DVI oraz przekazuje dźwięk cyfrowy. HDMI i DVI-I wykorzystują zabezpieczenie przed kopiowaniem HDCP. Wejście DVI-I jest również zgodne z sygnałami analogowymi dla skanowania progresywnego oraz z sygnałami HDTV i PC (VGA).

Dane techniczne

Ambilight

- Funkcje Ambilight: Ambilight 2 Channel, Autom. adaptacja do zawartości wideo, 2-kanałowe sterowanie lewo/prawo
- Ustawienia kolorów: Pełna paleta kolorów
- Funkcja wygaszania: Ręczna i za pomocą czujnika światła
- Zaprogramowane tryby: 2 zapogr. i 1 osobiste ust. koloru, 4 aktywne tryby adaptacyjne

Obraz/wyświetlacz

- Format obrazu: 16:9
- Przekątna ekranu (cale): 32 cali
- Przekątna ekranu (cm): 80 cm
- Rozdzielczość panelu: 1366 x 768p
- Jasność: 550 cd/m²
- Funkcje poprawy obrazu: Skanowanie progresywne, Filtr grzebienny 3D, Funkcja Active Control z czujnikiem oświetlenia, Digital Natural Motion, Eliminacja poszarpanych linii, Movie Plus, Funkcja Widescreen Plus, Pixel Plus 2 HD, Dynamiczna poprawa kontrastu
- Typ ekranu: LCD WXGA z aktywną matrycą TFT
- Dynamiczny kontrast ekranu: 6000:1
- Czas reakcji (standardowy): 6 ms
- Kąt widzenia (poziomy): 176 stopni
- Kąt widzenia (pionowy): 176 stopni
- Funkcje poprawy ekranu: Ekran z powłoką przeciwoodblaskową

Obsługiwana rozdzielczość ekranu

- Formaty komputerowe: 640 x 480, 60 Hz, 800 x 600, 60 Hz, 1024 x 768, 60 Hz
- Formaty wideo: 640 x 480i – 1 Fh, 640 x 480p – 2 Fh, 720 x 576i – 1 Fh, 720 x 576p – 2 Fh, 1280 x 720p – 3 Fh, 1920 x 1080i – 2 Fh

Tuner/Odtwarzanie/Transmisja

- Wejście antenowe: 75 ohm, koncentryczne (IEC75)
- Pasma tunera: Hyperband, S-Channel, UHF, VHF
- System TV: PAL, SECAM
- Odtwarzanie video: NTSC, PAL, SECAM

Zastosowania multimedialne

- System zarządzania danymi cyfrowymi (Digital Content Management): czytnik nośników cyfrowych
- Połączenia multimedialne: USB

- Formaty odtwarzania: Zdjęcia w formacie JPEG, MP3, Pliki pokazu slajdów (.alb)
- Typy kart pamięci: Compact Flash typ I, Compact Flash typ II, Memory Stick, Microdrive, Karta pamięci MultiMedia Card (MMC), Karta pamięci Secure Digital (SD), Karta pamięci Smart Media

Udogodnienia

- Zabezpieczenie przed dziećmi: Blokada i nadzór rodzicielski
- Łatwa instalacja: Automatyczne nadawanie nazw, Auto instalacja kanałów (ACI), Auto system strojenia (ATS), Automatyczne programowanie Autostore, Cyfrowa pętla strojenia PLL, Plug & Play
- Łatwa obsługa: Wyświetlanie na ekranie, Lista programów, Smart Picture, Smart Sound
- Zegar: Funkcja Smart Clock
- Możliwości połączeń: EasyLink
- Ustawienia formatu ekranu: 6 trybów panoramicznych, Automatyczne wybieranie formatu, Przesunięcie napisów i nagłówek, Format filmowy 14:9, Format filmowy 16:9, Panoramiczny, 4:3, Duże powiększenie, Powiększenie napisów dialogowych
- Pilot: Wzm., DVD, DVD-R, TV satelitarna, Uniwersalny i łatwy do poznania, MagnetoWid
- Typ pilota zdalnego sterowania: RC4310
- Telegazeta: Telegazeta Hypertext (1200 stron)
- Podgląd PiP (obraz w obrazie): Pełny tryb dwuekranowy (2 tunery), Mozaika, Podział ekranu telegazety
- Funkcje dotyczące telegazety: Habit Watch, Linia z informacjami o programie

Dźwięk

- Moc wyjściowa (RMS): 3x15 W
- System dźwięku: Funkcja Virtual Dolby Digital
- Funkcje poprawy dźwięku: Domyślne ustawienie głośności, Cyfrowa obróbka sygnału (DSP), Dynamiczne wzmocnienie tonów niskich, Korektor graficzny

Głośniki

- Wbudowane głośniki: 3
- Typy głośników: Płaskie głośniki monolityczne NXT, Zintegrowany subwoofer

Możliwości połączeń

- Złącza z przodu/z boku: 2x USB, Wejście audio L

- P, Wejście CVBS, Wyjście słuchawek, Czytnik kart pamięci o wielu gniazdach, Wejście S-video
- Złącze Ext 1 Scart: Złącze audio L/P, Wejście i wyjście CVBS, RGB
- Złącze Ext 2 Scart: Złącze audio L/P, Wejście i wyjście CVBS, RGB, Y/C
- Inne połączenia: Wyjście analogowe audio L/P, Wejście S/PDIF (koncentryczne), Wyjście S/PDIF (koncentryczne)
- Złącze Ext 3 Scart: Złącze audio L/P, Wejście i wyjście CVBS
- Ext 4: S/PDIF cyfrowy koncentryczny, YPbPr
- Ext 5: DVI-I z HDCP, YPbPr
- Ext 6: HDMI

Moc

- Zasilanie sieciowe: 220–240 V AC, +/- 10%
- Temperatura otoczenia: 5°C–40°C
- Zużycie energii: 163 W
- Pobór mocy w trybie gotowości: 1 W

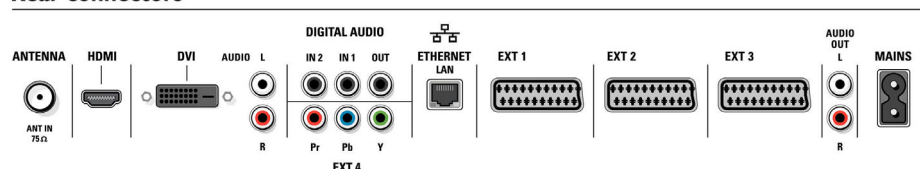
Akcesoria

- Akcesoria w zestawie: Przewód DVI–VGA, Obrotowa podstawa z napędem sterowanym radiowo, Uchwyt do montażu na ścianie
- Akcesoria opcjonalne: Przewód połączeniowy 5 w 1, Podstawa podłogowa

Wymiary

- Szerokość urządzenia: 1000 mm
- Wysokość urządzenia: 605 mm
- Głębokość urządzenia: 96 mm
- Waga produktu: 20 kg
- Szerokość pudełka: 1061 mm
- Wysokość pudełka: 850 mm
- Głębokość pudełka: 265 mm
- Waga wraz z opakowaniem: 37 kg

Rear connectors



Side connectors



Data wydania 2023-07-26

Wersja: 28.0.30

EAN: 87 10895 87905 7

© 2023 Koninklijke Philips N.V.
Wszelkie prawa zastrzeżone.

Dane techniczne mogą ulec zmianie bez powiadomienia.
Znaki towarowe są własnością Koninklijke Philips N.V.
lub własnością odpowiednich firm.

www.philips.com