

Philips Cineos
Płaski telewizor
panoramiczny

107 cm (42")
LCD
zintegrowany cyfrowy

42PF9641D



Oglądanie filmów

za pomocą technologii Pixel Plus 2 HD i Ambilight

Płaski telewizor Philips Cineos, obsługujący pełną rozdzielczość HD, pozwala cieszyć się najlepszą jakością obrazu dzięki technologiom Pixel Plus 2 HD i Ambilight 2 Channel. Czytnik nośników cyfrowych USB umożliwia pełny dostęp do zawartości multimedialnej.

Prawdziwe piękno tkwi w szczegółach

- Dopasowana, elegancka podstawa w zestawie

Przeniesienie się w głąb obrazu

- Ekran LCD Full HD 1920x1080p
- Zintegrowany cyfrowy tuner umożliwia odbiór sygnału DVB-T
- Zgodność z technologią HD zapewnia najwyższej jakości obraz z sygnału HD
- Pixel Plus 2 HD to wspaniałe szczegóły, głębia i czystość obrazu
- Dynamiczna poprawa kontrastu zapewniająca bogactwo szczegółów czerni
- 2-kanałowa, aktywna funkcja Ambilight zwiększa wrażenia podczas oglądania

Zapewnia doskonały dźwięk

- 2 wejścia HDMI zapewniają cyfrowy sygnał HD w jednym przewodzie

Idealna jakość zdjęć cyfrowych

- Złącze USB ułatwiające błyskawiczne odtwarzanie multimedialnych

PHILIPS

Płaski telewizor panoramiczny
107 cm (42") LCD, zintegrowany cyfrowy

Zalety

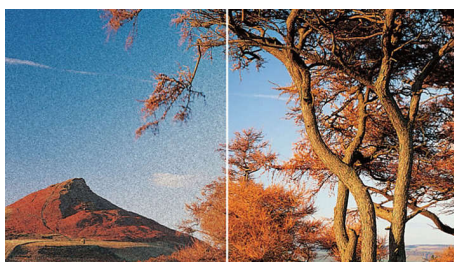
Ekran LCD Full HD 1920x1080p

Wyświetlacz ten wyświetla obraz z rozdzielczością zwaną Full HD. Najnowocześniejsza technologia ekranów LCD umożliwia wyświetlanie obrazu panoramicznego wysokiej rozdzielczości (1080 progresywnych linii po 1920 pikseli każda), co pozwala uzyskać najwyższą jakość obrazu z dowolnego sygnału wejściowego w formacie HD do 1080 linii. Obraz jest czysty, bez migotania, ma optymalną jasność i rewelacyjne kolory. Żywy i ostry obraz zapewni niezapomniane wrażenia podczas oglądania.

Zintegrowany cyfrowy tuner DVB-T

Zintegrowany tuner DVB-T umożliwia odbiór kanałów cyfrowej telewizji naziemnej bez dodatkowego dekodera. Ciesz się najlepszymi kanałami telewizyjnymi bez zbędnych przewodów!

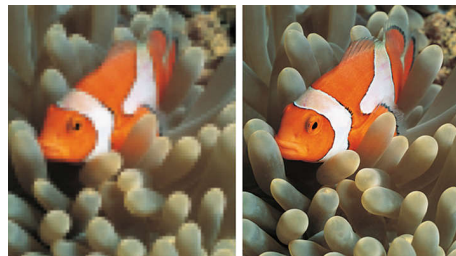
HD Ready



Ciesz się wyjątkową jakością sygnału telewizyjnego High Definition i przygotuj się na możliwość obsługi źródeł HD, takich jak transmisje HDTV, dekodery lub odtwarzacze Blu-ray. HD Ready to chroniony znak technologii, która zapewnia jakość obrazu przewyższającą technologię przepłotu Progressive Scan. Spełnia ona ostre normy wyznaczone przez EICTA, dzięki czemu na ekranie HD można wyświetlić obraz o rozdzielczości i jakości oferowanej przez sygnał High Definition. Uniwersalne złącze umożliwia wyświetlanie sygnałów analogowych YPbPr i nieskompresowanych sygnałów cyfrowych DVI lub HDMI, a także obsługę standardu HDCP.

Obsługiwane są sygnały 720p oraz 1080i przy 50 i 60 Hz.

Pixel Plus 2 HD



Technologia Pixel Plus 2 HD oferuje unikalne połączenie ostrości, naturalnych szczegółów, większej głębi, żywych kolorów i płynności ruchu standardowych telewizorów, obsługi sygnałów High Definition i źródeł multimedialnych. Każdy piksel odbieranego obrazu jest poddawany obróbce w celu lepszego dopasowania do sąsiadujących pikseli, co pozwala osiągnąć większą naturalność obrazu. Artefakty w skompresowanych plikach multimedialnych są wykrywane i minimalizowane, dzięki czemu obraz jest czysty i niezwykle ostry. Cyfrowa redukcja szumów gwarantuje gładki i ostry obraz.

Dynamiczna poprawa kontrastu

Potrzebujesz płaskiego wyświetlacza LCD o największym kontraście, najwyższych obrazach i szerokim kącie widzenia. W opracowanej przez firmę Philips funkcji dynamicznej poprawy kontrastu zastosowano przetwarzanie wideo i wyjątkową technologię przyciemnianego podświetlenia. Zapewnia ona głęboką czerń oraz większe bogactwo szczegółów. Przyciemniane podświetlenie powoduje nawet 5-krotne* zwiększenie kontrastu, poprawiając jednocześnie kąt widzenia. Daje jasny, naturalny obraz o wysokim kontraście i żywych kolorach. (* Od 2 do 5 razy, w zależności od typu ekranu i zawartości obrazu).

42PF9641D/10

Ambilight 2 Channel



Funkcja Ambilight imponująco przyczynia się do ogólnych wrażeń wizualnych, wytwarzając światło otoczenia, które uzupełnia kolory i intensywność światła obrazu na ekranie. Dodaje to nowy wymiar do wrażenia wizualnego, całkowicie zanurzając użytkownika w oglądanej treści. Tworzy atmosferę, sprawia, że oglądanie jest bardziej relaksujące i poprawia postrzeganie szczegółów obrazu, kontrastu i kolorów. Ambilight automatycznie i niezależnie dostosowuje swoje kolory do zmieniającej się treści na ekranie.

Dołączona do zestawu podstawa stołowa

Podstawa o dopasowanym wyglądzie jest dołączona do zestawu.

Złącze multimedialne USB



Złącze USB umożliwia dostęp do plików multimedialnych w formatach jpg, mp3 i alb zapisanych na większości przenośnych dysków USB i w większości kamer cyfrowych (urządzeń pamięci masowej USB 1.1). Wystarczy podłączyć urządzenie USB do gniazda z boku telewizora, aby uzyskać dostęp do zdjęć i plików muzycznych. Dzięki temu przeglądanie oraz udostępnianie zdjęć i muzyki staje się łatwe.

Dane techniczne

Ambilight

- Funkcje Ambilight: Ambilight 2 Channel, Autom. adaptacja do zawartości wideo, Wydajna lampa energooszczędna
- Ustawienia kolorów: Pełna paleta kolorów
- Funkcja wygaszania: Ręczna i za pomocą czujnika światła

Obraz/wyświetlacz

- Format obrazu: 16:9
- Przekątna ekranu (cale): 42 cali
- Przekątna ekranu (cm): 107 cm
- Kolor obudowy: Błyszczący czarny
- Rozdzielczość panelu: 1920 x 1080 pikseli
- Jasność: 550 cd/m²
- Funkcje poprawy obrazu: Pixel Plus 2 HD, Tryb filmowy 3/2 – 2/2 pull down, Filtr grzebieniowy 3D, Funkcja Active Control z czujnikiem oświetlenia, Digital Natural Motion, Dynamiczna poprawa kontrastu, Eliminacja poszarpanych linii, Skanowanie progresywne, układ eliminacji zakłóceń, Funkcja Widescreen Plus
- Typ ekranu: Ekran LCD HD z aktywną matrycą WV-UXGA
- Dynamiczny kontrast ekranu: 4000:1
- Czas reakcji (standardowy): 8 ms
- Kąt widzenia: 176° (poz.) / 176° (pion.)
- Funkcje poprawy ekranu: Ekran z powłoką przeciwodblaskową

Obsługiwana rozdzielczość ekranu

- Formaty komputerowe: 640 x 480, 60 Hz, 800 x 600, 60 Hz, 1024 x 768, 60 Hz
- Formaty wideo: 640 x 480i – 1 Fh, 640 x 480p – 2 Fh, 720 x 576i – 1 Fh, 720 x 576p – 2 Fh, 1280 x 720p – 3 Fh, 1920 x 1080i – 2 Fh

Tuner/Odtwarzanie/Transmisja

- Wejście antenowe: 75 ohm, koncentryczne (IEC75)
- Pasma tunera: Hyperband, S-Channel, UHF, VHF
- System TV: DVB COFDM 2K/8K
- Telewizja cyfrowa: Naziemny DVB*
- Odtwarzanie video: NTSC, SECAM, PAL

Zastosowania multimedialne

- System zarządzania danymi cyfrowymi (Digital Content Management): czytnik nośników cyfrowych

- Połączenia multimedialne: USB (z funkcją strumieniowej transmisji wideo)
- Formaty odtwarzania: MP3, Pliki pokazu slajdów (.alb), Zdjęcia w formacie JPEG, MPEG1, MPEG2

Udogodnienia

- Zabezpieczenie przed dziećmi: Blokada i nadzór rodzicielski
- Łatwa instalacja: Automatyczne nadawanie nazw, Auto instalacja kanałów (ACI), Auto system strojenia (ATS), Automatyczne programowanie Autostore, Cyfrowa pętla strojenia PLL, Plug & Play
- Łatwa obsługa: 4 listy ulubionych, Domyślne ustawienie głośności (AVL), Zmiana głośn. dla każdej zaprog. poz., Graficzny interfejs użytkownika, Wyświetlanie na ekranie, Lista programów, Przyciski sterujące umieszczone z boku
- Zegar: Funkcja Smart Clock
- Ustawienia formatu ekranu: 4:3, 6 trybów panoramicznych, Automatyczne wybieranie formatu, Format filmowy 14:9, Format filmowy 16:9, Przesunięcie napisów i nagłówka, Duże powiększenie, Panoramiczny
- Elektroniczny przewodnik telewizyjny (EPG): Elektroniczny program na bieżący i następny dzień
- Pilot: Wzm., Aux, DVD, TV satelitarna, Dekoder, Magnetowid, Wielofunkcyjny
- Typ pilota zdalnego sterowania: RC4401
- Telegazeta: Telegazeta Hypertext (1200 stron)
- Mocowanie zgodne ze standardem VESA: Zgodność ze standardem VESA
- Podgląd PiP (obraz w obrazie): Podział ekranu telegazety
- Funkcje dotyczące telegazety: Habit Watch, Linia z informacjami o programie

Dźwięk

- Moc wyjściowa (RMS): 2 x 15 W
- System dźwięku: Funkcja Virtual Dolby Digital
- Funkcje poprawy dźwięku: Cyfrowa obróbka sygnału (DSP), Dynamiczne wzmocnienie tonów niskich, Korektor graficzny

Głośniki

- Wbudowane głośniki: 4
- Typy głośników: Zintegrowane głośniki niskotonowe wOOx, Głośnik wysokotonowy

Możliwości połączeń

- Złącza z przodu/z boku: Wejście audio L/P, Wejście CVBS, Wyjście słuchawek, Wejście S-video, USB
- Złącze Ext 1 Scart: Złącze audio L/P, Wejście i wyjście CVBS, RGB
- Złącze Ext 2 Scart: Złącze audio L/P, Wejście i wyjście CVBS, RGB, Wejście S-video, Wyjście S-video
- Inne połączenia: Wyjście analogowe audio L/P, Wyjście S/PDIF (koncentryczne), Wyjście S/PDIF (koncentryczne), Moduł CI
- Złącze Ext 3: YPbPr
- Ext 4: HDMI
- Ext 5: HDMI
- Ext 6: Wejście PC VGA, Wejście audio L/P

Moc

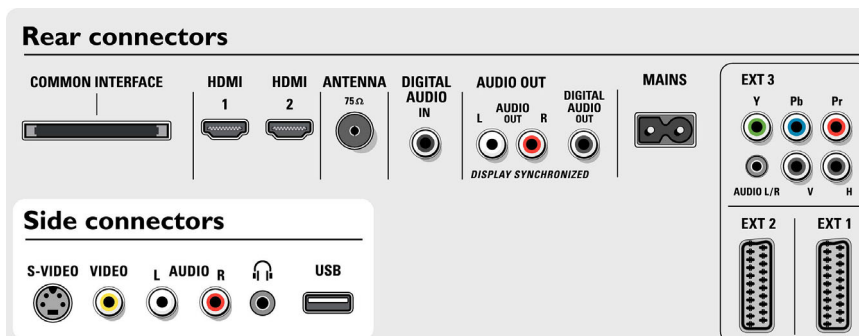
- Zasilanie sieciowe: 220–240 V AC, +/- 10%
- Temperatura otoczenia: 5°C–40°C
- Zużycie energii: 248 W
- Pobór mocy w trybie gotowości: $\leq 1 W$

Akcesoria

- Akcesoria w zestawie: Podstawa na biurko, Przewód anteny RF
- Akcesoria opcjonalne: Podstawa podłogowa

Wymiary

- Szerokość urządzenia: 1095 mm
- Wysokość urządzenia: 764 mm
- Głębokość urządzenia: 114 mm
- Waga produktu: 35 kg
- Wysokość urządzenia (z podstawą): 824 mm
- Głębokość urządzenia (z podstawą): 290 mm
- Szerokość pudełka: 1292 mm
- Wysokość pudełka: 1064 mm
- Głębokość pudełka: 323 mm
- Waga wraz z opakowaniem: 59 kg
- Zgodny uchwyt ścienny: 800 x 400 mm



Data wydania 2023-07-26

Wersja: 4.0.5

EAN: 87 10895 98894 0

© 2023 Koninklijke Philips N.V.
Wszelkie prawa zastrzeżone.

Dane techniczne mogą ulec zmianie bez powiadomienia.
Znaki towarowe są własnością Koninklijke Philips N.V.
lub własnością odpowiednich firm.

www.philips.com