

Philips  
Płaskie telewizory

132 cm (52")  
LCD  
Full HD 1080p

52PFL7762D



## Oglądanie filmów

z technologią Pixel Plus 2 HD

Telewizor pozwoli cieszyć się zaletami telewizji cyfrowej i rewelacyjną jakością obrazu, a to dzięki technologii wysokiej rozdzielczości Pixel Plus 2, dającej wyrazistość obrazu i detali. Dodatkowo funkcja Digital Natural Motion pozwoli doświadczyć niesamowitych wrażeń podczas oglądania

### Naturalne obrazy zapierające dech w piersiach

- Ekran LCD Full HD o rozdzielczości 1920 x 1080p
- Pixel Plus 2 HD to wspaniałe szczegóły, głębia i czystość obrazu
- Digital Natural Motion zapewnia płynne ruchome obrazy
- 28,9 miliarda kolorów i współczynnik kontrastu 7500:1

### Gotowy na przyszłe rozwiązania

- Zintegrowany cyfrowy tuner umożliwia odbiór sygnału DVB-T
- Zgodność z technologią HD zapewnia najwyższej jakości obraz z sygnału HD

### Zaprojektowany dla wygody użytkownika

- 3 wejścia HDMI zapewniają cyfrowy sygnał HD w jednym przewodzie

### Ekscytujący, naturalny dźwięk

- Incredible Surround™ to więcej przyjemności z muzyki
- BBE zapewniający idealną wyrazistość dźwięku

# PHILIPS

## Zalety

### Ekran LCD Full HD 1920x1080p



Ekran Full HD umożliwia osiągnięcie rozdzielczości panoramicznej 1920 x 1080 pikseli. Jest to największa rozdzielczość transmisji HD zapewniająca najwyższą możliwą jakość obrazu. Ekran jest w pełni przygotowany na rozwój technologii HD, dzięki obsłudze sygnałów 1080p z dowolnych źródeł, włącznie z najnowszymi technologiami (np. Blu-ray i nowoczesne konsole do gier HD). Ulepszone algorytmy przetwarzania sygnału w pełni obsługują wyższą jakość i rozdzielczość obrazu, co pozwala osiągnąć czysty obraz bez migotania, optymalną jasność i rewelacyjne kolory.

### Zintegrowany cyfrowy tuner DVB-T

Zintegrowany tuner DVB-T umożliwia odbiór kanałów cyfrowej telewizji naziemnej bez dodatkowego dekodera. Ciesz się najlepszymi kanałami telewizyjnymi bez zbędnych przewodów!

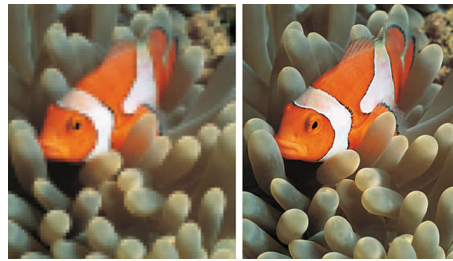
### HD Ready



Ciesz się wyjątkową jakością sygnału telewizyjnego High Definition i przygotuj się na możliwość obsługi źródeł HD, takich jak transmisje HDTV, dekodery lub odtwarzacze Blu-ray. HD Ready to chroniony znak technologii, która zapewnia jakość obrazu przewyższającą technologię przepływu Progressive Scan. Spełnia ona ostre normy wyznaczone przez EICTA, dzięki czemu na ekranie HD można

wyświetlić obraz o rozdzielczości i jakości oferowanej przez sygnał High Definition. Uniwersalne złącze umożliwia wyświetlanie sygnałów analogowych YPbPr i nieskompresowanych sygnałów cyfrowych DVI lub HDMI, a także obsługę standardu HDCP. Obsługiwane są sygnały 720p oraz 1080i przy 50 i 60 Hz.

### Pixel Plus 2 HD



Technologia Pixel Plus 2 HD oferuje unikalne połączenie ostrości, naturalnych szczegółów, większej głębi, żywych kolorów i płynności ruchu standardowych telewizorów, obsługi sygnałów High Definition i źródeł multimedialnych. Każdy piksel odbieranego obrazu jest poddawany obróbce w celu lepszego dopasowania do sąsiadujących pikseli, co pozwala osiągnąć większą naturalność obrazu. Artefakty w skompresowanych plikach multimedialnych są wykrywane i minimalizowane, dzięki czemu obraz jest czysty i niezwykle ostry. Cyfrowa redukcja szumów gwarantuje gładki i ostry obraz.

### Digital Natural Motion

Firma Philips opracowała funkcję Digital Natural Motion, aby wyeliminować migotanie widoczne na ekranie podczas odtwarzania ruchu. Funkcja Digital Natural Motion określa poziom ruchu w obrazie i koryguje zniekształcenia odtwarzania ruchu w programie i materiałach filmowych (takich jak DVD). Dzięki temu odtwarzanie ruchu jest bezproblemowe, a doskonała ostrość zwiększa przyjemność oglądania.

### Kolory i kontrast

Obrazy zapewniające wrażenie naturalności, pełne bogatych kolorów możliwych dzięki najbardziej zaawansowanym technikom przetwarzania kolorów. 3 kanały kolorów

(RGB) korzystające z 10-bitowej technologii przetwarzania RGB dają ogólną liczbę 28,9 miliarda kolorów. Żywe kolory generowane są z zachowaniem znakomitej ostrości, poziomu czerni oraz wiernie odwzorowanych cieni i ciemnych kolorów, dzięki czemu możliwe jest uzyskanie jasnego, naturalnie wyglądającego obrazu z pełnym kontrastem i żywymi kolorami.

### Technologia Incredible Surround™

Incredible Surround™ to technologia audio firmy Philips, która, za pomocą najnowocześniejszych metod elektronicznego przesunięcia fazowego, sprawia, że dźwięk z lewego i prawego kanału jest miksowany w ten sposób, aby zwiększyć wirtualną odległość między dwoma głośnikami. Większa rozpiętość znacznie uwydatnia efekt stereofoniczny i tworzy naturalniejszy wymiar dźwięku. Incredible Surround™ umożliwia przeżywanie całkowicie przestrzennego efektu z większą głębią i rozpiętością dźwięku, bez korzystania z dodatkowych głośników.

### BBE

Dźwięk wysokiej jakości BBE to technologia doskonalenia podstawowego dźwięku (na licencji firmy BBE Sound), dzięki której można cieszyć się naturalną muzyką, zrozumiałą mową, bogatym i czystym głosem.

### Trzy wejścia HDMI

Interfejs HDMI zapewnia cyfrowe połączenie nieskompresowanego sygnału RGB pomiędzy źródłem sygnału i ekranem. Brak konwersji na sygnał analogowy zapewnia rewelacyjny obraz, a silny sygnał zmniejsza migotanie i czystsza wizję. Interfejs HDMI w sposób inteligentny komunikuje się w najwyższej rozdzielczości z urządzeniem źródłowym. Jest on w pełni kompatybilny wstecz ze źródłami sygnału DVI oraz przekazuje dźwięk cyfrowy. HDMI wykorzystuje zabezpieczenie przed kopiowaniem HDCP. Trzy wejścia HDMI umożliwiają podłączanie wielu źródeł sygnału HD, np. przystawki telewizyjnej HD i odtwarzacza Blu-ray. Dzięki temu telewizor jest w pełni przygotowany na rozwój technologii HD.

## Dane techniczne

### Obraz/wyświetlacz

- Format obrazu: Panoramiczny, 16:9
- Przekątna ekranu (cale): 52 cali
- Przekątna ekranu (cm): 132 cm
- Kolor obudowy: Całkowicie czarna obudowa z błyszczącym, dekoracyjnym przodem
- Rozdzielczość panelu: 1920 x 1080 pikseli
- Jasność: 500 cd/m<sup>2</sup>
- Funkcje poprawy obrazu: Pixel Plus 2 HD, Digital Natural Motion, Luminance Transient Improver, Poprawa krawędzi w syg. chrominancji, Dynamiczna poprawa kontrastu, Tryb filmowy 3/2 – 2/2 pull down, Filtr grzebieniowy 3D, Funkcja Active Control, Funkcje poprawy koloru, Cyfrowa redukcja szumów (DNR)
- Typ ekranu: Ekran LCD HD z aktywną matrycą W-UXGA
- Dynamiczny kontrast ekranu: 7500:1
- Czas reakcji (standardowy): 6 ms
- Kąt widzenia (poziomy): 176 stopni
- Kąt widzenia (pionowy): 176 stopni
- Funkcje poprawy ekranu: Ekran z powłoką przeciwodblaskową

### Obsługiwana rozdzielczość ekranu

- Formaty komputerowe: 640 x 480, 60, 72, 75, 85 Hz, 800 x 600, 60, 72, 75, 85 Hz, 1024 x 768, 60, 70, 75, 85 Hz, 1280 x 768, 60 Hz, 1280 x 1024, 60 Hz, 1360 x 768, 60 Hz
- Formaty wideo: 480i, 60 Hz, 480p, 60 Hz, 576i, 50 Hz, 576p, 50 Hz, 720p, 50, 60 Hz, 1080i, 50, 60 Hz, 1080p, 24, 25, 30 Hz, 1080p, 24, 50, 60 Hz

### Tuner/Odtwarzanie/Transmisja

- Wejście antenowe: 75 ohm, koncentryczne (IEC75)
- Pasma tunera: Hyperband, S-Channel, UHF, VHF
- System TV: PAL I, PAL B/G, PAL D/K, SECAM B/G, SECAM D/K, SECAM L/L', DVB COFDM 2K/8K
- Telewizja cyfrowa: Naziemny DVB\*
- Liczba zaprogramowanych kanałów: 100
- Odtwarzanie video: NTSC, SECAM, PAL
- Wyświetlacz tunera: PLL

### Udogodnienia

- Zabezpieczenie przed dziećmi: Blokada i nadzór rodzicielski
- Łatwa instalacja: Automatyczne nadawanie nazw, Auto instalacja kanałów (ACI), Auto system strojenia (ATS), Automatyczne programowanie

### Autostore, Dostrajanie, Plug & Play, Nazwa programu, Sortowanie

- Łatwa obsługa: Domyślne ustawienie głośności (AVL), Przelączanie trybu Cyfr/Analog, Lista programów, Przyciski sterujące umieszczone z boku, Smart Picture, Smart Sound
- Zegar: Wyłącznik czasowy, Zegar z budzikiem
- Ustawienia formatu ekranu: 4:3, Format filmowy 14:9, Format filmowy 16:9, Powiększenie napisów dialogowych, Duże powiększenie, Panoramiczny
- Elektroniczny przewodnik telewizyjny (EPG): Elektroniczny program na 8 dni
- Pilot: Telewizor
- Typ pilota zdalnego sterowania: RC2034312/01
- Telegazeta: Telegazeta Hypertext (1200 stron)
- Podgląd PiP (obraz w obrazie): Podział ekranu telegazety
- Funkcje dotyczące telegazety: 4 ulubione strony, Linia z informacjami o programie

### Dźwięk

- Korektor: 7 pasm
- Moc wyjściowa (RMS): 20 W
- System dźwięku: Stereo, BBE
- Funkcje poprawy dźwięku: Domyślne ustawienie głośności, Incredible Surround, Dynamiczne wzmocnienie tonów niskich

### Głośniki

- Wbudowane głośniki: 2

### Możliwości połączeń

- Liczba złącz Scart: 2
- Złącze Ext 1 Scart: Złącze audio L/P, Wejście i wyjście CVBS, RGB
- Złącze Ext 2 Scart: Złącze audio L/P, Wejście i wyjście CVBS, Wejście S-video
- Inne połączenia: Wyjście słuchawkowe, Moduł CI
- Złącze Ext 3: Wejście HDMI v1.3, Wejście CVBS, Wejście audio L/P
- Ext 4: YPbPr, Wejście S-video, Wejście audio L/P
- Ext 5: Wejście HDMI v1.3
- Ext 6: Wejście HDMI v1.3

### Moc

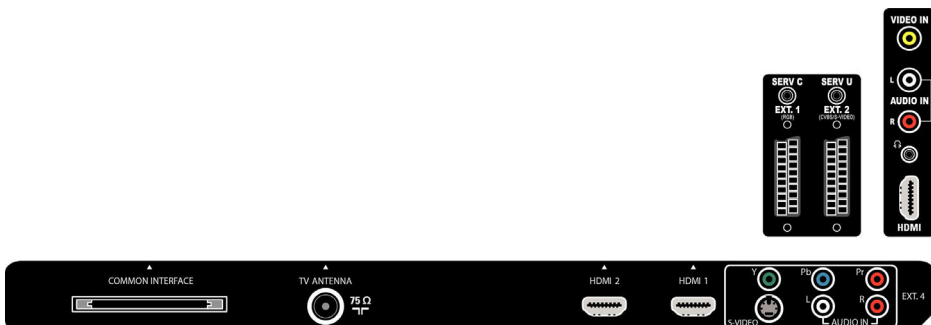
- Zasilanie sieciowe: 220–240 V, 50/60 Hz
- Temperatura otoczenia: 5°C–40°C
- Zużycie energii: 185 W
- Pobór mocy w trybie gotowości: <math>\leq 1</math> W

### Akcesoria

- Akcesoria w zestawie: Podstawa na biurko, Przewód zasilający, Skrócona instrukcja obsługi, Instrukcja obsługi, Karta rejestracyjna, Karta gwarancyjna, Pilot, Baterie do pilota

### Wymiary

- Szerokość urządzenia: 1289 mm
- Wysokość urządzenia: 835 mm
- Głębokość urządzenia: 124 mm
- Waga produktu: 39 kg
- Szerokość urządzenia (z podstawą): 1289 mm
- Wysokość urządzenia (z podstawą): 901 mm
- Głębokość urządzenia (z podstawą): 325 mm
- Waga produktu (z podstawą): 49 kg
- Szerokość pudełka: 1385 mm
- Wysokość pudełka: 927 mm
- Głębokość pudełka: 277 mm
- Waga wraz z opakowaniem: 54 kg
- Zgodny uchwyt ścienny: 600 x 400 mm



Data wydania 2024-03-28

Wersja: 4.0.6

EAN: 87 12581 35364 3

© 2024 Koninklijke Philips N.V.  
Wszelkie prawa zastrzeżone.

Dane techniczne mogą ulec zmianie bez powiadomienia.  
Znaki towarowe są własnością Koninklijke Philips N.V.  
lub własnością odpowiednich firm.

[www.philips.com](http://www.philips.com)