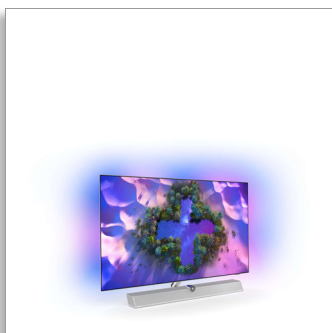




Philips OLED+
UHD 4K | Android TV |
Dźwięk Bowers & Wilkins

Dźwięk Bowers & Wilkins

Telewizor z 4-stronnym ośw.
Ambilight
Procesor P5 AI Dual Picture
Telewizor Android TV 121 cm
(48")



48OLED936

Doskonałe. Od tego, co widzisz po to, co słyszysz.

Telewizor OLED+ Android TV 4K UHD

Telewizor, który z dumą postawisz przed sofą. Zachwyć się głęboką czernią oraz nasyconymi kolorami panelu OLED, krystalicznie czystym dźwiękiem Bowers & Wilkins oraz technologią Ambilight, która wypełni pomieszczenie emocjami płynącymi z dowolnego filmu lub gry.

Zaprojektowany, aby budować emocje.

- Magia systemu Ambilight, tylko od Philips.
- Przyciąga wzrok. Konstrukcja najwyższej jakości — od podstawy po pilota.
- Doskonały do gier. Niski input lag.
- Poczuj prawdziwą różnicę. Telewizor Philips OLED+ z technologią HDR.
- Emocjonujący dźwięk 3D. Dźwięk Bowers & Wilkins plus technologia Dolby Atmos.

Niesamowity obraz, dźwięk Bowers & Wilkins

- Niezależnie od tego, co oglądasz, obraz jest realistyczny. Procesor P5 Dual AI.
- Głośnik wysokotonowy zapewnia nieskazitelne dialogi.
- System dźwięku 3.1.2. Wbudowane głośniki Dolby Atmos
- Zintegrowany subwoofer i pełnozakresowe przetworniki
- Kinowy obraz i dźwięk. Dolby Vision i Dolby Atmos.

Rozrywka w zasięgu Twojego głosu.

- Sterowanie głosowe. Asystent Google. Współpracuje z usługą Alexa.
- Dźwięk w wielu pomieszczeniach. DTS Play-Fi

PHILIPS

UHD 4K | Android TV | Dźwięk Bowers & Wilkins
Dźwięk Bowers & Wilkins Telewizor z 4-stronnym ośw. Ambilight, Procesor P5 AI Dual Picture, Telewizor Android TV 121 cm (48")

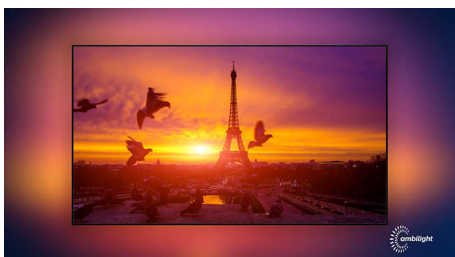
Zalety

Dźwięk Bowers & Wilkins.



Pościg samochodowy, szept, muzyka... Ekskluzywna obudowa głośnika Bowers & Wilkins zapewnia niezwykle realistyczne efekty niezależnie od tego, co oglądasz. Kultowa konstrukcja głośnika wysokotonowego sprawia, że dialogi są nieskazitelne. Doskonale głośniki pozwalają w pełni wykorzystać możliwości systemu Dolby Atmos.

4-stronny system Ambilight



Dzięki 4-stronnej technologii Philips Ambilight możesz poczuć każdą chwilę. Inteligentne diody LED rozmieszczone na ramie telewizora reagują na akcję rozgrywającą się na ekranie i emitują poświatę powodującą, że niemal zanurzysz się w obrazie. Spróbuj raz i przekonaj się o niezbędności tej funkcji do uzyskania pełni wrażeń.

Procesor P5 Dual AI



Podwójne procesory z technologią AI zapewniają obraz tak realistyczny, że czujesz się jego częścią. Zaawansowany algorytm przetwarza obrazy w sposób podobny do ludzkiego mózgu. Bez względu na to, co oglądasz, zapewnia on wszystkie szczegóły, kontrast, bogate kolory i płynny ruch.

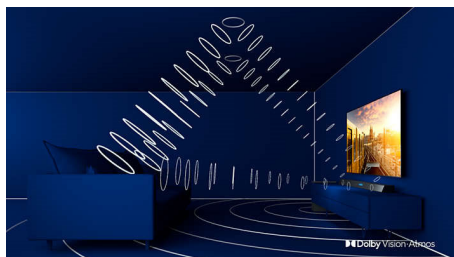
Telewizor Philips OLED+ z technologią HDR

OLED+

The difference is real.

Telewizor Philips OLED+ 4K UHD jest zgodny z większością formatów HDR. Niezależnie od tego, czy oglądasz serial czy grasz w najnowszą grę, każda scena będzie pełna bogatych szczegółów. Jeśli oglądasz lub grasz w jasno oświetlonym pomieszczeniu, telewizor automatycznie dostosowuje obraz tak, aby wyglądał świetnie.

Dolby Vision i Dolby Atmos.

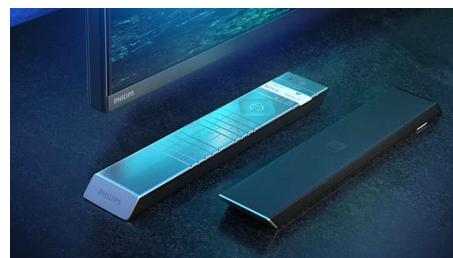


Obsługa wysokiej jakości dźwięku i obrazu Dolby oznacza, że oglądana treść HDR będzie

48OLED936/12

wyglądać i brzmieć doskonale. Ciesz się obrazem, który odzwierciedla oryginalne intencje reżysera, a także doświadcz przestrzennego dźwięku o prawdziwej wyrazistości i głębi. Idealne rozwiązanie do filmów, serialów i gier.

Doskonałej jakości materiały.



Materiały najwyższej jakości mają ogromne znaczenie dla tego telewizora OLED+. Grill głośnika z mikrosiateczki jest pokryty akustycznie przezroczystą tkaniną Kwadrat z mieszanki wełny, która pozwala na swobodny przepływ dźwięku. Pilot z podświetleniem jest wykonany z miękkiej, ekologicznej skóry Muirhead.

Po prostu inteligentny. Android TV



Telewizor Philips z systemem Android oferuje Ci rozrywkę, którą lubisz, kiedy chcesz. Możesz dostosować ekran główny, aby wyświetlać ulubione aplikacje, co ułatwia rozpoczęcie strumieniowego przesyłania filmów i programów, które lubisz. Możesz też kontynuować oglądanie od momentu jego przerwania.



UHD 4K | Android TV | Dźwięk Bowers & Wilkins

Dźwięk Bowers & Wilkins Telewizor z 4-stronnym ośw. Ambilight, Procesor P5 AI Dual Picture, Telewizor Android TV 121 cm (48")

Dane techniczne

Ambilight

- Funkcje Ambilight: Wbudowane funkcje Ambilight + Hue, Ambilight Muzyka, Dostosowywanie się do koloru ściany, Tryb Lounge, AmbiSleep, Alarm wschodu słońca, AmbiWakeup, Tryb gry
- Wersja Ambilight: 4-stronny

Obraz/wyświetlacz

- Format obrazu: 16:9
- Przekątna ekranu (cale): 48 cali
- Przekątna ekranu (cm): 121 cm
- Wyświetlacz: 4K Ultra HD OLED
- Rozdzielczość panelu: 3840 x 2160
- Silnik graficzny: Procesor P5 AI Dual Picture
- Funkcje poprawy obrazu: Ultra Resolution, Szeroka gama kolorów — 99% przestrzeni DCI/P3, Dolby Vision, HDR10+, Perfect Natural Motion, Tryb A.I. PQ, Obsługa CalMAN, Zarządzanie kolorami ISF, Micro Dimming Perfect
- Przekątna ekranu (cale): 48 cali

Obsługiwana rozdzielczość ekranu

- Sygnal z komputera — wejścia HDMI1/2: Obsługa HDMI 2.1, do 4K 120 Hz*, Obsługa HDR, HDR10+/HLG
- Sygnal z komputera — wejścia HDMI3/4: Obsługa HDMI 2.0
- Sygnal wideo — wejścia HDMI1/2: Obsługa HDMI 2.1, do 4K 120 Hz*, Obsługa HDR, HDR10+/HLG
- Sygnal wideo — wejścia HDMI3/4: Obsługa HDMI 2.0

Tuner/Odtwarzanie/Transmisja

- Telewizja cyfrowa: DVB-T/T2/T2-HD/C/S/S2
- Odtwarzanie video: PAL, SECAM
- Obsługa MPEG: MPEG2, MPEG4
- Przewodnik telewizyjny*: Elektroniczny program na 8 dni
- Wskaźnik siły sygnału
- Telegazeta: Telegazeta Hypertext (1000 stron)
- Obsługa HEVC

Android TV

- System operacyjny: Android TV™ 10 (Q)
- Fabrycznie zainstalowane aplikacje: Filmy z Google Play*, Muzyka z Google Play*, Wyszukiwanie Google, YouTube, BBC iPlayer, Netflix, Natychmiastowe filmy Amazon, Filmy Amazon Prime, Disney+, Aplikacja Fitness, Spotify
- Dostępna pamięć flash: 16 GB*

Funkcje technologii Smart TV

- Interakcja z użytkownikiem: SimplyShare
- Telewizor interaktywny: HbbTV
- Program: Wstrzymanie odtwarzania programu, Nagrywanie USB*
- Łatwa instalacja: Automatyczne wykrywanie urządzeń firmy Philips, Kreator połączeń z urządzeniami, Kreator instalacji sieci, Kreator ustawień
- Łatwa obsługa: Przycisk menu głównego, Ekranowa instrukcja obsługi
- Aktualizacje oprogramowania urządzenia: Kreator aktualizacji oprogramowania, Aktualizowanie oprogramowania przez USB, Aktualizacja oprogramowania sprzętowego przez Internet
- Ustawienia formatu ekranu: Podstawowe — Wypełnienie

- ekranu, Dopasuj do ekranu, Zaawansowane — Przesunięcie, Powiększenie, rozciągnięcie, Szeroki ekran
- Pilot: z obsługą głosu, z funkcją Key Light, wykończony skórą Muirhead
- Sterowanie głosowe*: Wbudowana funkcja Asystent Google, Pilot z mikrofonem, Współpraca z usługą Alexa.

Zastosowania multimedialne

- Odtwarzane formaty wideo: Kontenery: AVI, MKV, H264/MPEG-4 AVC, MPEG-1, MPEG-2, MPEG-4, VP9, HEVC (H.265), AV1
- Odtwarzane formaty muzyki: AAC, MP3, WAV, WMA (od wersji 2 do wersji 9.2), WMA-PRO (wersja 9 i 10)
- Obsługiwane formaty napisów: .SRT, .SUB, .TXT, .SMI
- Formaty odtwarzania obrazu: JPEG, BMP, GIF, PNG, 360 zdjęć, HEIF

Przetwarzanie

- Moc przetwarzania: Czterordzeniowy

Dźwięk

- Audio: Dźwięk Bowers & Wilkins, 3.1.2-kanalowy, Moc wyjściowa: 70 W (RMS)
- Konfiguracja głośników: 10 W x 2, 5 W x 1, głośnik niskotonowy 20 W, wysokość 12,5 W x 2
- Kodek: AC-4, Dolby Atmos, DTS-HD (M6), Dolby Digital MS12, V2.5
- Funkcje poprawy dźwięku: Dźwięk oparty na sztucznej inteligencji, Wyraźne dialogi, Dolby Atmos, Wzmocnienie basów Dolby, Ustawienie głośności Dolby, Tryb nocny, Korektor A.I.

Możliwości połączeń

- Liczba wejść HDMI: 4
- Funkcje HDMI: 4K, Zwrótny kanał audio (ARC)
- EasyLink (HDMI-CEC): Przesyłanie wiązki pilota, Sterowanie dźwiękiem, Tryb gotowości, Odtwarzanie jednym przyciskiem
- Liczba wejść USB: 3
- Połączenie bezprzewodowe: Dwupasmowa łączność Wi-Fi 802.11ac 2x2, Bluetooth 5.0
- Inne połączenia: Common Interface Plus (CI+), Cyfrowe wyjście audio (optyczne), Ethernet-LAN RJ-45, Wyjście słuchawkowe, Gniazdo anteny satelitarnej, Złącze usługi
- HDCP 2.3: Tak — wszystkie wejścia HDMI
- HDMI ARC: Tak dla wszystkich portów
- HDMI eARC: Tak, przez złącze HDMI2
- HDMI VRR: FreeSync Premium, Tak w przypadku HDMI1 i HDMI2

Karta energetyczna UE

- Numery rejestracyjne EPREL: 779370
- Przekątna ekranu (cale): 48
- Klasa energetyczna dla SDR: G
- Przekątna ekranu (cm): 121
- Zapotrzebowanie na moc w trybie włączenia dla SDR: 90 kWh/1000 godz.
- Klasa energetyczna dla HDR: G
- Zapotrzebowanie na moc w trybie włączenia dla HDR: 84 kWh/1000 godz.

48OLED936/12

- Pobór mocy w trybie wyłączenia: n.d.
- Tryb gotowości w sieci: < 2,0 W
- Wykorzystana technologia panelu: OLED

Moc

- Zasilanie sieciowe: 220–240 V AC, 50/60 Hz
- Temperatura otoczenia: 5°C–35°C
- Pobór mocy w trybie gotowości: < 0,3 W
- Funkcje oszczędzania energii: Zegar automatycznego wyłączania, Czujnik światła, Wyłączanie obrazu (dla radia), Tryb Eco

Akcesoria

- Akcesoria w zestawie: Broszura dot. kwestii prawnych i bezpieczeństwa, Przewód zasilający, Skrócona instrukcja obsługi (x1), Podstawa z modułem dźwiękowym, 2 baterie AAA, Pilot

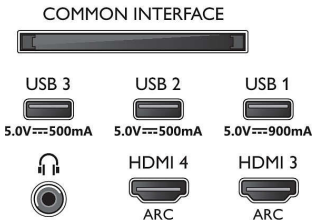
Projekt

- Kolor telewizora: Chromowana ramka
- Pionowa konstrukcja: Moduł dźwiękowy w kolorze anodyzowanej szałozie



Connections

Side



Bottom



Data wydania 2023-07-26

Wersja: 7.7.2

EAN: 87 18863 02942 8

© 2023 Koninklijke Philips N.V. Wszelkie prawa zastrzeżone.

Dane techniczne mogą ulec zmianie bez powiadomienia. Znaki towarowe są własnością Koninklijke Philips N.V. lub własnością odpowiednich firm.

www.philips.com

- * Format wejściowy 4K2K 120 Hz jest wewnętrznie skalowany do rozdzielczości 4K1K
- * Elektroniczny przewodnik telewizyjny i faktyczna dostępność (do 8 dni) zależą od kraju i operatora.
- * Oferta aplikacji dla systemu Android może się różnić w zależności od kraju. Więcej informacji można uzyskać w lokalnym sklepie Google Play.
- * Aplikacja Philips TV Remote i powiązane z nią funkcje różnią się w zależności od modelu telewizora, operatora i kraju, a także modelu urządzenia przenośnego i systemu operacyjnego. Więcej szczegółów można znaleźć na stronie www.philips.com/TVRemoteapp.
- * Oferta aplikacji Smart TV różni się w zależności od modelu telewizora i kraju. Więcej szczegółów można znaleźć na stronie www.philips.com/smarttv.
- * Nagrywanie przez złącze USB jest możliwe tylko w przypadku kanałów cyfrowych. Nagrywanie może zostać ograniczone przez zabezpieczenie przed kopiowaniem transmisji (CI+). Mogą wystąpić ograniczenia w zależności od kraju i kanału.
- * Ołów znajduje się tylko w niektórych częściach tego telewizora lub jego komponentach, dla których nie istnieje alternatywa technologiczna, zgodnie z bieżącymi klauzulami dot. zwolnienia przewidzianymi w dyrektywie RoHS.
- * Rozmiar pamięci (Flash): 16 GB, właściwa dostępna pamięć może się różnić (w zależności od fabrycznie zainstalowanych aplikacji, zainstalowanych systemów operacyjnych itd.)
- * Amazon, Alexa i wszystkie powiązane logo są znakami towarowymi firmy Amazon.com, Inc. lub jej spółek zależnych. Usługa Amazon Alexa jest dostępna w wybranych językach i krajach.
- * Usługa Amazon Prime jest dostępna w wybranych językach i krajach.
- * Wymagana subskrypcja usługi Disney+. Podlega warunkom określonym na stronie <https://www.disneyplus.com> (c) 2020 Disney i jego podmioty powiązane. Usługa Disney+ jest dostępna w wybranych językach i krajach.
- * Telewizor zapewnia odbiór sygnału DVB dla ogólnodostępnych programów telewizyjnych. Niektórzy nadawcy DVB mogą nie być obsługiwani. Aktualną listę można znaleźć w sekcji Często zadawane pytania na stronie pomocy technicznej firmy Philips. W przypadku niektórych nadawców obowiązuje dostęp warunkowy i wymagana jest subskrypcja. Aby uzyskać dodatkowe informacje, skontaktuj się z nadawcą.
- * Funkcja Asystent Google jest dostępna w telewizorach Philips z systemem Android w wersji O (8) lub nowszej. Funkcja Asystent Google jest dostępna w wybranych językach i krajach.
- * Wymagana subskrypcja usługi Netflix. Podlega warunkom określonym na stronie <https://www.netflix.com>
- * Usługa Rakuten TV jest dostępna w wybranych językach i krajach.