

PHILIPS

ซีรีส์ 5000

All-in-One Trimmer

10in1: ขนบนใบหน้า ผม และขนตามร่างกาย

ใบมีดสแตนเลสตีลแบบลับคมในตัว
เทคโนโลยี BeardSense



MG5920/15



เครื่องมือชิ้นเดียว จัดทรงครบเครื่อง สำหรับใบหน้า ผม และตามตัว

เป็นอุปกรณ์เฉพาะตัวด้วยเครื่องเล็มขนสารพัดประโยชน์ มีเครื่องมือคุณภาพ 10 ตัวไว้จัดทรงขนบนใบหน้า ผม และขนตามตัว ใบมีดสแตนเลสตีลลับคมในตัวเองจะคมเหมือนใหม่ ไม่ต้องหยุดดื่มน้ำมันก็ตัดเล็มได้แม่นยำ

โกนหนวดและกันจอนได้อย่างแม่นยำ

- ใช้งานได้ยาวนานเพื่อผลลัพธ์ที่แม่นยำ
- เครื่องเล็มขนที่ปรับตามคระาของคุณ

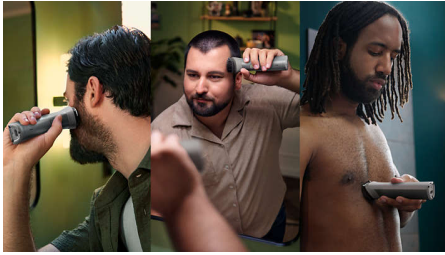
แต่งทรงหนวด ผม และขนได้สารพัด

- หนวดเครา ผม และขนตามตัว ออลอินวัน
- ให้การตัดเล็มที่สม่ำเสมอและมีขอบคม
- เล็มขนส่วนล่าง
- ตัดผมเองที่บ้าน
- ตัดเล็มขนในรูหูและขนจมูกได้อย่างง่ายดายและสะดวกสบาย

คุณภาพดี ใช้งานง่าย

- แฉงเตือนเมื่อถึงเวลาชาร์จ
- ถือและควบคุมง่าย
- ใช้งานได้ 4 สัปดาห์ต่อการชาร์จหนึ่งรอบ*
- กันน้ำเพื่อให้ใช้งาน ได้สะดวกและทำความสะอาดง่าย

เครื่องเล็มขน 10in1



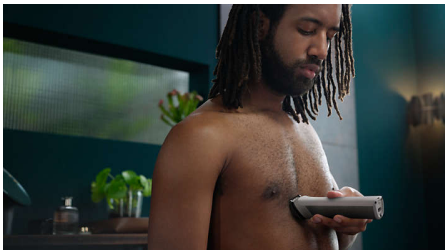
เครื่องเล็มขนออไลน์วันนี้มีเครื่องมือ 10 ชิ้น ไว้ตัดแต่งทรงตามต้องการ สะดวกต่อการตัดเล็มและตกแต่งทรงผม ทรงผม และขนตามร่างกาย

แต่งทรงเคราแบบแม่นยำ



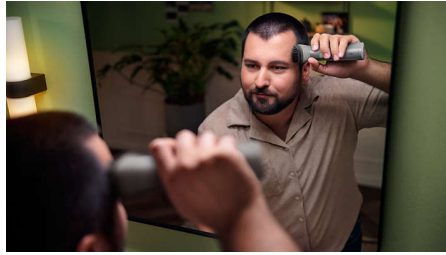
เครื่องเล็มขนและชุดหวีรองเนกประสงค์ตั้งค่าความยาวได้ 11 ระดับ ตั้งแต่ 0.5 ถึง 16 มม. ด้วยขั้วใบมีดแม่นยำ 1 มม. สำหรับการตัดเล็มทรงเคราสั้นและเครายาว ดีไซน์อุปกรณ์เสริมเครื่องเล็มขนแม่นยำช่วยให้ง่ายต่อการสร้างขอบเคราที่คมและเก็บรายละเอียดเล็กน้อยได้ดี ตัดเล็มทรงเคราบริเวณแก้ม คาง และคอ ด้วยเครื่องเล็มขนโลหะเพื่อให้ลูกของคุณสมบูรณ์แบบ

ตกแต่งเส้นขนตามร่างกายได้อย่างมีประสิทธิภาพ



เล็มขนได้อย่างมีประสิทธิภาพด้วยหัวรองแบบคลิกออน

ตัดเล็มเส้นผมได้อย่างง่ายดาย



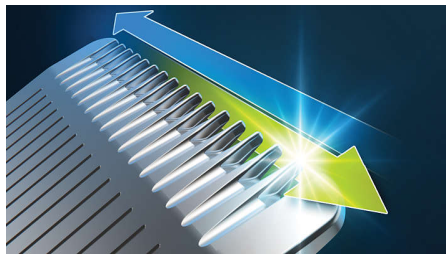
เครื่องเล็มขนที่มีระบบหิวเนกประสงค์ช่วยให้คุณกำหนดความยาวได้ตั้งแต่ 0.5 - 16 มม. เพื่อการตัดแต่งทรงผมที่บ้าน

การตัดเล็มขนในรูหู/ขนจมูก



หลีกเลี่ยงรอยหยักและรอยบาด เนื่องจากที่เล็มขนแบบออไลน์วันจะกำจัดขนจมูกและขนในรูหูที่ไม่ต้องการออกอย่างรวดเร็ว

ใบมีดสแตนเลสสตีลแบบลับคมในตัว



ใบมีดสแตนเลสสตีลจะยังคงเหมือนใหม่ ใช้ได้ยาวนานโดยไม่ต้องหยุดน้ำมัน

เทคโนโลยี BeardSense



เครื่องเล็มขนจะสแกนความหนาของเครา 125 ครั้งต่อวินาทีและเพิ่มพลังไฟที่เหมาะสม เมื่อคุณต้องจัดการกับเครายาวหรือคอกหนา

เวลาใช้งานสูงสุด 120 นาที



แบตเตอรี่ลิเทียม ไอออนทรงพลังให้การใช้งานสูงสุด 120 นาที ด้วยตัวเลือกชาร์จด่วน 5 นาที ที่ให้การใช้งานที่ยาวนานและพลังไฟสูงสุด

กันน้ำ 100%



เครื่องเล็มขนสามารถกันน้ำได้ คุณสามารถใช้งานได้สบายๆ ในห้องอาบน้ำ และทำความสะอาดได้ง่ายๆ ด้วยน้ำประปา

สัญญาณแสดงระดับแบตเตอรี่



สัญญาณแสดงระดับแบตเตอรี่ช่วยให้คุณทราบสถานะแบตเตอรี่ว่าแบตเตอรี่ต่ำ แบตเตอรี่หมด กำลังชาร์จ หรือแบตเตอรี่เต็ม คุณจึงไม่ต้องกังวลกับปัญหาแบตเตอรี่หมดระหว่างการตัดเล็ม

ดีไซน์ตามหลักสรีรศาสตร์ระดับพรีเมียม



เครื่องเล็มขนมีที่จับยางตามหลักสรีรศาสตร์ที่ช่วยให้จับและควบคุมได้อย่างง่ายดายและสะดวก

รายละเอียดเฉพาะ

กำลังไฟ

การชาร์จ: 60 นาที, ชาร์จด่วน 5 นาที

เวลาในการใช้งาน: สูงถึง 120 นาที

ประเภทแบตเตอรี่: ลิเทียมไอออน

วิธีชาร์จ: USB-A (ไม่รวมอะแดปเตอร์)

การใช้พลังงานสูงสุด: 5 W

แรงดันไฟฟ้าขาเข้า: 5 V

ดีไซน์

ด้ามจับ: ที่จับยางตามหลักสรีรศาสตร์

บริการ

รับประกัน 2 ปี

ใช้งานง่าย

เปิดและแห้ง: ใช้ขณะอาบน้ำจากฝักบัวได้ 100%

จอแสดงผล: สัญญาณแสดงว่าแบตเตอรี่อ่อน, สัญญาณแสดงว่า

แบตเตอรี่เต็ม, สัญญาณแสดงการชาร์จแบตเตอรี่

ไม่ต้องบำรุงรักษา: ไม่ต้องใช้น้ำมันโกน

การใช้งาน: แบบไร้สายเท่านั้น

แต่งทรงได้สารพัด

อุปกรณ์จัดแต่งทรง: เครื่องเล็มขนเหล็กกล้า, เครื่องเล็มขน

แม่นยำเหล็กกล้า, ที่เล็มขนจุมกและขนในรูหู, หวีรองโค่นหนวด

2 เล่ม, หวีรองชนิดปรับได้ 3-7 มม., หวีผม 3 เล่ม, หวีสางตัว 1

ชิ้น

อุปกรณ์เสริม: กระเป๋าสตางค์แบบนุ่ม, แปรงสำหรับทำความสะอาด,

USB-A (ไม่รวมอะแดปเตอร์)

จำนวนอุปกรณ์เสริม: 10

เล็มขนแบบแม่นยำ

ประสิทธิภาพการตัด: ใบมีดสแตนเลสสตีลแบบลับคมในตัว,

เทคโนโลยี BeardSense

การตั้งค่าความยาว: 11 (0.5 - 16 มม.)

ขั้น ใบมีดแม่นยำ: สูงสุด 1 มม.

