

Philips
plačiaekranis televizorius

107 cm (42 in)
LCD
Progresinis skenavimas

42PFL7332



Žiūrėti bus dar maloniau, naudojantis „Pixel Plus 2 HD“

Mėgaukitės aukščiausios klasės vaizdo kokybe žiūrėdami šį plokščiaekranį televizorių, kuriame įdiegta naujausia LCD technologija. Viskas telpa nepakartojamo dizaino konstrukcijoje, kuri papildys jūsų interjerą.

Neprilygstamas garso atkūrimas

- „Virtual Dolby Surround“ kino salės lygio garso potyriams

Plona, stilinga konstrukcija, papildanti Jūsų interjerą

- Kompaktiškas ir plonas – tinkantis bet kuriame kambaryje
- Pridedamas elegantiškos konstrukcijos atitinkamas stovas

Geresnės kokybės detalus vaizdas

- Skaitmeninis natūralus judesys – sklandūs judantys vaizdai

Pasinėrimo į žiūrimą vaizdą įspūdis

- „HD Ready“ aukščiausia kokybe atkuria HD signalus
- „Pixel Plus 2 HD“ – gylis, aiškumas ir puikiai matomos detalės
- Dinaminio kontrasto stiprintuvas, išryškinantis juodas detales

Kad veiktų dar geriau

- 2 HDMI įvestys užtikrins skaitmeninį HD ryšį vienu laidu

PHILIPS

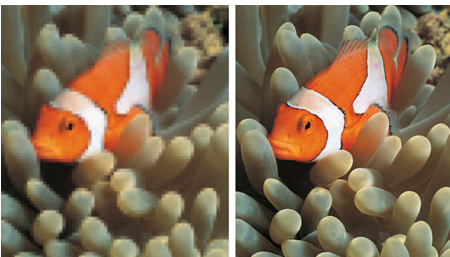
Ypatybės

„HD Ready“



Mėgaukitės išskirtine didelės raiškos vaizdo kokybe ir būkite visiškai pasiruošę priimti HD šaltinius, pavyzdžiui, iš HDTV imtuvo arba „Blu-ray Disc“ leistuvo. „HD Ready“ yra saugomas ženklas, užtikrinantis vaizdo kokybę, kokią gali pasiūlyti progresinė skleistinė. Jis atitinka griežtus EICTA nustatytus standartus ir užtikrina, kad HD ekranas leis panaudoti visus didelės raiškos signalo raiškos ir vaizdo kokybės privalumus. Jis turi universalią sąsają, leidžiančią naudoti tiek analoginio YPbPr, tiek nesuglaudinto skaitmeninio signalo DVI arba HDMI jungtis, palaikančias HDCP. Jis gali rodyti 720p, ir 1080i signalus 50 ir 60 Hz dažniais.

„Pixel Plus 2 HD“



„Pixel Plus 2 HD“ siūlo aukštos raiškos ekranams unikalų tobulo ryškumo, natūralių detalių, didesnio sodrumo, gyvybingų spalvų ir sklaidaus veikimo derinį standartiniams TV,

aukštos raiškos signalams ir multimedijos šaltiniams. Kiekvienas vaizdo pikselis pakoreguojamas, kad prisitaikytų prie gretimų pikselių ir perteiktų natūralesnį vaizdą. Artefaktai suspaustame multimedijos turinyje aptinkami ir sumažinami užtikrinant, kad vaizdas bus aiškus ir ryškus. Skaitmeninio triukšmo mažinimo funkcija garantuoja, kad vaizdas yra visiškai tolygus ir itin ryškus.

Dinaminio kontrasto stiprintuvus

Norite, kad LCD plokščias ekranas net ir plačiu kampu rodytų didžiausio kontrasto, gyvus vaizdus? „Philips“ dinaminio kontrasto stiprintuvus naudoja vaizdo apdorojimo technologiją ir unikalią foninio apšvietimo pritemdymo technologiją. Ji suteikia gilių tamsių atspalvių ir išryškina detales. Foninio apšvietimo pritemdymas iki 5 kartų* padidina kontrastą ir pagerina žiūrėjimo kampą. Vaizdui tai suteikia šviesumo ir tikroviškumo, padidina kontrastą ir pagyvina spalvas. (* Nuo 2 iki 5 kartų, priklausomai nuo vaizdo turinio.)

Skaitmeninis natūralus judesys

„Philips“ sukūrė skaitmeninio natūralaus judesio technologiją, kuri sumažina virpėjimo efektą, pastebimą žiūrint kino filmus. Ši technologija įvertina vaizdo judesius ir koreguoja judesio virpėjimą tiek televizijos transliacijose, tiek įrašytuose filmuose (pvz., DVD). Sklandžiai perteikiamas vaizdas ir puikus ryškumas – žiūrėkite mėgaudamiesi.

„Virtual Dolby Surround“

„Virtual Dolby Surround“ yra apdorojimo technologija, pagerinanti erdvinio garso efektus. Ji leidžia mėgautis „Dolby Pro Logic“

pojūčiais be papildomų galinių garsiakalbių. Būsime visiškai pasinėrę į televizoriaus žiūrėjimą.

Kompaktiškas ir plonas

Toks stilius pabrėžia plonumą ir kompaktiškumą – dėl šių savybių taupoma vieta, o televizorius tinka bet kur.

Komplekte pridamas stalinis stovas

Komplekte pridamas atitinkamos konstrukcijos stalinis stovas.

2 HDMI įvestys

Per HDMI nesuglaudintas skaitmeninis RGB signalas perteikiamas iš šaltinio į ekraną. Kadangi signalas nekonvertuojamas į analoginį, užtikrinamas nepriekaištingas vaizdas. Nepakitusios kokybės signalas sumažina ekrano mirgėjimą ir perteikia aiškesnį vaizdą. HDMI sumaniai suderina aukščiausią išvesties gebą su šaltinio įrenginiu. HDMI įvestis yra visiškai suderinama su ankstesniais DVI šaltiniais, bet joje yra ir skaitmeninio garso duomenys. HDMI naudojama HDCP apsauga nuo kopijavimo. 2 HDMI įvestys suteikia galimybę prijungti keletą HD šaltinių, pavyzdžiui, HD imtuvą ir „Blu-ray“ grotuvą. Jūsų televizorius visiškai paruoštas ateities HD įrenginiams.

Specifikacijos

Vaizdas / ekranas

- Kraštinių santykis: 16:9
- Ekranas įstrižainė (coliais): 42 in
- Ekranas įstrižainė (centimetrais): 107 cm
- Korpuso spalva: RHCM juoda priekinė dalis, 30 % blizgesio
- Skiriamoji ekrano geba: 1366 x 768p
- Ryškumas: 500 cd/m²
- Vaizdo išryškėjimas: „Pixel Plus 2 HD“, „Digital Natural Motion“, Dinamiško kontrasto sustiprinimas, 3/2–2/2 judesių judant žemyn, 3D „šukų“ filtras, Aktyvus reguliavimas + šviesos jutiklis, „Active Control“, Rantytų linių glotninimas, Progresinis skenavimas, „Widescreen Plus“
- Ekranas tipas: LCD WXGA aktyvios matricos TFT
- Dinaminis ekranas kontrastas: 7500:1
- Atsako laikas (tipinis): 8 ms
- Žiūrėjimo kampas (horizontalus): 178 laipsniai
- Žiūrėjimo kampas (vertikalus): 178 laipsniai
- Ekranas pagerinimas: Antirefleksinė danga dengtas ekranas

Palaiškoma ekrano skiriamoji geba

- Kompiuterio formatai: 640 x 480, 60 Hz, 800 x 600, 60 Hz, 1024 x 768, 60 Hz
- Vaizdo įrašų formatai: 640 x 480i – 1 Fh, 640 x 480p – 2 Fh, 720 x 576i – 1 Fh, 720 x 576p – 2 Fh, 1280 x 720p – 3 Fh, 1920 x 1080i – 2 Fh

Derintuvai / imtuvai / siųstuvai

- Antenos įvestis: 75 ohm koaksialinė (IEC75)
- Imtuvo diapazonas: „Hyperband“ diapazonas, S-kanalas, UHF, VHF
- Televizoriaus sistema: PAL B/G, PAL D/K, SECAM B/G, SECAM D/K, SECAM L/L'
- Vaizdo atkūrimas: NTSC, SECAM, PAL

Multimedijos programos

- Multimedijos jungtys: USB (galimas vaizdo perdavimas)
- Atkūrimo formatai: MP3, Skaidrių peržiūros failai (.alb), JPEG stop kadrai, MPEG1, MPEG2

Patogumas

- Vaikų apsauga: Užrakinimas nuo vaikų+tėvų kontrolė
- Lengvas įdiegimas: Automatinio programavimo pavadinimas, Automatinis kanalų diegimas (ACI),

- Automatinė suderinimo sistema (ATS), Automatinis įsimitinimas, Skaitmeninis PLL suderinimas, Supaprastintas diegimas
- Lengva naudoti: 4 mėgimų nustatymų sąrašai, Automatinis garsumo lygio reguliavimas (AVL), Iš anksto nustatomas delta garsumas, Grafinė vartotojo sąsaja, Tekstas ekrane, Programų sąrašas, Šoniniai valdikliai
- Laikrodis: Sumanus laikrodis
- Ekranas formato nustatymai: 4:3, 6 plačiaformačiai režimai, Automatinis formatas, Filmo padidėjimas 14:9, Filmo padidėjimas 16:9, Subtitrų ir antraštės perkėlimas, Ypatingas padidėjimas, Plačiaekranis
- Nuotolinis valdymas: Televizorius
- Nuotolinio valdymo pulto tipas: RACER RC
- Teletekstas: 1200 puslapių hipertekstas
- VESA tvirtinimo įranga: Suderintas su VESA
- Vaizdas vaizde: Teletekstas, dvigubas ekranas
- Teleteksto paryškėjimas: Įprastas žiūrėjimas, Programos informacijos eilutė

Garso

- Išvesties galia (RMS): 2 x 15 W
- Garso sistema: „Virtual Dolby Digital“
- Garsumo gerinimas: Skaitmeninis signalo apdorojimas, Dinaminis žemųjų dažnių padidėjimas, Grafinis ekvalaizeris

Garsiakalbiai

- Integruoti garsiakalbiai: 2
- Garsiakalbių tipai: Aukštų tonų stiprintuvas

Prijungimo galimybės

- Priekinės / šoninės jungtys: Garso K / D įvestis, CVBS įvestis, Ausinių išvestis, „S-video“ įvestis, USB
- Ext 1 Scart: Garso K / D, CVBS įvestis / išvestis, RGB
- Ext 2 Scart: Garso K / D, CVBS įvestis / išvestis, RGB, „S-video“ įvestis, „S-video“ išvestis
- Kitos jungtys: Analoginio garso kairioji / dešinioji išvestis, S/PDIF įvestis (koaksialinė), S/PDIF išvestis (koaksialinė)
- Ext 3: YPbPr
- Ext 4: HDMI
- Ext 5: HDMI

Maitinimas

- Elektros energija: AC 220–240 V +/- 10 %

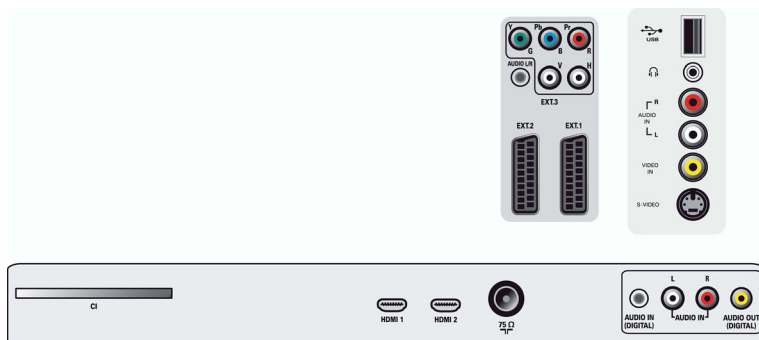
- Aplinkos temperatūra: 5-40 °C
- Energijos sąnaudos: 248 W
- Elektros energijos suvartojimas veikiant budėjimo režimu: <1 W

Priedai

- Pridedami priedai: Stalinis stovas, Maitinimo laidas, Vartotojo vadovas, Registracijos kortelė, Garantijos lapas, Nuotolinis valdymas, Nuotolinio valdymo pulto baterijos
- Pasirenkami priedai: Grindų stovas

Matmenys

- Įtaiso plotis: 1046 mm
- Įtaiso aukštis: 686 mm
- Įtaiso gylis: 118 mm
- Gaminių svoris: 25 kg
- Įtaiso plotis (su stovu): 1046 mm
- Įtaiso aukštis (su stovu): 748.6 mm
- Įtaiso gylis (su stovu): 264.5 mm
- Gaminių svoris (su stovu): 32 kg
- Dėžės plotis: 1152 mm
- Dėžės aukštis: 788 mm
- Dėžės gylis: 313 mm
- Svoris su pakuote: 35 kg
- Galima naudoti sieninį kronšteiną: 600 x 400 mm



Išleidimo data 2023-07-24

Versija: 4.0.8

EAN: 87 12581 30817 9

© 2023 „Koninklijke Philips N.V.“
Visos teisės saugomos.

Specifikacijos gali būti keičiamos be įspėjimo. Prekių ženklai yra „Koninklijke Philips N.V.“ ar jų atitinkamų savininkų nuosavybė.

www.philips.com