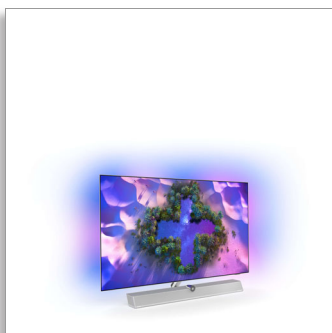




Philips OLED+
4K UHD „Android“
televiz. –
„Bowers&Wilkins“ garsas
„Bowers & Wilkins“ garsas
Televizorius su 4 pusių
„Ambilight“
„P5 AI dual picture engine“
164 cm (65 col.) „Android“
televizorius



65OLED936

Puikus. Nuo to, ką matote, iki to, ką girdite.

OLED+ 4K UHD „Android“ televizorius

Bet kuri sofa didžiutęsi atsukta į šį televizorių. Jus sužavės tamsūs juodi ir sodrūs OLED atspalviai bei itin aiškus „Bowers & Wilkins“ garsas. Ir jauduliu kambarį užpildanti „Ambilight“, kad ir ką žiūrėtumėte ar žaistumėte.

Sukurtas sujaudinti.

- „Ambilight“ magija. Tik iš „Philips“.
- Akį traukiantis. Aukščiausios kokybės dizainas nuo stovo iki nuotolinio valdymo pulto.
- Puikiai tinka žaisti. Maža delsa su bet kuria konsole.
- Skirtumas yra tikras. „Philips“ OLED+ televizorius su HDR.
- Jaudinantis 3D garsas. „Bowers & Wilkins“ dera su „Dolby Atmos“.

Neįtikėtinai vaizdas. „Bowers & Wilkins“ garsas.

- Kad ir ką žiūrėtumėte, vaizdas toks tikroviškas. „P5 AI Dual engine“.
- Aukštų dažnių garsiakalbio viršuje dizainas. Aiškiam dialogui.
- 3.1.2 garso sistema. „Dolby Atmos“ skirti į viršų nukreipti garsiakalbiai
- Integruotas žemųjų dažnių garsiakalbis ir viso diapazono garsiakalbiai
- Kinematografinis vaizdas ir garsas. „Dolby Vision“ ir „Dolby Atmos“.

Turinys pagal jūsų komandą.

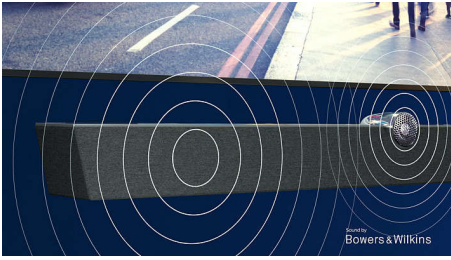
- Valdymas balsu. „Google Assistant“. Veikia su „Alexa“.
- Garso sistema keliuose kambariuose. „DTS Play-Fi“

PHILIPS

4K UHD „Android“ televiz. – „Bowers&Wilkins“ garsas
„Bowers & Wilkins“ garsas Televizorius su 4 pusių „Ambilight“, „P5 AI dual picture engine“, 164 cm (65 col.)
„Android“ televizorius

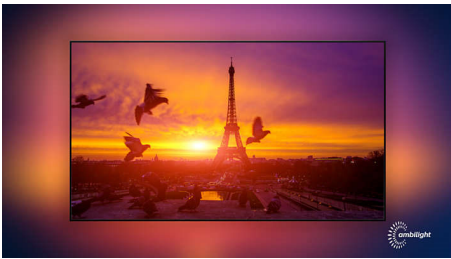
Ypatybės

„Bowers & Wilkins“ garsas.



Automobilio persekiojimas. Šnabždesys. Muzika. Iš išskirtinio „Bowers & Wilkins“ garso prietaiso korpuso sklinda jaudinantis, tikroviškas garsas, kad ir ką žiūrėtumėte. Dėl ikoniško viršuje esančio aukštųjų dažnių garsiakalbio dizaino girdimas švarus dialogas. Su aukštyn nukreiptais garsiakalbiais geriausiai pasinaudosite prikaustančiais „Dolby Atmos“ privalumais.

4 pusių „Ambilight“



Su „Philips“ 4 pusių „Ambilight“ kiekviena akimirka atrodo arčiau. Išmaniosios LED lemputės aplink televizoriaus kraštą reaguoja į veiksmą ekrane ir skleidžia dėmesį prikaustantį, tiesiog užburiantį švytėjimą. Pajuskite tai kartą ir nustebsite, kad galėjote mėgautis televizoriumi be šio apšvietimo.

„P5 AI Dual engine“



Du procesoriai su DI perteikia tokį tikrovišką vaizdą, kad galėtumėte tiesiog į jį žengti. Išsamaus mokymosi DI algoritmas apdoroja vaizdus panašiai, kaip tai daro žmogaus smegenys. Nesvarbu, ką žiūrite, matote tikroviškas detales ir kontrastą, sodrias spalvas ir natūralius judesius.

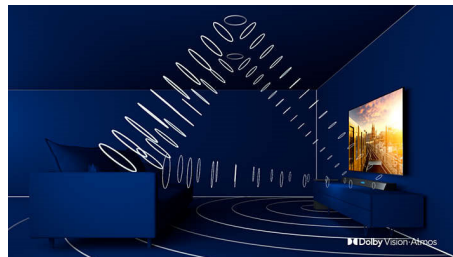
„Philips“ OLED+ TV televizorius su HDR

OLED+

The difference is real.

„Philips“ 4K UHD OLED+ televizorius suderinamas su visais pagrindiniais HDR formatais. Ar tai būtų privalomas pažiūrėti serialas, ar naujausias žaidimas, kiekvienoje scenoje matysite daugybę detalių. Jei žiūrite ar žaidžiate ryškiai apšviestame kambaryje, televizorius automatiškai koreguoja vaizdą taip, kad jis vis tiek atrodytų pritrenkiančiai.

„Dolby Vision“ ir „Dolby Atmos“.

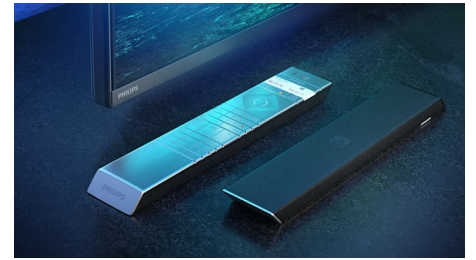


„Dolby“ aukščiausios kokybės garso ir vaizdo formatų palaikymas reiškia, kad žiūrimas ar

65OLED936/12

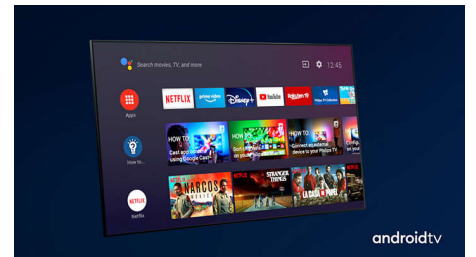
žaidžiamas HDR turinys atrodys ir skambės nuostabiai. Mėgausitės režisieriaus pirmines intencijas perteikiančiu vaizdu ir girdėsite tikrai aiškų ir sodrų erdvinį garšą. Puikiai tinka kiekvienam filmui, laidai ar žaidimui.

Aukštos klasės medžiagos.



Aukščiausios kokybės medžiagos yra šio OLED+ televizoriaus išskirtinumas. Garsiakalbio mikrotinklelio grotelės uždengtos „Kvadrat“ akustiškai laidžiu vilnoniu garsiakalbių audiniu, pro kurį garsas laisvai sklinda į kambarį. Apšviestas nuotolinio valdymo pultas apraukas minkšta, atsakingai gaunama „Muirhead“ oda.

Tiesiog išmanus. „Android“ televizorius



Savo „Philips Android“ televizoriuje norimą turinį matysite tuomet, kai norėsite. Galite individualiai pritaikyti pradžios ekraną, kad jame būtų rodomos mėgstamos programos, būtų paprasta paleisti mėgstamų filmų ir laidų transliacijas. Arba pasirinkite žiūrėti nuo ten, kur baigėte.



4K UHD „Android“ televiz. – „Bowers&Wilkins“ garsas

„Bowers & Wilkins“ garsas Televizorius su 4 pusių „Ambilight“, „P5 AI dual picture engine“, 164 cm (65 col.) „Android“ televizorius

Specifikacijos

„Ambilight“

- „Ambilight“ funkcijos: Integruota „Ambilight+Hue“, „Ambilight“ muzika, Žaidimų režimas, Prisitaiko prie sienos spalvos, Foninio apšvietimo režimas, „AmbiSleep“, Žadintuvo melodija „Sunrise“, „AmbiWakeUp“
- „Ambilight“ versija: 4 pusių

Vaizdas / ekranas

- Kraštinių santykis: 16:9
- Ekranas įstrižainė (coliais): 65 in
- Ekranas įstrižainė (centimetrais): 164 cm
- Ekranas: 4K „Ultra HD OLED“
- Skiriamoji ekrano geba: 3 840 x 2 160
- Vaizdo variklis: „P5 AI Dual Picture Engine“
- Vaizdo išryškimas: „Ultra“ raiška, Plati spalvų gama 99 % DCI/P3, „Dolby Vision“, HDR10+, „Perfect Natural Motion“, A.I. PQ režimas, „CalMAN Ready“, ISF spalvų valdymas, „Micro Dimming Perfect“
- Ekranas įstrižainė (coliais): 65 coliai

Palaikoma ekrano skiriamoji geba

- Kompiuterio įvestys, HDMI1/2: Palaikoma HDMI 2.1 versija, iki 4K 120 Hz*, Palaikoma HDR, HDR10+ / HLG
- Kompiuterio įvestys, HDMI3/4: Palaikoma HDMI 2.0 versija.
- Vaizdo įvestys, HDMI1/2: Palaikoma HDMI 2.1 versija, iki 4K 120 Hz*, Palaikoma HDR, HDR10+ / HLG
- Vaizdo įvestys, HDMI3/4: Palaikoma HDMI 2.0 versija.

Derintuvai / imtuvai / siųstuvai

- Skaitmeninis televizorius: DVB-T/T2/T2-HD/C/S/2
- Vaizdo atkūrimas: PAL, SECAM
- MPEG palaikymas: MPEG2, MPEG4
- TV programų gidas*: 8 dienų elektroninis programų gidas
- Signalų stiprumo indikacija
- Teletekstas: 1000 puslapių hipertekstas
- HEVC palaikymas

„Android TV“

- OS: „Android TV™ 10“ (Q)
- Iš anksto įdiegtos programos: „Google Play Movies“*, „Google Play Music“*, „Google Pateška“, „YouTube“, „BBC iPlayer“, „Netflix“, „Amazon Prime“ vaizdo įrašas, „Amazon instant video“ paslauga, „Disney+“, Fitness programa, „Spotify“
- Atminties dydis (laikinosios): 16 GB*

„Smart TV“ funkcijos

- Vartotojo sąveika: SimplyShare
- Interaktyvioji televizija: HbbTV
- Programa: „Pause TV“, USB įrašymas*
- Lengvas įdiegimas: Automatinis „Philips“ įrenginių aptikimas, Įrenginių prijungimo vedlys, Tinklo diegimo vedlys, Nustatymų vedlys
- Lengva naudoti: „One-stop Smart Menu“ mygtukas, Ekranas naudotojo vadovas
- Atnaujinama programinė aparatinė įranga: Mikroprogramos automatinio atnaujinimo vedlys, Mikroprogramos atnaujinimas per USB, Mikroprogramos atnaujinimas internete
- Ekranas formatai nustatymai: Pagrindinis – Per visą ekraną, Talpinti ekrane, Žengti į priekį – Slinkti, Padidinimas, išplėtimas,

Plačiaekranis

- Nuotolinis valdymas: su balso funkcija, su mygtukų apšvietimu, su „Muirhead“ oda
- „Voice assistant“*: Įdiegtas „Google Assistant“, Nuotolinio valdymo pultas su mikrofonu, „Veikia su „Alexa“

Multimedijos programos

- Vaizdo įrašų atkūrimo formatai: Talpyklos: AVI, MKV, H264/MPEG-4 AVC, MPEG-1, MPEG-2, MPEG-4, VP9, HEVC (H.265), AV1
- Muzikos atkūrimo formatai: AAC, MP3, WAV, WMA (nuo v2 iki v9.2), WMA-PRO (v9 ir v10)
- Subtitrų formatų palaikymas: .SRT, .SUB, .TXT, .SMI
- Nuotraukų atkūrimo formatai: JPEG, BMP, GIF, PNG, 360 nuotrauka, HEIF

Apdorojimas

- Apdorojimo galia: Keturių branduolių

Garsas

- Garso įrašai: „Bowers & Wilkins“ garsas, 3.1.2 kanalas, Išėjimo galia: 70 vatų (RMS)
- Garsoakalbio konfigūracija: 10 W x 2, 5 W x 1, žemųjų dažnių 20 W, aukštis 12.5 W x 2
- „Codec“: AC-4, „Dolby Atmos“, DTS-HD(M6), „Dolby Digital“ MS12 V2.5
- Garsumo gerinimas: A.I. garsas, Aiškus dialogas, „Dolby Atmos“, „Dolby Bass“ sustiprinimas, „Dolby Volume“ lygintojas, Naktinis režimas, A.I. EQ

Prijungimo galimybės

- HDMI jungčių skaičius: 4
- HDMI funkcijos: 4K, Garso grįžtamasis kanalas
- „EasyLink“ (HDMI-CEC): Perėjimas į nuotolinį valdymą, Sistemos garso valdymas, Sistemos budėjimas, Paleidimas vienu paspaudimu
- USB jungčių skaičius: 3
- Prijungimas be laidų: „Wi-Fi“ 802.11ac, 2x2, dviguba juosta, „Bluetooth“ 5.0
- Kitos jungtys: Bendroji sąjaja „Plus“ (CI+), Skaitmeninis garso išėjimas (optinis), „Ethernet“ LAN RJ-45, Ausinių išvestis, Palydovinio imtuvo jungtis, Paslaugos jungtis
- HDCP 2.3: Taip, visose HDMI
- HDMI ARC: Taip visiems prievadams
- „HDMI eARC“: Taip, naudojant HDMI2
- HDMI KAD: „FreeSync Premium“, Taip, su HDMI1 ir HDMI2

ES energijos suvartojimo kortelė

- Ekranas įstrižainė (coliais): 65
- EPREL registracijos numeriai: 716197
- SDR energinė klasė: G
- Ekranas įstrižainė (centimetrais): 164
- Įjungto režimo SDR energijos poreikis: 136 kWh/1000 h
- HDR energinė klasė: G
- Įjungto režimo HDR energijos poreikis: 117 kWh/1000 h
- Elektros energijos suvartojimas veikiant išjungties režimu: Netaikoma
- Tinklo budėjimo režimas: $\leq 0,20\text{ W}$
- Naudojama ekrano technologija: organiniai šviesą

65OLED936/12

spinduliuojantys diodai (OLED)

Maitinimas

- Elektros energija: KS 220–240 V 50 / 60 Hz
- Aplinkos temperatūra: 5–35 °C
- Elektros energijos suvartojimas veikiant budėjimo režimu: $\leq 0,3\text{ W}$
- Energijos taupymo funkcijos: Automatinio išsijungimo laikmatis, Šviesos jutiklis, Išjungti paveikslėlius (radijas), Eko režimas

Priedai

- Pridedami priedai: Saugos instrukcijos ir teisinė informacija, Maitinimo laidas, Greitos pradžios vadovas (x 1), Stovas su garso sistema, 2 x AAA baterijos, Nuotolinis valdymas

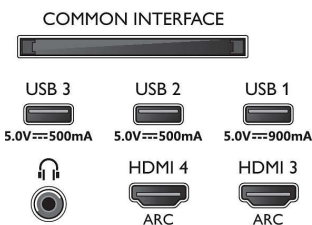
Konstrukcija

- Televizoriaus spalvos: Chromuotas rėmelis
- Stovo dizainas: Anoduotas pilkas garso prietaisais



Connections

Side



Bottom



Išleidimo data 2023-07-24

Versija: 7.2.1

EAN: 87 18863 02943 5

© 2023 „Koninklijke Philips N.V.“

Visos teisės saugomos.

Specifikacijos gali būti keičiamos be įspėjimo. Prekių ženklai yra „Koninklijke Philips N.V.“ ar jų atitinkamų savininkų nuosavybė.

www.philips.com

- * 4K2K 120 Hz įvesties formatas pagal vidinę skalę atitinka iki 4K1K rezoliucijos
- * EPG ir realus programų rodymas (iki 8 dienų) priklauso nuo šalies ir transliuotojo.
- * „Android“ programų pasiūla skiriasi pagal šalį. Jei reikia daugiau informacijos, apsilankykite vietinėje „Google Play Store“.
- * „Philips“ televizoriaus nuotolinio valdymo programa ir susijusios funkcijos kiekviename televizoriaus modelyje ir šalyje skiriasi, taip pat priklauso nuo operatoriaus, išmaniojo įrenginio modelio ir OS. Daugiau informacijos rasite apsilankę www.philips.com/TVRemoteapp.
- * „Smart TV“ programos pasiūla priklauso nuo televizoriaus modelio ir šalies. Daugiau informacijos rasite apsilankę www.philips.com/smarttv.
- * USB įrašymas, naudojamas tik skaitmeniniams kanalams įrašyti, gali būti ribojamas transliacijos apsauga nuo kopijavimo (CI+). Gali būti taikomi šalies ir kanalo ribojimai.
- * Šio televizoriaus tam tikrų detalių sudėtyje, kur technologijos nesūlo jokių alternatyvų pagal galiojančius Pavojaingų medžiagų direktyvos išimties sąlygas, yra švino.
- * Atminties dydis (trumpalaikės): 16 GB, faktinis naudingos vietos kiekis diske gali skirtis priklausomai nuo, pvz., (iš anksto) įdiegtų programų, įdiegtos operacinės sistemos, kt.)
- * „Amazon“, „Alexa“ ir visi susiję logotipai yra „Amazon.com, Inc.“ ir jos dukterinių įmonių prekių ženklai. „Amazon Alexa“ veikia su pasirinktomis kalbomis ir pasirinktomis šalyse.
- * „Amazon Prime“ veikia su pasirinktomis kalbomis ir šalimis.
- * Reikalinga „Disney+“ prenumerata. Atsižvelgiant į <https://www.disneyplus.com> (c) 2020 m. „Disney“ ir susijusių bendrovių pateiktas sąlygas. „Disney+“ veikia su pasirinktomis kalbomis ir šalimis.
- * Televizorius palaiko DVB „nemokamas transliacijas“. Gali būti nepalaikomi tam tikri DVB operatoriai. Naujausią sąrašą galima rasti internetinėje „Philips“ palaikymo svetainės DUK skyrelyje. Kai kurie operatoriai reikalauja sąlyginės priemonės ir prenumeratos. Dėl papildomos informacijos kreipkitės į savo operatorių.
- * „Google Assistant“ veikia „Philips Android“ televizoriuose, kuriuose veikia „Android O (8)“ arba naujesnė OS versija. „Google Assistant“ veikia su pasirinktomis kalbomis ir šalimis.
- * Reikalinga „Netflix“ prenumerata. Priklauso nuo sąlygų, pateiktų <https://www.netflix.com>
- * „Rakuten“ televizorius veikia su pasirinktomis kalbomis ir šalimis.