

Philips
plačiaekranis televizorius

107 cm (42 in)
plazminis

42PF5321



Žiūrėti bus dar maloniau, su „Digital Crystal Clear“

Naudojant naujausią plazminio ekrano technologiją atkuriamas itin aiškus vaizdas ir ryškios spalvos, todėl dar labiau sustiprinami jūsų namų pramogų sistemos suteikiami pojūčiai.

Gyvi, tikroviški ir ypač ryškūs vaizdai

- Didelės raiškos plazminis WVGA ekranas, 852 x 480p
- „Digital Crystal Clear“ – vaizdai kaip kino teatre
- Progresinio skenavimo komponentinis vaizdo įrašas optimaliai vaizdo kokybei
- 3D kombinuotasis filtras atskiria spalvas, todėl vaizdas yra itin ryškus
- „Active Control“ optimizuoja vaizdo kokybę, nesvarbu, koks šaltinis

Nepilygstamas garso atkūrimas

- „Virtual Dolby Surround“ kino salės lygio garso potyriams

Plona, stilinga konstrukcija, papildanti Jūsų interjerą

- Kompaktiškas ir plonas – tinkantis bet kuriame kambaryje

Sukurta, kad jums būtų patogų

- TV ekraną paverskite įvairių kanalų mozaika

Kad veiktų dar geriau

- HDMI įvestis užtikrins skaitmeninę HD jungtį vienu laidu

PHILIPS

Ypatybės

Plazminis WVGA skydas, 852 x 480p

Šis WVGA ekranas su modernia plazminio ekrano technologija užtikrina geresnę plačiaekranę 852 x 480p skiriamąją gebą. Šis ekranas perteikia puikų nemirgantį skenavimo vaizdą su optimaliu šviesumu ir nuostabiomis spalvomis. Šis gyvas ir ryškus vaizdas užtikrins geresnius įspūdžius.

„Digital Crystal Clear“ sistema

„Digital Crystal Clear“ yra vaizdo naujoviu, kurios skaitmeniniu būdu prisitaiko ir optimizuoja vaizdo kokybę – taip suteikiamas optimalus kontrastas, spalva ir ryškumas – paketas, todėl atrodo, kad matote ryškius vaizdus, tarsi būtumėte kino teatre.

3D „šukų“ filtras

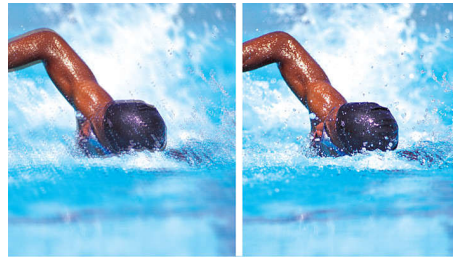
3D kombinuotasis filtras geriau atskiria šviesumo ir spalvų signalus ir taip pašalina indukcinį trikdžius, skaisčio signalo ir taškų slinkimo iškraipymą – tai sumažina malonumą žiūrint televizorių. 3D kombinuotasis filtras lygina televizoriaus vaizdą pagal laukelius, kad atskirtų spalvas nuo juodos ir baltos informacijos ir pašalintų tiek horizontaliai, tiek vertikalčiai einančius taškus bei taškų slinkimo iškraipymą. Rezultatas – neįtikėtino detalumo vaizdai.

„Active Control“

„Active Control“ technologija užtikrina, kad triukšmas būtų nuolatos mažinamas, o vaizdas

ryškesnis 60 kartų per sekundę greičiu. Nuolatos reguliuodama vaizdo nustatymą greičiau nei 3000 kartų per minutę, „Active Control Plus“ užtikrina, kad vaizdo kokybė būtų optimali.

Progresinis skenavimas



Progresinis skenavimas dvigubai padidina vertikalią vaizdo skiriamąją gebą, todėl gaunami žymiai ryškesni vaizdai. Vietoj to, kad pirmiausia į ekraną skleistų lauką, kurį sudaro nelygios linijos, o tada lauką su lygiomis linijomis, abu laukai yra įrašomi vienu metu. Visas vaizdas sukuriamas akimirksniu, naudojant didžiausią skiriamąją gebą. Tokiu greičiu jūsų akys mato aiškesnį vaizdą be linijų.

„Virtual Dolby Surround“

„Virtual Dolby Surround“ yra apdorojimo technologija, pagerinanti erdvinio garso efektus. Ji leidžia mėgautis „Dolby Pro Logic“ pojūčiais be papildomų galinių garsiakalbių. Būsime visiškai pasinėrę į televizoriaus žiūrėjimą.

Kompaktiškas ir plonas

Toks stilius pabrėžia plonumą ir kompaktiškumą – dėl šių savybių taupoma vieta, o televizorius tinka bet kur.

Keli PiP režimai

Keli „vaizdas vaizde“ (PiP) režimai leidžia vienu metu žiūrėti du vaizdo šaltinius – vaizdą vaizde, vieną vaizdą šalia kito arba nejudančių vaizdų mozaiką.

HDMI įvadas



HDMI leis perteikti nesuglaudintą skaitmeninį RGB signalą iš šaltinio į ekraną. Kadangi signalas nekonvertuojamas į analoginį, užtikrinamas nepriekaištingas vaizdas. Nepakitęs kokybės signalas sumažina ekrano mirgėjimą ir perteikia aiškesnį vaizdą. HDMI sumaniai suderina didžiausią išvesties gebą su šaltinio įrenginiu. HDMI įvestis yra visiškai suderinama su ankstesniais DVI šaltiniais, tačiau turi ir skaitmeninį garšą. HDMI naudojama HDCP apsauga nuo kopijavimo.

Specifikacijos

Vaizdas / ekranas

- Kraštinių santykis: Plačiaekranis, 15:9
- Ekranu įstrižainė (coliais): 42 in
- Ekranu įstrižainė (centimetrais): 107 cm
- Korpuso spalva: Iltin blizganti juoda ir sidabrinė
- Skiriamoji ekrano geba: 852 x 480p
- Ryškumas: 1100 cd/m²
- Vaizdo išryškėjimas: „Digital Crystal Clear“ sistema, Progresinis skenavimas, 3/2–2/2 judesiu judant žemyn, „Contrast Plus“, Skaitmeninis triukšmo mažinimas, 3D „šukų“ filtras, Rantytų linijų glotninimas, „Active Control“
- Kontrastingumo santykis (tipinis): 7000:1
- Ekranu tipas: WVGA plazminis skydelis
- Žiūrėjimo kampas (horizontalus): 160 laipsniai
- Žiūrėjimo kampas (vertikalus): 160 laipsniai
- Ekranu pagerinimas: Antirefleksinė danga dengtas ekranas, Nuo dėvėjimosi apsauganti schema

Palaiškoma ekrano skiriamoji geba

- Kompiuterio formatai: 640 x 480, 60, 67, 72, 75 Hz, 800 x 600, 56, 60, 72, 75 Hz, 1024 x 768, 60, 70, 75 Hz
- Vaizdo įrašų formatai: 640 x 480p – 2 Fh, 720 x 576p – 2 Fh, 1280 x 720p – 3 Fh, 1920 x 1080i – 2 Fh

Derintuvai / imtuvai / siųstuvai

- Antenos įvestis: 75 ohm koaksialinė (IEC75)
- Imtuvo diapazonas: „Hyperband“ diapazonas, S-kanalas, UHF, VHF
- Televizoriaus sistema: PAL, SECAM
- Iš anksto nustatytų kanalų skaičius: 100
- Vaizdo atkūrimas: NTSC, PAL, SECAM
- Imtuvo ekranas: PLL

Patogumas

- Lengvas įdiegimas: Automatinis įsijungimas, Supaprastintas diegimas, Automatinio programavimo pavadinimas, Automatinis kanalų diegimas (ACI), Automatinė suderinimo sistema (ATS), Tikslus suderinimas, Programos pavadinimas, Rūšiavimas
- Lengva naudoti: Šoniniai valdikliai, Sumanusis vaizdas, Sumanusis garsas, Automatinis garsumo lygio reguliavimas (AVL), Programų sąrašas
- Laikrodis: Išsijungimo laikmatis, Žadintuvas
- Ekranu formato nustatymai: 4:3, Subtitrų padidinimas, Ypatingas padidinimas, Plačiaekranis,

- Filmu padidinimas 14:9, Filmu padidinimas 16:9
- Nuotolinis valdymas: DVD, Daugiafunkcinis, Televizorius
- Nuotolinio valdymo pulto tipas: RCFE06SPS00
- Teletekstas: 500 puslapių išmanusis tekstas
- VESA tvirtinimo įranga: 800 x 400 mm
- Teleteksto paryškėjimas: 4 mėgstami puslapiai, Programos informacijos eilutė

Garsas

- Vienodintuvas: 5 dažnių juostos
- Išvesties galia (RMS): 2 x 15 W
- Garso sistema: „Virtual Dolby Surround“, Stereo
- Garsumo gerinimas: Dinaminis žemųjų dažnių padidinimas, „Auto Volume“ lygintojas

Garsiakalbiai

- Integruoti garsiakalbiai: 2

Prijungimo galimybės

- „Scart“ jungčių skaičius: 2
- Priekinės / šoninės jungtys: Garso K / D įvestis, CVBS įvestis, Ausinių išvestis, „S-video“ įvestis
- Ext 1 Scart: Garso K / D, CVBS įvestis / išvestis, RGB
- Ext 2 Scart: Garso K / D, CVBS įvestis / išvestis, „S-video“ įvestis
- Kitos jungtys: Antena IEC75
- Ext 4: YPbPr
- Ext 5: HDMI
- Ext 6: HDMI

Maitinimas

- Elektros energija: AC 220–240 V +/- 10 %
- Aplinkos temperatūra: 5-40 °C
- Energijos sąnaudos: 220 W Normal Operation W
- Elektros energijos suvartojimas veikiant budėjimo režimu: 2 W

Priedai

- Pridedami priedai: Stalinis stovas, Maitinimo laidas, Greitos pradžios vadovas, Registracijos kortelė, Nuotolinis valdymas, Vartotojo vadovas, Nuotolinio valdymo pulto baterijos, Garantijos lapas, RD antenos kabelis
- Pasirenkami priedai: Grindų stovas

Matmenys

- Gaminio svoris: 39,2 kg



Išleidimo data 2023-07-24

Versija: 3.0.13

EAN: 87 10895 94059 7

© 2023 „Koninklijke Philips N.V.“
Visos teisės saugomos.

Specifikacijos gali būti keičiamos be įspėjimo. Prekių ženklai yra „Koninklijke Philips N.V.“ ar jų atitinkamų savininkų nuosavybė.

www.philips.com