



Philips 7300 series
Itin plonas 4K UHD LED
„Android“ televizorius

139 cm (55 in) „Ambilight“
televizorius

1600 „Picture Performance
Index“
„HDR Plus“
„P5 Perfect Picture Engine“



55PUS7373

Itin plonas 4K UHD LED „Android“ televizorius su 3 pusių „Ambilight“

Mėgaukitės mėgstamomis laidomis, filmais ir žaidimais su 4K UHD televizoriumi, per kurį turinys iš bet kokio šaltinio atrodo puikiai. Su „Android TV“, belaidžiu ryšiu ir „Ambilight“ ne tik transliuosite tai, ką labiausiai mėgstate, bet ir pajausite malonumą žiūrėdami.

Ryškus. Lengvas. Prikaustantis.

- Plonesnis rėmas ir metalinis stovas.
- „Ambilight“. Perkelkite emociją anapus ekrano.

Sodrios spalvos. Ryškus kontrastas.

- „HDR Plus“. Didesnis kontrastas, ryškumas ir gražesnės spalvos.
- „Micro Dimming Pro“. Išmanus kontrastas dinamiškiems vaizdams.

Mėgavimasis gražiu 4K vaizdu

- 4K „Ultra HD“. Vaizdai tokie ryškūs, kad jausitės taip, tarsi ten būtumėte.
- „Philips P5 Engine“. Koks bebūtų šaltinis, visada tobula.

Galingas, išmanus televizorius su „Android“

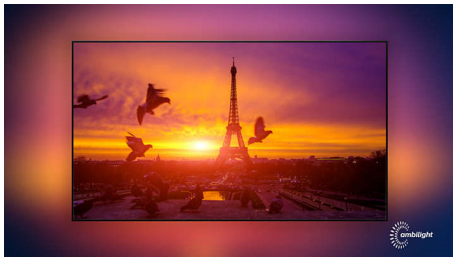
- „Quad Core“ procesorius ir „Android“. Išlaisvinkite turinį.
- Įdiegtas „Google Assistant“. Turinys ir dar daugiau pasakius komandą.
- „Google Play Store“ ir „Philips App Gallery“. Daugiau mėgstamų dalykų.

PHILIPS

Itin plonas 4K UHD LED „Android“ televizorius
139 cm (55 in) „Ambilight“ televizorius 1600 „Picture Performance Index“, „HDR Plus“, „P5 Perfect Picture Engine“

Ypatybės

3 pusių „Ambilight“



Su „Philips Ambilight“ filmai ir žaidimai labiau prikausto, muziką papildo šviesos, o ekranas atrodo didesnis, nei yra. Dėl išmaniojo LED apšvietimo aplink televizoriaus kraštus ekrane rodomos spalvos realiu laiku skleidžiamos ant sienos ir patalpoje. Mėgausitės idealiai suderintu aplinkos apšvietimu. Dar viena priežastis pamėgti savo televizorių.

Plonesnis rėmas

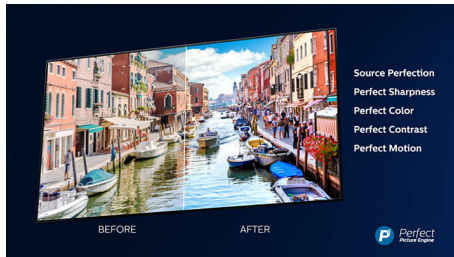
Plonesnis rėmas ir metalinis stovas.

4K „Ultra HD“



„Ultra HD“ – keturis kartus geresnė rezoliucija nei įprasta „Full HD“. Ją naudojant ekrane užsidega daugiau nei 8 milijonai pikselių ir veikia mūsų unikali technologija „Ultra Resolution Upscaling“. Matykite tobulesnius vaizdus nepriklausomai nuo originalaus turinio ir mėgaukitės aiškesniu vaizdu, išsiskiriančiu puikiu gyliu, kontrastu, natūraliais judesiais ir ryškiomis detalėmis.

„P5 Perfect Picture Engine“



„Philips P5 Perfect Picture Engine“ perteikia tokių pat puikių vaizdą, kaip ir jūsų mėgstamas turinys. Detalės yra pastebimai gilesnės, spalvos gyvesnės, o odos atspalviai atrodo natūraliau. Kontrastas toks aiškus, kad pamatysite kiekvieną smulkmeną, o judesys itin sklandus, tad niekada nepaleisite iš akių kamuolio, kad ir koks greitas būtų žaidimas.

High Dynamic Range Plus



„High Dynamic Range Plus“ yra naujasis vaizdo standartas. Perteikiamas kontrastas ir spalvos pakeis jūsų supratimą apie pramogas namuose. Mėgaukitės pojūčiais stebėdami sodrias ir tikroviškas spalvas, kurios tiksliai perteikia turinį. Galutinis rezultatas? Ryškesnės detalės, didesnis kontrastas ir daugiau spalvų nei bet kada anksčiau.

„Micro Dimming Pro“

„Micro Dimming Pro“ optimizuoja jūsų televizoriaus kontrastą pagal kambario apšvietimą. Speciali programinė įranga analizuoja vaizdą 6400 skirtingų zonų, todėl jūs mėgausitės neįtikėtinu kontrastu ir vaizdo

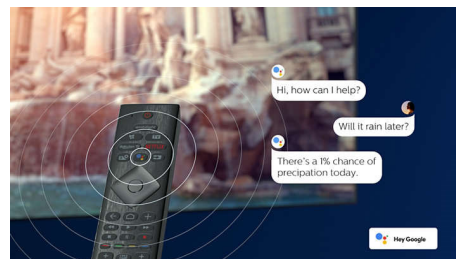
55PUS7373/12

kokybe stebėdami itin tikroviškus vaizdus naktį ir dieną.

„Quad Core“ + „Android“

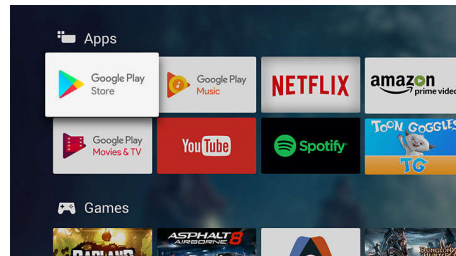
„Philips Quad Core“ procesorius su „Android“ suteikia neįtikėtinus pojūčius žaidžiant. Televizoriuje įdiegus „Android“, galėsite naršyti, paleisti programas ir leisti vaizdo įrašus itin greitai, intuityviai ir smagiai.

Įdiegtas „Google Assistant“



Valdykite „Philips Android“ televizorių balsu. Norite žaisti žaidimą, žiūrėti „Netflix“ arba surasti turinį ir programas „Google Play“ parduotuvėje? Tiesiog pasakykite televizoriui. Net galite sakyti komandas visiems su „Google Assistant“ suderintiems išmaniesiems namų prietaisams, pvz., pritemdyti šviesas ir nustatyti termostatą filmų vakarui, nepakilę nuo sofos.

TV turinys



Matykite daugiau nei tradicinę televizijos programą su „Google Play Store“ ir „Philips App Gallery“. Nuolat mėgaukitės filmais, televizija, muzika, programomis ir žaidimais. Daugiau mėgstamų dalykų.

Itin plonas 4K UHD LED „Android“ televizorius
139 cm (55 in) „Ambilight“ televizorius 1600 „Picture Performance Index“, „HDR Plus“, „P5 Perfect Picture Engine“

Specifikacijos

„Ambilight“

- „Ambilight“ funkcijos: Integruota „Ambilight+Hue“, „Ambilight“ muzika, Žaidimų režimas, Pristatiko prie sienos spalvos, Foninio apšvietimo režimas
- „Ambilight“ versija: 3 pusiai

Vaizdas / ekranas

- Kraštinių santykis: 16:9
- Ekranas įstrižinė (coliais): 55 in
- Ekranas įstrižinė (centimetrais): 139 cm
- Ekranas: „4K Ultra HD LED“
- Skiriamoji ekrano geba: 3 840 x 2 160
- Vaizdo variklis: „P5 Perfect Picture Engine“
- Vaizdo išryškimas: „Ultra“ raiška, „Micro Dimming Pro“, 1600 PPI
- Ekranas įstrižinė (coliais): 55 coliai

Palaikoma ekrano skiriamoji geba

- Kompiuterio įvestys, HDMI1/2: iki 4K UHD 3840 x 2160 esant 60 Hz, Palaikoma HDR, HDR10 / HLG
- Kompiuterio įvestys, HDMI3/4: iki 4K UHD 3840 x 2160 esant 60 Hz
- Vaizdo įvestys, HDMI1/2: iki 4K UHD 3840 x 2160 esant 60 Hz, Palaikoma HDR, HDR10 / HLG
- Vaizdo įvestys, HDMI3/4: iki 4K UHD 3840 x 2160 esant 60 Hz

Derinimas / imtuvai / siųstuvai

- Skaitmeninis televizorius: DVB-T/T2/HD/C/S/S2
- Vaizdo atkūrimas: NTSC, PAL, SECAM
- MPEG palaikymas: MPEG2, MPEG4
- TV programų gidas*: 8 dienų elektroninis programų gidas
- Signalo stiprumo indikacija
- Teletekstas: 1000 puslapių hipertekstas
- HEVC palaikymas

„Android TV“

- OS: „Android TV™ 8“ („Oreo“)
- Iš anksto įdiegtos programos: „Google Play Movies“*, „Google Play Music“*, „Google Paieška“, „YouTube“
- Atminties dydis (laikinosios): 16 GB*

„Smart TV“ funkcijos

- Vartotojo sąveika: SimplyShare
- Interaktyvioji televizija: HbbTV
- Programa: „Pause TV“, USB įrašymas*
- „Smart TV“ programos*: Internetinės vaizdo įrašų parduotuvės, Atvira interneto naršyklė, „Social TV“, Televizija pagal pageidavimą, „YouTube“
- Lengvas įdiegimas: Automatinis „Philips“ įrenginių aptikimas, Įrenginių prijungimo vedlys, Tinklo diegimo vedlys, Nustatymų vedlys
- Lengva naudoti: „One-stop Smart Menu“ mygtukas, Ekranas naudotojo vadovas
- Atnaujinama programinė aparatinė įranga: Mikroprogramos automatinio atnaujinimo vedlys,

- Mikroprogramos atnaujinimas per USB, Mikroprogramos atnaujinimas internete
- Ekranas formato nustatymai: Pagrindinis – Per visą ekraną, Talpinti ekrane, Žengti į priekį – Slinkti, Padidinimas, išplėtimas
- „Philips“ televizoriaus nuotolinio valdymo programa*: Programos, Kanalai, Valdymas, Dabar rodoma, TV gidas, Vaizdo įrašai pagal pageidavimą
- Nuotolinis valdymas: su balso funkcija, su klaviatūra

Multimedijos programos

- Vaizdo įrašų atkūrimo formatai: Talpyklos: AVI, MKV, H264/MPEG-4 AVC, MPEG-1, MPEG-2, MPEG-4, WMV9 VC1, VP9, HEVC (H.265)
- Muzikos atkūrimo formatai: AAC, MP3, WAV, WMA (nuo v2 iki v9.2), WMA-PRO (v9 ir v10)
- Subtitrų formatų palaikymas: .SRT, .SUB, .TXT, .SMI
- Nuotraukų atkūrimo formatai: JPEG, BMP, GIF, PNG

Apdorojimas

- Apdorojimo galia: Keturių branduolių

Garsas

- Išvesties galia (RMS): 20 W
- Garsiakalbio konfigūracija: 2 x 10 W pilno diapazono garsiakalbis
- Garsumo gerinimas: Sumanusis garsas, „DTS HD Premium Sound“, DTS Studio Sound, „DTS TruSurround“

Prijungimo galimybė

- HDMI jungčių skaičius: 4
- HDMI funkcijos: 4K, Garso grįžtamasis kanalas
- YPbPr talpyklų skaičius: 1
- „EasyLink“ (HDMI-CEC): Perėjimas į nuotolinį valdymą, Sistemos garso valdymas, Sistemos budėjimas, Paleidimas vienu paspaudimu
- USB jungčių skaičius: 2
- Prijungimas be laidų: „Dual band“, Integruota „Wi-Fi 802.11n 2x2“
- Kitos jungtys: Antena IEC75, Palydovinio imtuvo jungtis, Bendroji sąsaja „Plus“ (CI+), Skaitmeninis garso išėjimas (optinis), „Ethernet“ LAN RJ-45, Garso K / D įvestis, Ausinių išvestis
- HDCP 2.2: Taip, visose HDMI

Maitinimas

- Elektros energija: AC 220 - 240 V 50/60Hz
- Aplinkos temperatūra: 5–35 °C
- Elektros energijos suvartojimas veikiant budėjimo režimu: $0,3$
- Energijos ženklavimo etiketės klasė: A+
- ES Energijos ženklavimo etiketės galia: 86 W
- Energijos taupymo funkcijos: Automatinio išsijungimo laikmatis, Išjungti paveikslėlius (radijas), Šviesos jutiklis
- Elektros energijos suvartojimas veikiant išjungties režimu: Netaikoma

55PUS7373/12

- Metinis energijos suvartojimas: 126 kWh
- Sudėtyje yra švino: Taip*
- Gyvsidabrio kiekis: 0 mg

Priedai

- Pridedami priedai: Nuotolinis valdymas, 2 x AA maitinimo elementai, Greitos pradžios vadovas, Saugos instrukcijos ir teisinė informacija, Maitinimo laidas, Mini jungtis L/R laidui, Mini jungtis YPbPr laidui, Stalnis stovas

Spalva ir apdaila

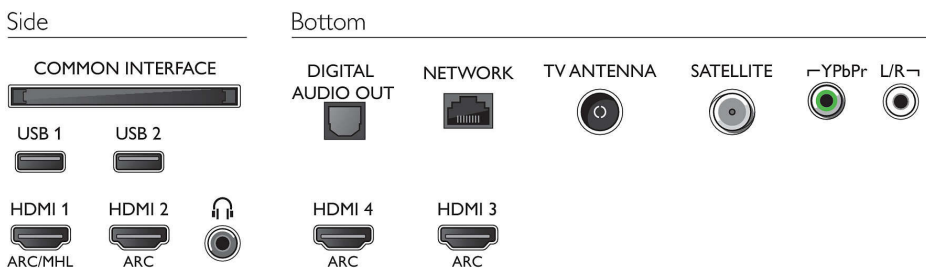
- Televizoriaus priekis: Itin blizganti juoda

Matmenys

- Įtaiso plotis: 1244,2 mm
- Įtaiso aukštis: 729,0 mm
- Įtaiso gylis: 78,2 mm
- Gaminio svoris: 15,3 kg
- Įtaiso plotis (su stovu): 1244,2 mm
- Įtaiso aukštis (su stovu): 781,2 mm
- Įtaiso gylis (su stovu): 266,3 mm
- Gaminio svoris (su stovu): 16,1 kg
- Dežės plotis: 1360 mm
- Dežės aukštis: 890 mm
- Dežės gylis: 160 mm
- Svoris su pakuote: 21,5 kg
- Galima naudoti sieninį kronšteina: 300 x 200 mm
- TV stovo pločio matmuo: 780 mm



Connections



Išleidimo data 2023-07-24

Versija: 12.0.1

EAN: 87 18863 01553 1

© 2023 „Koninklijke Philips N.V.“

Visos teisės saugomos.

Specifikacijos gali būti keičiamos be įspėjimo. Prekių ženklai yra „Koninklijke Philips N.V.“ ar jų atitinkamų savininkų nuosavybė.

www.philips.com

* EPG ir realus programų rodymas (iki 8 dienų) priklauso nuo šalies ir transliuotojo.

* „Android“ programų pasiūla skiriasi pagal šalį. Jei reikia daugiau informacijos, apsilankykite vietinėje „Google Play Store“.

* Energijos suvartojimas (kWh) per metus, apskaičiuotas remiantis televizoriaus, veikiančio 4 valandas per dieną 365 dienas, energijos sąnaudomis. Tikrosios energijos sąnaudos priklausys nuo to, kaip dažnai žiūrimas televizorius.

* Televizorius palaiko DVB „nemokamas transliacijos“. Gali būti nepalaikomi tam tikri DVB operatoriai. Naujausia sąrašą galima rasti internetinėje „Philips“ palaikymo svetainės DUK skyrelyje. Kai kurie operatoriai reikalauja sąlyginės priemonės ir prenumeratos. Dėl papildomos informacijos kreipkitės į savo operatorių.

* „Philips“ televizoriaus nuotolinio valdymo programa ir susijusios funkcijos kiekviename televizoriaus modelyje ir šalyje skiriasi, taip pat priklauso nuo operatoriaus, išmaniojo įrenginio modelio ir OS. Daugiau informacijos rasite apsilankę www.philips.com/TVRemoteapp.

* „Smart TV“ programos pasiūla priklauso nuo televizoriaus modelio ir šalies. Daugiau informacijos rasite apsilankę www.philips.com/smarttv.

* USB įrašymas, naudojamas tik skaitmeniniams kanalams įrašyti, gali būti ribojamas transliacijos apsauga nuo kopijavimo (CI+). Gali būti taikomi šalies ir kanalo ribojimai.

* Atminkite, kad „Amazon Apps“ gali būti ne visada pasiekiamos jūsų šalyje („Amazon apps“ šiuo metu veikia tik JK, Vokietijoje, Austrijoje)

* Šio televizoriaus tam tikrų detalių sudėtyje, kur technologijos nesiliū jokių alternatyvų pagal galiojančios Pavojaingų medžiagų direktyvos išimties sąlygas, yra švino.

* Jo funkcionalumas priklauso nuo „ChromeCast“ integruotų programų ir išmaniųjų prietaisų. Norėdami sužinoti daugiau informacijos, apsilankykite „ChromeCast“ integruotų produktų puslapiuose.

* 2018 m. „Android TV“ televizoriuose „Google Assistant“ bus įdiegtas kaip programinės įrangos naujiny.