

Philips OLED+
4K UHD „Android“
televiz. –
„Bowers&Wilkins“ garsas
„Bowers & Wilkins“ garsas
Televizorius su 4 pusių
„Ambilight“
„P5 AI dual picture engine“
164 cm (65 col.) „Android“
televizorius



65OLED986

Ant televizoriaus viršaus.

OLED+ 4K UHD „Android“ televizorius

Su šiuo pagrindinėje namų vietoje stovinčiu OLED+ televizoriumi kiekviena akimirka yra ypatinga. Pasinerkite į kvapą gniaužiantį tikrovišką vaizdą. Įsijauskite į magišką „Ambilight“. Pajuskite jaudulį su erdviu „Bowers & Wilkins“ garsu.

Neįtikėtinas vaizdas. „Bowers & Wilkins“ garsas.

- Kad ir ką žiūrėtumėte, vaizdas toks tikroviškas. „P5 AI Dual engine“.
- Kinematografinis vaizdas ir garsas. „Dolby Vision“ ir „Dolby Atmos“.
- 3.0 garso sistema. Pakabinamas garso sistemos korpusas.
- „ContinuumTM“ kūginiai žemųjų dažnių / vidutinių dažnių garsiakalbiai.
- Aukštų dažnių garsiakalbio viršuje dizainas. Aiškiam dialogui.

Turinys pagal jūsų komandą.

- Valdymas balsu. „Google Assistant“. Veikia su „Alexa“.
- Garso sistema keliuose kambariuose. „DTS Play-Fi“
- Tiesiog išmanus. „Android“ televizorius.

Mūsų geriausia patirtis.

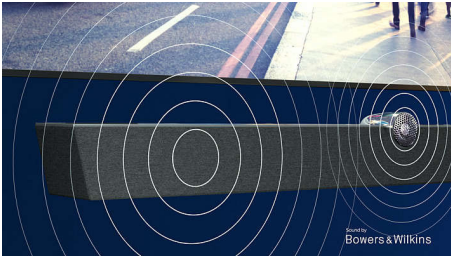
- Visapusiškas įsijautimas. 4 pusių „Ambilight“.
- Ypatingas dizainas nuo stovo iki nuotolinio valdymo pulto
- Puikiai tinka žaisti. Maža delsa su bet kuria konsole.
- Skirtumas yra tikras. „Philips“ OLED+ televizorius su HDR.

PHILIPS

4K UHD „Android“ televiz. – „Bowers&Wilkins“ garsas
„Bowers & Wilkins“ garsas Televizorius su 4 pusių „Ambilight“, „P5 AI dual picture engine“, 164 cm (65 col.)
„Android“ televizorius

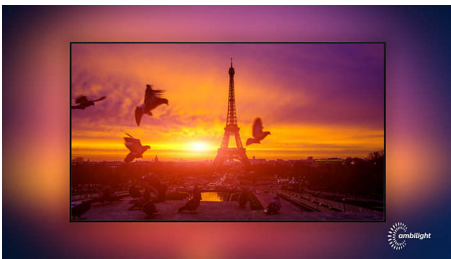
Ypatybės

„Bowers & Wilkins“ garsas



Išsijauskite į filmus ir šou bei muziką. Išskirtinis „Bowers & Wilkins“ garso sistemos korpusas pasižymi „ContinuumTM“ kūginiais garsiakalbiais „Bowers & Wilkins“ ikoniniu aukštųjų dažnių garsiakalbio viršuje dizainu. Dialogai aiškūs ir natūralūs. Efektai užpildo kambarį. Garso takeliai pakylėja. Dainos atgyja.

4 pusių „Ambilight“



Su „Philips“ 4 pusių „Ambilight“ kiekviena akimirka atrodo arčiau. Išmaniosios LED lemputės aplink televizoriaus kraštą reaguoja į veiksmą ekrane ir skleidžia dėmesį prikaustantį, tiesiog užburiantį švytėjimą. Pajuskite tai kartą ir nustebsite, kad galėjote mėgautis televizoriumi be šio apšvietimo.

„P5 AI Dual engine“



Du procesoriai su DI perteikia tokį tikrovišką vaizdą, kad galėtumėte tiesiog į jį žengti. Išsames mokymosi DI algoritmas apdoroja vaizdus panašiai, kaip tai daro žmogaus smegenys. Nesvarbu, ką žiūrite, matote

tikroviškas detales ir kontrastą, sodrias spalvas ir natūralius judesius.

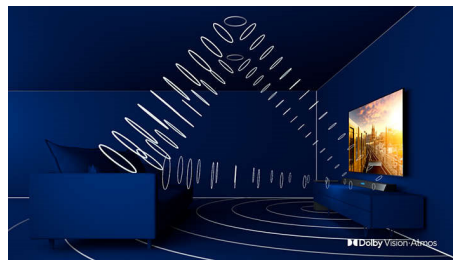
„Philips“ OLED+ TV televizorius su HDR

OLED+

The difference is real.

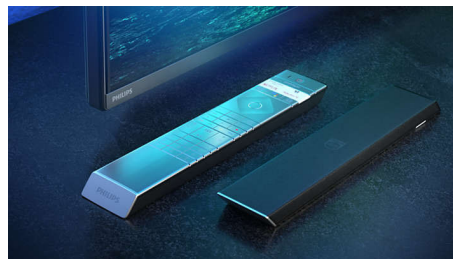
„Philips“ 4K UHD OLED+ televizorius suderinamas su visais pagrindiniais HDR formatais. Ar tai būtų privalomas pažiūrėti serialas, ar naujausias žaidimas, kiekvienoje scenoje matysite daugybę detalių. Jei žiūrite ar žaidžiate ryškiai apšviestame kambaryje, televizorius automatiškai koreguoja vaizdą taip, kad jis vis tiek atrodytų pritrenkiančiai.

„Dolby Vision“ ir „Dolby Atmos“.



„Dolby“ aukščiausios kokybės garso ir vaizdo formatų palaikymas reiškia, kad žiūrimas ar žaidžiamas HDR turinys atrodys ir skambės nuostabiai. Mėgausitės režisieriaus pirmines intencijas perteikiančiu vaizdu ir girdėsite tikrai aiškų ir sodrų erdvinį garsą. Puikiai tinka kiekvienam filmui, laidai ar žaidimui.

Aukštos klasės medžiagos

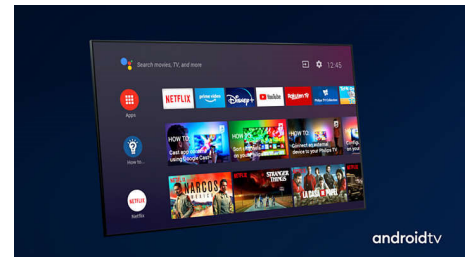


Aukščiausios kokybės medžiagos yra šio OLED+ televizoriaus išskirtinumas.

65OLED986/12

Garsiakalbio mikrotinkelio grotelės uždengtos gražiu „Kvadrat“ vilnoniu audiniu, o išskirtinis, nuo korpuso atskirtas aukštųjų dažnių garsiakalbis uždegtas poliruotu metalu. Apšviestas nuotolinio valdymo pultas apraukas minkšta, atsakingai gaunama „Muirhead“ oda.

Tiesiog išmanus. „Android“ televizorius



Savo „Philips Android“ televizoriuje norimą turinį matysite tuomet, kai norėsite. Galite individualiai pritaikyti pradžios ekraną, kad jame būtų rodomos mėgstamos programos, būtų paprasta paleisti mėgstamų filmų ir laidų transliacijas. Arba pasirinkite žiūrėti nuo ten, kur baigėte.

HDMI 2.1 KAD ir maža delsa



Su „Philips“ OLED+ televizoriumi panaudosite visą naujos kartos žaidimų įrangą. Kai įjungiate konsolę, televizorius automatiškai įjungia specialų žaidimų režimą, su kuriuo užtikrinama, kad žaidimas būtų greitas ir reaguotų bei matytumėte neįtikėtinais sklandų grafinį vaizdą. „Ambilight“ žaidimų režimas suteikia kambariui jaudulio.



4K UHD „Android“ televiz. – „Bowers&Wilkins“ garsas

„Bowers & Wilkins“ garsas Televizorius su 4 pusių „Ambilight“, „P5 AI dual picture engine“, 164 cm (65 col.) „Android“ televizorius

Specifikacijos

„Ambilight“

- „Ambilight“ funkcijos: Integruota „Ambilight+Hue“, „Ambilight“ muzika, Žaidimų režimas, Prisitaiko prie sienos spalvos, Foninio apšvietimo režimas, „AmbiSleep“, „AmbiWakeUp“, Žadintuvo melodija „Sunrise“
- „Ambilight“ versija: 4 pusių

Vaizdas / ekranas

- Kraštinių santykis: 16:9
- Ekranas įstrižainė (coliais): 65 in
- Ekranas įstrižainė (centimetrais): 164 cm
- Ekranas: 4K „Ultra HD OLED“
- Skiriamoji ekrano geba: 3 840 x 2 160
- Vaizdo variklis: „P5 AI Dual Picture Engine“
- Vaizdo išryškimas: „Ultra“ raiška, „Micro Dimming Perfect“, Plati spalvų gama 99 % DCI/P3, „Dolby Vision“, HDR10+, „Perfect Natural Motion“, A.I. PQ režimas, „CalMAN Ready“, ISF spalvų valdymas

Palaikoma ekrano skiriamoji geba

- Kompiuterio įvestys, HDMI1/2: Palaikoma HDMI 2.1 versija, iki 4K 120 Hz*, Palaikoma HDR, HDR10+ / HLG
- Kompiuterio įvestys, HDMI3/4: Palaikoma HDMI 2.0 versija.
- Vaizdo įvestys, HDMI1/2: Palaikoma HDMI 2.1 versija, iki 4K 120 Hz*, Palaikoma HDR, HDR10+ / HLG
- Vaizdo įvestys, HDMI3/4: Palaikoma HDMI 2.0 versija.

Derintuvai / imtuvai / siųstuvai

- Skaitmeninis televizorius: DVB-T/T2/T2-HD/C/S/S2
- Vaizdo atkūrimas: PAL, SECAM
- MPEG palaikymas: MPEG2, MPEG4
- TV programų gidas*: 8 dienų elektroninis programų gidas
- Signalų stiprumo indikacija
- Teletekstas: 1000 puslapių hipertekstas
- HEVC palaikymas

„Android TV“

- OS: „Android TV™ 10“ (Q)
- Iš anksto įdiegtos programos: „Google Play Movies“*, „Google Play Music“*, „Google Paieška“, „YouTube“, „Amazon instant video“ paslauga, „Amazon Prime“ vaizdo įrašas, „BBC iplayer“, „Disney+“, Fitness programa, „Netflix“, „Spotify“
- Atminties dydis (laikinosios): 16 GB*

„Smart TV“ funkcijos

- Vartotojo sąveika: SimplyShare
- Interaktyvioji televizija: HbbTV
- Programa: „Pause TV“, USB įrašymas*
- Lengvas įdiegimas: Automatinis „Philips“ įrenginių aptikimas, Įrenginių prijungimo vedlys, Tinklo diegimo vedlys, Nustatymų vedlys
- Lengva naudoti: „One-stop Smart Menu“ mygtukas, Ekraną naudotojo vadovas
- Atnaujinama programinė aparatinė įranga: Mikroprogramos automatinio atnaujinimo vedlys, Mikroprogramos atnaujinimas per USB, Mikroprogramos atnaujinimas internete
- Ekraną formatai nustatymai: Pagrindinis – Per visą ekraną, Talpinti ekrane, Žengti į priekį – Slinkti, Padidinimas, išplėtimas, Placiaekranis

- Nuotolinis valdymas: su balso funkcija, su mygtukų apšvietimu, su „Muirhead“ oda
- „Voice assistant“*: Įdiegtas „Google Assistant“, Nuotolinio valdymo pultas su mikrofonu, Veikia su „Alexa“

Multimedijos programos

- Vaizdo įrašų atkūrimo formatai: Talpyklos: AVI, MKV, H264/ MPEG-4 AVC, MPEG-1, MPEG-2, MPEG-4, VP9, HEVC (H.265), AV1
- Muzikos atkūrimo formatai: AAC, MP3, WAV, WMA (nuo v2 iki v9.2), WMA-PRO (v9 ir v10)
- Subtitrų formatų palaikymas: .SRT, .SUB, .TXT, .SMI
- Nuotraukų atkūrimo formatai: JPEG, BMP, GIF, PNG, 360 nuotrauka, HEIF

Apdorojimas

- Apdorojimo galia: Keturių branduolių

Garsas

- Garso įrašai: „Bowers & Wilkins“ garsas, 3.0 kanalas, Išėjimo galia: 70 vatų (RMS)
- Garsialkambio konfigūracija: 23,3W x3
- „Codec“: AC-4, „Dolby Atmos“, DTS-HD(M6), „Dolby Digital“ MS12 V2.5
- Garsumo gerinimas: A.I. garsas, Aiškus dialogas, „Dolby Atmos“, „Dolby Bass“ sustiprinimas, „Dolby Volume“ lygintojas, Naktinis režimas, A.I. EQ

Prijungimo galimybės

- HDMI jungčių skaičius: 4
- HDMI funkcijos: 4K, Garso grįžtamasis kanalas
- „EasyLink“ (HDMI-CEC): Perėjimas į nuotolinį valdymą, Sistemos garso valdymas, Sistemos budėjimas, Paleidimas vienu paspaudimu
- USB jungčių skaičius: 3
- Prijungimas be laidų: „Wi-Fi“ 802.11ac, 2x2, dviguba juosta, „Bluetooth“ 5.0
- Kitos jungtys: Bendroji sąsaja „Plus“ (CI+), Skaitmeninis garso išėjimas (optinis), „Ethernet“ LAN RJ-45, Ausinių išvestis, Palydovinio imtuvo jungtis, Paslaugos jungtis
- HDCP 2.3: Taip, visose HDMI
- HDMI ARC: Taip visiems prievadams
- „HDMI eARC“: Taip, naudojant HDMI2
- HDMI KAD: „FreeSync Premium“, Taip, su HDMI1 ir HDMI2

ES energijos suvartojimo kortelė

- Ekranas įstrižainė (coliais): 65
- EPREL registracijos numeriai: 779378
- SDR energinė klasė: G
- Ekranas įstrižainė (centimetrais): 164
- Įjungto režimo SDR energijos poreikis: 138 kWh/1000 h
- HDR energinė klasė: G
- Įjungto režimo HDR energijos poreikis: 110 kWh/1000 h
- Elektros energijos suvartojimas veikiant išjungtus režimu: Netaikoma
- Tinklo budėjimo režimas: $\leq 2,0 W$
- Naudojama ekrano technologija: organiniai šviesos spinduliuojantys diodai (OLED)

65OLED986/12

Maitinimas

- Elektros energija: KS 220–240 V 50 / 60 Hz
- Aplinkos temperatūra: 5–35 °C
- Elektros energijos suvartojimas veikiant budėjimo režimu: $\leq 0,3 W$
- Energijos taupymo funkcijos: Automatinio išsijungimo laikmatis, Šviesos jutiklis, Išjungti paveikslėlius (radijas), Eko režimas

Priedai

- Pridedami priedai: Saugos instrukcijos ir teisinė informacija, Maitinimo laidas, Greitos pradžios vadovas (x 1), Lygaus paviršiaus stovo plokštė, Metalinis strypo kaklas, 2 x AAA baterijos, Nuotolinis valdymas, Garso prietaisai su kaklo lankeleliu*1 vnt.
- Prie sienos tvirtinti skirta plokštė

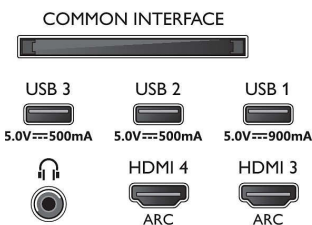
Konstrukcija

- Televizoriaus spalvos: Chromuotas rėmelis
- Stovo dizainas: Sidabrinė šliuota plokštėlė, Sidabrinio chromo garso sistema

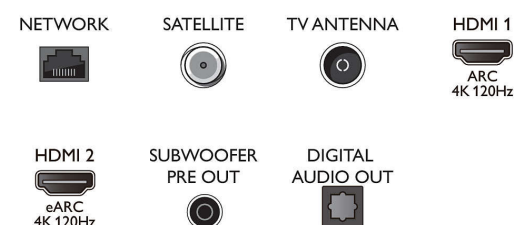


Connections

Side



Bottom



Išleidimo data 2023-07-24

Versija: 7.0.1

EAN: 87 18863 02944 2

© 2023 „Koninklijke Philips N.V.“

Visos teisės saugomos.

Specifikacijos gali būti keičiamos be įspėjimo. Prekių ženklai yra „Koninklijke Philips N.V.“ ar jų atitinkamų savininkų nuosavybė.

www.philips.com

- * 4K2K 120 Hz įvesties formatai pagal vidinę skalę atitinka iki 4K1K rezoliucijos
- * EPG ir realus programų rodymas (iki 8 dienų) priklauso nuo šalies ir transliuotojo.
- * „Android“ programų pasiūla skiriasi pagal šalį. Jei reikia daugiau informacijos, apsilankykite vietinėje „Google Play Store“.
- * Televizorius palaiko DVB „nemokamas transliacijos“. Gali būti nepalaikomi tam tikri DVB operatoriai. Naujausią sąrašą galima rasti internetinėse „Philips“ palaikymo svetainėse DUK skyrelyje. Kai kurie operatoriai reikalauja sąlyginės priemonės ir prenumeratos. Dėl papildomos informacijos kreipkitės į savo operatorių.
- * „Philips“ televizoriaus nuotolinio valdymo programa ir susijusios funkcijos kiekviename televizoriaus modelyje ir šalyje skiriasi, taip pat priklauso nuo operatoriaus, išmaniojo įrenginio modelio ir OS. Daugiau informacijos rasite apsilankę www.philips.com/TVRemoteapp.
- * „Smart TV“ programos pasiūla priklauso nuo televizoriaus modelio ir šalies. Daugiau informacijos rasite apsilankę www.philips.com/smarttv.
- * USB įrašymas, naudojamas tik skaitmeniniams kanalams įrašyti, gali būti ribojamas transliacijos apsauga nuo kopijavimo (CI+). Gali būti taikomi šalies ir kanalo ribojimai.
- * Šio televizoriaus tam tikrų detalių sudėtyje, kur technologijos nesūdo jokių alternatyvų pagal galiojančios Pavojaingų medžiagų direktyvos išimties sąlygas, yra švino.
- * „Amazon“, „Alexa“ ir visi susiję logotipai yra „Amazon.com, Inc.“ ir jos dukterinių įmonių prekių ženklai. „Amazon Alexa“ veikia su pasirinktomis kalbomis ir pasirinktose šalyse.
- * „Amazon Prime“ veikia su pasirinktomis kalbomis ir šalimis.
- * Reikalinga „Disney+“ prenumerata. Atsižvelgiant į <https://www.disneyplus.com> (c) 2020 m. „Disney“ ir susijusių bendrovių pateiktas sąlygas. „Disney+“ veikia su pasirinktomis kalbomis ir šalimis.
- * „Google Assistant“ veikia „Philips Android“ televizoriuose, kuriuose veikia „Android O (8)“ arba naujesnė OS versija. „Google Assistant“ veikia su pasirinktomis kalbomis ir šalimis.
- * Atminties dydis (trumpalaikis): 16 GB, faktinis naudingos vietos kiekis diske gali skirtis (priklausomai nuo, pvz., (iš anksto) įdiegtų programų, įdiegtos operacinės sistemos, kt.)
- * Reikalinga „Netflix“ prenumerata. Priklauso nuo sąlygų, pateiktų <https://www.netflix.com>
- * „Rakuten“ televizorius veikia su pasirinktomis kalbomis ir šalimis.