

Philips Cineos
plačiaekranis televizorius

81 cm (32 in)
LCD
„HD Ready“

32PF9541



Žiūrėti bus dar maloniau,

su „Pixel Plus 2 HD“

Mėgaukitės neprilygstamais pojūčiais žiūrėdami „Philips Cineos“ plokščią TV su „Pixel Plus 2 HD“, „Ambilight 2“ kanalu ir naujausiomis LCD technologijomis. USB skaitmeninės laikmenos skaitytuvas suteikia galimybę naudotis bet koku multimedijos turiniu.

Neprilygstamas garso atkūrimas

- „Virtual Dolby Digital“ leidžia mėgautis natūraliu garsu

Pasinėrimo į žiūrimą vaizdą įspūdis

- HD LCD WXGA ekranas, su 1366 x 768p raiška
- „HD Ready“ aukščiausia kokybe atkuria HD signalus
- „Pixel Plus 2 HD“ – gylis, aiškumas ir puikiai matomos detalės
- Dinaminio kontrasto stiprintuvas, išryškinantis juodas detales
- 2 kanalų aktyvus „Ambilight“ pagerina žiūrėjimo kokybę

Kad veiktų dar geriau

- HDMI įvestis užtikrins skaitmeninę HD jungtį vienu laidu

Tobula jūsų skaitmeninių nuotraukų vaizdo kokybė

- USB jungtis leis lengvai ir greitai paleisti įrašus iš laikmenų

PHILIPS

Ypatybės

LCD WXGA ekranas, 1366 x 768p

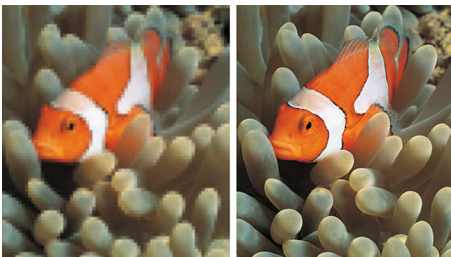
Šis WXGA ekranas su modernia LCD ekrano technologija pateikia jums plačiaformatę HD 1366 x 768p pikselių raišką. Jis perteikia puikų nemirgantį progresyvaus skenavimo vaizdą su optimaliu šviesumu ir nuostabiomis spalvomis. Šis gyvas ir ryškus vaizdas pagerins jūsų žiūrėjimo patirtį.

„HD Ready“



Mėgaukitės išskirtine didelės raiškos vaizdo kokybe ir būkite visiškai pasiruošę priimti HD šaltinius, pavyzdžiui, iš HDTV imtuvo arba „Blu-ray Disc“ leistuvo. „HD Ready“ yra saugomas ženklas, užtikrinantis vaizdo kokybę, kokią gali pasiūlyti progresinė skleistinė. Jis atitinka griežtus EICTA nustatytus standartus ir užtikrina, kad HD ekranas leis panaudoti visus didelės raiškos signalo raiškos ir vaizdo kokybės privalumus. Jis turi universalią sąsają, leidžiančią naudoti tiek analoginio YPbPr, tiek nesuglaudinto skaitmeninio signalo DVI arba HDMI jungtis, palaikančias HDCP. Jis gali rodyti 720p, ir 1080i signalus 50 ir 60 Hz dažniais.

„Pixel Plus 2 HD“



„Pixel Plus 2 HD“ siūlo aukštos raiškos ekranams unikalų tobulo ryškumo, natūralių detalių, didesnio sodrumo, gyvybingų spalvų ir sklindaus veikimo derinį standartiniams TV, aukštos raiškos signalams ir multimedijos

šaltiniams. Kiekvienas vaizdo pikselis pakoreguojamas, kad prisitaiktų prie gretimų pikselių ir perteiktų natūresnį vaizdą. Artefaktai suspaustame multimedijos turinyje aptinkami ir sumažinami užtikrinant, kad vaizdas bus aiškus ir ryškus. Skaitmeninio triukšmo mažinimo funkcija garantuoja, kad vaizdas yra visiškai tolygus ir itin ryškus.

Dinaminio kontrasto stiprintuvas

Norite, kad LCD plokščias ekranas net ir plačiu kampu rodytų didžiausio kontrasto, gyvus vaizdus? „Philips“ dinaminio kontrasto stiprintuvas naudoja vaizdo apdorojimo technologiją ir unikalį foninio apšvietimo pritemdymo technologiją. Ji suteikia gilių tamsių atspalvių ir išryškina detales. Foninio apšvietimo pritemdymas iki 5 kartų* padidina kontrastą ir pagerina žiūrėjimo kampą. Vaizdui tai suteikia šviesumo ir tikroviškumo, padidina kontrastą ir pagyvina spalvas. (* Nuo 2 iki 5 kartų, priklausomai nuo vaizdo turinio.)

„Ambilight 2“ kanalas



„Ambilight“ sistema pagerina bendrą žiūrėjimo kokybę pagal aplinkos apšvietimą pakoreguodama ekrano spalvų ir apšvietimo intensyvumą. Ji suteikia galimybę mėgautis naujais pojūčiais visiškai įtraukdama jus į žiūrimą turinį. Ji sukuria tinkamą atmosferą, leidžia geriau atsipalaiduoti žiūrint ir pagerina vaizdo detalių perteikimą, kontrastingumą bei spalvas. „Ambilight“ automatiškai ir nepriklausomai pritaiko spalvas pagal besikeičiantį turinį ekrane.

„Virtual Dolby Digital“

„Virtual Dolby Digital“ yra apdorojimo technologija, pagerinanti erdvinio garso

efektus. Ji leidžia mėgautis „Dolby Pro Logic“ pojūčiais be papildomų galinių garsiakalbių. Būsime visiškai pasinėrę į televizoriaus žiūrėjimą.

USB daugialypės terpės jungtis



USB jungtis leidžia žiūrėti jpg, mp3 ir alb formatų multimedijos failus iš daugelio USB atmintinių ir skaitmeninių fotoaparatus (USB 1.1 atminties klasės įrenginys). Įkiškite USB atmintinę į lizdą televizoriaus šone ir mėgaukitės nuotraukomis ar muzikos failais. Taip galėsite lengvai kartu su draugais mėgautis nuotraukomis ir klausytis muzikos.

HDMI įvadas



HDMI leis perteikti nesuglaudintą skaitmeninį RGB signalą iš šaltinio į ekraną. Kadangi signalas nekonvertuojamas į analoginį, užtikrinamas nepriekaištingas vaizdas. Nepakitusios kokybės signalas sumažina ekrano mirgėjimą ir perteikia aiškesnį vaizdą. HDMI sumaniai suderina didžiausią išvesties gebą su šaltinio įrenginiu. HDMI įvestis yra visiškai suderinama su ankstesniais DVI šaltiniais, tačiau turi ir skaitmeninį garsą. HDMI naudojama HDCP apsauga nuo kopijavimo.

Specifikacijos

„Ambilight“

- „Ambilight“ funkcijos: „Ambilight 2“ kanalas, Automatinis prisitaikymas prie vaizdo įrašo turinio, Mažai energijos naudojanti lempa
- Spalvų nustatymai: „Full Multi Color“
- Pritemdymo funkcija: Rankinė ir pagal šviesos jutiklį

Vaizdas / ekranas

- Kraščių santykis: 16:9
- Ekranas įstrižainė (coliais): 32 in
- Ekranas įstrižainė (centimetrais): 80 cm
- Korpuso spalva: Juoda
- Skiriamoji ekrano geba: 1366 x 768p
- Ryškumas: 550 cd/m²
- Vaizdo išryškimas: „Pixel Plus 2 HD“, „Digital Natural Motion“, Dinamiško kontrasto sustiprinimas, 3/2–2/2 judesį judant žemyn, 3D „šukų“ filtras, Aktyvus reguliavimas + šviesos jutiklis, „Active Control“, Rantytų linijų glotninimas, Progresinis skenavimas, „Widescreen Plus“
- Ekranas tipas: LCD WXGA aktyvios matricos TFT
- Dinaminis ekrano kontrastas: 6000:1
- Atsako laikas (tipinis): 6 ms
- Matymo kampas: 176° (H) / 176° (V)
- Ekranas pagerinimas: Antirefleksinė danga dengtas ekranas

Palaikoma ekrano skiriamoji geba

- Kompiuterio formatai: 640 x 480, 60 Hz, 800 x 600, 60 Hz, 1024 x 768, 60 Hz
- Vaizdo įrašų formatai: 640 x 480i – 1 Fh, 640 x 480p – 2 Fh, 720 x 576i – 1 Fh, 720 x 576p – 2 Fh, 1280 x 720p – 3 Fh, 1920 x 1080i – 2 Fh

Derintuvai / imtuvai / siųstuvai

- Antenos įvestis: 75 ohm koaksialinė (IEC75)
- Imtuvo diapazonas: „Hyperband“ diapazonas, S-kanalas, UHF, VHF
- Vaizdo atkūrimas: NTSC, SECAM, PAL

Multimedijos programos

- Skaitmeninis turinio valdymas: Skaitmeninis daugialypės terpės skaitytuvas
- Multimedijos jungtys: USB (galimas vaizdo perdavimas)
- Atkūrimo formatai: MP3, Skaidrių peržiūros failai (.alb), JPEG stop kadrai, MPEG2

Patogumas

- Vaikų apsauga: Užrakinimas nuo vaikų+tėvų kontrolė
- Lengvas įdiegimas: Automatinio programavimo pavadinimas, Automatinis kanalų diegimas (ACI), Automatinė suderinimo sistema (ATS), Automatinis įsiminimas, Skaitmeninis PLL suderinimas, Supaprastintas diegimas
- Lengva naudoti: 4 mėgimų nustatymų sąrašai, Automatinis garsumo lygio reguliavimas (AVL), Iš anksto nustatomas delta garsumas, Grafinė vartotojo sąsaja, Tekstas ekrane, Programų sąrašas, Šoniniai valdikliai
- Laikrodis: Sumanus laikrodis
- Ekranas formato nustatymai: 4:3, 6 plačiaformačiai režimai, Automatinis formatas, Filmo padidinimas 14:9, Filmo padidinimas 16:9, Subtitrų ir antraštės perkėlimas, Ypatingas padidinimas, Plačiaekranis
- Nuotolinis valdymas: AMP, DVD, Sat, STB (papildomas imtuvas), VCR, Daugiafunkcinis
- Nuotolinio valdymo pulto tipas: RC4401
- Teletekstas: 1200 puslapių hipertekstas
- Vaizdas vaizde: Teletekstas, dvigubas ekranas
- Teleteksto paryškimas: Įprastas žiūrėjimas, Programos informacijos eilutė

Garsas

- Išvesties galia (RMS): 2x8 W
- Garso sistema: „Virtual Dolby Digital“
- Garsumo gerinimas: Skaitmeninis signalo apdorojimas, Dinaminis žemųjų dažnių padidinimas, Grafinis ekvalaizeris

Garsiakalbiai

- Integruoti garsiakalbiai: 4
- Garsiakalbių tipai: Integruoti žemųjų dažnių garsiakalbiai su WOOx, Aukštų tonų stiprintuvai

Prijungimo galimybė

- Priekinės / šoninės jungtys: Garso K / D įvestis, CVBS įvestis, Ausinių išvestis, „S-video“ įvestis, USB
- Ext 1 Scart: Garso K / D, CVBS įvestis / išvestis, RGB
- Ext 2 Scart: Garso K / D, CVBS įvestis / išvestis, RGB, „S-video“ įvestis
- Kitos jungtys: Analoginio garso kairioji / dešinioji išvestis, S/PDIF įvestis (koaksialinė), S/PDIF išvestis (koaksialinė)

- Ext 3: YPbPr
- Ext 4: HDMI
- Ext 5: HDMI

Maitinimas

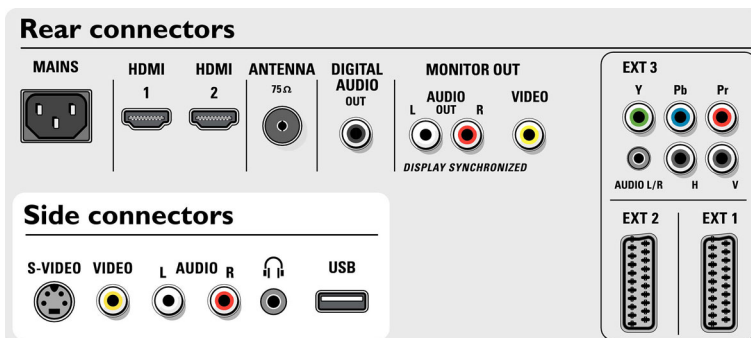
- Elektros energija: AC 220–240 V +/- 10 %
- Aplinkos temperatūra: 5–40 °C
- Energijos sąnaudos: 128 W
- Elektros energijos suvartojimas veikiant budėjimo režimu: 0,9

Priedai

- Pridedami priedai: Stalinis stovas, RD antenos kabelis
- Pasirenkami priedai: Grindų stovas

Matmenys

- Įtaiso plotis: 875 mm
- Įtaiso aukštis: 610 mm
- Įtaiso gylis: 107 mm
- Gaminio svoris: 22 kg
- Įtaiso aukštis (su stovu): 662 mm
- Įtaiso gylis (su stovu): 230 mm
- Dėžės plotis: 935 mm
- Dėžės aukštis: 902 mm
- Dėžės gylis: 234 mm
- Svoris su pakuote: 35 kg



Išleidimo data 2023-07-24

Versija: 7.0.11

EAN: 87 10895 98892 6

© 2023 „Koninklijke Philips N.V.“
Visos teisės saugomos.

Specifikacijos gali būti keičiamos be įspėjimo. Prekių ženklai yra „Koninklijke Philips N.V.“ ar jų atitinkamų savininkų nuosavybė.

www.philips.com