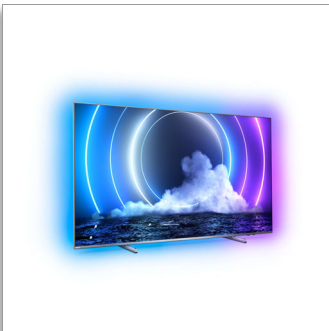


Philips LED  
4K UHD MiniLED Android  
TV

Pildiparandusmootor P5 AI  
Perfect

Dolby Atmos heli  
Neljakülgse Ambilightiga TV  
189 cm (75") Android TV



75PML9506

## Suurepärase detailid, võimas kogemus.

### 4K UHD MiniLED Android TV

Sügavad mustad toonid, erksad värvid. Selle Philips MiniLED TV-ga saate nautida kaasahaaravat mängu- ja filmikogemust. Pilt on niivõrd tõetruu, et teil tuleb tahtmine oma käed välja sirutada ja seda katsuda. Maagiline neljakülgne Ambilight muudab kõik veelgi võimsamaks ja kaasahaaravamaks.

#### Sujuv liikumine. Tõetruud värvid. Vapustav sügavus.

- Ergas HDR-pilt. Philips 4K UHD TV.
- Kinemaatiline pilt ja heli. Dolby Vision ja Dolby Atmos
- Suurepärase mängukogemus. Üliväike viiteaeg mis tahes konsooli puhul
- Vahet ei ole, mida te vaadata soovite – saate alati nautida tõetruud pilti. P5 mootor koos AI-ga.
- Tasakaalustatud heli, teravselge heli ja jõulised efektid.

#### Võimas, ere, ilus.

- Kaasahaarav neljakülgne Ambilight.
- Metallist aluse kõrgus on ribakõlari mahutamiseks reguleeritav.
- Tiptasemel materjalid. Alates alusest kuni kaugjuhtimispuldini.
- Vapustav suure ekraani jõudlus. Mini LED TV.

#### Sisu teie käeulatuses.

- Hääljuhtimine. Google Assistant. Töötab Alexa-ga.
- Mitmes toas kasutatav heli. DTS Play-Fi
- Lihtsalt nutikas. Android TV.

# PHILIPS

## 4K UHD MiniLED Android TV

Pildiparandusmootor P5 AI Perfect Dolby Atmos heli, Neljakülgse Ambilightiga TV, 189 cm (75") Android TV

# Esiletõstetud tooted

### Neljakülgne Ambilight



Philipsi neljakülgse Ambilightiga tundub iga moment käegakatsutavam. Teleri ümber olevad nutikad LED-tuled reageerivad ekraanil toimuvale ja tekitavad kaasahaarava kuma. Kui olete seda kord proovinud, ei taha te sellest kunagi loobuda.

### HDMI 2.1 VRR ja väike viiteaeg



Teie Philipsi teler on varustatud uusima HDMI 2.1 ühenduvusega. Kui hakkate konsooliga mängima, lülitub teler automaatselt üliväikese viiteajaga seadistusele. VRR-i ja Freesynci tugi võimaldab nautida sujuvat mängukogemust ning Ambilighti mängurežiim toob teie tuppa põnevust.

### Mini LED TV



Teie Philips Mini LED TV toetab kõiki peamisi HDR-vorminguid ja tagab tõeliselt muljetavaldava suure ekraani kogemuse, pakkudes sügavamaid musti toone ja tõetruusid värve. Rohkem kui tuhandet nutikat tagantvalgustusega tsooni hämardatakse või

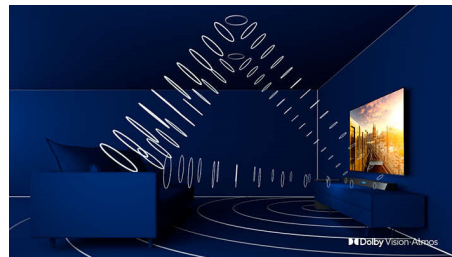
valgustatakse eraldi, et luua nõelaterav kontrast ja tõeline sügavus.

### Philipsi P5 mootor koos AI-ga



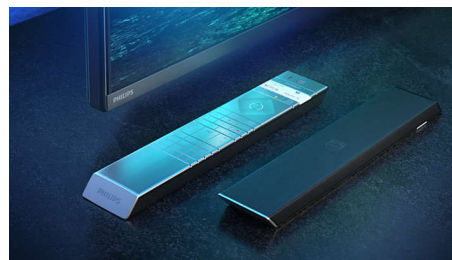
Philipsi P5 mootor koos AI-ga tagab niivõrd tõetruu pildi, et teil tekib tunne justkui saate sinna sisse astuda. Pidevalt arenev AI algoritm töötleb pilti inimajuga sarnasel viisil. Vahet ei ole, mida te vaatate – saate alati nautida tõetruud detailsust ja kontrasti, rikkalikke värvi ja sujuvat liikumist.

### Dolby Vision + Dolby Atmos



Dolby esmaklassilise heli ja videovormingute tugi võimaldab teil vaadata suurepärase pildi- ja helikvaliteediga HDR-sisu. Saate nautida pilti, mida režissöör soovis teile näidata, ning tõeliselt selget ja sügavat ruumitaitvat heli.

### Tiipsemel materjalid



Selles teleris on kasutatud tiipsemel materjale. Jalgade poleeritud metallist ääred on ilusas kontrastis harjatud metallist raamiga. Pehmest ja tekstuursest nahast tagaosaga

75PML9506/12

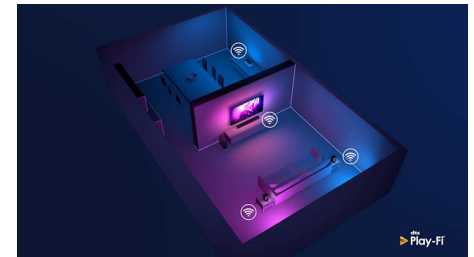
kaugjuhtimispulti on ilus vaadata ja mugav kasutada.

### Lihtsalt nutikas. Android TV



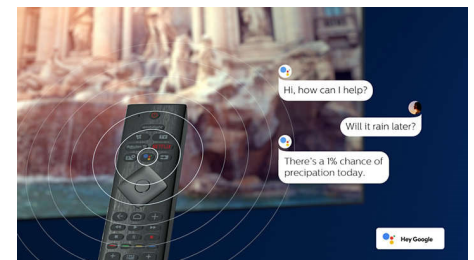
Teie Philipsi Android TV tagab teile soovitud sisu ja just siis, kui te seda vajate. Saate lisada avakuvale oma lemmikrakendusi, mis muudavad armastatud filmide ja sarjade käivitamise eriti lihtsaks. Lisaks võite jätkata sealt, kus te ennist pooleli jäite.

### DTS Play-Fi-ga ühilduv



DTS Play-Fi abil saate ühendada oma Philipsi teleri mis tahes toas asuvate ühilduvate kõlaritega. Kas teil on köögis juhtmevabad kõlarid? Kuulake filmi suupistete tegemise ajal või pidage spordikommentaaredega sammu jooke valmistades.

### AI-hääljuhimine



Google Assistantiga rääkimiseks vajutage kaugjuhtimispuldil olevat nuppu. Kontrollige telerit või Google Assistantiga ühilduvaid nutiseadmeid oma häälega. Või paluge Alexaga ühendatud seadmetel oma telerit juhtida.



# 4K UHD MiniLED Android TV

Pildiparandusmootor P5 AI Perfect Dolby Atmos heli, Neljakülgse Ambilightiga TV, 189 cm (75") Android TV

## Spetsifikatsioon

### Ambilight

- Ambilighti funktsioonid: Sisseehitatud Ambilight+hue, Ambilight muusikas, Mängurežiim, Kohandamine seinavärviga, Salongi režiim, AmbiWakeUp, AmbiSleep, Philipsi juhtmevabad kodukõlarid
- Ambilighti versioon: 4-külgne

### Pilt/Ekraan

- Kuvasuhe: 16 : 9
- Ekraani diagonaalsuurus (tollides): 75 tolli
- Ekraani diagonaalsuurus (sentimeetrites): 189 cm
- Ekraan: 4K Ultra HD LED-teler
- Paneeli eraldusvõime: 3840 × 2160
- Pildimootor: Pildiparandusmootor P5 AI Perfect
- Pildiparandus: Ülikõrge lahutusvõime, Dolby Vision, HDR10+, CalMAN-i valmidusega, ISF värvihaldus, Perfect Natural Motion, Laia värvigammaga 95% DCI/P3, Micro Dimming Premium
- Ekraani diagonaalsuurus (tollides): 75 tolli

### Toetatavad ekraani lahutusvõimed

- Arvutisendid HDMI1/2: HDMI2.1 tugi, HDR-toega, HDR10+/HLG
- Arvutisendid HDMI3/4: HDMI2.0 tugi
- HDMI1/2 videosisendid: HDMI2.1 tugi, HDR-toega, HDR10+/HLG
- HDMI3/4 videosisendid: HDMI2.0 tugi

### Tuuner/Vastuvõtt/Ülekanne

- Digi-TV: DVB-T/T2/T2-HD/C/S/S2
- Video taasesitus: PAL, SECAM
- MPEG-tugi: MPEG2, MPEG4
- Telekava\*: 8 päeva elektrooniline telekava
- Signaalitugevuse näidik
- Teletekst: 1000 lehekülge hüperteksti
- HEVC tugi

### Android TV

- OS: Android TV™ 10 (Q)
- Eelnevalt paigaldatud rakendused: Google Play filmid\*, Google Play muusika\*, Google Search, YouTube, Amazoni video, BBC iPlayer, Netflix, Amazon Prime Video, Disney+, Fitness App, Spotify
- Mälu maht (väikmälu): 16 GB\*

### Smart TV funktsioonid

- Kasutaja interaktsioon: SimplyShare
- Interaktiivne TV: HbbTV (Hybrid Broadcast Broadband TV)
- Saated: Pause TV, USB-seadmele salvestamine\*
- Lihtne installeerida: Leiab automaatselt Philipsi seadme, Seadmete ühendamisviisard, Võrgu installimisviisard, Seadistusviisard
- Kergesti kasutatav: Mitmefunktsiooniline nutikas menüüpann, Ekraanile kuvatav kasutusjuhend
- Uuendatav püsivara: Püsivara automaatse uuendamise viisard, Püsivara on uuendatav USB kaudu, Püsivara on uuendatav võrgu kaudu, FW allalaadimine taustal
- Ekraaniformaadi reguleerimine: Standardne – täida kogu

- ekraan, Ekraanile mahutamine, Ettenihutamine, Suumimine, venitamine, Laiakraan
- Kaugjuhtimispuul: hääljuhtimisega, valgustatud nuppudega, Muirheadi nahaga
- Häälassistent\*: Sisseehitatud Google Assistant, RC koos mikrofoniga, Töötab Alexa

### Multimeedia rakendused

- Videositusvormingud: Pakendvormingud: AVI, MKV, H264/MPEG-4 AVC, MPEG-1, MPEG-2, MPEG-4, HEVC (H.265), VP9, AV1
- Muusikaesitusvormingud: AAC, MP3, WAV, WMA (v2 kuni v9.2), WMA-PRO (v9 ja v10)
- Toetatud subtiitrite formaadid: .SRT, .SUB, .TXT, .SMI
- Pildiesitusvormingud: JPEG, BMP, GIF, PNG, 360 foto, HEIF

### Töötlus

- Töötlusvõimsus: Neljatuumaline

### Heli

- Audio: Väljundvõimsus: 50 vatti (RMS), 2.1 kanal
- Kõlari konfiguratsioon: 10 W × 2 kesksageduskõlar, 30 W madalsageduskõlar
- Koodek: DTS-HD (M6), Dolby Atmos, Dolby Digital MS12 V2.5
- Heli täiustused: A.I. heli, Selge dialoog, Dolby Bass Enhancement, Dolby Volume Leveler, Öörežiim, Dolby Atmos, A.I. EQ, DTS Play-Fi, Mimi personaliseeritav heli

### Ühenduvus

- HDMI-pesade arv: 4
- HDMI funktsioonid: 4K, Heli tagasisidekanal
- EasyLink HDMI-CEC: Pildi signaali edastus, Süsteemi heli juhtimine, Süsteemi ooterežiimi lülitamine, Esitamine ühe vajutusega
- USB-pesade arv: 3
- Juhtmeta ühendus: Wi-Fi 802.11ac, 2 × 2, kahe süsteemne, Bluetooth 5.0
- Muud liidesed: Common Interface Plus (CI+), Digitaalne helisend (optiline), Satelliitühendus, Ethernet-LAN RJ-45, Kõrvaklapiväljund, Hoolduspistik
- HDCP 2.3: Jah, on kõigil HDMI pesadel
- HDMI ARC: Jah, kõikidel portidel
- HDMI eARC: Jah, on HDMI2-l
- HDMI VRR: FreeSync Premium, Jah, kõigil HDMI pesadel

### EL-i energiakaart

- EPREL-i registreerimisnumbrid: 685565
- Ekraani diagonaalsuurus (tollides): 75
- SDR-i energiklass: E
- Ekraani diagonaalsuurus (sentimeetrites): 189
- SDR-i sisselülitatud režiimi voolutarve: 102 kWh/1000 h
- HDR-i energiklass: G
- HDR-i sisselülitatud režiimi voolutarve: 156 kWh/1000 h
- Väljalülitatud seadme võimsustarve: Pole saadaval
- Võrguga ühendatud ooterežiim: &lt; 2,0 W
- Kasutatud ekraanitehnoloogia: LED LCD

75PML9506/12

### Võimsus

- Toiteallikas: Vahelduvvool 220–240 V, 50–60 Hz
- Ümbritsev temperatuur: 5 °C kuni 35 °C
- Energiatarve ooterežiimis: &lt; 0,3 W
- Energiasäästufunktsioonid: Automaatse väljalülituse taimer, Valgussensor, Pildi väljalülitamine (raadio kuulamiseks), Ökorežiim

### Tarvikud

- Komplektis olevad tarvikud: Juriidilise teabe ja ohutusnõuete brošüür, Toitejuhe, Kiirjuhend, Kaugjuhtimispuul, Lauapealne alus
- Patareid komplektis: 2 × AAA-patareid

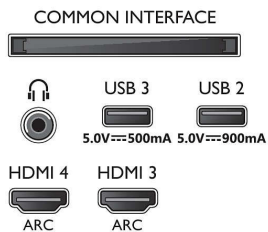
### Disain

- Teleri värvid: Hõbedane-metallne ümbrivõru
- Aluse disain: Metallist kiiljalad

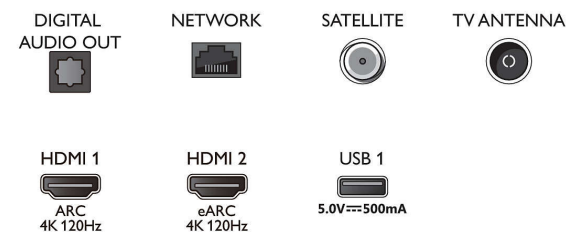


## Connections

### Side



### Bottom



Väljalaske kuupäev  
2023-07-23

Versioon: 10.6.1

EAN: 87 18863 02887 2

© 2023 Firma Koninklijke Philips N.V.  
Kõik õigused kaitstud

Spetsifikatsioone võib muuta ette teatamata  
Kaubamärgid kuuluvad firmale Koninklijke Philips N.V.  
või vastavatele omanikele.

www.philips.com

- \* Elektrooniline saatkava ja selle tegelik vaadatavus (kuni 8 päeva) sõltub riigist ja operaatorist.
- \* Pakutav Androidi rakenduste valik on riigiti erinev. Täpsema teabe saamiseks külastage oma riigi Google Play Store'i tootelehte.
- \* Teler toetab vabade kanalite DVB-vastuvõttu. Teler ei pruugi toetada teatud DVB-operaatoreid. Värske loendi leiate Philipsi klienditoe veebisaidil jaotisest KKK. Mõnede operaatorite puhul on vajalik tingimusjuurdepääs ja teenuse tellimus. Pöörduge lisateabe saamiseks oma operaatori poole.
- \* Philipsi rakendus TV Remote ja sellega seotud funktsioonid sõltuvad nii teleri mudelist, operaatorist ja riigist kui ka nutiseadme mudelist ja operatsioonisüsteemist. Lisateabe saamiseks külastage veebilehte: [www.philips.com/TVRemoteapp](http://www.philips.com/TVRemoteapp).
- \* USB kaudu salvestamine on võimalik vaid digikanalitel, salvestamine võib olla piiratud saate kopeerimisvõimega (CI+). Võidakse kohaldada riigi ja kanali piiranguid.
- \* Pliid sisaldavad ainult teleri teatud osad või komponendid, mille puhul alternatiivsed tehnoloogiad puuduvad (vastavalt RoHS-direktiivi olemasolevate erandite klausule).
- \* Mäluruum (väikmälu): 16 G, tegelik vaba mäluruum võib erineda (sõltub näiteks (eel)installitud rakendustest, operatsioonisüsteemist jne).
- \* Google Assistant on saadaval Philipsi Androidi teleritel, mille operatsioonisüsteem on Android O (8) või uuem. Google Assistant on saadaval valitud keeltes ja riikides.
- \* Amazon Prime on saadaval valitud keeltes ja riikides.
- \* Amazon, Alexa ja kõik seotud logod on ettevõtte Amazon.com, Inc. või selle sidusettevõtete registreeritud kaubamärgid. Amazon Alexa on saadaval valitud keeltes ja riikides.
- \* Vajalik Netflix'i tellimus. Tingimused leiate veebisaidilt <https://www.netflix.com>.
- \* Vajalik Disney+ tellimus. Tingimused leiate veebisaidilt <https://www.disneyplus.com>. © 2020 Disney ja sellega seotud juriidilised üksused. Disney+ on saadaval valitud keeltes ja riikides.
- \* Rakuten TV on saadaval valitud keeltes ja riikides.